

3 Temmuz 2026

EMTİALAR

ALTIN

Ons altın, zayıf ABD tarım dışı istihdam verisi ve Fed'in faiz artırım beklentilerinin zayıflamasıyla 4.100 doların üzerine yükseldi. Teknik görünümde tepki alımları devam ederken, yükselişin güç kazanabilmesi için 4.100 dolar üzerinde kalıcılık ve 4.200–4.250 dolar direnç bölgesinin aşılması gerekiyor. Daha güçlü bir trend dönüşümü için ise 4.300–4.382 dolar bandının geçilmesi önemini koruyor. Olası geri çekilmelerde 4.000–3.950 dolar bölgesi ilk destek olarak izlenebilir.



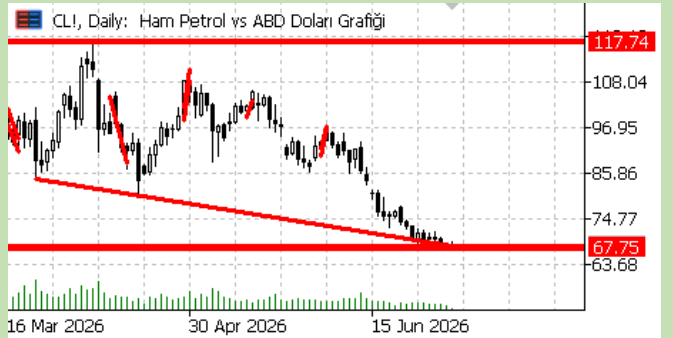
GÜMÜŞ

Ons gümüş, zayıf ABD istihdam verisinin ardından artan risk iştahı ve Fed'e yönelik daha güvercin beklentilerle 60 doların üzerine toparlandı. Teknik görünümde yedi ayın dip seviyelerinden gelen tepki alımları sürerken, yükselişin güç kazanabilmesi için 62 dolar seviyesindeki kritik direncin aşılması gerekiyor. Bu seviyenin üzerinde kalıcılık sağlanması halinde 65–70 dolar bandı hedeflenebilir. Olası geri çekilmelerde ise 58 dolar seviyesi ilk destek olarak izlenebilir.



HAM PETROL

Petrol fiyatları, son dört ayın dip seviyelerinden gelen tepki alımlarına rağmen zayıf görünümünü koruyor. ABD-İran müzakerelerine yönelik iyimser beklentiler ve barış umutları fiyatlamalarda etkili olurken, teknik görünümde yukarı yönlü hareketlerde 70,00 seviyesi direnç, olası geri çekilmelerde ise 65,00 seviyesi destek olarak takip edilebilir.



DOĞAL GAZ

ABD doğalgaz fiyatları, güçlü arz, artan stoklar ve gerileyen petrol fiyatlarının etkisiyle baskı altında kalmaya devam ediyor. Rekor seviyelere yaklaşan üretim ve beklentilerin üzerinde gelen stok artışı fiyatları aşağı çekerken, ABD-İran arasında diplomatik ilerleme ve enerji piyasalarındaki sakinleşme de doğalgaz üzerindeki baskıyı destekliyor.



Hesap Aç

Hesabı İndir
App StoreHesabı İndir
Google Play

PARİTELER

EUR/USD

EUR/USD paritesi, beklentilerin altında kalan tarım dışı istihdam verisinin ardından 1,1475 seviyelerine kadar yükseldi. FED'in faiz artırımı beklentisinin iki adımdan bire gerilemesi doları baskılamakta, piyasalarda temkinli görünüm korunuyor. Teknik olarak 1,1410 direncinin aşılmasıyla parite 1,1450 seviyelerinde dengelendi. Yukarı yönlü hareketlerde 1,1477 seviyesi direnç, olası geri çekilmelerde ise 1,1436 seviyesi destek olarak takip edilebilir.



GBP/USD

GBP/USD paritesi, ABD'de beklentilerin altında kalan tarım dışı istihdam verisinin ardından doların zayıflaması ve ABD-İran görüşmelerine ilişkin olumlu haberlerle artan risk iştahının desteğiyle 1,34 seviyesine doğru yükseldi. Teknik görünümde ise 1,3128 destek seviyesinden gelen alımlarla toparlanma eğilimi devam ediyor. Dolardaki geri çekilmenin sürmesi halinde 1,3304 seviyesi ilk direnç, 1,3430 seviyesi ise ana direnç olarak takip edilebilir.



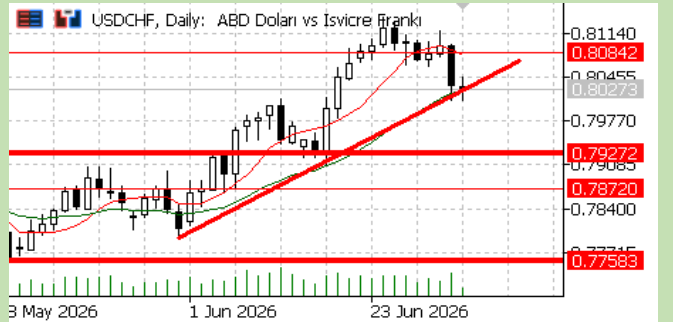
USD/JPY

USD/JPY paritesi, zayıf ABD istihdam verilerinin dolar üzerinde baskı oluşturması ve Japon yetkililerin döviz piyasasına müdahale mesajlarını yinelemesiyle geri çekildi. Yen, hem olası müdahale beklentileri hem de doların değer kaybetmesinin desteğiyle güç kazanırken, piyasalar Japonya'dan gelebilecek olası adımları yakından izlemeyi sürdürüyor. Teknik olarak 159,60 destek; 162,00 seviyesi ise direnç olarak takip edilebilir.



USD/CHF

USD/CHF paritesi, ABD'de beklentilerin altında kalan istihdam verilerinin ardından doların zayıflamasıyla geri çekildi. Teknik görünümde parite trend destek bölgesinde fiyatlanırken, dolardaki zayıflığın sürmesi halinde geri çekilme devam edebilir. Bu kapsamda 0,8000 seviyesi ilk destek, 0,8060 seviyesi ise direnç olarak takip edilebilir.



Hesap Aç

Hesabı İndir
App Store

Hesabı İndir
Google Play

ENDEKSLER

S&P (ES)

S&P 500 endeksi, beklentilerin altında kalan ABD istihdam verisinin FED'in faiz artırımı beklentilerini zayıflatmasıyla destek bulsa da, teknoloji ve çip hisselerinde devam eden satışların etkisiyle günü yatay tamamladı. Yapay zekâ hisselerinde değerlendirme endişeleri risk iştahını sınırlarken, endeks haftalık bazda yükselişini korudu.



NASDAQ (NQ)

Nasdaq 100 endeksi, zayıf ABD istihdam verisine sınırlı tepki verirken teknoloji hisselerindeki satış baskısıyla günü düşüşle tamamladı. Meta ve çip hisselerindeki zayıflık endeks üzerinde baskı oluştururken, Apple'daki güçlü yükseliş kayıpları kısmen dengeledi. Teknik görünümde 29.950 seviyesi üzerinde kalıcılık önemini korurken, olası geri çekilmelerde 29.500 seviyesi ana destek olarak izlenebilir.



DOW (YM)

Dow Jones endeksi ise faiz artırımı beklentilerinin ötelenmesi ve Apple, Visa ile Walmart gibi geleneksel sektör hisselerine gelen güçlü alımların desteğiyle %1,14 yükselerek rekor seviyede kapanış yaptı. Zayıf istihdam verisinin Fed üzerindeki baskıyı azaltması, endekste alımların güç kazanmasını sağladı.



DAX (GER40)

DAX 40 endeksi, faiz artırımı beklentilerinin zayıflaması, Almanya'daki reform beklentileri ve Orta Doğu'da gerilimin azalacağına yönelik iyimserlikle %0,6 yükselerek 25.700 puanın üzerine çıktı ve yeni rekorunu tazeledi. Enerji, teknoloji ve sanayi hisselerinin öncülüğünde yükselen endeksin haftayı %4'ün üzerinde primle tamamlaması bekleniyor.



Hesap Aç

Hesabı İndir
App Store

Hesabı İndir
Google Play

Destek – Direnç Tablosu

Varlık Adı	Spot Fiyat	Destek 1	Destek 2	Destek 3	Direnç 1	Direnç 2	Direnç 3
PARİTELER							
EURUSD	1,1449	1,1415	1,1380	1,1335	1,1483	1,1518	1,1563
GBPUSD	1,3357	1,3317	1,3277	1,3223	1,3397	1,3437	1,3491
USDJPY	161,140	160,657	160,173	159,529	161,623	162,107	162,751
USDCHF	0,8030	0,8006	0,7982	0,7950	0,8054	0,8078	0,8110
AUDUSD	0,69370	0,69162	0,68954	0,68676	0,69578	0,69786	0,70064
EMTİALAR							
XAUUSD (Altın)	4.173,70	4.161,18	4.148,66	4.131,96	4.186,22	4.198,74	4.215,44
XAGUSD (Gümüş)	62,2700	62,0832	61,8964	61,6473	62,4568	62,6436	62,8927
WTI - CL (Ham Petrol)	68,260	68,055	67,850	67,577	68,465	68,670	68,943
NGAS (Doğal Gaz)	3,2476	3,2379	3,2281	3,2151	3,2573	3,2671	3,2801
ENDEKSLER							
NDX -NQ (Nasdaq 100)	29.329,00	29.241,01	29.153,03	29.035,71	29.416,99	29.504,97	29.622,29
SPX- ES (S&P 500)	7.483,20	7.460,75	7.438,30	7.408,37	7.505,65	7.528,10	7.558,03
DJI - YM (Dow Jones)	52.900,00	52.741,30	52.582,60	52.371,00	53.058,70	53.217,40	53.429,00
DAX-GER40 (Almanya)	25.735,00	25.657,80	25.580,59	25.477,65	25.812,21	25.889,41	25.992,35



Hesap Aç

Hemen İndir
App Store

Hemen İndir
Google Play

NCM INVESTMENT ARAŞTIRMA DEPARTMANI

ÇEKİNCE

Burada yer alan tüm bilgi, yorum ve tavsiyeler; yatırımcıları bilgilendirmek amacı ile NCM Investment Menkul Değerler A.Ş. tarafından hazırlanmıştır. Burada yer alan bilgi, yorum ve tavsiyeler; hukuki veya mali tavsiye olarak yorumlanamaz veya yatırım danışmanlığı kapsamında değerlendirilmez. Yatırım danışmanlığı hizmeti; aracı kurumlar, portföy yönetim şirketleri, mevduat kabul etmeyen bankalar ile müşteri arasında imzalanacak yatırım danışmanlığı sözleşmesi çerçevesinde sunulmaktadır. Burada yer alan yatırım seçenekleri, yorumlar ve tavsiyeler; kişisel görüşlere dayanmakta olup bu görüşler mali durumunuz ile risk ve getiri tercihlerinize uygun olmayabilir. Bu nedenle sadece burada yer alan bilgilere dayanarak yatırım kararı verilmesi beklentilerinize uygun sonuçlar doğurmayabilir.



Hesap Aç

Hesap İndir
App Store

Hesap İndir
Google Play