

EMTİALAR

ALTIN

Altın fiyatlarında satış baskısının ardından sınırlı bir toparlanma yaşanırken, ABD-İran gerilimi fiyatlamalarda etkili olmaya devam ediyor. ABD enflasyon verisinin beklentilere paralel gelmesi piyasada güçlü bir hareket yaratmazken, bugün açıklanacak ÜFE verileri yakından izlenecek. Teknik olarak 4.100 seviyesi üzerindeki fiyatlamalar önemini korurken, 4.000 seviyesi ana destek olarak öne çıkıyor. Bu seviyenin altına inilmesi durumunda satış baskısı artabilir.



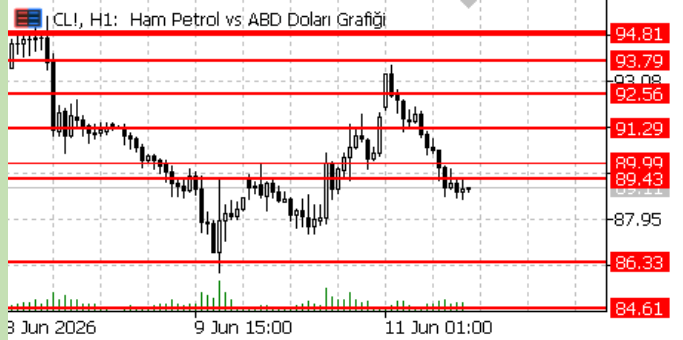
GÜMÜŞ

Gümüş fiyatlarında geri çekilmenin ardından tepki alımları görülüyor. ABD-İran gerilimi fiyatlamalarda etkili olmaya devam ederken, bugün açıklanacak ABD ÜFE verileri de yakından takip edilecek. Beklentilerin üzerinde gelecek bir veri oynaklığı artırabilir. Teknik olarak 61,50 ve 59,00 seviyeleri destek, 66,00 ve 68,50 seviyeleri ise direnç olarak izlenebilir. Kısa vadede 61,50 seviyesinin üzerinde kalınması önemini koruyor.



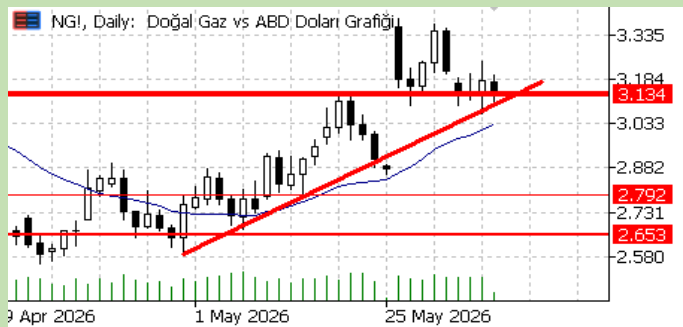
HAM PETROL

Orta Doğu'da gerilim yeniden artsa da petrolde kalıcı bir yükseliş görülmedi. 95,00 dolar seviyesinin aşılmasını, fiyatların yatay seyrini korumasına neden oluyor. Saldırıların sınırlı kalması ve tansiyonun kalıcı şekilde yükselmemesi de bu görünümü destekliyor. Öte yandan EIA, arz riskleri ve küresel stoklardaki düşüş nedeniyle 2026 yılı petrol fiyat tahminini yükseltti. Teknik olarak 93,00 dolar direnç, 86,00 dolar ise destek seviyesi olarak takip edilebilir.



DOĞAL GAZ

Doğal gaz fiyatlarında yatay seyir devam ediyor. Üretimdeki azalma ve stoklardaki sınırlı artışa rağmen, stok seviyelerinin tarihsel ortalamaların üzerinde kalması ve zayıf talep görünümü yükselişleri sınırlandırıyor. Teknik olarak 3,09 seviyesi ilk destek, 3,00 seviyesi ise ana destek konumunda bulunuyor. Yukarı yönlü hareketlerde ise 3,20 seviyesi direnç olarak takip edilebilir.



PARİTELER

EUR/USD

EUR/USD paritesinde bugün ECB faiz kararı takip edilecek. Piyasalar 25 baz puanlık faiz artışı beklerken, bu beklenti paritedeki düşüşü sınırlıyor. Orta Doğu kaynaklı yüksek enerji maliyetleri ECB'nin sıkı duruşunu desteklemeye devam ediyor. Teknik olarak 1,1575 seviyesi ana direnç, 1,1525 seviyesi ise destek konumunda bulunuyor. Paritede yön, hem ECB kararı hem de doların seyrine bağlı olacak.



GBP/USD

GBP/USD paritesinde son düşüşün ardından son günlerde tepki alımları izleniyor. Yukarı yönlü alımların devam etmesi durumunda ikili tepe formasyonu takip edilebilir. Yükselişlerin devam etmesi halinde 1,3432 seviyesi direnç olarak takip edilebilir. Olası geri çekilmelerde ise 1,3330 seviyesi destek konumunda bulunuyor.



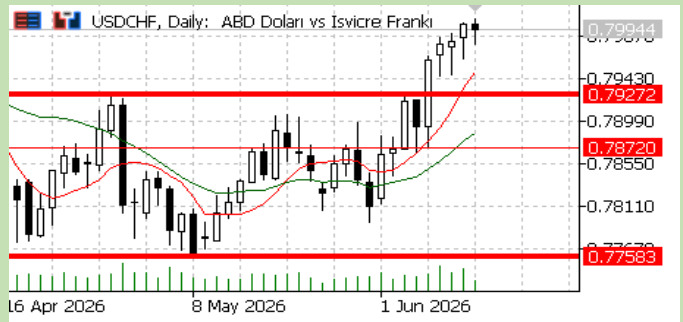
USD/JPY

USD/JPY paritesinde yukarı yönlü eğilim sürüyor. Yükselişlerin devam etmesi halinde 160,70 seviyesi yeniden test edilebilir, bu seviyenin aşılması durumunda ise 160,75 hedef olarak takip edilecektir. Olası geri çekilmelerde 159,80 seviyesi destek konumunda izlenebilir.



USD/CHF

Parite üssel ortalamalarının üzerinde tutunma çabası sürüyor. Bu seviyelerin üzerinde kalıcılığın devam etmesi halinde 0,8000 seviyesi direnç olarak takip edilebilir. Doların güçlü görünümü pariteyi desteklerken, aşağı yönlü hareketlerde 0,7927 ve 0,7900 seviyeleri destek konumunda bulunuyor. 0,8000 seviyesinin üzerinde kalıcılık sağlanması yükselişin devamı açısından önem taşıyor.



Hesap Aç

Hesabın İndir
App Store

Hesabın İndir
Google Play

ENDEKSLER

S&P (ES)

ABD'nin İran'a yönelik saldırıları sonlandırabileceğine dair mesajları ve müzakerelere yönelik iyimserlik, risk iştahını destekleyerek S&P 500 vadeli işlemlerinde toparlanmayı beraberinde getirdi. Ancak petrol fiyatlarındaki yükselişin enflasyon baskısını artırması ve Fed'in faiz artırımını beklentilerini güçlendirmesi, yükselişleri sınırlayan unsurlar arasında yer alıyor. Teknik olarak 7.400 – 7.500 ve 7.550 seviyeleri direnç olarak takip edilebilir. 7.200 ise kritik destek seviyesi.



NASDAQ (NQ)

Dün yaşanan gelişmelerle birlikte Nasdaq endeksinde %2'ye varan kayıplar görüldü. ABD-İran gerilimi ve yapay zekâ şirketlerine yönelik değerlendirme endişeleri baskı oluşturmaya devam ediyor. ABD enflasyon verilerinin beklentilere paralel gelmesi nedeniyle veri kaynaklı hareketler sınırlı kalırken, bugün açıklanacak ÜFE verisi yakından takip edilecek. Teknik olarak 28.780 ve 29.235 seviyeleri direnç, 28.450 ve 28.000 seviyeleri ise destek konumunda bulunuyor. Endeksin 28.000 seviyesi üzerinde kalması, geri çekilmelerin sınırlı kalmasını destekleyebilir.



DOW (YM)

Jeopolitik tansiyonun düşebileceğine yönelik beklentiler endekste toparlanma sağlasa da, yüksek enflasyon ve sıkı para politikası beklentileri baskı oluşturmaya devam ediyor. US30 endeksi son işlem gününde %1,87 gerilerken, yatırımcılar enflasyon verileri ve FED'in faiz patikasına ilişkin sinyalleri yakından takip ediyor. Teknik olarak 50.000 önemli destek, yukarı yönlü hareketliliğin devam ettiği durumda 50.800 – 51.000 seviyeleri direnç seviyeleri olarak izlenebilir.



DAX (GER40)

DAX 40 endeksi, yapay zeka hisselerindeki değerlendirme endişeleri, ABD enflasyon verisi öncesindeki temkinli görünüm ve Orta Doğu'da artan jeopolitik risklerin etkisiyle geriledi. ABD-İran gerilimi piyasalar üzerinde baskı yaratırken, yatırımcılar ECB'nin faiz kararına odaklanmış durumda. SAP öncülüğünde teknoloji hisselerinde satışlar öne çıkarken, Adidas analist yükseltmesinin desteğiyle pozitif ayrıştı.



Hesap Aç

Hesabı İndir
App Store

Hesabı İndir
Google Play

Destek – Direnç Tablosu

Varlık Adı	Spot Fiyat	Destek 1	Destek 2	Destek 3	Direnç 1	Direnç 2	Direnç 3
PARİTELER							
EURUSD	1,1532	1,1497	1,1463	1,1417	1,1567	1,1601	1,1647
GBPUSD	1,3358	1,3318	1,3278	1,3224	1,3398	1,3438	1,3492
USDJPY	160,540	160,058	159,577	158,935	161,022	161,503	162,145
USDCHF	0,7998	0,7974	0,7950	0,7918	0,8022	0,8046	0,8078
AUDUSD	0,69920	0,69710	0,69500	0,69221	0,70130	0,70340	0,70619
EMTİALAR							
XAUUSD (Altın)	4.075,30	4.063,07	4.050,85	4.034,55	4.087,53	4.099,75	4.116,05
XAGUSD (Gümüş)	63,5500	63,3594	63,1687	62,9145	63,7407	63,9313	64,1855
WTI - CL (Ham Petrol)	88,090	87,826	87,561	87,209	88,354	88,619	88,971
NGAS (Doğal Gaz)	3,1976	3,1880	3,1784	3,1656	3,2072	3,2168	3,2296
ENDEKSLER							
NDX -NQ (Nasdaq 100)	25.169,50	25.093,99	25.018,48	24.917,81	25.245,01	25.320,52	25.421,20
SPX - ES (S&P 500)	7.266,99	7.245,19	7.223,39	7.194,32	7.288,79	7.310,59	7.339,66
DJI - YM (Dow Jones)	49.918,78	49.769,02	49.619,27	49.419,59	50.068,54	50.218,29	50.417,97
DAX-GER40 (Almanya)	24.224,29	24.151,62	24.078,94	23.982,05	24.296,96	24.369,64	24.466,53



Hesap Aç

Hemen İndir
App Store

Hemen İndir
Google Play

NCM INVESTMENT ARAŞTIRMA DEPARTMANI

ÇEKİNCE

Burada yer alan tüm bilgi, yorum ve tavsiyeler; yatırımcıları bilgilendirmek amacı ile NCM Investment Menkul Değerler A.Ş. tarafından hazırlanmıştır. Burada yer alan bilgi, yorum ve tavsiyeler; hukuki veya mali tavsiye olarak yorumlanamaz veya yatırım danışmanlığı kapsamında değerlendirilmez. Yatırım danışmanlığı hizmeti; aracı kurumlar, portföy yönetim şirketleri, mevduat kabul etmeyen bankalar ile müşteri arasında imzalanacak yatırım danışmanlığı sözleşmesi çerçevesinde sunulmaktadır. Burada yer alan yatırım seçenekleri, yorumlar ve tavsiyeler; kişisel görüşlere dayanmakta olup bu görüşler mali durumunuz ile risk ve getiri tercihlerinize uygun olmayabilir. Bu nedenle sadece burada yer alan bilgilere dayanarak yatırım kararı verilmesi beklentilerinize uygun sonuçlar doğurmayabilir.



Hesap Aç

Hesap İndir
App Store

Hesap İndir
Google Play