

24 Haziran 2026

EMTİALAR

ALTIN

Dolar endeksindeki güçlü seyir nedeniyle altın fiyatlarında volatilité devam ediyor. Şimdilik 4.000–4.200 dolar bandında dalgalanan fiyatlamalar, faiz artırımı beklentilerinin güçlenmesi halinde aşağı yönlü kırılabilir. Petrol fiyatlarındaki gerileme altını desteklemekte yetersiz kalırken, piyasalarda FED'in atacağı adımlara yönelik belirsizlik sürüyor. Teknik görünümde 4.000 ve 3.950 seviyeleri destek, 4.100 ve 4.200 seviyeleri ise direnç olarak takip edilebilir.



GÜMÜŞ

FED'e yönelik faiz artırımı beklentilerinin güçlenmesiyle kıymetli metaller üzerindeki baskı sürüyor. Bank of America yıl sonuna kadar üç adet 25 baz puanlık faiz artışı öngörürken, ABD 2 yıllık tahvil getirileri sıkılaşıma beklentilerini destekliyor. Piyasaların odağında bu hafta açıklanacak PCE verisi bulunurken, tahvil getirileri üzerindeki etkisi yakından izlenecek. Teknik görünümde 61,40 ve 60,00 seviyeleri destek, olası tepki yükselişlerinde ise 64,30 ve 66,00 seviyeleri direnç olarak takip edilebilir.



HAM PETROL

Petrol piyasasında zayıf görünüm sürerken, ABD ve İran'dan gelen çelişkili açıklamalara rağmen Hürmüz Boğazı'nda tanker geçişlerinin artması ve güvenlik endişelerinin azalması risk algısını destekliyor. Gemilerin boğazdan normal seyrine dönmesi ve uluslararası güvenlik garantileri, piyasadaki iyimserliği güçlendiren unsurlar arasında yer alıyor. Teknik görünümde petrolde 65,00 seviyesi destek olarak izlenirken, olası tepki yükselişlerinde 75,00 seviyesi direnç konumunda takip edilebilir.



DOĞAL GAZ

Doğal gaz fiyatlarında dalgalı görünüm sürerken, mevsimsel koşullar talep tarafındaki zayıflığı destekliyor. Stok artışının beklentilerin altında kalması olumlu karşılanırken, üretim kesintileri ve bakım çalışmaları nedeniyle arz tarafına yönelik belirsizlikler yatırımcıları temkinli olmaya yönlendiriyor. Teknik görünümde 3,19 ve 3,10 seviyeleri destek, 3,29 ve 3,35 seviyeleri ise direnç olarak takip edilebilir.



Hesap Aç

PARİTELER

EUR/USD

Dolar endeksindeki güçlü görünüm ve FED'in faiz artırım beklentilerinin artmasıyla EUR/USD paritesi 1,14 seviyesinin altına gerileyerek düşüş trendini sürdürdü. ABD'de açıklanan PMI verilerinin beklentilerin üzerinde gelmesi ekonomik aktivitenin gücünü koruduğunu gösterirken, dolar endeksinde 101 seviyesinin aşılması paritedeki satış baskısını destekledi. Teknik görünümde düşüş trendi korunurken, 1,1310 seviyesi destek, olası tepki yükselişlerinde ise 1,1410 seviyesi direnç olarak izlenebilir.



GBP/USD

Sterlin, siyasi belirsizliklerin azalmasına rağmen zayıf İngiltere ekonomik verilerinin baskısıyla 1,32 doların altına gerileyerek son yedi ayın en düşük seviyelerine yaklaştı. BoE'nin faizleri sabit tutması beklenirken, olası şahin mesajlar sterlini destekleyebilir. Teknik olarak 1,3100 seviyesi destek; 1,3200 – 1,3250 seviyeleri direnç seviyeleri olarak takip edilebilir.



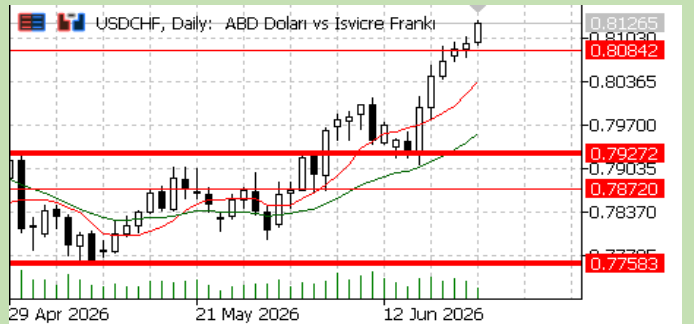
USD/JPY

Japon yeni, güçlü dolar ve ABD-Japonya arasındaki faiz farkının etkisiyle dolar karşısında 161,5 seviyelerinde kalarak son 40 yılın en zayıf seviyelerine yakın seyrini sürdürüyor. BOJ'un faiz artırımını sinyallerine rağmen, müdahale beklentilerinin zayıflaması yen üzerindeki baskının devam etmesine neden oluyor. Teknik olarak 162,00 direnç olarak karşımıza çıkarken; 161,00 – 160,40 seviyeleri destek olarak takip edilebilir.



USD/CHF

İsviçre frangı, Fed'in şahin duruşuyla güçlenen dolar ve azalan jeopolitik risklerin etkisiyle ABD doları karşısında 0,81 seviyesine gerileyerek Kasım 2025'ten bu yana en düşük seviyelerine yaklaştı. Dolardaki güçlenmenin devam etmesi durumunda, 0,8125 seviyesi ise direnç. Aşağıda da 0,8040 destek olarak takip edilebilir.



Hesap Aç

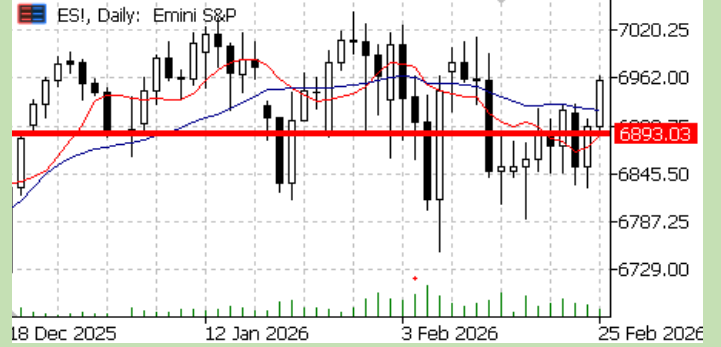
Hesabın İndir
App Store

Hesabın İndir
Google Play

ENDEKSLER

S&P (ES)

Dünkü sert teknoloji satışlarının ardından yarı iletken hisselerinde görülen tepki alımları ve Micron'un bilanço öncesi toparlanması risk iştahını desteklerken, S&P 500 vadeli işlemleri hafif pozitif seyrediyor. Ancak Fed'in ilave faiz artırımlarına gidebileceği beklentisi yükselişleri sınırlıyor. Teknik olarak 7.750 – 8.000 seviyeleri direnç; 7.250 seviyesi ise destek olarak takip edilebilir.



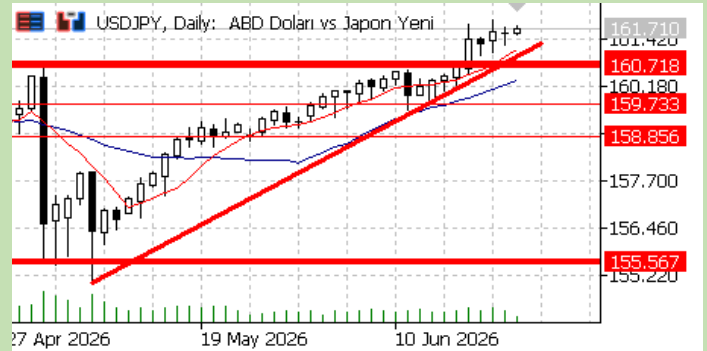
NASDAQ (NQ)

Endekste sert geri çekilmenin ardından tepki alımları görülse de teknoloji hisselerindeki satış baskısı risk iştahını sınırlamaya devam ediyor. SpaceX kazançlarının önemli bölümünü geri verirken, Nvidia ve Oracle gibi büyük teknoloji şirketlerinde %4'e varan düşüşler yaşandı. Piyasalarda toparlanma çabası sürse de yükselişin güç kazanması için yeni bir katalizöre ihtiyaç duyuluyor. Teknik görünümde 30.000 ve 30.500 seviyeleri direnç, 29.500 ve 29.000 seviyeleri ise destek olarak takip edilirken, ilk etapta 30.000 puan üzerindeki fiyatlamalar önem taşıyor.



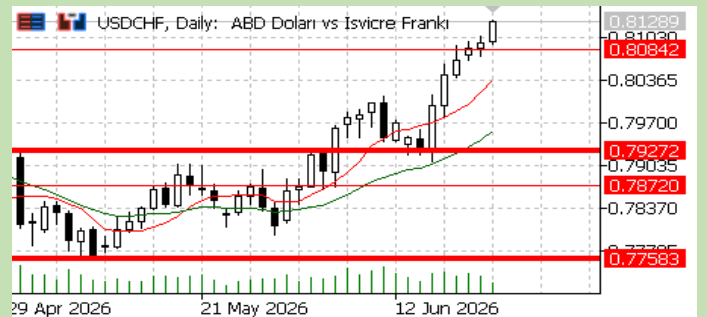
DOW (YM)

Teknoloji hisselerindeki toparlanmaya rağmen faizlerin yüksek seyretmesi ve finans sektöründeki zayıf görünüm nedeniyle Dow Jones vadeli işlemleri sınırlı yükseliş gösteriyor. Piyasalar bir yandan çip hisselerindeki toparlanmayı fiyatlarırken, diğer yandan Fed kaynaklı faiz risklerini takip ediyor. Bu doğrultuda endekste 52.200 seviyesi ana direnç olarak takip edilebilir. Kar realizasyonlarıyla satışların gündeme gelmesi durumunda 51.600 – 51.500 seviyeleri destek olarak takip edilebilir.



DAX (GER40)

DAX 40 endeksi, küresel teknoloji hisselerindeki satış baskısının etkisiyle yaklaşık %1 gerileyerek 24.600 seviyesine çekildi. Savunma hisselerindeki sert kayıplar endeksi baskılarırken, yatırımcılar Micron bilançosu ve ABD-İran görüşmelerinden gelecek haber akışını takip ediyor. Çip hisselerinde ise sınırlı toparlanma çabaları dikkat çekiyor.



Hesap Aç

Hesabı İndir
App Store

Hesabı İndir
Google Play

Destek – Direnç Tablosu

Varlık Adı	Spot Fiyat	Destek 1	Destek 2	Destek 3	Direnç 1	Direnç 2	Direnç 3
PARİTELER							
EURUSD	1,1331	1,1297	1,1263	1,1218	1,1365	1,1399	1,1444
GBPUSD	1,3155	1,3116	1,3076	1,3023	1,3194	1,3234	1,3287
USDJPY	161,720	161,235	160,750	160,103	162,205	162,690	163,337
USDCHF	0,8130	0,8106	0,8081	0,8049	0,8154	0,8179	0,8211
AUDUSD	0,68920	0,68713	0,68506	0,68231	0,69127	0,69334	0,69609
EMTİALAR							
XAUUSD (Altın)	4.017,10	4.005,05	3.993,00	3.976,93	4.029,15	4.041,20	4.057,27
XAGUSD (Gümüş)	59,0300	58,8529	58,6758	58,4397	59,2071	59,3842	59,6203
WTI - CL (Ham Petrol)	71,030	70,817	70,604	70,320	71,243	71,456	71,740
NGAS (Doğal Gaz)	3,1889	3,1793	3,1698	3,1570	3,1985	3,2080	3,2208
ENDEKSLER							
NDX -NQ (Nasdaq 100)	29.347,00	29.258,96	29.170,92	29.053,53	29.435,04	29.523,08	29.640,47
SPX- ES (S&P 500)	7.365,40	7.343,30	7.321,21	7.291,75	7.387,50	7.409,59	7.439,05
DJI - YM (Dow Jones)	51.666,00	51.511,00	51.356,00	51.149,34	51.821,00	51.976,00	52.182,66
DAX-GER40 (Almanya)	24.686,00	24.611,94	24.537,88	24.439,14	24.760,06	24.834,12	24.932,86



Hesap Aç

Hemen İndir
App Store

Hemen İndir
Google Play

NCM INVESTMENT ARAŞTIRMA DEPARTMANI

ÇEKİNCE

Burada yer alan tüm bilgi, yorum ve tavsiyeler; yatırımcıları bilgilendirmek amacı ile NCM Investment Menkul Değerler A.Ş. tarafından hazırlanmıştır. Burada yer alan bilgi, yorum ve tavsiyeler; hukuki veya mali tavsiye olarak yorumlanamaz veya yatırım danışmanlığı kapsamında değerlendirilmez. Yatırım danışmanlığı hizmeti; aracı kurumlar, portföy yönetim şirketleri, mevduat kabul etmeyen bankalar ile müşteri arasında imzalanacak yatırım danışmanlığı sözleşmesi çerçevesinde sunulmaktadır. Burada yer alan yatırım seçenekleri, yorumlar ve tavsiyeler; kişisel görüşlere dayanmakta olup bu görüşler mali durumunuz ile risk ve getiri tercihlerinize uygun olmayabilir. Bu nedenle sadece burada yer alan bilgilere dayanarak yatırım kararı verilmesi beklentilerinize uygun sonuçlar doğurmayabilir.



Hesap Aç

Hesap İndir
App Store

Hesap İndir
Google Play