

EMTİALAR

ALTIN

ONS altın, Fed Başkanı Kevin Warsh'ın şahin söylemleri, faiz artırımını beklentileri ve güçlü dolar endeksi altın üzerinde baskı oluştururken, büyük yatırım bankalarının altın fiyat tahminlerini aşağı yönlü revize etmesi de satışları destekledi. Son günlerde 4000 dolar seviyesinde taban oluşturma çabası dikkat çekerken, Yukarı yönlü görünümün güç kazanması için öncelikle 4200 dolar seviyelerinin aşılması gerekiyor. Aşağıda ise 4000-3950 dolar bandı ilk destek, 3800 dolar ise güçlü destek.



GÜMÜŞ

ONS gümüş, Fed Başkanı Kevin Warsh'ın şahin açıklamaları ve güçlü dolar emtia fiyatlarını baskılamaya devam ediyor. Geçtiğimiz hafta satış baskısı altında kalarak haftalık bazda yaklaşık %9 değer kaybetti ve orta vadeli görünümde zayıflama sinyalleri verdi. Fiyatın yeniden toparlanabilmesi için öncelikle 60 dolar üzerine yerleşmesi ve ardından 64,50 dolar seviyesinin aşılması önem taşıyor. Bu bölgenin altında ise 55,00 ile 52,50-50,00 dolar bandı destek olarak izlenebilir.



HAM PETROL

Petrol fiyatları, Orta Doğu'daki gerilime rağmen barış görüşmelerine yönelik beklentilerin etkisiyle zayıf seyrini sürdürüyor. ABD ve İran arasında Doha'da yapılması planlanan teknik görüşmeler, jeopolitik risk primini sınırlıyor. Teknik görünümde 70,00 – 72,0 seviyeleri direnç, olası geri çekilmelerde ise 65,00 seviyesi destek olarak takip ediliyor.



DOĞAL GAZ

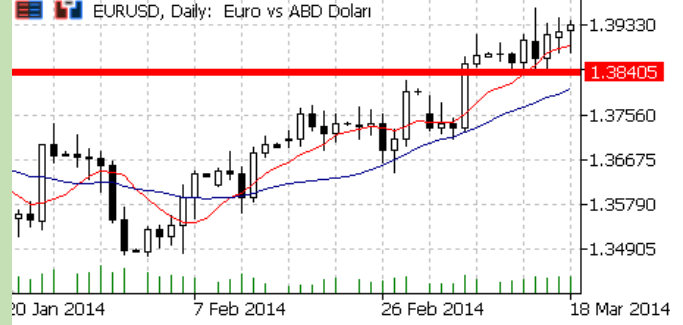
Doğal gaz fiyatları son yükselişin ardından yatay seyrini sürdürüyor. Stoklardaki sınırlı artış ve güçlü LNG ihracatı fiyatları desteklerken, ABD'de zayıf iç talep yükselişleri sınırlıyor. Teknik görünümde 3,29 ve 3,20 seviyeleri destek, 3,40 ve 3,47 seviyeleri direnç olarak izlenirken, kalıcı bir yükseliş trendi için 3,47 seviyesinin aşılması gerekiyor.



PARİTELER

EUR/USD

EUR/USD paritesi 1,14 seviyesine yaklaşmasının ardından dengeli seyrini koruyor. Bu hafta açıklanacak ABD tarım dışı istihdam verisi, Euro Bölgesi enflasyonu ile Fed Başkanı Kevin Warsh ve ECB Başkanı Christine Lagarde'ın açıklamaları paritenin yönü açısından belirleyici olacak. Teknik görünümde 1,1410 seviyesi direnç, 1,1310 seviyesi ise destek olarak takip ediliyor.



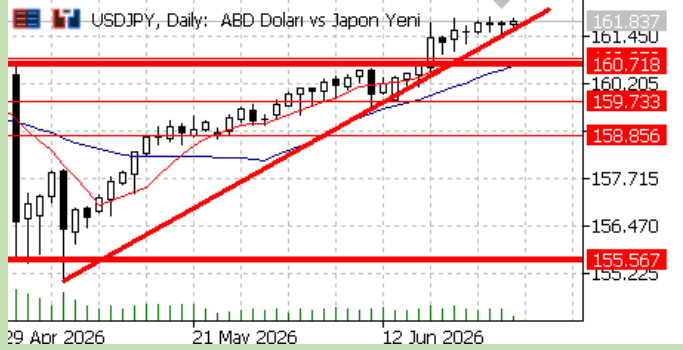
GBP/USD

İngiliz sterlini, yedi ayın en düşük seviyesinden toparlanarak 1,3228 dolar seviyesine yükseldi. Piyasalar, Başbakanlık için tek aday olan Andy Burnham'ın ekonomi politikalarına ilişkin açıklamalarını takip ediyor. Sterlin, iç siyasi belirsizlik ve güçlü doların etkisiyle baskı altında kalırken, FED'in şahin duruşu ve ABD-İran geriliminin azalması da doların gücünü desteklemeye devam ediyor. Teknik olarak 1.3300 seviyesi direnç olarak takip edilebilir. Olası geri çekilmelerde ise 1.3185 seviyesi destek konumunda bulunuyor.



USD/JPY

USD/JPY paritesinde yukarı yönlü eğilim sürüyor. Yükselişlerin devam etmesi halinde 160.45 seviyesi yeniden test edilebilir, bu seviyenin aşılması durumunda ise 162,00 hedef olarak takip edilecektir. Olası geri çekilmelerde 160,60 seviyesi destek konumunda izlenebilir.



USD/CHF

İsviçre frangi, güçlü dolar ve gerileyen petrol fiyatlarının etkisiyle dolar karşısında zayıf seyrini sürdürüyor. İsviçre Merkez Bankası faizi %0'da sabit bırakırken, enflasyon tahminlerini yukarı yönlü revize etti ve gerektiğinde döviz piyasasına müdahale edebileceğini yineledi. Doların güçlü görünümü pariteyi desteklerken, aşağı yönlü hareketlerde 0.8040 ve 0.8000 seviyeleri destek konumunda bulunuyor. 0,8020 direnç.



Hesap Aç

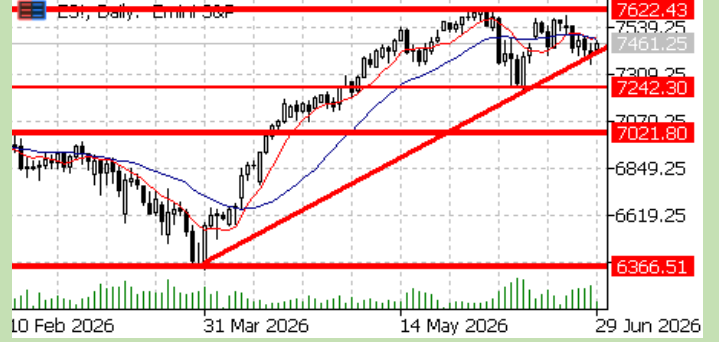
Hesabı İndir
App Store

Hesabı İndir
Google Play

ENDEKSLER

S&P (ES)

ABD ve İran'ın Doha'da barış görüşmelerine yeniden başlayacağı beklentisi risk iştahını desteklese de, yatırımcıların teknoloji hisselerinden diğer sektörlere yönelmesi S&P 500 üzerinde baskı oluşturdu. Geçtiğimiz hafta teknoloji hisselerindeki satışlarla gerileyen endekste, bu hafta jeopolitik gelişmeler ve açıklanacak makroekonomik veriler yönünde belirleyici olacak. Teknik olarak 7.450 – 7.550 seviyeleri direnç; 7.200 seviyesi ise destek olarak takip edilebilir.



NASDAQ (NQ)

Nasdaq'ta tepki alımlarıyla yukarı yönlü eğilim sürerken, yapay zekâ temasına yönelik belirsizlikler fiyatlamalar üzerinde etkili olmaya devam ediyor. Bu hafta açıklanacak istihdam verileri ve yaklaşan ikinci çeyrek bilançoları endeksin yönü açısından belirleyici olacak. Teknik görünümde 29.200 seviyesi destek, 29.775 ve 30.000 seviyeleri ise direnç olarak takip ediliyor.



DOW (YM)

Jeopolitik tansiyonun düşmesi ve barış görüşmelerine yönelik beklentiler Dow Jones'u desteklerken, endeks savunmacı sektörlere olan ilginin etkisiyle teknoloji endekslerine kıyasla daha dirençli bir görünüm sergiledi. Kısa vadede piyasaların odağında ABD istihdam verileri ve FED'e ilişkin beklentiler yer alıyor. PCE verilerinden sonra bu veriler de enflasyonu desteklemezse hissede 52.400 – 52,600 seviyeleri takip edilebilir. Kar realizasyonlarının gündeme gelmesi durumunda 51.600 – 51.500 destek.



DAX (GER40)

DAX 40 endeksi, çip hisselerindeki alımlar ve ABD-İran arasında gerilimin azalmasına yönelik beklentilerle haftaya pozitif başladı. Piyasaların odağında ECB Sintra Forumu'nda yapılacak merkez bankası başkanlarının açıklamaları yer alırken, teknoloji hisseleri yükselişe öncülük etti. Buna karşın otomotiv sektöründeki satış baskısı endeksin yükselişini sınırlıyor.



Hesap Aç

Hesabı İndir
App Store

Hesabı İndir
Google Play

Destek – Direnç Tablosu

Varlık Adı	Spot Fiyat	Destek 1	Destek 2	Destek 3	Direnç 1	Direnç 2	Direnç 3
PARİTELER							
EURUSD	1,1402	1,1368	1,1334	1,1288	1,1436	1,1470	1,1516
GBPUSD	1,3228	1,3188	1,3149	1,3096	1,3268	1,3307	1,3360
USDJPY	161,840	161,354	160,869	160,222	162,326	162,811	163,458
USDCHF	0,8085	0,8061	0,8036	0,8004	0,8109	0,8134	0,8166
AUDUSD	0,68980	0,68773	0,68566	0,68290	0,69187	0,69394	0,69670
EMTİALAR							
XAUUSD (Altın)	4.033,70	4.021,60	4.009,50	3.993,36	4.045,80	4.057,90	4.074,04
XAGUSD (Gümüş)	57,7880	57,6146	57,4413	57,2101	57,9614	58,1347	58,3659
WTI - CL (Ham Petrol)	69,820	69,611	69,401	69,122	70,029	70,239	70,518
NGAS (Doğal Gaz)	3,324	3,3144	3,3045	3,2912	3,3344	3,3443	3,3576
ENDEKSLER							
NDX -NQ (Nasdaq 100)	29.118,00	29.030,65	28.943,29	28.826,82	29.205,35	29.292,71	29.409,18
SPX- ES (S&P 500)	7.354,00	7.331,94	7.309,88	7.280,46	7.376,06	7.398,12	7.427,54
DJI - YM (Dow Jones)	51.876,00	51.720,37	51.564,74	51.357,24	52.031,63	52.187,26	52.394,76
DAX-GER40 (Almanya)	24.658,00	24.584,03	24.510,05	24.411,42	24.731,97	24.805,95	24.904,58



Hesap Aç

Hemen İndir
App Store

Hemen İndir
Google Play

NCM INVESTMENT ARAŞTIRMA DEPARTMANI

ÇEKİNCE

Burada yer alan tüm bilgi, yorum ve tavsiyeler; yatırımcıları bilgilendirmek amacı ile NCM Investment Menkul Değerler A.Ş. tarafından hazırlanmıştır. Burada yer alan bilgi, yorum ve tavsiyeler; hukuki veya mali tavsiye olarak yorumlanamaz veya yatırım danışmanlığı kapsamında değerlendirilmez. Yatırım danışmanlığı hizmeti; aracı kurumlar, portföy yönetim şirketleri, mevduat kabul etmeyen bankalar ile müşteri arasında imzalanacak yatırım danışmanlığı sözleşmesi çerçevesinde sunulmaktadır. Burada yer alan yatırım seçenekleri, yorumlar ve tavsiyeler; kişisel görüşlere dayanmakta olup bu görüşler mali durumunuz ile risk ve getiri tercihlerinize uygun olmayabilir. Bu nedenle sadece burada yer alan bilgilere dayanarak yatırım kararı verilmesi beklentilerinize uygun sonuçlar doğurmayabilir.



Hesap Aç

Hesap İndir
App Store

Hesap İndir
Google Play