

3 HAZİRAN 2026

Bir Bakışta

Bir Bakışta

ABD

ABD piyasaları teknoloji hisseleri öncülüğünde güçlü yükselişlerle tamamlarken, Dow Jones, S&P 500 ve Nasdaq endeksleri yeniden rekor seviyelere ulaştı. Yapay zekâ, ağ teknolojileri ve bellek çiplerine yönelik güçlü talep yükselişi desteklerken, Nvidia CEO'sunun Marvell için yaptığı "potansiyel trilyon dolarlık şirket" yorumu sektördeki alımları hızlandırdı. ABD'de açıklanan iş gücü verilerinin güçlü gelmesi de ekonomik görünüme dair iyimserliği desteklerken, Google hisseleri ise hisse satışı haberlerinin ardından baskı altında kaldı.

ASYA

Asya piyasaları ise Wall Street'teki rekor kapanışların ve yapay zeka temasının etkisiyle pozitif bir seyir izledi. Özellikle yarı iletkenler, sunucu üreticileri ve veri merkezi tedarik zincirinde yer alan şirketler güçlü performans gösterirken, yatırımcılar bölgenin teknoloji devlerinin AI harcamalarından daha fazla pay alabileceğini fiyatladı. Çin piyasalarında teşvik beklentileri ve ekonomik toparlanmaya yönelik sinyaller takip edilirken, Japonya'da teknoloji ve ihracatçı hisseler öne çıktı

AVRUPA

Avrupa piyasaları günü genel olarak temkinli bir görünümle tamamladı. Yatırımcılar bir yandan ABD'deki güçlü yapay zeka rallisini takip ederken diğer yandan Orta Doğu'daki jeopolitik gelişmeler, enerji fiyatları ve Avrupa Merkez Bankası'nın politika görünümünü değerlendirdi. Savunma, teknoloji ve sanayi hisseleri görece güçlü seyrederken, enerji maliyetlerine duyarlı sektörlerde seçici hareketler görüldü. Yapay zeka yatırımlarının veri merkezi, fiber optik ve ağ altyapısı şirketlerine sağlayabileceği ek talep beklentisi Avrupa teknoloji hisselerine destek vermeyi sürdürürken, piyasaların odağı büyüme görünümü ve faiz indirimlerinin hızı üzerinde kalmaya devam ediyor

	Son	Değişim (%)
DÜNYA ENDEKSLERİ		
FTSE DÜNYA	1,397	0.08
FTSE GELİŞMEKTE OLAN	784	0.08
KÜRESEL PİYASALAR		
NASDAQ	30,661	0.48
SP 500	7,610	0.13
DOW JONES	51,308	0.45
DAX - ALMANYA	24,925	-0.79
CAC40 - FRANSA	8,192	-0.21
FTSE100 - İNGİLTERE	10,344	-0.29
AEX - AMSTERDAM	1,048	-0.08
SHCOMP - SHANGHAI	4,075	0.43
HSI - HONG KONG	25,544	-1.70
KOSPI - KORE	8,801	0.15
GÖSTERGE TAHVİLLER		
ABD 10 YILLIK	4.49	0.78
ALMANYA 10 YILLIK	3.01	0.03
İNGİLTERE 10 YILLIK	4.90	0.22
JAPONYA 10 YILLIK	2.65	0.08
FRANSA 10 YILLIK	3.64	0.05
TÜRKİYE 10 YILLIK	29.45	-3.41

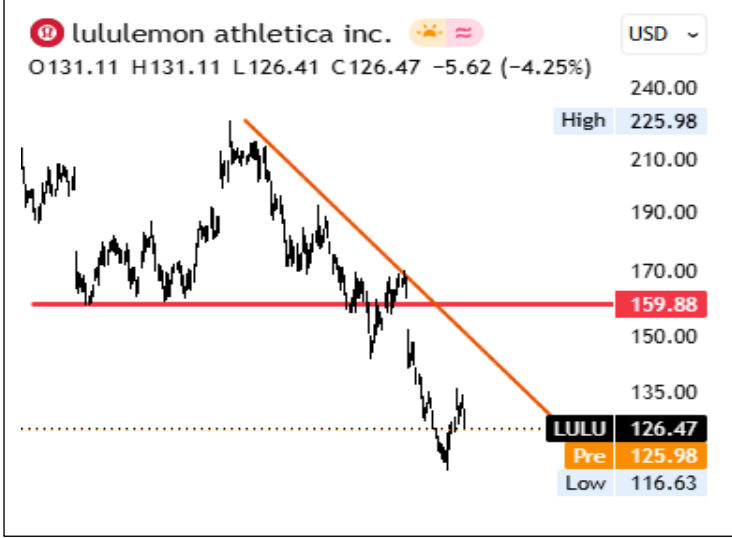


Hesap Aç



Yurt Dışı Piyasalar Seçilmiş Grafikler

LULU- TEPKİ YÜKSELİŞİ DEVAM EDEBİLİR.



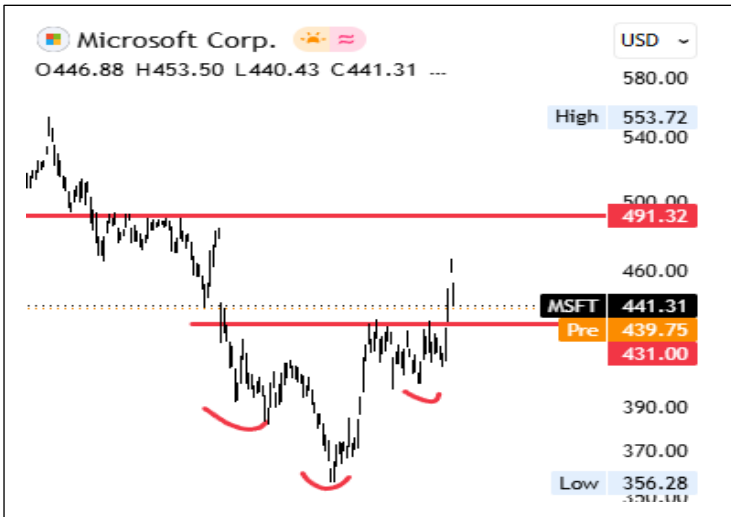
Yılbaşından bu yana %40'a yakın değer kaybeden hissede 116 dolar etrafında tepki alımlarının gelecek düşüş trendine kısa vadede son verildiği gözlemleniyor. İndikatör ve osilatörlerdeki toparlanma ile beraber tepki hareketinin 160 seviyesine doğru devam etmesi beklenebilir. Satışların tekrardan aktif hale geldiği senaryolarda ise 116 ve 100 seviyeleri destek olarak takip edilebilir.

OPEN- DÜŞEN TREND TAKİP EDİLİYOR.



10.87 seviyesinden başlayan satışlarla hissenin düşen trend altında değer kaybetmeye devam ettiği gözlemleniyor. Bununla beraber düşen trend direnç noktasına yakın fiyatlanan hissede 5.54 seviyesi üzerine bir kırılımın momentumu arttırabileceği değerlendiriliyor. Bu kırılım senaryosunda 6.81 seviyesi direnç olarak takip edilebilir. Düşen trendin kırılmakta zorlanması hissedeki satış baskısının 4.90 seviyelerine kadar devam etmesi ile sonuçlanabilir.

MSFT- FORMASYON HAREKETİ DEVAM EDİYOR.



Ters omuz baş omuz formasyonu içerisinde olduğunu değerlendirdiğimiz hissede ivmenin 491 seviyesine doğru devam edebileceği değerlendiriliyor. 431 ve ve 400 seviyeleri satışların etkin olduğu geri çekilmelerde destek seviyeleri olarak izlenebilir.



Hesap Aç



Hemen İndir
App Store



Hemen İndir
Google Play

GLOBAL PİYASALAR BÜLTENİ

3 HAZİRAN 2026

NCM
INVESTMENT

Günün Öne Çıkan Hisseleri

ABD

Yükselenler

HPE +	Hewlett Packar...	19.468%	
COHR +	Coherent Corp	17.633%	
LITE +	Lumentum Hold...	13.718%	
GLW +	Corning Inc	13.413%	
CIEN +	Ciena Corp	10.075%	

Düşenler

TTD +	Trade Desk Inc	9.13%	
INTU +	Intuit Inc	8.938%	
CVNA +	Carvana Co	7.606%	
HPQ +	HP Inc	6.987%	
DELL +	Dell Technologi...	6.578%	

ASYA

Yükselenler

8035.T-JP +	Tokyo Electron ...	13.39%	
2891.TW +	CTBC Financial ...	9.98%	
8697.T-JP +	Japan Exchang...	9.22%	
6752.T-JP +	Panasonic Hold...	8.93%	
6301.T-JP +	Komatsu Ltd	8.68%	

Düşenler

TCS-IN +	Tata Consultan...	8.39%	
2303-TW +	United Microele...	7.77%	
2269-HK +	WuXi Biologics ...	7%	
TECHM-IN +	Tech Mahindra ...	6.31%	
3690-HK +	Meituan	5.96%	

AVRUPA

Yükselenler

SW-FR +	Sodexo SA	3.4%	
ZAL-DE +	Zalando SE	3.27%	
RWE-DE +	RWE AG	3.01%	
BNZL-GB +	Bunzl plc	2.805%	
ALWN-GR +	Allwyn AG	2.78%	

Düşenler

AKZA-NL +	Akzo Nobel NV	18%	
ICG-GB +	ICG PLC	6.092%	
EZJ-GB +	Easyjet PLC	3.611%	
ABDN-GB +	Aberdeen Grou...	3.401%	
STLAM-IT +	Stellantis NV	3.2%	



Hesap Aç



Hemen İndir
App Store



Hemen İndir
Google Play

GLOBAL PİYASALAR BÜLTENİ

3 HAZİRAN 2026

NCM
INVESTMENT

NCM INVESTMENT ARAŞTIRMA DEPARTMANI

ÇEKİNCE

Burada yer alan tüm bilgi, yorum ve tavsiyeler; yatırımcıları bilgilendirmek amacı ile NCM Investment Menkul Değerler A.Ş. tarafından hazırlanmıştır. Burada yer alan bilgi, yorum ve tavsiyeler; hukuki veya mali tavsiye olarak yorumlanamaz veya yatırım danışmanlığı kapsamında değerlendirilmez. Yatırım danışmanlığı hizmeti; aracı kurumlar, portföy yönetim şirketleri, mevduat kabul etmeyen bankalar ile müşteri arasında imzalanacak yatırım danışmanlığı sözleşmesi çerçevesinde sunulmaktadır. Burada yer alan yatırım seçenekleri, yorumlar ve tavsiyeler; kişisel görüşlere dayanmakta olup bu görüşler mali durumunuz ile risk ve getiri tercihlerinize uygun olmayabilir. Bu nedenle sadece burada yer alan bilgilere dayanarak yatırım kararı verilmesi beklentilerinize uygun sonuçlar doğurmayabilir.



Hesap Aç

Hemen İndir
App Store

Hemen İndir
Google Play