

29 NİSAN 2026

Bir Bakışta

ABD

Piyasalar Salı günü özellikle yapay zeka tarafındaki endişelerle satış baskısı altında kaldı. OpenAI'nin büyüme hedeflerini tutturamadığı ve yeni ortaklık arayışında olduğu haberleri, veri merkezi ve çip şirketlerinde AI harcamalarının sürdürülebilirliği konusunda soru işaretleri yarattı. Gözler şimdi Amazon, Meta, Microsoft ve Google'ın açıklayacağı bilançolar ve AI CapEx harcamalarında. Aynı zamanda piyasalar, faizlerin sabit bırakılmasının beklendiği Fed toplantısına odaklandı. Günün olumlu verisi ise ABD tüketici güveninin Nisan'da 92.8'e yükselmesi oldu. Öte yandan Robinhood beklenti altı gelir ve kâr açıkladı ancak kripto gelirlerindeki sert düşüşe rağmen opsiyon, hisse senedi ve özellikle tahmin piyasalarındaki güçlü büyüme dikkat çekti; şirketin toplam varlıkları ve abonelik gelirleri ise güçlü artış gösterdi.

ASYA

Avrupa piyasaları günü teknoloji ve lüks tüketim hisselerindeki baskıyla karışık tamamladı. ABD'de yapay zeka harcamalarına yönelik soru işaretleri, özellikle Avrupa'nın çip ekipmanı ve veri merkezi bağlantılı şirketlerinde satış getirirken, yatırımcılar gözünü bugün açıklanacak ASML Holding, SAP ve ABD teknoloji devlerinin sonuçlarına çevirdi. Öte yandan enerji fiyatlarındaki geri çekilme sanayi şirketlerine destek sağlarken, piyasa aynı zamanda European Central Bank'ın yılın ikinci yarısında faiz indirimlerine devam edip etmeyeceğini fiyatlamaya devam ediyor. Savunma hisseleri güçlü kalırken, Avrupa endekslerinde genel hava "AI rallisi sorgulanıyor ama henüz tamamen bozulmuş değil" şeklindeydi.

AVRUPA

Asya piyasalarında işlemler daha temkinli geçti. China tarafında zayıf iç talep ve emlak sektörüne dair endişeler sürerken, teknoloji hisseleri ABD'deki AI yatırım hikayesinin çatırdamaya başladığı korkusuyla baskı gördü. Buna karşın Japan borsası, zayıf yenin ihracatçı şirketlere destek vermesiyle görece güçlü kaldı

	Son	Değişim (%)
DÜNYA ENDEKSLERİ		
FTSE DÜNYA	1,304	-0.3
FTSE GELİŞMEKTE OLAN	755	0.05
KÜRESEL PİYASALAR		
NASDAQ	27,057	0.1
SP 500	7,135	-0.05
DOW JONES	49,002	-0.29
DAX - ALMANYA	23,981	-0.16
CAC40 - FRANSA	8,075	-0.36
FTSE100 - İNGİLTERE	10,221	-1.08
AEX- AMSTERDAM	997	-0.4
SHCOMP - SHANGHAI	4,108	0.71
HSI - HONG KONG	25,823	0.24
KOSPI - KORE	6,691	0.75
GÖSTERGE TAHVİLLER		
ABD 10 YILLIK	4.39	0.78
ALMANYA 10 YILLIK	3.07	0
İNGİLTERE 10 YILLIK	5.03	0.4
JAPONYA 10 YILLIK	2.47	0.00
FRANSA 10 YILLIK	3.74	0.3
TÜRKİYE 10 YILLIK	28.50	2.07



Hesap Aç



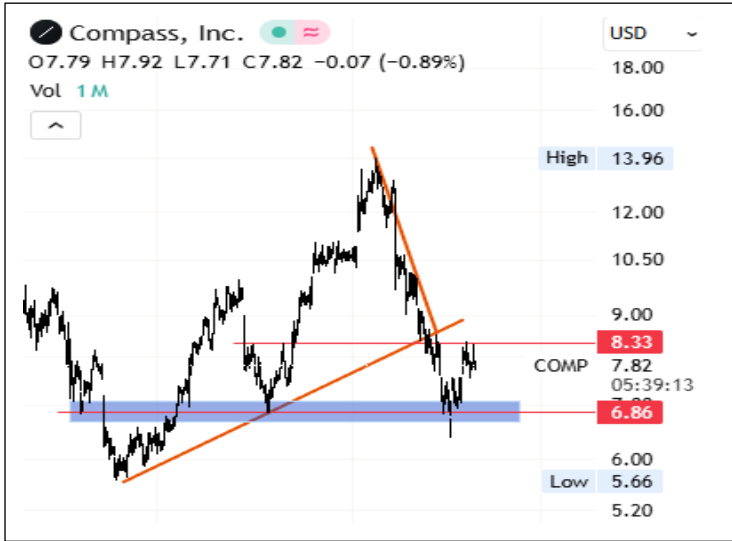
Yurt Dışı Piyasalar Seçilmiş Grafikler

ULS- FORMASYON OLUŞUMU DEVAM EDİYOR.



Teknik olarak ters omuz baş omuz formasyonu içerisinde olduğu düşünülen hissede 85 seviyesi üzerinde günlük kapanışların alınması 91 seviyesine doğru bir yükseliş hareketini tetikleyebilir. 78.20 seviyesi altına sarkılması halinde ise formasyonun bozulması sonucu hissedeki satışların 73 seviyesine doğru derinleşmesi beklenebilir

COMP – DİP BULMAKTA ZORLANIYOR.



14 seviyesi civarında başlayan satışlar ile beraber kısa sürede %40'a yakın değer kaybeden hissede teknik göstergelerdeki negatifliğin henüz ortadan kalktığını söylemek güç. Bununla beraber orta uzun vadede yükselen trendin destek seviyesine yaklaşan hissede tepki alımlarının görülebileceği değerlendiriliyor. Tepki alımlarının etkin hale geldiği senaryolarda alımların 9.50 – 10.30 bandına doğru devam etmesi beklenebilir. 8.30 seviyesi altında günlük kapanışların alındığı senaryolarda ise 7 seviyesine doğru satışların derinleştiği görülebilir.

MRNA – GÜÇLÜ GÖRÜNÜM DEVAM EDİYOR.



Yıl başından bu yana gelen ivme ile beraber hissede kısa sürede %100'ün üzerinde primlenme dikkat çekiyor. İndikatör ve osilatörlerdeki kuvvetli görünüm dikkate alındığında alımların bir süre daha devam etmesi beklenebilir. Bu senaryoda sırasıyla 62.82, 73,78 ve son olarak da 85.17 seviyeleri direnç olarak takip edilebilir. 47.74 seviyesi altında günlük kapanışların alınmayabildiği senaryolarda ise satıcıların kontrolü ele alabileceği unutulmamalı.



GLOBAL PİYASALAR BÜLTENİ

29 NİSAN 2026

NCM
INVESTMENT

Günün Öne Çıkan Hisseleri

ABD

Yükselenler

NXPI	NXP Semicond...	24.339%	
GNRC	Generac Holdin...	16.664%	
STX	Seagate Techno...	13.844%	
GD	General Dynami...	10.399%	
LITE	Lumentum Hold...	8.979%	

Düşenler

TER	Teradyne Inc	14.396%	
GEHC	GE Healthcare T...	13.912%	
HOOD	Robinhood Mar...	12.502%	
BF.B	Brown-Forman ...	9.881%	
COIN	Coinbase Global	7.738%	

ASYA

Yükselenler

300124-CN	Shenzhen Inova...	10.153%	
8591.T-JP	ORIX Corp	9.83%	
8308.T-JP	Resona Holding...	9.14%	
688-HK	China Overseas...	8.89%	
9147.T-JP	Nippon Express...	8.3%	

Düşenler

9984.T-JP	SoftBank Group...	9.86%	
6988.T-JP	Nitto Denko Corp	9.06%	
6723.T-JP	Renesas Electro...	6.75%	
6501.T-JP	Hitachi Ltd	5.77%	
6857.T-JP	Advantest Corp	5.56%	

AVRUPA

Yükselenler

ADS-DE	Adidas AG	8.53%	
TKA-DE	thyssenkrupp AG	6.47%	
STMPA-FR	STMicroelectro...	5.51%	
IFX-DE	Infineon Techno...	4.6%	
AIR-FR	Airbus SE	4.39%	

Düşenler

ADP-FR	Aeroports de P...	8.44%	
GSK-GB	GSK plc	7.52%	
PHIA-NL	Koninklijke Phili...	5.18%	
OCDO-GB	Ocado Group P...	5.035%	
MELE-BE	Melexis NV	4.8%	



Hesap Aç



Hissen İndirin
App Store



Hissen İndirin
Google Play

GLOBAL PİYASALAR BÜLTENİ

29 NİSAN 2026

NCM
INVESTMENT

NCM INVESTMENT ARAŞTIRMA DEPARTMANI

Duhan Samet Akdağ

Bahriye Nur Balcıoğlu

ÇEKİNCE

Burada yer alan tüm bilgi, yorum ve tavsiyeler; yatırımcıları bilgilendirmek amacı ile NCM Investment Menkul Değerler A.Ş. tarafından hazırlanmıştır. Burada yer alan bilgi, yorum ve tavsiyeler; hukuki veya mali tavsiye olarak yorumlanamaz veya yatırım danışmanlığı kapsamında değerlendirilmez. Yatırım danışmanlığı hizmeti; aracı kurumlar, portföy yönetim şirketleri, mevduat kabul etmeyen bankalar ile müşteri arasında imzalanacak yatırım danışmanlığı sözleşmesi çerçevesinde sunulmaktadır. Burada yer alan yatırım seçenekleri, yorumlar ve tavsiyeler; kişisel görüşlere dayanmakta olup bu görüşler mali durumunuz ile risk ve getiri tercihlerinize uygun olmayabilir. Bu nedenle sadece burada yer alan bilgilere dayanarak yatırım kararı verilmesi beklentilerinize uygun sonuçlar doğurmayabilir.



Hesap Aç

Hemen İndir
App Store

Hemen İndir
Google Play