

11 MAYIS 2026

Bir Bakışta

ABD

Geçtiğimiz hafta küresel piyasalarda yükselişin ana motoru teknoloji ve özellikle çip hisseleri oldu. S&P 500 altı gün üst üste yükselirken Nasdaq rekor kapanış yaptı; AMD'nin güçlü bilançosu ve yapay zekâ talebine yönelik iyimser beklentiler yarı iletken sektörünü sürükledi. Intel'in Apple ile foundry anlaşması haberi ve Beyaz Saray desteği hissede tarihi yükseliş yaratırken Micron haftayı %35 primle tamamladı. Amazon'un lojistik ağını dış müşterilere açması ise FedEx ve UPS gibi şirketlerde sert satışlara neden oldu. Haftaya Palantir'in güçlü bilançosu, Berkshire Hathaway'in rekor nakit pozisyonu ve OpenAI kaynaklı yapay zekâ teması damga vururken; enerji tarafında ABD-İran görüşmeleri petrol fiyatlarını baskıladı.

ASYA

Asya piyasalarında haftaya teknoloji ve ihracat hisseleri öncülüğünde pozitif bir hava hâkimdi. Japonya'da Nikkei endeksi yarı iletken üreticileri ve zayıf yen desteğiyle yükselirken, Tayvan ve Güney Kore borsalarında çip üreticileri küresel yapay zekâ talebi sayesinde güçlü performans gösterdi. Çin piyasaları ise emlak sektörüne yönelik destek beklentileri ve teşvik adımlarıyla dengeli bir görünüm sergilerken, yatırımcılar ABD ile ticaret ilişkileri ve büyüme verilerini yakından takip etti. Haftanın ikinci yarısında İran gerilimi ve ABD tarım dışı istihdam verisi öncesi risk iştahı sınırlansa da bölge genelinde ana tema; yapay zekâ yatırımları, yarı iletken talebi ve merkez bankalarının büyümeyi destekleyici duruşu oldu.

AVRUPA

Avrupa piyasalarında ise hafta boyunca savunma, teknoloji ve banka hisseleri öne çıkarken, enerji fiyatlarındaki geri çekilme sanayi şirketlerine destek verdi. Almanya'da DAX endeksi teknoloji ve sanayi hisseleriyle güçlü kalmayı başarırken, İngiltere tarafında FTSE daha zayıf emtia fiyatları nedeniyle görece sınırlı performans gösterdi. Şirket bilançolarında tüketici tarafındaki yavaşlama sinyalleri dikkat çekerken, lüks tüketim ve otomotiv hisselerinde Çin talebine yönelik soru işaretleri fiyatlandı. Avrupa Merkez Bankası'nın faiz indirim sürecine yaklaşması piyasalarda destekleyici unsur olmaya devam ederken, yatırımcılar bir yandan ABD'deki yapay zekâ rallisini takip ederken diğer yandan İran savaşı ve küresel büyüme risklerinin Avrupa ekonomisine etkisini değerlendirdi.

	Son	Değişim (%)
DÜNYA ENDEKSLERİ		
FTSE DÜNYA	1,358	0.27
FTSE GELİŞMEKTE OLAN	779	-0.24
KÜRESEL PİYASALAR		
NASDAQ	29,256	0.07
SP 500	7,408	0.12
DOW JONES	49,613	0.01
DAX - ALMANYA	24,318	-0.09
CAC40 - FRANSA	8,049	-0.79
FTSE100 - İNGİLTERE	10,280	0.46
AEX - AMSTERDAM	1,015	-0.23
SHCOMP - SHANGHAI	4,225	1.08
HSI - HONG KONG	26,543	0.59
KOSPI - KORE	7,822	4.32
GÖSTERGE TAHVİLLER		
ABD 10 YILLIK	4.37	-0.66
ALMANYA 10 YILLIK	3.01	0.00
İNGİLTERE 10 YILLIK	4.91	0.00
JAPONYA 10 YILLIK	2.52	1.66
FRANSA 10 YILLIK	3.63	0.00
TÜRKİYE 10 YILLIK	28.31	-0.31

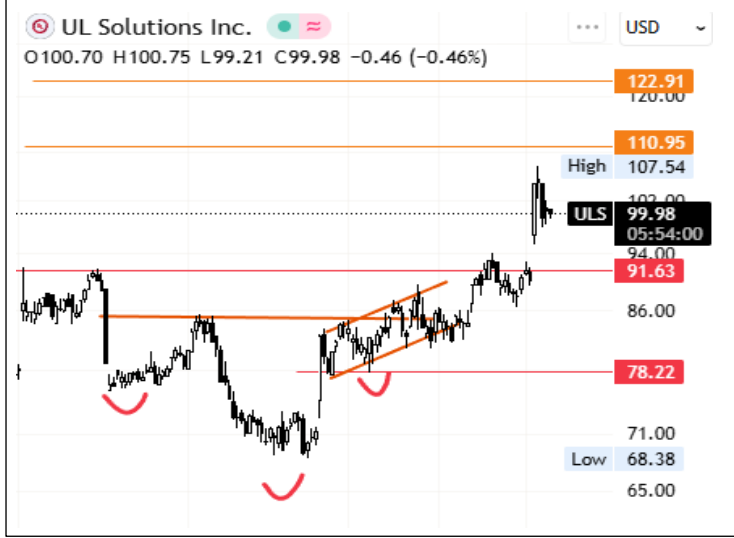


Hesap Aç



Yurt Dışı Piyasalar Seçilmiş Grafikler

ULS- FORMASYON OLUŞUMU DEVAM EDİYOR.



Teknik olarak ters omuz baş omuz formasyonu içerisinde olduğu düşünülen hissede 100 seviyesi üzerinde günlük kapanışların alınması 123 seviyesine doğru bir yükseliş hareketini tetikleyebilir. 92 seviyesi altına sarkılması halinde ise formasyonun bozulması sonucu hissedeki satışların 73 seviyesine doğru derinleşmesi beklenebilir

COMP – DİP BULMAKTA ZORLANIYOR.



14 seviyesi civarında başlayan satışlar ile beraber kısa sürede %40'a yakın değer kaybeden hissede teknik göstergelerdeki negatifliğin henüz ortadan kalktığı söylemek güç. Bununla beraber orta uzun vadede yükselen trendin destek seviyesine yaklaşan hissede tepki alımlarının görülebileceği değerlendiriliyor. Tepki alımlarının etkin hale geldiği senaryolarda alımların 9.50 – 10.30 bandına doğru devam etmesi beklenebilir. 8.30 seviyesi altında günlük kapanışların alındığı senaryolarda ise 7 seviyesine doğru satışların derinleştiği görülebilir.

MRNA – GÜÇLÜ GÖRÜNÜM DEVAM EDİYOR.



Yıl başından bu yana gelen ivme ile beraber hissede kısa sürede %100'ün üzerinde primlenme dikkat çekiyor. İndikatör ve osilatörlerdeki kuvvetli görünüm dikkate alındığında alımların bir süre daha devam etmesi beklenebilir. Bu senaryoda sırasıyla 62.82, 73,78 ve son olarak da 85.17 seviyeleri direnç olarak takip edilebilir. 47.74 seviyesi altında günlük kapanışların alınmaya başlandığı senaryolarda ise satıcıların kontrolü ele alabileceği unutulmamalı.



Hesap Aç



Hemen İndir
App Store



Hemen İndir
Google Play

GLOBAL PİYASALAR BÜLTENİ

11 MAYIS 2026

NCM
INVESTMENT

Günün Öne Çıkan Hisseleri

ABD

Yükselenler

MRNA +	Moderna Inc	7.581%	
LITE +	Lumentum Hold...	7.251%	
QCOM +	Qualcomm Inc	7.152%	
WDC +	Western Digital ...	7.149%	
GLW +	Corning Inc	6.039%	

Düşenler

TTD +	Trade Desk Inc	9.272%	
DELL +	Dell Technologi...	5.974%	
DG +	Dollar General ...	5.508%	
TGT +	Target Corp	5.238%	
RCL +	Royal Caribbea...	4.069%	

ASYA

Yükselenler

6415-TW +	Silergy Corp	9.99%	
4091.T-JP +	Nippon Sanso ...	9.99%	
2802.T-JP +	Ajinomoto Co Inc	9.32%	
960-HK +	Longfor Group ...	8.42%	
6758.T-JP +	Sony Group Corp	8.29%	

Düşenler

CSL-AU +	CSL Ltd	15.96%	
7974.T-JP +	Nintendo Co Ltd	8.44%	
TITAN-IN +	Titan Company ...	6.73%	
9984.T-JP +	SoftBank Group...	6.33%	
7309.T-JP +	Shimano Inc	4.51%	

AVRUPA

Yükselenler

IAG-GB +	International C...	6.312%	
BAS-DE +	BASF SE	4.26%	
ANTO-GB +	Antofagasta PLC	3.323%	
EVK-DE +	Evonik Industri...	3.18%	
FRES-GB +	Fresnillo PLC	3.108%	

Düşenler

TKA-DE +	thyssenkrupp AG	4.52%	
MONC-IT +	Moncler SpA	4.29%	
MC-FR +	LVMH Moet He...	3.84%	
KER-FR +	Kering SA	3.4%	
BRBY-GB +	Burberry Group...	3.264%	



Hesap Aç



Hissen İndir
App Store



Hissen İndir
Google Play

GLOBAL PİYASALAR BÜLTENİ

11 MAYIS 2026

NCM
INVESTMENT

NCM INVESTMENT ARAŞTIRMA DEPARTMANI

Duhan Samet Akdağ

Bahriye Nur Balcıoğlu

ÇEKİNCE

Burada yer alan tüm bilgi, yorum ve tavsiyeler; yatırımcıları bilgilendirmek amacı ile NCM Investment Menkul Değerler A.Ş. tarafından hazırlanmıştır. Burada yer alan bilgi, yorum ve tavsiyeler; hukuki veya mali tavsiye olarak yorumlanamaz veya yatırım danışmanlığı kapsamında değerlendirilmez. Yatırım danışmanlığı hizmeti; aracı kurumlar, portföy yönetim şirketleri, mevduat kabul etmeyen bankalar ile müşteri arasında imzalanacak yatırım danışmanlığı sözleşmesi çerçevesinde sunulmaktadır. Burada yer alan yatırım seçenekleri, yorumlar ve tavsiyeler; kişisel görüşlere dayanmakta olup bu görüşler mali durumunuz ile risk ve getiri tercihlerinize uygun olmayabilir. Bu nedenle sadece burada yer alan bilgilere dayanarak yatırım kararı verilmesi beklentilerinize uygun sonuçlar doğurmayabilir.



Hesap Aç

Hemen İndir
App Store

Hemen İndir
Google Play