

12 MAYIS 2026

Bir Bakışta

ABD

Piyasalar haftaya güçlü ama seçici bir risk iştahıyla başladı. Enerji ve yapay zekâ altyapısı teması öne çıkarken, İran ve Hürmüz Boğazı kaynaklı arz endişeleriyle petrol %3 yükseldi ve enerji hisseleri sert prim yaptı. Aynı anda çip ve veri merkezi zincirine bağlı teknoloji hisselerinde alımlar sürerken, defansif sektörler ve tüketim tarafı zayıf kaldı. Şimdi odak Salı günü açıklanacak ABD TÜFE verisine çevrilmiş durumda; piyasa bu rallinin enflasyondan korunma teması mı yoksa AI momentumunun devamı mı olduğunu anlamaya çalışıyor. Bilanço tarafında ise AST SpaceMobile gelir büyümesine rağmen yüksek zarar ve uydu kaybı nedeniyle baskı gördü, Hims & Hers güçlü satışlara rağmen marj daralmasıyla soru işaretleri yarattı

ASYA

Asya piyasalarında tablo daha çok teknoloji, ihracat ve Çin beklentileri etrafında oluştu. Japonya'da yarı iletken ekipmanı ve AI tedarik zinciri hisseleri küresel çip rallisinin etkisiyle güçlü seyrini korurken, zayıf yen ihracatçı şirketleri desteklemeye devam etti. Çin tarafında ise yatırımcılar hâlâ kırılğan büyüme görünümü ile olası yeni teşvik beklentileri arasında sıkışmış durumda; emlak ve iç tüketim hisseleri baskılı kalırken, stratejik teknoloji ve altyapı şirketlerine seçici para girişi görüldü. Güney Kore ve Tayvan'da bellek çipi ve yüksek bant genişlikli veri altyapısı teması öne çıkarken, bölge genelinde AI harcama döngüsünün ikinci fazına yönelik fiyatlamalar hız kazandı. Ancak petrol fiyatlarındaki yükseliş ve yaklaşan ABD enflasyon verisi, Asya'daki risk iştahının hâlâ kırılğan kalmasına neden oluyor.

AVRUPA

Avrupa piyasalarında günün hikâyesi savunma, enerji ve sanayi hisseleri etrafında şekillendi. Orta Doğu'daki jeopolitik risklerin yeniden fiyatlanmasıyla petrol ve doğal gaz bağlantılı hisseler güç kazanırken, savunma şirketleri de artan güvenlik harcamaları beklentisiyle destek buldu. Buna karşın faiz hassasiyeti yüksek tüketim ve perakende tarafında momentum zayıf kaldı. Avrupa Merkez Bankası'nın gevşeme döngüsüne yaklaşmasına rağmen enerji fiyatlarının yeniden yükselmesi, piyasada "büyüme yavaşlıyor ama enflasyon tamamen ölmedi" temasını güçlendirdi. Teknoloji tarafında ise ABD'deki AI rallisinin etkisiyle yarı iletken ve endüstriyel otomasyon hisselerinde alımlar devam etti.

	Son	Değişim (%)
DÜNYA ENDEKSLERİ		
FTSE DÜNYA	1,347	-0.31
FTSE GELİŞMEKTE OLAN	782	-0.47
KÜRESEL PİYASALAR		
NASDAQ	28,564	-0.12
SP 500	7,337	-0.38
DOW JONES	49,597	-0.63
DAX - ALMANYA	24,484	-0.73
CAC40 - FRANSA	8,150	-0.64
FTSE100 - İNGİLTERE	10,233	-0.43
AEX - AMSTERDAM	1,014	-0.54
SHCOMP - SHANGHAI	4,180	0
HSI - HONG KONG	26,346	0.26
KOSPI - KORE	7,498	0.11
GÖSTERGE TAHVİLLER		
ABD 10 YILLIK	4.35	-1.69
ALMANYA 10 YILLIK	3.01	0
İNGİLTERE 10 YILLIK	4.94	-2.39
JAPONYA 10 YILLIK	2.51	0.00
FRANSA 10 YILLIK	3.61	-2.85
TÜRKİYE 10 YILLIK	28.42	1.06

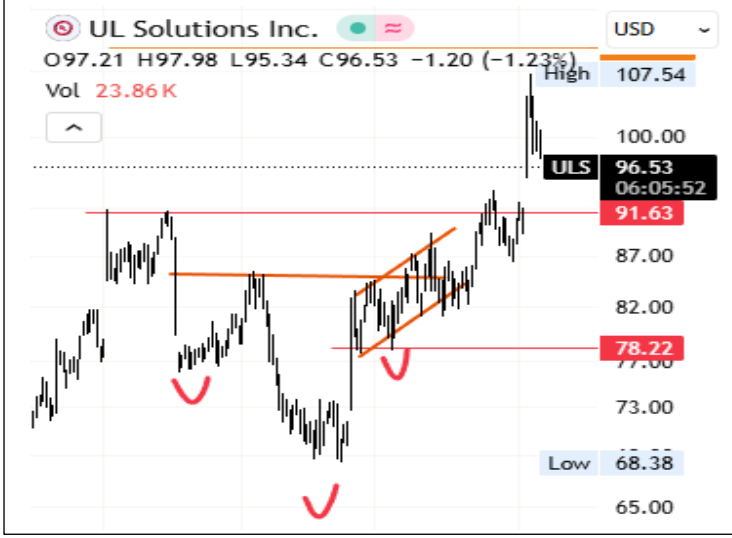


Hesap Aç



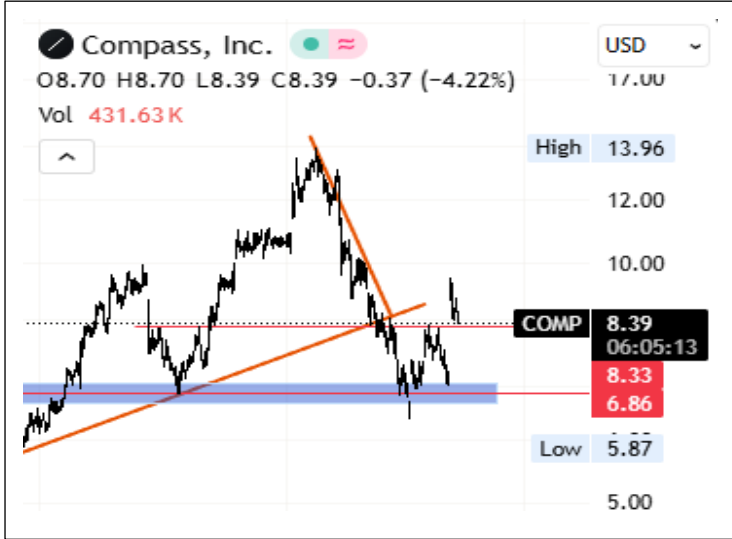
Yurt Dışı Piyasalar Seçilmiş Grafikler

ULS- FORMASYON OLUŞUMU DEVAM EDİYOR.



Teknik olarak ters omuz baş omuz formasyonu içerisinde olduğu düşünülen hissede 100 seviyesi üzerinde günlük kapanışların alınması 123 seviyesine doğru bir yükseliş hareketini tetikleyebilir. 92 seviyesi altına sarkılması halinde ise formasyonun bozulması sonucu hissedeki satışların 73 seviyesine doğru derinleşmesi beklenebilir

COMP – DİP BULMAKTA ZORLANIYOR.



14 seviyesi civarında başlayan satışlar ile beraber kısa sürede %40'a yakın değer kaybeden hissede teknik göstergelerdeki negatifliğin henüz ortadan kalktığı söylemek güç. Bununla beraber orta uzun vadede yükselen trendin destek seviyesine yaklaşan hissede tepki alımlarının görülebileceği değerlendiriliyor. Tepki alımlarının etkin hale geldiği senaryolarda alımların 9.50 – 10.30 bandına doğru devam etmesi beklenebilir. 8.30 seviyesi altında günlük kapanışların alındığı senaryolarda ise 7 seviyesine doğru satışların derinleştiği görülebilir.

MRNA – GÜÇLÜ GÖRÜNÜM DEVAM EDİYOR.



Yıl başından bu yana gelen ivme ile beraber hissede kısa sürede %100'ün üzerinde primlenme dikkat çekiyor. İndikatör ve osilatörlerdeki kuvvetli görünüm dikkate alındığında alımların bir süre daha devam etmesi beklenebilir. Bu senaryoda sırasıyla 62.82, 73,78 ve son olarak da 85.17 seviyeleri direnç olarak takip edilebilir. 47.74 seviyesi altında günlük kapanışların alınmaya başladığı senaryolarda ise satıcıların kontrolü ele alabileceği unutulmamalı.



Hesap Aç



Hemen İndir
App Store



Hemen İndir
Google Play

GLOBAL PİYASALAR BÜLTENİ

12 MAYIS 2026



Günün Öne Çıkan Hisseleri

ABD

Yükselenler

MRNA +	Moderna Inc	7.581%	<div style="width: 75.81%;"></div>
LITE +	Lumentum Hold...	7.251%	<div style="width: 72.51%;"></div>
QCOM +	Qualcomm Inc	7.152%	<div style="width: 71.52%;"></div>
WDC +	Western Digital ...	7.149%	<div style="width: 71.49%;"></div>
GLW +	Corning Inc	6.039%	<div style="width: 60.39%;"></div>

Düşenler

TTD +	Trade Desk Inc	9.272%	<div style="width: 92.72%;"></div>
DELL +	Dell Technologi...	5.974%	<div style="width: 59.74%;"></div>
DG +	Dollar General ...	5.508%	<div style="width: 55.08%;"></div>
TGT +	Target Corp	5.238%	<div style="width: 52.38%;"></div>
RCL +	Royal Caribbea...	4.069%	<div style="width: 40.69%;"></div>

ASYA

Yükselenler

6415-TW +	Silergy Corp	9.99%	<div style="width: 99.9%;"></div>
4091.T-JP +	Nippon Sanso ...	9.99%	<div style="width: 99.9%;"></div>
2802.T-JP +	Ajinomoto Co Inc	9.32%	<div style="width: 93.2%;"></div>
960-HK +	Longfor Group ...	8.42%	<div style="width: 84.2%;"></div>
6758.T-JP +	Sony Group Corp	8.29%	<div style="width: 82.9%;"></div>

Düşenler

CSL-AU +	CSL Ltd	15.96%	<div style="width: 159.6%;"></div>
7974.T-JP +	Nintendo Co Ltd	8.44%	<div style="width: 84.4%;"></div>
TITAN-IN +	Titan Company ...	6.73%	<div style="width: 67.3%;"></div>
9984.T-JP +	SoftBank Group...	6.33%	<div style="width: 63.3%;"></div>
7309.T-JP +	Shimano Inc	4.51%	<div style="width: 45.1%;"></div>

AVRUPA

Yükselenler

IAG-GB +	International C...	6.312%	<div style="width: 63.12%;"></div>
BAS-DE +	BASF SE	4.26%	<div style="width: 42.6%;"></div>
ANTO-GB +	Antofagasta PLC	3.323%	<div style="width: 33.23%;"></div>
EVK-DE +	Evonik Industri...	3.18%	<div style="width: 31.8%;"></div>
FRES-GB +	Fresnillo PLC	3.108%	<div style="width: 31.08%;"></div>

Düşenler

TKA-DE +	thyssenkrupp AG	4.52%	<div style="width: 45.2%;"></div>
MONC-IT +	Moncler SpA	4.29%	<div style="width: 42.9%;"></div>
MC-FR +	LVMH Moet He...	3.84%	<div style="width: 38.4%;"></div>
KER-FR +	Kering SA	3.4%	<div style="width: 34%;"></div>
BRBY-GB +	Burberry Group...	3.264%	<div style="width: 32.64%;"></div>



Hesap Aç



Hissen İndir
App Store



Hissen İndir
Google Play

GLOBAL PİYASALAR BÜLTENİ

12 MAYIS 2026



NCM INVESTMENT ARAŞTIRMA DEPARTMANI

ÇEKİNCE

Burada yer alan tüm bilgi, yorum ve tavsiyeler; yatırımcıları bilgilendirmek amacı ile NCM Investment Menkul Değerler A.Ş. tarafından hazırlanmıştır. Burada yer alan bilgi, yorum ve tavsiyeler; hukuki veya mali tavsiye olarak yorumlanamaz veya yatırım danışmanlığı kapsamında değerlendirilmez. Yatırım danışmanlığı hizmeti; aracı kurumlar, portföy yönetim şirketleri, mevduat kabul etmeyen bankalar ile müşteri arasında imzalanacak yatırım danışmanlığı sözleşmesi çerçevesinde sunulmaktadır. Burada yer alan yatırım seçenekleri, yorumlar ve tavsiyeler; kişisel görüşlere dayanmakta olup bu görüşler mali durumunuz ile risk ve getiri tercihlerinize uygun olmayabilir. Bu nedenle sadece burada yer alan bilgilere dayanarak yatırım kararı verilmesi beklentilerinize uygun sonuçlar doğurmayabilir.



Hesap Aç

Hemen İndir
App Store

Hemen İndir
Google Play