

15 MAYIS 2026

Bir Bakışta

Bir Bakışta

ABD

Piyasalar perşembe günü teknoloji ve yapay zekâ hisselerinin öncülüğünde yükselirken, yatırımcılar Trump'ın Çin ziyaretini ve ABD-Çin ilişkilerini yakından izledi. NVIDIA, H200 çip sevkiyatlarının hızlanması beklentileriyle yaklaşık 6 trilyon dolarlık piyasa değerine yaklaşırken AI rallisi yeni zirveleri destekledi. Öte yandan Boeing için Çin'e uçak satış onayı beklentileri tam karşılamadı ve Tayvan konusunda gelen sert açıklamalar jeopolitik riskleri gündemde tuttu. Bilanço tarafında Figma güçlü gelir büyümesi, yukarı yönlü rehberlik ve artan müşteri harcamaları sayesinde sert yükselirken, Rumble gelir beklentisini kaçırdığı için geriledi; ancak şirketin AI altyapısı hamlesi ve Nvidia GPU'larına erişimi yatırımcıların ana odağı olmaya devam etti.

ASYA

Asya piyasalarında odak noktası yine yapay zekâ, çip üretimi ve ABD-Çin ilişkileri oldu. Çin teknoloji hisseleri, Trump yönetiminin ticaret tonunu yumuşatabileceği beklentisiyle toparlanırken, yatırımcılar özellikle veri merkezi ve AI altyapısı bağlantılı şirketlere yöneldi. Taiwan Semiconductor, Samsung Electronics ve Japon çip ekipman üreticileri güçlü seyrederken, Çin'in büyümeyi destekleyici adımlar atabileceği beklentisi risk iştahını artırdı. Ancak Tayvan konusunda gelen sert açıklamalar ve ABD'nin ileri teknoloji ihracat kontrollerine yönelik belirsizlikler, rallinin altında jeopolitik stresin hâlâ canlı kaldığını gösterdi.

AVRUPA

Avrupa piyasaları günü temkinli pozitif tamamladı; yatırımcılar bir yandan ABD-Çin görüşmelerinden gelen yumuşama sinyallerini fiyatlarken diğer yandan büyüme ve savunma temalarını takip etti. Özellikle yarı iletken, endüstriyel üretim ve lüks tüketim hisseleri Çin'in "daha açık ekonomi" mesajından destek bulurken, savunma şirketleri Tayvan ve jeopolitik gerilim başlıklarıyla güçlü kaldı. ASML Holding ve Avrupa teknoloji hisseleri, küresel AI yatırım döngüsünün hız kesmediği beklentisiyle öne çıkarken; tahvil faizlerindeki yüksek seyir banka hisselerine destek verdi. Buna karşın havacılık tarafında Airbus SE ve tedarik zinciri hisselerinde, Çin'e yönelik uçak teslimat temposunun beklentilerin altında kalabileceği endişeleri fiyatlandı.

	Son	Değişim (%)
DÜNYA ENDEKSLERİ		
FTSE DÜNYA	1,359	-0.67
FTSE GELİŞMEKTE OLAN	760	-1.4
KÜRESEL PİYASALAR		
NASDAQ	29,580	0.73
SP 500	7,501	0
DOW JONES	50,063	0.75
DAX - ALMANYA	23,989	-1.91
CAC40 - FRANSA	7,959	-1.53
FTSE100 - İNGİLTERE	10,180	-1.86
AEX - AMSTERDAM	1,008	-1.35
SHCOMP - SHANGHAI	4,135	-1.02
HSI - HONG KONG	25,877	-1.92
KOSPI - KORE	7,493	-6.12
GÖSTERGE TAHVİLLER		
ABD 10 YILLIK	4.54	1.14
ALMANYA 10 YILLIK	3.12	2.6
İNGİLTERE 10 YILLIK	5.17	3.48
JAPONYA 10 YILLIK	2.71	0.00
FRANSA 10 YILLIK	3.76	2.51
TÜRKİYE 10 YILLIK	29.60	-0.88

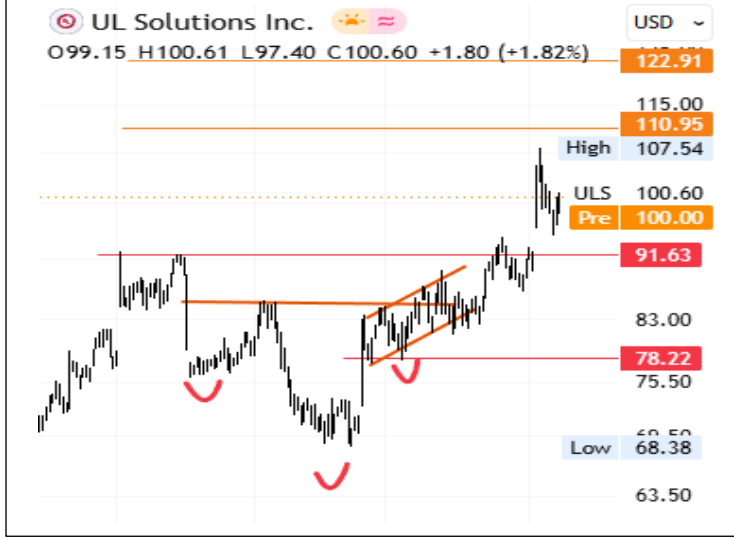


Hesap Aç

Hemen İndir
App StoreHemen İndir
Google Play

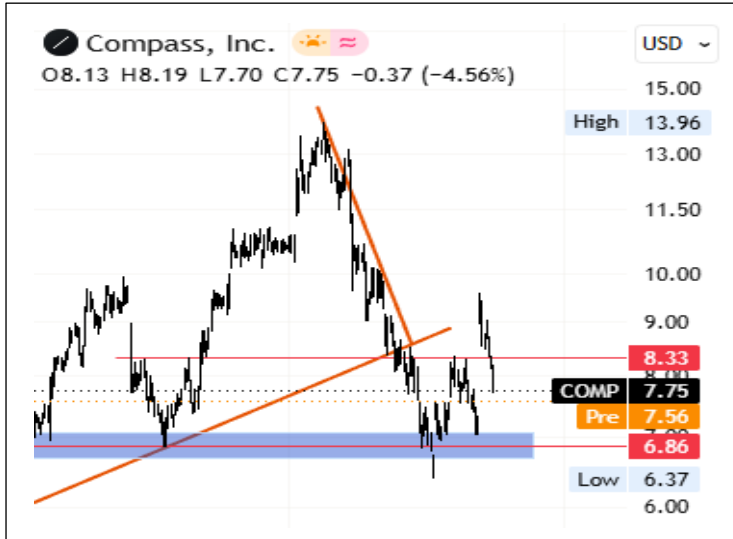
Yurt Dışı Piyasalar Seçilmiş Grafikler

ULS- FORMASYON OLUŞUMU DEVAM EDİYOR.



Teknik olarak ters omuz baş omuz formasyonu içerisinde olduğu düşünülen hissede 100 seviyesi üzerinde günlük kapanışların alınması 123 seviyesine doğru bir yükseliş hareketini tetikleyebilir. 92 seviyesi altına sarkılması halinde ise formasyonun bozulması sonucu hissede satışların 73 seviyesine doğru derinleşmesi beklenebilir.

COMP – DİP BULMAKTA ZORLANIYOR.



14 seviyesi civarında başlayan satışlar ile beraber kısa sürede %40'a yakın değer kaybeden hissede teknik göstergelerdeki negatifliğin henüz ortadan kalktığı söylemek güç. Bununla beraber orta uzun vadede yükselen trendin destek seviyesine yaklaşan hissede tepki alımlarının görülebileceği değerlendiriliyor. Tepki alımlarının etkin hale geldiği senaryolarda alımların 9.50 – 10.30 bandına doğru devam etmesi beklenebilir. 8.30 seviyesi altında günlük kapanışların alındığı senaryolarda ise 7 seviyesine doğru satışların derinleştiği görülebilir.

MRNA – GÜÇLÜ GÖRÜNÜM DEVAM EDİYOR.



Yıl başından bu yana gelen ivme ile beraber hissede kısa sürede %100'ün üzerinde primlenme dikkat çekiyor. İndikatör ve osilatörlerdeki kuvvetli görünüm dikkate alındığında alımların bir süre daha devam etmesi beklenebilir. Bu senaryoda sırasıyla 62.82, 73,78 ve son olarak da 85.17 seviyeleri direnç olarak takip edilebilir. 47.74 seviyesi altında günlük kapanışların alınmaya başlandığı senaryolarda ise satıcıların kontrolü ele alabileceği unutulmamalı.



Hesap Aç



Heran İndir
App Store



Heran İndir
Google Play

GLOBAL PİYASALAR BÜLTENİ

15 MAYIS 2026



Günün Öne Çıkan Hisseleri

ABD

Yükselenler

CSCO	Cisco Systems I...	13.409%	
JBHT	J.B. Hunt Trans...	7.09%	
APP	Applovin Corp	6.974%	
TTWO	Take-Two Intera...	6.793%	
F	Ford Motor Co	6.706%	

Düşenler

BIIB	Biogen Inc	6.434%	
QCOM	Qualcomm Inc	6.141%	
CBRE	CBRE Group Inc	5.83%	
JKHY	Jack Henry & A...	5.232%	
ALB	Albemarle Corp	4.897%	

ASYA

Yükselenler

6965.T-JP	Hamamatsu Ph...	23.18%	
7272.T-JP	Yamaha Motor ...	13.68%	
300274-CN	Sungrow Power...	13.271%	
7267.T-JP	Honda Motor C...	8.33%	
8750.T-JP	Daiichi Life Gro...	7.87%	

Düşenler

6273.T-JP	SMC Corp	14.58%	
3659.T-JP	Nexon Co Ltd	10.97%	
5802.T-JP	Sumitomo Elect...	9.29%	
9626-HK	Bilibili Inc	8.08%	
6857.T-JP	Advantest Corp	7.88%	

AVRUPA

Yükselenler

ABDN-GB	Aberdeen Grou...	5.31%	
III-GB	3i Group Plc	3.646%	
WKL-NL	Wolters Kluwer ...	2.98%	
DGE-GB	Diageo PLC	1.6%	
JMT-PT	Jeronimo Marti...	1.47%	

Düşenler

FRES-GB	Fresnillo PLC	10.17%	
ANTO-GB	Antofagasta PLC	9.491%	
AAL-GB	Anglo American...	7.236%	
PNN-GB	Pennon Group ...	6.992%	
CNA-GB	Centrica PLC	6.034%	



Hesap Aç



Hissenizi
App Store



Hissenizi
Google Play

GLOBAL PİYASALAR BÜLTENİ

15 MAYIS 2026

NCM
INVESTMENT

NCM INVESTMENT ARAŞTIRMA DEPARTMANI

ÇEKİNCE

Burada yer alan tüm bilgi, yorum ve tavsiyeler; yatırımcıları bilgilendirmek amacı ile NCM Investment Menkul Değerler A.Ş. tarafından hazırlanmıştır. Burada yer alan bilgi, yorum ve tavsiyeler; hukuki veya mali tavsiye olarak yorumlanamaz veya yatırım danışmanlığı kapsamında değerlendirilmez. Yatırım danışmanlığı hizmeti; aracı kurumlar, portföy yönetim şirketleri, mevduat kabul etmeyen bankalar ile müşteri arasında imzalanacak yatırım danışmanlığı sözleşmesi çerçevesinde sunulmaktadır. Burada yer alan yatırım seçenekleri, yorumlar ve tavsiyeler; kişisel görüşlere dayanmakta olup bu görüşler mali durumunuz ile risk ve getiri tercihlerinize uygun olmayabilir. Bu nedenle sadece burada yer alan bilgilere dayanarak yatırım kararı verilmesi beklentilerinize uygun sonuçlar doğurmayabilir.



Hesap Aç

Hemen İndir
App Store

Hemen İndir
Google Play