

18 MAYIS 2026

Bir Bakışta

Bir Bakışta

ABD

Hafta boyunca piyasalar; enflasyon, yükselen petrol fiyatları ve tahvil faizleri arasında yön bulmaya çalışırken, AI hisseleri yine ana taşıyıcı tema oldu. Haftanın başında İran kaynaklı petrol endişeleri ve sıcak CPI verisi baskı yaratırken, teknoloji hisselerinde rotasyon görüldü. Çarşamba günü güçlü ÜFE verisine rağmen Nasdaq yeni zirveler yaptı; AI, Çin ve bilanço hikâyeleri piyasayı ayakta tuttu. Perşembe günü Nvidia, Trump-Xi görüşmeleri ve AI odaklı CEO turu teknoloji rallisini desteklerken, yatırımcıların aklındaki temel soru değişmedi: Piyasa gerçekten genişliyor mu, yoksa sadece aynı AI temasına daha yüksek çarpan mı ödüyoruz? Cuma ise tahvil faizlerinin yeniden %5'in üzerine çıkması ve Fed'in uzun süre sıkı kalabileceği beklentisiyle risk iştahını baskıladı; AI liderleri geri çekilirken piyasa, büyüme hikâyesi ile bozulan faiz matematiği arasında sıkışmış görünüyor.

ASYA

Asya piyasaları haftayı; Çin büyüme beklentileri, yükselen enerji maliyetleri ve küresel faiz baskısı arasında denge kurmaya çalışarak geçirdi. Haftanın ilk yarısında Çin'e yönelik AI ve yarı iletken iyimserliği teknoloji hisselerini desteklerken, petrol fiyatlarındaki yükseliş ve güçlü ABD enflasyon verileri risk iştahını sınırladı. Alibaba ve çip ekosistemine yönelik haber akışı bölge teknoloji hisselerinde hareket yaratırken, yatırımcılar bir yandan Pekin'in teşvik adımlarını diğer yandan Fed'in daha uzun süre sıkı kalma ihtimalini fiyatladı. Haftanın sonunda ise ABD tahvil faizlerindeki sert yükseliş Asya hisselerinde baskı yarattı; özellikle büyüme ve teknoloji tarafında kâr realizasyonları görülürken piyasa, AI hikâyesinin küresel yavaşlama ve bozulan likidite koşullarını ne kadar süre daha gölgeleyebileceğini sorgulamaya başladı.

AVRUPA

Avrupa piyasaları haftayı; yükselen tahvil faizleri, enerji fiyatları ve küresel büyüme endişeleri arasında dalgalı bir görünümle tamamladı. Haftanın başında petrol fiyatlarındaki yükseliş enerji hisselerini desteklerken, sanayi ve tüketim tarafında baskı hissedildi. ABD'den gelen sıcak enflasyon verileri ve Fed'in faiz indirim beklentilerini ötelemesi Avrupa tahvil faizlerini yukarı taşıırken, yatırımcılar ECB'nin de düşündüklerinden daha uzun süre sıkı kalabileceğini fiyatlamaya başladı.

	Son	Değişim (%)
DÜNYA ENDEKSLERİ		
FTSE DÜNYA	1,347	-0.04
FTSE GELİŞMEKTE OLAN	753	-0.74
KÜRESEL PİYASALAR		
NASDAQ	29,125	-1.54
SP 500	7,409	-1.24
DOW JONES	49,526	-1.07
DAX - ALMANYA	24,208	1.08
CAC40 - FRANSA	7,937	-0.19
FTSE100 - İNGİLTERE	10,266	0.7
AEX - AMSTERDAM	1,014	0.31
SHCOMP - SHANGHAI	4,132	-0.09
HSI - HONG KONG	25,705	0.09
KOSPI - KORE	7,516	0.31
GÖSTERGE TAHVİLLER		
ABD 10 YILLIK	4.61	0.78
ALMANYA 10 YILLIK	3.17	-0.06
İNGİLTERE 10 YILLIK	5.14	-0.79
JAPONYA 10 YILLIK	2.74	1.44
FRANSA 10 YILLIK	3.81	0.24
TÜRKİYE 10 YILLIK	29.36	-0.74



Hesap Aç



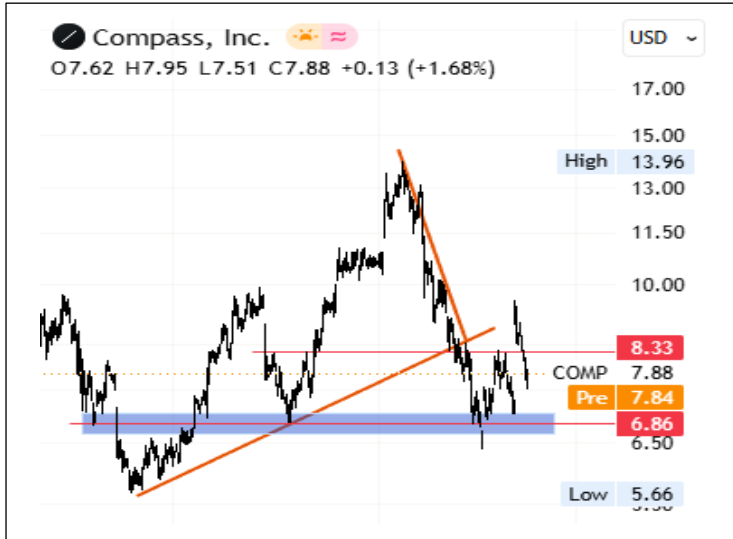
Yurt Dışı Piyasalar Seçilmiş Grafikler

ULS- FORMASYON OLUŞUMU DEVAM EDİYOR.



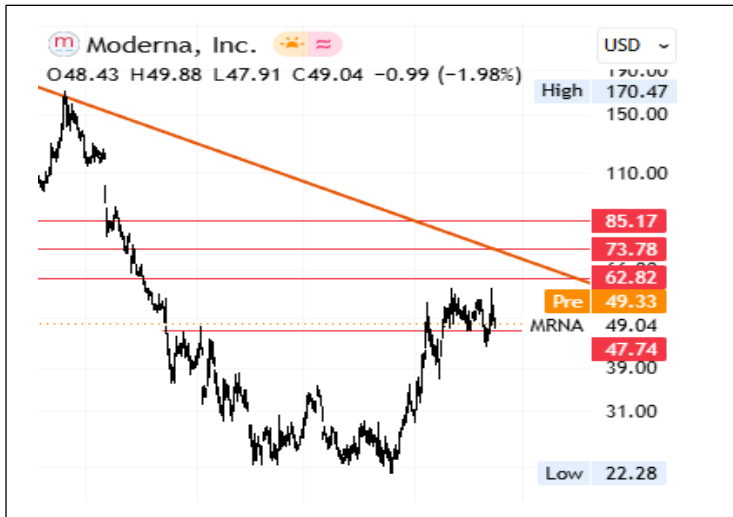
Teknik olarak ters omuz baş omuz formasyonu içerisinde olduğu düşünülen hissede 100 seviyesi üzerinde günlük kapanışların alınması 123 seviyesine doğru bir yükseliş hareketini tetikleyebilir. 92 seviyesi altına sarkılması halinde ise formasyonun bozulması sonucu hissede satışların 73 seviyesine doğru derinleşmesi beklenebilir.

COMP – DİP BULMAKTA ZORLANIYOR.



14 seviyesi civarında başlayan satışlar ile beraber kısa sürede %40'a yakın değer kaybeden hissede teknik göstergelerdeki negatifliğin henüz ortadan kalktığı söylemek güç. Bununla beraber orta uzun vadede yükselen trendin destek seviyesine yaklaşan hissede tepki alımlarının görülebileceği değerlendiriliyor. Tepki alımlarının etkin hale geldiği senaryolarda alımların 9.50 – 10.30 bandına doğru devam etmesi beklenebilir. 8.30 seviyesi altında günlük kapanışların alındığı senaryolarda ise 7 seviyesine doğru satışların derinleştiği görülebilir.

MRNA – GÜÇLÜ GÖRÜNÜM DEVAM EDİYOR.



Yıl başından bu yana gelen ivme ile beraber hissede kısa sürede %100'ün üzerinde primlenme dikkat çekiyor. İndikatör ve osilatörlerdeki kuvvetli görünüm dikkate alındığında alımların bir süre daha devam etmesi beklenebilir. Bu senaryoda sırasıyla 62.82, 73,78 ve son olarak da 85.17 seviyeleri direnç olarak takip edilebilir. 47.74 seviyesi altında günlük kapanışların alınmaya başladığı senaryolarda ise satıcıların kontrolü ele alabileceği unutulmamalı.



Hesap Aç



Hemen İndir
App Store



Hemen İndir
Google Play

GLOBAL PİYASALAR BÜLTENİ

18 MAYIS 2026

NCM
INVESTMENT

Günün Öne Çıkan Hisseleri

ABD

Yükselenler

DXCM	Dexcom Inc	6.589%	
FDS	Factset Researc...	6.365%	
WDAY	Workday Inc	5.272%	
NOW	ServiceNow Inc	5.05%	
APA	APA Corp (US)	5.039%	

Düşenler

GLW	Corning Inc	7.908%	
COIN	Coinbase Global	7.82%	
F	Ford Motor Co	7.459%	
MU	Micron Technol...	6.617%	
CIEN	Ciena Corp	6.273%	

ASYA

Yükselenler

3769.T-JP	GMO Payment ...	20.62%	
4543.T-JP	Terumo Corp	18.57%	
6098.T-JP	Recruit Holding...	16.58%	
6415-TW	Silergy Corp	9.83%	
6965.T-JP	Hamamatsu Ph...	7.9%	

Düşenler

BXB-AU	Brambles Ltd	20.23%	
960-HK	Longfor Group ...	7.78%	
7270.T-JP	Subaru Corp	7.11%	
5713.T-JP	Sumitomo Meta...	6.96%	
3711-TW	ASE Technolog...	6.76%	

AVRUPA

Yükselenler

OCDO-GB	Ocado Group P...	4.869%	
UMI-BE	Umicore SA	3.99%	
PUB-FR	Publicis Groupe...	3.24%	
DB1-DE	Deutsche Boers...	3.11%	
WKL-NL	Wolters Kluwer ...	2.71%	

Düşenler

III-GB	3i Group Plc	6.606%	
ETE-GR	National Bank o...	2.1%	
TPEIR-GR	Piraeus Bank SA	2.02%	
RMS-FR	Hermes Interna...	1.87%	
SGO-FR	Compagnie de ...	1.8%	



Hesap Aç



Hemen İndir
App Store



Hemen İndir
Google Play

GLOBAL PİYASALAR BÜLTENİ

18 MAYIS 2026

NCM
INVESTMENT

NCM INVESTMENT ARAŞTIRMA DEPARTMANI

ÇEKİNCE

Burada yer alan tüm bilgi, yorum ve tavsiyeler; yatırımcıları bilgilendirmek amacı ile NCM Investment Menkul Değerler A.Ş. tarafından hazırlanmıştır. Burada yer alan bilgi, yorum ve tavsiyeler; hukuki veya mali tavsiye olarak yorumlanamaz veya yatırım danışmanlığı kapsamında değerlendirilmez. Yatırım danışmanlığı hizmeti; aracı kurumlar, portföy yönetim şirketleri, mevduat kabul etmeyen bankalar ile müşteri arasında imzalanacak yatırım danışmanlığı sözleşmesi çerçevesinde sunulmaktadır. Burada yer alan yatırım seçenekleri, yorumlar ve tavsiyeler; kişisel görüşlere dayanmakta olup bu görüşler mali durumunuz ile risk ve getiri tercihlerinize uygun olmayabilir. Bu nedenle sadece burada yer alan bilgilere dayanarak yatırım kararı verilmesi beklentilerinize uygun sonuçlar doğurmayabilir.



Hesap Aç

Hemen İndir
App Store

Hemen İndir
Google Play