

4 HAZİRAN 2026

## Bir Bakışta

## Bir Bakışta

## ABD

ABD piyasaları Çarşamba gününü petrol fiyatlarındaki yükseliş ve tahvil faizlerindeki baskıyla birlikte düşüşle tamamladı. İranKuveyt geriliminin enerji piyasalarını etkilemesi ve yeni gümrük tarifelerine yönelik haber akışı enflasyon endişelerini yeniden gündeme taşıdı. Seans sonrası bilançolarda gözler yapay zekâ temasına çevrilirken, Broadcom güçlü sonuçlar ve iddialı AI gelir beklentilerine rağmen yazılım gelirlerindeki zayıflık nedeniyle değer kaybetti. Benzer şekilde CrowdStrike, ServiceNow ve C3.ai sonuçları da yatırımcıların artık yalnızca büyümeye değil, değerlemelere de daha fazla önem verdiğini gösterdi. Genel tablo, yapay zekâ hikâyesinin güçlü kalmaya devam ettiğini ancak piyasanın yüksek çarpanlı şirketlere karşı daha seçici davrandığını ortaya koyuyor.

## ASYA

Asya piyasaları günü karışık bir görünümle tamamlarken yatırımcılar bir yandan jeopolitik gelişmeleri, diğer yandan küresel faiz görünümünü takip etti. Çin'den gelen ekonomik veriler büyüme endişelerini tamamen ortadan kaldırmazken, teknoloji hisseleri yapay zekâ temasıyla destek bulmaya devam etti. Japonya'da tahvil faizlerindeki hareketler ve yenin seyri yakından izlenirken, bölge genelinde risk iştahı temkinli kaldı. Genel görünüm, yatırımcıların büyüme beklentileri ile küresel belirsizlikler arasında denge kurmaya çalıştığına işaret ediyor.

## AVRUPA

Avrupa piyasaları günü satıcılı tamamlarken yükselen enerji fiyatları ve küresel tahvil faizlerindeki artış risk iştahını baskıladı. Yatırımcılar Avrupa Merkez Bankası'nın faiz patikasına ilişkin sinyalleri değerlendirirken, savunma ve enerji hisseleri görece güçlü performans gösterdi. Buna karşılık teknoloji ve büyüme hisselerinde kâr realizasyonları ön plana çıktı. Genel olarak piyasalar, enflasyon görünümü ve küresel ticaret politikalarına ilişkin gelişmeler nedeniyle daha temkinli bir duruş sergiledi.

	Son	Değişim (%)
<strong>DÜNYA ENDEKSLERİ</strong>		
FTSE DÜNYA	1,389	-0.48
FTSE GELİŞMEKTE OLAN	781	-0.24
<strong>KÜRESEL PİYASALAR</strong>		
NASDAQ	30,522	-0.45
SP 500	7,564	-0.60
DOW JONES	50,889	-0.82
DAX - ALMANYA	24,796	-1.31
CAC40 - FRANSA	8,150	-0.71
FTSE100 - İNGİLTERE	10,332	-0.40
AEX - AMSTERDAM	1,044	-0.49
SHCOMP - SHANGHAI	4,075	0.43
HSI - HONG KONG	25,419	-2.18
KOSPI - KORE	8,801	0.15
<strong>GÖSTERGE TAHVİLLER</strong>		
ABD 10 YILLIK	4.50	0.78
ALMANYA 10 YILLIK	3.03	0.07
İNGİLTERE 10 YILLIK	4.94	0.08
JAPONYA 10 YILLIK	2.65	0.08
FRANSA 10 YILLIK	3.67	0.08
TÜRKİYE 10 YILLIK	29.44	-3.44



Hesap Aç



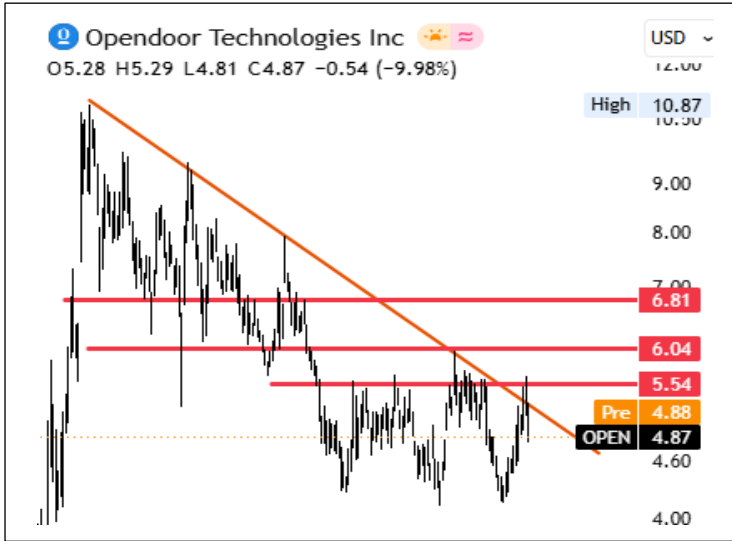
## Yurt Dışı Piyasalar Seçilmiş Grafikler

### LULU- TEPKİ YÜKSELİŞİ DEVAM EDEBİLİR.



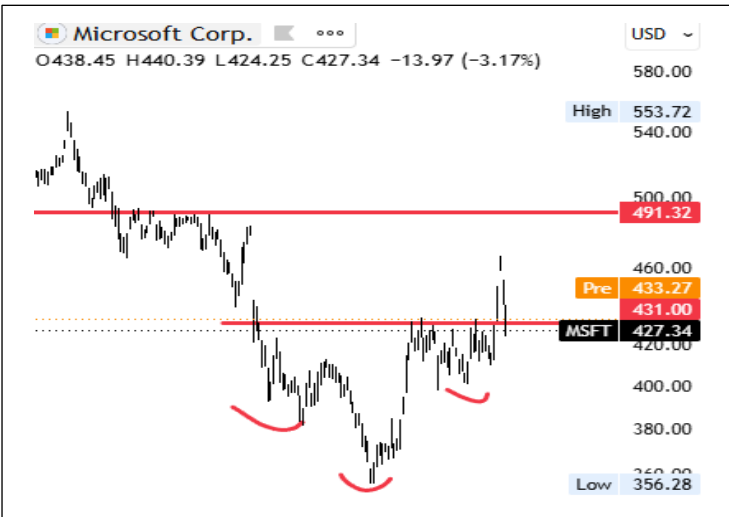
Yılbaşından bu yana %40'a yakın değer kaybeden hissede 116 dolar etrafında tepki alımlarının gelecek düşüş trendine kısa vadede son verildiği gözlemleniyor. İndikatör ve osilatörlerdeki toparlanma ile beraber tepki hareketinin 160 seviyesine doğru devam etmesi beklenebilir. Satışların tekrardan aktif hale geldiği senaryolarda ise 116 ve 100 seviyeleri destek olarak takip edilebilir.

### OPEN- DÜŞEN TREND TAKİP EDİLİYOR.



10.87 seviyesinden başlayan satışlarla hissenin düşen trend altında değer kaybetmeye devam ettiği gözlemleniyor. Bununla beraber düşen trend direnç noktasına yakın fiyatlanan hissede 5.54 seviyesi üzerine bir kırılımın momentumu arttırabileceği değerlendiriliyor. Bu kırılım senaryosunda 6.81 seviyesi direnç olarak takip edilebilir. Düşen trendin kırılmakta zorlanması hissedeki satış baskısının 4.90 seviyelerine kadar devam etmesi ile sonuçlanabilir.

### MSFT- FORMASYON HAREKETİ DEVAM EDİYOR.



Ters omuz baş omuz formasyonu içerisinde olduğunu değerlendirdiğimiz hissede ivmenin 491 seviyesine doğru devam edebileceği değerlendiriliyor. 431 ve 400 seviyeleri satışların etkin olduğu geri çekilmelerde destek seviyeleri olarak izlenebilir.



Hesap Aç



Hemen İndir



Hemen İndir

## Günün Öne Çıkan Hisseleri

### ABD

#### Yükselenler

TPL	Texas Pacific La...	9.692%	
MRNA	Moderna Inc	7.493%	
SNDK	Sandisk Corp	6.708%	
INCY	Incyte Corp	6.223%	
URI	United Rentals I...	6.208%	

#### Düşenler

LITE	Lumentum Hold...	8.857%	
GPN	Global Payment...	8.348%	
CHTR	Charter Commu...	8.027%	
NOW	ServiceNow Inc	7.638%	
IBM	International B...	7.168%	

### ASYA

#### Yükselenler

Z725-CN	BOE Technolog...	10.018%	
763-HK	ZTE Corp	5.27%	
6146.T-JP	Disco Corp	5.09%	
ZE129-CN	TCL Zhonghuan...	4.6%	
8035.T-JP	Tokyo Electron ...	4.53%	

#### Düşenler

9984.T-JP	SoftBank Group...	11.28%	
3769.T-JP	GMO Payment ...	7.06%	
1299-HK	AIA Group Ltd	6.75%	
4385.T-JP	Mercari Inc	6.41%	
NST-AU	Northern Star R...	6.08%	

### AVRUPA

#### Yükselenler

CAP-FR	Capgemini SE	7.38%	
DSY-FR	Dassault Syste...	5.78%	
WKL-NL	Wolters Kluwer ...	5.64%	
SAP-DE	SAP SE	5.13%	
LSEG-GB	London Stock E...	5.033%	

#### Düşenler

PRU-GB	Prudential PLC	6.957%	
EVK-DE	Evonik Industri...	5.78%	
IFX-DE	Infineon Techno...	5.5%	
STMPA-FR	STMicroelectro...	5.24%	
VIV-FR	Vivendi SE	5.11%	



Hesap Aç



Hemen İndir

App Store



Hemen İndir

Google Play

# GLOBAL PİYASALAR BÜLTENİ

4 HAZİRAN 2026

**NCM**  
INVESTMENT

NCM INVESTMENT ARAŞTIRMA DEPARTMANI

## ÇEKİNCE

Burada yer alan tüm bilgi, yorum ve tavsiyeler; yatırımcıları bilgilendirmek amacı ile NCM Investment Menkul Değerler A.Ş. tarafından hazırlanmıştır. Burada yer alan bilgi, yorum ve tavsiyeler; hukuki veya mali tavsiye olarak yorumlanamaz veya yatırım danışmanlığı kapsamında değerlendirilmez. Yatırım danışmanlığı hizmeti; aracı kurumlar, portföy yönetim şirketleri, mevduat kabul etmeyen bankalar ile müşteri arasında imzalanacak yatırım danışmanlığı sözleşmesi çerçevesinde sunulmaktadır. Burada yer alan yatırım seçenekleri, yorumlar ve tavsiyeler; kişisel görüşlere dayanmakta olup bu görüşler mali durumunuz ile risk ve getiri tercihlerinize uygun olmayabilir. Bu nedenle sadece burada yer alan bilgilere dayanarak yatırım kararı verilmesi beklentilerinize uygun sonuçlar doğurmayabilir.



Hesap Aç

Hemen İndir  
App Store

Hemen İndir  
Google Play