

15 HAZİRAN 2026

Bir Bakışta

ABD

ABD piyasaları geçtiğimiz hafta yapay zekâ yatırımları, enflasyon endişeleri ve Orta Doğu kaynaklı jeopolitik riskler arasında dalgalı bir seyir izledi. Haftanın ilk yarısında yüksek enflasyon verileri, yükselen petrol fiyatları ve teknoloji şirketlerindeki finansman kaynaklı baskılar satışları artırırken, haftanın ikinci yarısında Trump'ın İran'a yönelik planlanan saldırıları iptal etmesi ve ABDİran arasında anlaşma umutlarının güçlenmesi risk iştahını destekledi. Özellikle petrol fiyatlarındaki geri çekilme ve SpaceX'in bir trilyoner yaratan tarihi halka arzı piyasalardaki iyimserliği artırırken, teknoloji ve sanayi hisseleri öncülüğünde endeksler haftayı pozitif bölgede tamamladı.

ASYA

Asya piyasaları yeni haftaya, ABD-İran geriliminin azalabileceğine yönelik beklentiler ve küresel risk iştahındaki toparlanmanın desteğiyle pozitif başladı. Çin piyasalarında teşvik beklentileri ve teknoloji hisselerindeki güçlü görünüm öne çıkarken, Japonya'da gözler bu hafta açıklanacak olan Bank of Japan faiz kararına çevrildi. Faizlerin 25 baz puan arttırılması beklenmekle birlikte, yılın ilerleyen dönemlerinde yeni faiz artırımını ihtimaline yönelik verilecek mesajlar piyasaların odağında yer alıyor.

AVRUPA

Avrupa piyasaları yeni güne karışık sinyallerle hazırlanırken, jeopolitik gelişmelerin yön belirleyici olmaya devam ettiği görülüyor. ABD vadeli endekslerindeki yükseliş ve dolar endeksindeki geri çekilme risk iştahını desteklerken, altındaki güçlü yükseliş güvenli liman talebinin sürdüğüne işaret ediyor. Körfez bölgesinde tansiyonun düşebileceğine yönelik beklentiler petrol fiyatlarını baskılayarak, yükselen tahvil faizleri büyüme ve teknoloji hisseleri üzerinde baskı oluşturabilir. Piyasalarda korku eğiliminin devam etmesi nedeniyle gün içinde haber akışına bağlı sert ve iki yönlü hareketler görülebilir.

	Son	Değişim (%)
DÜNYA ENDEKSLERİ		
FTSE DÜNYA	1376,01	0,69
FTSE GELİŞMEKTE OLAN	776,67	1,91
KÜRESEL PİYASALAR		
NASDAQ	29635,95	0,64
SP 500	7431,46	0,00
DOW JONES	51202,26	0,70
DAX - ALMANYA	24980,40	1,40
CAC40 - FRANSA	8457,85	1,28
FTSE100 - İNGİLTERE	10477,31	0,05
AEX- AMSTERDAM	1082,72	0,14
SHCOMP - SHANGHAI	4096,47	2,75
HSI - HONG KONG	24890,02	0,20
KOSPI - KORE	8545,98	5,20
GÖSTERGE TAHVİLLER		
ABD 10 YILLIK	4,46	0,78
ALMANYA 10 YILLIK	2,95	-0,03
İNGİLTERE 10 YILLIK	4,81	-0,02
JAPONYA 10 YILLIK	2,58	-0,08
FRANSA 10 YILLIK	3,59	-0,06
TÜRKİYE 10 YILLIK	27,86	-1,63



Hesap Aç



Yurt Dışı Piyasalar Seçilmiş Grafikler

RKLB– TREND DEVAM EDEBİLİR.



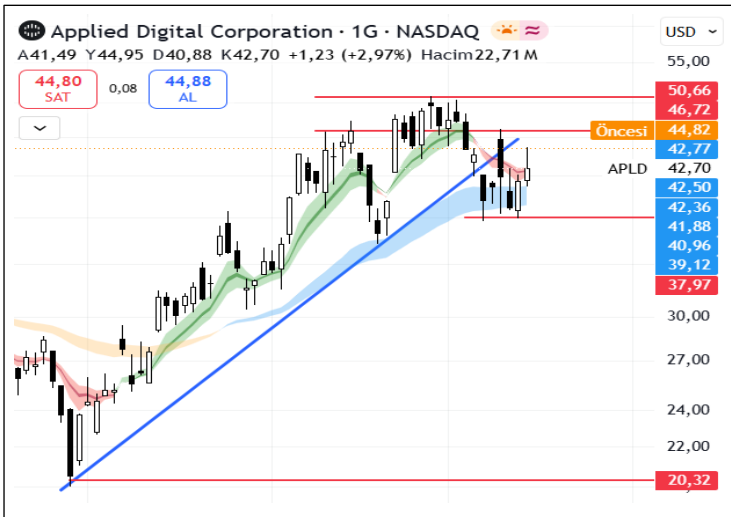
Son aylarda yukarı yönlü trend içerisinde fiyatlanan hisse, son günlerde yaşanan düzeltme hareketiyle birlikte trend destek seviyesine yakın işlem görmektedir. Trend destek seviyesinin çalışması durumunda 122,00 seviyesi ilk etapta direnç olarak takip edilebilir. Alıcılı iştahın devam etmesi halinde 140,00 ve 150,00 seviyeleri direnç olarak izlenebilir. Satışların devam etmesi durumunda ise 100,00, 95,00 seviyeleri destek olarak takip edilebilir.

BA – BARIŞ HABERLERİ DESTEKLEYEBİLİR.



208 seviyelerinden dönen hissede, barış anlaşmasına yönelik haber akışının alıcı iştahını desteklemesini bekliyoruz. Alımların devam etmesi durumunda 225,00, 230,00 ve son olarak 232,45 seviyeleri direnç olarak takip edilebilir. Beklentilerimizin aksine satış baskısının güçlenmesi halinde ise 215,00 ve 208,00 seviyeleri destek olarak izlenebilir.

APLD – TREND DEVAM EDEBİLİR.



20,32 destek seviyesinden gelen güçlü alımlarla yukarı yönlü trend başlatan hissede, son dönemde zayıf piyasa koşullarının etkisiyle trend seviyesinin altına sarkmalar görülse de yeniden trend seviyesinin üzerine yerleşmesiyle alıcı iştahının devam edebileceğini düşünüyoruz. Bu doğrultuda 46,72 ve 50,66 seviyeleri direnç olarak takip edilebilir. Olası geri çekilmelerin devam etmesi durumunda ise 38,00 seviyesi destek konumunda izlenebilir.



Hesap Aç



Hemen İndir
App Store



Hemen İndir
Google Play

GLOBAL PİYASALAR BÜLTENİ

15 HAZİRAN 2026



Günün Öne Çıkan Hisseleri

ABD

Yükselenler

MOS	Mozaik Şirketi	7.587 %	
ALB	Albemarle Şirketi	7.416 %	
STX	Seagate Techno...	7.252 %	
INTC	Intel Şirketi	% 6,507	
WDC	Batı Dijital Şirk...	6.355 %	

Düşenler

SATS	EchoStar Corp	10.965 %	
ADBE	Adobe A.Ş.	% 6,755	
CVNA	Carvana Şirketi	5.485 %	
LEN	Lennar Şirketi	4.897 %	
TKO	TKO Grup Holdi...	4.839 %	

ASYA

Yükselenler

6981.T-JP	Murata Üretim ...	% 17,58	
6762.T-JP	TDK Şirketi	% 11,47	
9984.T-JP	SoftBank Grup ...	% 10,31	
6415-TW	Silergy Corp	% 9,86	
1303-TW	Nan Ya Plastik ...	% 9,86	

Düşenler

STO-AU	Santos Ltd	% 8,43	
1088-SZ	Çin Shenhua En...	% 5,96	
WDS-AU	Woodside Enerj...	% 5,67	
4751.T-JP	SiberAjan A.Ş.	% 5,06	
1088-HK	Çin Shenhua En...	% 4,99	

AVRUPA

Yükselenler

FRES-GB	Fresnillo PLC	7.828 %	
ANTO-GB	Antofagasta PLC	% 6,479	
RNO-FR	Renault SA	% 6,09	
STLAM-IT	Stellantis NV	% 5,86	
ATO-FR	Atos SE	% 5,65	

Düşenler

TTE-FR	TotalEnergies SE	% 5,03	
SHEL-GB	Shell PLC	4,937 %	
UCB-BE	Ucb SA	% 4,62	
ENI-IT	Eni SpA	% 4,59	
BP-GB	BP PLC	% 4,06	



Hesap Aç



Hesabı İndir
App Store



Hesabı İndir
Google Play

GLOBAL PİYASALAR BÜLTENİ

15 HAZİRAN 2026



NCM INVESTMENT ARAŞTIRMA DEPARTMANI

ÇEKİNCE

Burada yer alan tüm bilgi, yorum ve tavsiyeler; yatırımcıları bilgilendirmek amacı ile NCM Investment Menkul Değerler A.Ş. tarafından hazırlanmıştır. Burada yer alan bilgi, yorum ve tavsiyeler; hukuki veya mali tavsiye olarak yorumlanamaz veya yatırım danışmanlığı kapsamında değerlendirilmez. Yatırım danışmanlığı hizmeti; aracı kurumlar, portföy yönetim şirketleri, mevduat kabul etmeyen bankalar ile müşteri arasında imzalanacak yatırım danışmanlığı sözleşmesi çerçevesinde sunulmaktadır. Burada yer alan yatırım seçenekleri, yorumlar ve tavsiyeler; kişisel görüşlere dayanmakta olup bu görüşler mali durumunuz ile risk ve getiri tercihlerinize uygun olmayabilir. Bu nedenle sadece burada yer alan bilgilere dayanarak yatırım kararı verilmesi beklentilerinize uygun sonuçlar doğurmayabilir.



Hesap Aç

Hemen İndir
App Store

Hemen İndir
Google Play