

16 NİSAN 2026

Bir Bakışta

ABD

ABD piyasaları Çarşamba günü, altı haftalık savaşın hızlı şekilde sona ereceğine dair beklentilerle güçlü bir ralli yaparak rekor seviyelere ulaştı; petrol fiyatları düşerken S&P 500 ilk kez 7.000 seviyesini aştı ve Nasdaq da zirve gördü. Yükseliş, piyasaların savaşın fiilen sona erdiğini fiyatladığını gösterirken, tarihsel olarak bu denli hızlı yükselişlerin nadir olduğu ve her zaman "tam rahatlama" anlamına gelmediği vurgulanıyor. Günün önemli gelişmelerinden birinde ise Live Nation, tekelleşme suçlamasıyla büyük bir antitröst davası kaybederek baskı altına girdi; şirketin sadece para cezası değil, Ticketmaster gibi iş kollarını ayırmaya zorlanma riskiyle karşı karşıya olması, değerlemesi açısından ciddi bir belirsizlik yaratıyor

ASYA

Avrupa piyasaları, Orta Doğu'daki gerilimin azalabileceğine yönelik beklentilerle pozitif bir seyir izlerken, risk iştahındaki artış özellikle sanayi ve ihracat ağırlıklı hisseleri destekledi. Düşen enerji fiyatları enflasyon baskılarına dair endişeleri hafifletirken, bu durum Avrupa Merkez Bankası'nın politika alanını genişletebileceği beklentisini güçlendirdi. Ancak analistler, rallinin büyük ölçüde jeopolitik iyimserliğe dayandığını ve kalıcılığı için makro verilerde iyileşme gerektiğini vurguluyor.

AVRUPA

Asya piyasalarında da küresel risk iştahındaki artışın etkisiyle alıcılı bir görünüm öne çıktı. Özellikle teknoloji ve yarı iletken hisseleri ABD'deki güçlü kapanışın ardından yükselirken, enerji fiyatlarındaki geri çekilme ithalatçı ülkeler için destekleyici oldu. Bununla birlikte bölgedeki yatırımcılar, rallinin sürdürülebilirliği konusunda temkinli kalmaya devam ediyor; zira küresel büyüme görünümü ve Çin ekonomisine dair soru işaretleri fiyatlamalar üzerinde belirleyici olmaya devam ediyor.

	Son	Değişim (%)
DÜNYA ENDEKSLERİ		
FTSE DÜNYA	1,289	0.05
FTSE GELİŞMEKTE OLAN	750	0.89
KÜRESEL PİYASALAR		
NASDAQ	25,842	1.81
SP 500	6,982	0.22
DOW JONES	48,632	0.2
DAX - ALMANYA	24,052	0.03
CAC40 - FRANSA	8,272	-0.67
FTSE100 - İNGİLTERE	10,605	-0.04
AEX- AMSTERDAM	1,019	-0.11
SHCOMP - SHANGHAI	4,027	0.01
HSI - HONG KONG	25,977	-0.74
KOSPI - KORE	6,091	2.07
GÖSTERGE TAHVİLLER		
ABD 10 YILLIK	4.27	0.28
ALMANYA 10 YILLIK	3.03	0.23
İNGİLTERE 10 YILLIK	4.69	0.11
JAPONYA 10 YILLIK	2.42	-0.08
FRANSA 10 YILLIK	3.66	-0.3
TÜRKİYE 10 YILLIK	26.81	-1.01

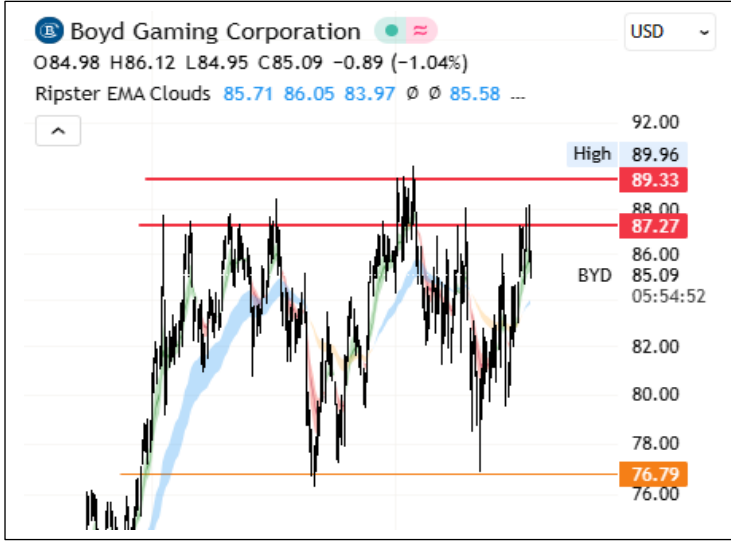
Yurt Dışı Piyasalar Seçilmiş Grafikler

TESLA- DÜŞEN KANAL HAREKETİ DEVAM EDİYOR



498 seviyesinden başlayan satışlarla beraber %30 üzerinde değer kaybeden hissede düşen kanal içerisinde fiyatlanma devam ediyor. 380 seviyesi üzerinde günlük kapanışlar alınmadıkça zayıf görünümün devam edebileceğini beklemele beraber 350 seviyesinin bir dip bölgesi olarak çalışma ihtimali doğabilir. Bu durumda tepki yükselişlerinin hisseyi 370 – 400 bölgesine taşıması beklenebilir. 350 seviyesi altında günlük kapanışlarda ise 330 ve 300 seviyeleri destek olarak takip edilebilir.

BYD – ZİRVELER AŞILAMIYOR



76.70 – 89.30 yatay bant aralığı içerisinde fiyatlanan hissede yatay bant aralığının üst direnç bölgesi olan 87.27 – 89.33 bölgesinin aşılmakta zorlandığı görülüyor. 85 seviyesi üzerinde kalındığı sürece zirve denemelerinin gelmeye devam edeceğini düşünmekle beraber bu seviyenin altında günlük kapanışlarda satış baskının hisseyi 82 – 78 seviyelerine doğru taşıması beklenebilir.

SIEMENS – BANT FİYATLAMASI ETKİN.



Yatay bant içerisinde fiyatlanmaya devam hissede 3.340 seviyesi üzerinde alımların sırasıyla 3.600 – 3.800 seviyelerine devam etmesi beklenebilir. 2.950 seviyesi altında kapanışlarda ise 2.800 seviyesi en önemli destek seviyesi olarak öne çıkıyor.

GLOBAL PİYASALAR BÜLTENİ

16 NİSAN 2026

NCM
INVESTMENT

Günün Öne Çıkan Hisseleri

ABD

Yükselenler

LITE	Lumentum Hold...	8.491%	
COHR	Coherent Corp	6.729%	
ALB	Albemarle Corp	6.7%	
ON	ON Semiconduc...	6.682%	
JBHT	J.B. Hunt Trans...	5.88%	

Düşenler

ABT	Abbott Laborat...	4.49%	
SCHW	Charles Schwab...	4.418%	
CVNA	Carvana Co	3.598%	
HOOD	Robinhood Mar...	3.579%	
TDG	TransDigm Gro...	3.165%	

ASYA

Yükselenler

6762.T-JP	TDK Corp	13.06%	
WTC-AU	WiseTech Globa...	12.36%	
6415-TW	Silergy Corp	10%	
2303-TW	United Microele...	9.98%	
6367.T-JP	Daikin Industrie...	9.09%	

Yükselenler

6301.T-JP	Komatsu Ltd	5.43%	
REH-AU	Reece Ltd	5.27%	
6326.T-JP	Kubota Corp	5.22%	
JHX-AU	James Hardie I...	4.27%	
7272.T-JP	Yamaha Motor ...	3.59%	

AVRUPA

ITRK-GB	Intertek Group ...	9.237%	
ATO-FR	Atos SE	6.83%	
WKL-NL	Wolters Kluwer ...	4.05%	
RAND-NL	Randstad NV	3.95%	
TSCO-GB	Tesco PLC	3.868%	

EZJ-GB	Easyjet PLC	5.703%	
RR-GB	Rolls-Royce Hol...	3.45%	
ANTO-GB	Antofagasta PLC	3.149%	
TUB-BE	Financiere de T...	2.91%	
UCB-BE	Ucb SA	2.71%	

GLOBAL PİYASALAR BÜLTENİ

16 NİSAN 2026



NCM INVESTMENT ARAŞTIRMA DEPARTMANI

Duhan Samet Akdağ

Bahriye Nur Balcıoğlu

ÇEKİNCE

Burada yer alan tüm bilgi, yorum ve tavsiyeler; yatırımcıları bilgilendirmek amacı ile NCM Investment Menkul Değerler A.Ş. tarafından hazırlanmıştır. Burada yer alan bilgi, yorum ve tavsiyeler; hukuki veya mali tavsiye olarak yorumlanamaz veya yatırım danışmanlığı kapsamında değerlendirilmez. Yatırım danışmanlığı hizmeti; aracı kurumlar, portföy yönetim şirketleri, mevduat kabul etmeyen bankalar ile müşteri arasında imzalanacak yatırım danışmanlığı sözleşmesi çerçevesinde sunulmaktadır. Burada yer alan yatırım seçenekleri, yorumlar ve tavsiyeler; kişisel görüşlere dayanmakta olup bu görüşler mali durumunuz ile risk ve getiri tercihlerinize uygun olmayabilir. Bu nedenle sadece burada yer alan bilgilere dayanarak yatırım kararı verilmesi beklentilerinize uygun sonuçlar doğurmayabilir.