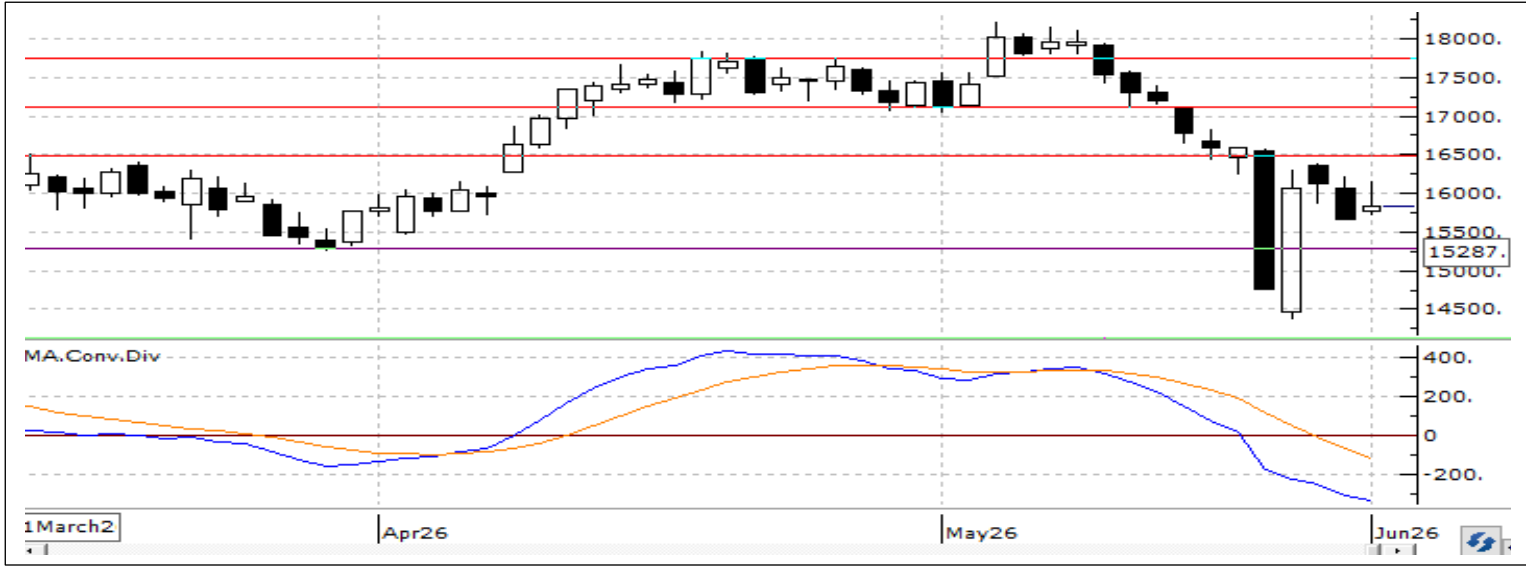


2 HAZİRAN 2026

ENDEKS KONTRATLARI

Sembol Kodu	Vade Ayı	Son Fiyat	Gün Adet	Gün Fark %	Gün Yüksek	Gün Düşük	Gün Ağırlıklı Ortalama	Hacim	Açık Poz	Açık Poz.Değişim	Teorik Fiyat	Teorik Fark
F_XU0300626	XU030 Haziran 2026 Vadeli	15,785	304,554	0.16	16,139	15,701	15,901	48,426,499,500	474,341	-728	15,994	-1.16
F_XU0300826	XU030 Ağustos 2026 Vadeli	16,627	4,694	0.07	16,987	16,542	16,753	786,227,540	25,615	-38	17,110	-2.83
F_XU0301026	XU030 Ekim 2026 Vadeli	17,366	81	-0.08	17,747	17,250	17,475	14,154,710	3,847	-15	18,140	-4.84
XLBNKYVADE	XLBNK Yakın Vade / F_XLBNK0626	14,192	3,731	0.33	14,544	14,107	14,313	534,035,330	7,859	-83	14,207	-0.29

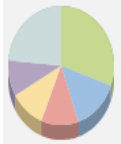
VİOP 30



Haziran Vadeli 30 Sözleşmesi, tepki alımlarının etkisiyle günü pozitif bölgede 15.837 seviyesinde tamamladı. Ancak sözleşmenin hâlen 22 ve 50 günlük ortalamalarının altında işlem görmesi temkinli görünümün sürdüğüne işaret ediyor.

Teknik göstergelerde Stokastik, RSI ve Momentum toparlanma eğilimini desteklerken, MACD'deki zayıf görünüm yükselişlerin henüz güçlü teyit kazanamadığını gösteriyor. Bu nedenle kısa vadede yukarı yönlü denemeler devam edebilir ancak dalgalı seyir sürebilir. Yukarı yönlü hareketlerde 15.970 seviyesi ilk direnç. Kalıcılık sağlanması halinde yükselişlerin 16.200 seviyesine doğru ivme kazanması beklenebilir. Olası geri çekilmelerde ise 15.720 seviyesi ilk destek konumunda bulunurken, bu seviyenin altında 15.600 ve 15.450 seviyeleri takip edilebilir.

Bist 30 Yakın Vade Aracı Kurum Dağılımı Günlük Değişim



Net Alım

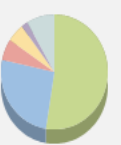
Aracı Kurum	Net Miktar	%	Maliyet
QNB	8,752	30.462	15,975.593
İŞ	4,095	14.253	16,038.296
DESTEK YATIRIM	3,270	11.381	15,682.567
GARANTİ	3,050	10.616	15,898.512
TACİRLER	2,770	9.641	15,848.200
Diğer	6,794	23.647	



Net Satım

Aracı Kurum	Net Miktar	%	Maliyet
BANK OF AMERICA YB	-9,196	32.007	15,904.674
TEB	-7,290	25.373	15,854.273
DENİZ	-3,677	12.798	15,960.249
OYAK	-1,550	5.395	15,805.666
AK	-1,137	3.957	15,783.553
Diğer	-5,881	20.469	

Bist 30 Yakın Vade Aracı Kurum Dağılımı Kümülatif Değişim



Net Alım

Aracı Kurum	Net Miktar	%	Maliyet
YAPIKREDİ	157,685	52.547	16,801.113
TEB	77,667	25.882	17,227.117
HSBC	18,011	6.002	17,186.380
YATIRIM FİNANSMAN	15,496	5.164	16,655.668
TERA	5,852	1.950	17,728.253
Diğer	25,370	8.454	



Net Satım

Aracı Kurum	Net Miktar	%	Maliyet
İŞ	-113,461	37.810	17,381.337
BANK OF AMERICA YB	-103,670	34.547	17,254.008
AK	-25,346	8.446	16,020.796
GARANTİ	-18,316	6.104	15,736.749
A1	-13,070	4.355	16,485.700
Diğer	-26,218	8.737	

DÖVİZ KONTRATLARI

Sembol Kodu	Vade Ayı	Son Fiyat	Gün Adet	Gün Fark %	Gün Yükselişi	Gün Düşüşü	Ağırlıklı Ortalama	Hacim	Açık Poz	Poz.Değişim	Açık Poz	Teorik Fiyat	Teorik Fark
F_EURTRY0626	EURTRY Haziran 2026 Vadeli	55.063	4254	-0.71	55.531	55.028	55.3884	235,622,317	5,521	1740	55.2785	-0.1025	
F_EURTRY1226	EURTRY Aralık 2026 Vadeli	66.511	228	-0.4	67	66.503	66.959	15,266,654	888	15	65.9898	1.5885	
F_USDTRY0127	USDTRY Ocak 2027 Vadeli	57.875	421	0.54	59	57.697	57.9785	24,408,949	1,332	10	57.6857	1.1158	
F_USDTRY0227	USDTRY Şubat 2027 Vadeli	59.333	172	0.22	59.811	59.3	59.5984	10,250,922	855	13	58.7734	1.9528	
F_USDTRY0327	USDTRY Mart 2027 Vadeli	60.72	1138	0.23	61.199	60.7	60.8219	69,215,311	9,181	121	60.2647	1.8692	
F_USDTRY0427	USDTRY Nisan 2027 Vadeli	62.25	793	-1.47	63.3	62.25	62.6191	49,656,919	2,480	-69	61.6126	2.2673	
F_USDTRY0526	USDTRY Mayıs 2026 Vadeli	45.69	465059	-0.23	45.795	45.67	45.7036	21,254,851,038	1,411,394	-342476	45.8757	-0.4104	
F_USDTRY0527	USDTRY Mayıs 2027 Vadeli	63.947	291	0.61	65.997	63.82	63.8636	18,584,297	837	16	62.7034	2.8779	
F_USDTRY0626	USDTRY Haziran 2026 Vadeli	47.339	377601	-0.63	47.7	47.309	47.428	17,908,834,612	1,920,032	297786	47.5644	-0.3892	
F_USDTRY0627	USDTRY Haziran 2027 Vadeli	65.311	25	0.55	65.51	65	65.4454	1,636,134	956	4	64.0133	3.2472	
F_USDTRY0726	USDTRY Temmuz 2026 Vadeli	48.74	30990	-0.8	49.35	48.714	48.8755	1,514,652,650	235,859	24110	49.1019	-0.5361	
F_USDTRY0727	USDTRY Temmuz 2027 Vadeli	66.7	70	1.18	66.83	66.576	66.7536	4,672,752	462	11	65.3159	3.036	
F_USDTRY0826	USDTRY Ağustos 2026 Vadeli	50.163	8310	-0.7	50.88	50.159	50.367	418,549,847	435,774	1395	50.6535	-0.527	
F_USDTRY0926	USDTRY Eylül 2026 Vadeli	51.75	982	-0.9	52.096	51.749	51.8193	50,886,547	12,117	925	52.0952	-0.2763	

Dolar/TL Yakın Vade Kontratı



Geride bıraktığımız vadede genel anlamda TL'nin Dolar karşısında değer kaybetmeye devam ettiğini gördük. Genel görüntünün yeni vadede de değişmeyeceğini düşünmekle beraber küresel piyasalarda jeopolitik risk artışları sebebiyle gelişmekte olan ülke para birimlerindeki zayıflığın da devam etmesini bekliyoruz. Yeni haftada volatilitenin de artması beklenebilir. USD/TRY için 47,80 seviye si kısa vadede direnç seviyesi olarak takip edilebilir. Bu seviyenin üstünde alımların 48,25 seviyesine doğru devam etmesi beklenebilir. 47,25 seviyesi ana destek seviyesi olarak takip edilmeye devam ediyor.



Hesap Aç

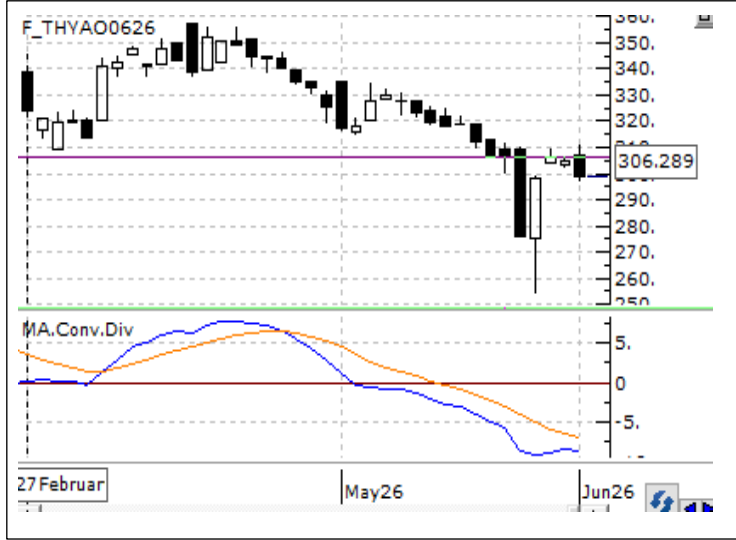
Hesabın İndir
App Store

Hesabın İndir
Google Play

PAY VADELİ SÖZLEŞMESİNDE EN FAZLA İŞLEM GÖRENLER

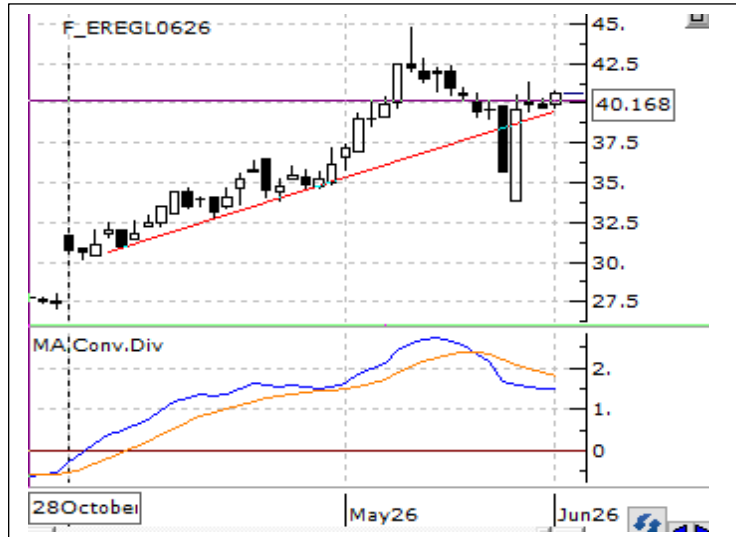
Sembol Kodu	Vade Ayı	Son Fiyat	Gün Adet	Gün Fark %	Gün Yüksekliği	Gün Düşüğü	Ağırlıklı Ortalama	Hacim	Açık Poz.	Açık Poz. Sayısı	Teorik Fiyat	Teorik Fiyat Fark
FAKBNK	AKBNK Yakın Vade / F_AKBNK0626	65.72	886,315	-0.45	67.96	65.12	66.53	5,897,028,112	867,195	13,921	65.74	-0.24
FASELS	ASELS Yakın Vade / F_ASELS0626	394.5	86,596	1.54	408	392	398.38	3,449,812,635	91,586	-1,027	396.3	-1.24
FASTOR	ASTOR Yakın Vade / F_ASTOR0626	336.6	93,469	5.45	339.2	318.6	331.97	3,102,887,780	33,461	3,042	341.09	-0.85
FTHYAO	THYAO Yakın Vade / F_THYAO0626	298.9	101,338	-2.06	310.95	297.5	303.84	3,079,083,675	274,413	1,760	300.84	-0.14
FYKBNK	YKBNK Yakın Vade / F_YKBNK0626	34.53	751,232	0.96	35.19	34.06	34.62	2,600,853,186	749,265	4,808	34.49	-0.3
FISCTR	ISCTR Yakın Vade / F_ISCTR0626	13.49	1,721,523	-0.37	13.9	13.42	13.66	2,351,308,739	1,796,587	-26,436	13.52	-0.48

F_THYAO0626 Vadeli Kontratı



306 seviyesi üzerinde günlük kapanışlar alınmadığı sürece satış baskısının canlı kalabileceğini değerlendirdiğimiz kontratta satışların derinleşmesi halinde 270 seviyesi destek olarak takip edilebilir. 306 seviyesi üzerinde kapanışların alınmaya başlandığı senaryolarda ise sırasıyla 320 ve 333 seviyeleri direnç olarak takip edilebilir.

F_EREGL0626 Vadeli Kontratı



Geçtiğimiz hafta yükselen trendin aşağı kırıldığını takip ettiğimiz kontratta 40 seviyesi üzerinde günlük kapanışlar alınmadığı sürece satış baskısının canlı kalabileceği değerlendiriliyor. Bu durumda 37. ve 35 seviyeleri destek olarak takip edilebilir. 40 seviyesi üzerinde, 42.25 seviyesi ana direnç olarak izleniyor

VIOP BÜLTEN

NCM INVESTMENT ARAŞTIRMA DEPARTMANI

ÇEKİNCE

Burada yer alan tüm bilgi, yorum ve tavsiyeler; yatırımcıları bilgilendirmek amacı ile NCM Investment Menkul Değerler A.Ş. tarafından hazırlanmıştır. Burada yer alan bilgi, yorum ve tavsiyeler; hukuki veya mali tavsiye olarak yorumlanamaz veya yatırım danışmanlığı kapsamında değerlendirilmez. Yatırım danışmanlığı hizmeti; aracı kurumlar, portföy yönetim şirketleri, mevduat kabul etmeyen bankalar ile müşteri arasında imzalanacak yatırım danışmanlığı sözleşmesi çerçevesinde sunulmaktadır. Burada yer alan yatırım seçenekleri, yorumlar ve tavsiyeler; kişisel görüşlere dayanmakta olup bu görüşler mali durumunuz ile risk ve getiri tercihlerinize uygun olmayabilir. Bu nedenle sadece burada yer alan bilgilere dayanarak yatırım kararı verilmesi beklentilerinize uygun sonuçlar doğurmayabilir.



Hesap Aç

