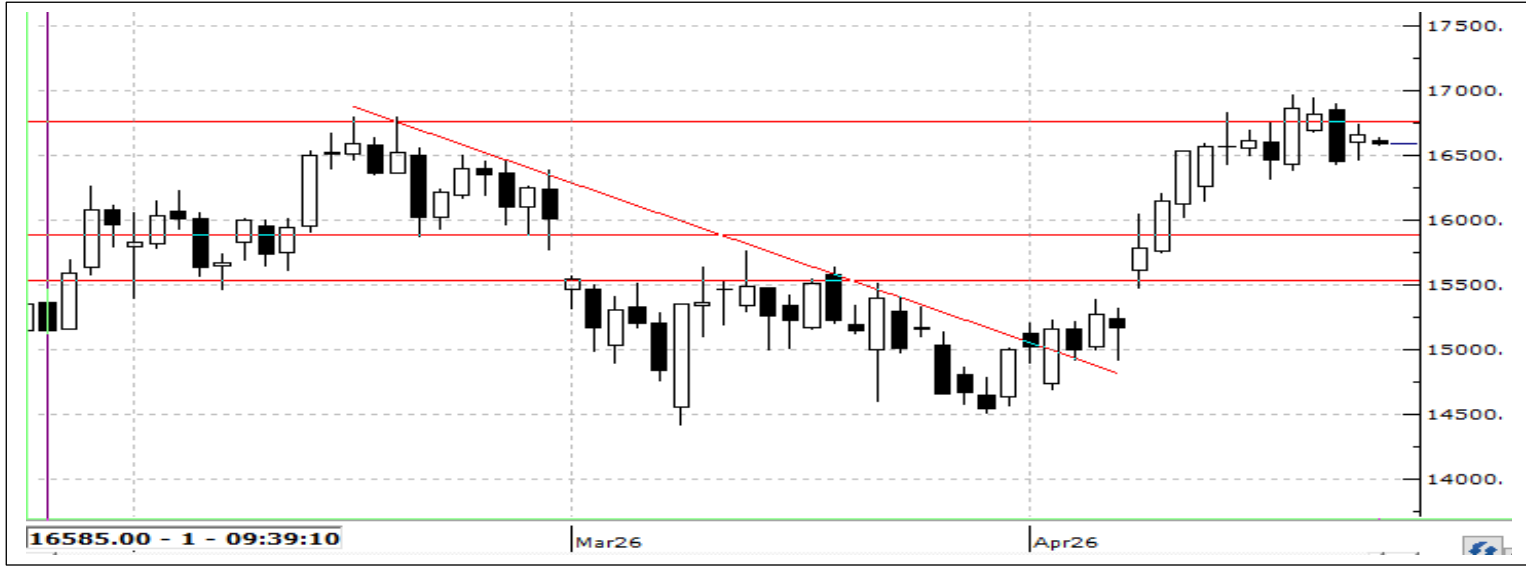


24 NİSAN 2026

ENDEKS KONTRATLARI

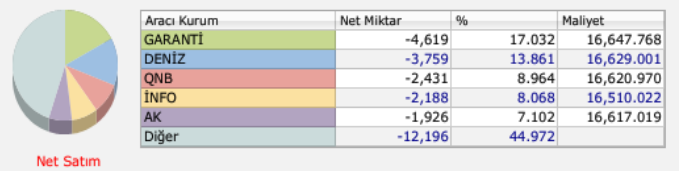
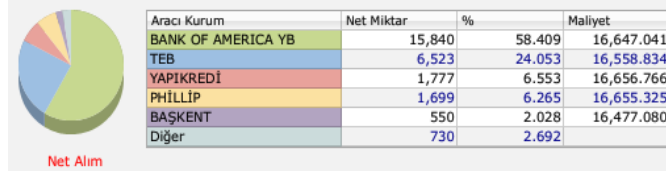
Sembol Kodu	Vade Ayı	Son Fiyat	Gün Adet	Gün Fark %	Gün Yükselişi	Gün Düşüşü	Gün Ağırlıklı Ortalama	Hacim	Açık Poz	Açık Poz. Değişim	Teorik Fiyat	Teorik Fark
X30YVADE	XU030 Yakın Vade / F_XU0300426	16,587.00	6,979.00	-0.05	16,635.00	16,579.00	16,604.17	1,158,804,870	422,011.00	-4,383.00	16,566.15	0.29
F_XU0300426	XU030 Nisan 2026 Vadeli	16,587.00	6,979.00	-0.05	16,635.00	16,579.00	16,604.17	1,158,804,870	422,011.00	-4,383.00	16,566.15	0.29
XLBNKYVADE	XLBNK Yakın Vade / F_XLBNK0426	15,859.00	753.00	-0.21	15,899.00	15,807.00	15,857.82	119,409,350	4,433.00	459.00	15,844.19	1.77

VİOP 30

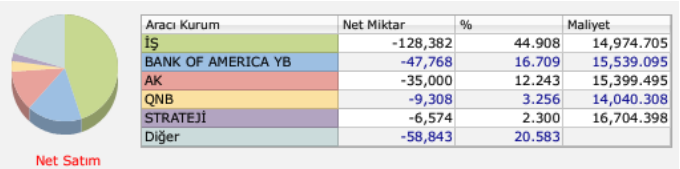
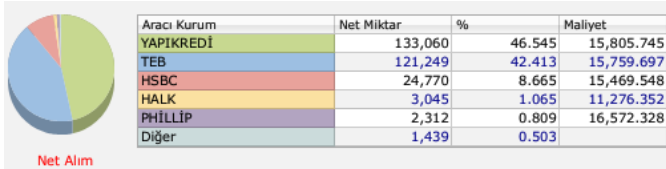


Nisan Vadeli 30 Sözleşmesi, Çarşamba gününe 16.605 seviyesinde yatay başlarken gün içinde volatil bir seyir izleyip akşam seansında 16.663'e yükselerek pozitif kapanış yaptı. Sözleşme, düşüş sürecine rağmen 22 ve 50 günlük ortalamalarının üzerinde kalmayı sürdürüyor. Göstergeler tarafında Stokastik ve Momentum kısa vadede ivme kaybına işaret ederken; RSI, MFI ve MACD yukarı yönlü sinyallerle toparlanma eğiliminin ve alım iştahının korunduğunu gösteriyor. Yukarı yönlü hareketin güç kazanması için 16.750 seviyesi kritik. Bu seviyenin üzerinde kalıcılık sağlanması halinde yükselişin 16.900 seviyesine doğru ivmelenmesi beklenebilir. Olası geri çekilmelerde ise 16.550 ilk destek, ardından 16.450 ve 16.300 seviyeleri alt destekler olarak izlenebilir.

Bist 30 Yakın Vade Aracı Kurum Dağılımı Günlük Değişim



Bist 30 Yakın Vade Aracı Kurum Dağılımı Kümülatif Değişim



DÖVİZ KONTRATLARI

Sembol Kodu	Vade Ayı	Son Fiyat	Gün Adet	Gün Fark %	Gün Yüksekliği	Gün Düşüğü	Ağırlıklı Ortalama	Hacim	Açık Poz	Açık Poz.Değişim	Teorik Fiyat	Teorik Fark
USDYVADE	USDTRY Yakın Vade / F_USDTRY0426	45.29	177,535.00	-0.06	45.30	45.27	45.29	8,039,803,648	2,021,155.00	42,096.00	45.45	-0.37
F_USDTRY0426	USDTRY Nisan 2026 Vadeli	45.29	177,535.00	-0.06	45.30	45.27	45.29	8,039,803,648	2,021,155.00	42,096.00	45.45	-0.37
F_USDTRY1226	USDTRY Aralık 2026 Vadeli	55.84	1,449.00	-0.10	55.84	55.77	55.80	80,855,352	625,672.00	-578.00	56.24	-0.60
F_USDTRY0526	USDTRY Mayıs 2026 Vadeli	46.30	16,355.00	-0.10	46.33	46.30	46.31	757,444,679	502,993.00	2,098.00	46.57	-0.56
F_USDTRY0327	USDTRY Mart 2027 Vadeli	59.81	1.00	-0.17	59.81	59.81	59.81	59,810	4,170.00	-191.00	59.64	0.42
F_USDTRY0626	USDTRY Haziran 2026 Vadeli	47.77	332.00	-0.07	47.79	47.74	47.76	15,854,659	290,895.00	5,895.00	48.25	-0.98
F_USDTRY1026	USDTRY Ekim 2026 Vadeli	53.10	59.00	-0.16	53.33	53.10	53.11	3,133,388	2,406.00	20.00	53.56	-0.68
EURYVADE	EURTRY Yakın Vade / F_EURTRY0426	53.42	13.00	0.65	53.45	53.13	53.38	693,994	3,443.00	-6.00	53.66	-0.02
F_USDTRY0826	USDTRY Ağustos 2026 Vadeli	50.42	318.00	-0.22	50.58	50.39	50.54	16,070,595	42,495.00	14.00	51.12	-1.25
F_USDTRY0127	USDTRY Ocak 2027 Vadeli	0.00	0.00	-0.13	57.35	57.15	0.00	0	947.00	255.00	57.12	0.10
F_USDTRY0726	USDTRY Temmuz 2026 Vadeli	49.09	302.00	-0.12	49.14	49.07	49.09	14,824,969	20,724.00	-1,040.00	49.71	-1.33
F_USDTRY0926	USDTRY Eylül 2026 Vadeli	51.75	34.00	-0.29	52.47	51.73	51.85	1,762,892	11,662.00	-8.00	52.47	-1.20
F_USDTRY1126	USDTRY Kasım 2026 Vadeli	0.00	0.00	-0.11	54.79	54.55	0.00	0	1,429.00	5.00	54.91	-0.58
F_USDTRY0227	USDTRY Şubat 2027 Vadeli	0.00	0.00	0.12	58.72	58.70	0.00	0	622.00	7.00	58.28	0.33
F_EURTRY0426	EURTRY Nisan 2026 Vadeli	53.42	13.00	0.65	53.45	53.13	53.38	693,994	3,443.00	-6.00	53.66	-0.02
F_EURTRY1226	EURTRY Aralık 2026 Vadeli	66.71	1.00	0.02	66.71	66.71	66.71	66,710	650.00	5.00	67.15	0.05

Dolar/TL Yakın Vade Kontratı

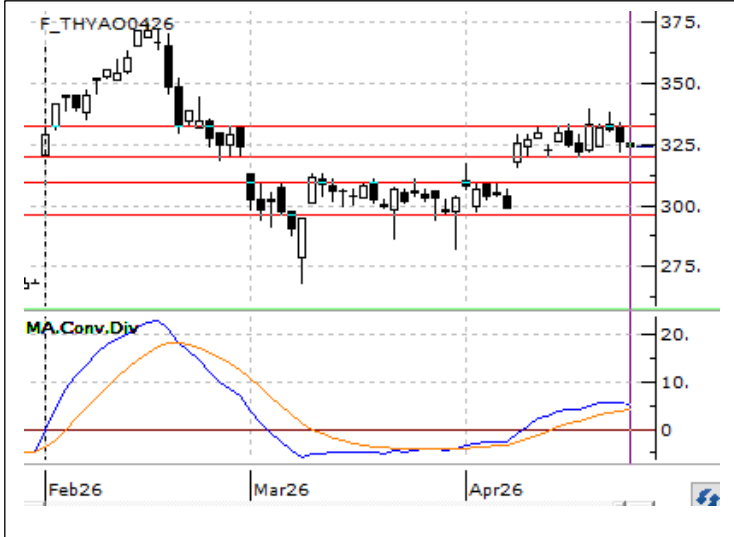


Geride bıraktığımız vadede genel anlamda TL'nin Dolar karşısında değer kaybetmeye devam ettiğini gördük. Genel görüntünün yeni vadede de değişmeyeceğini düşünmekle beraber küresel piyasalarda jeopolitik risk artışları sebebiyle gelişmekte olan ülke para birimlerindeki zayıflığın da devam etmesini bekliyoruz. Yeni haftada volatilitenin de artması beklenebilir. USD/TRY için 45,19 seviye si kısa vadede direnç seviyesi olarak takip edilebilir. Bu seviyenin üstünde alımların 45,60 seviyesine doğru devam etmesi beklenebilir. 44,72 seviyesi ana destek seviyesi olarak takip edilmeye devam ediyor.

PAY VADELİ SÖZLEŞMESİNDE EN FAZLA İŞLEM GÖRENLER

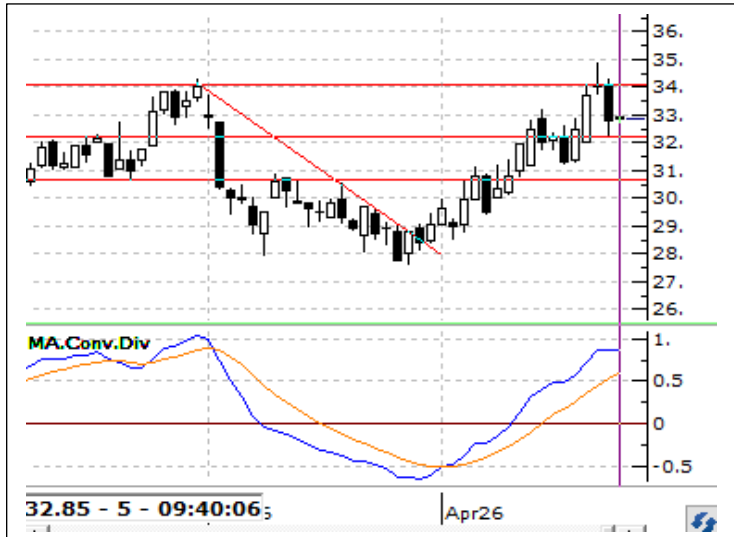
Sembol Kodu	Vade Ayı	Son Fiyat	Gün Adet	Gün Fark %	Gün Yükselişi	Gün Düşüğü	Gün Ağırlıklı Ortalama	Hacim	Açık Poz.	Açık Poz. Deği.	Teorik Fiyat	Teorik Fark
FAEFES	AEFES Yakın Vade / F_AEFES0426	19.15	34,961	2.02	19.16	18.89	19.05	381,532,905	256,584.00	7,129.00	19.17	-0.37
FAKSEN	AKSEN Yakın Vade / F_AKSEN0426	84.53	4,388	0.6	85.11	84.09	84.58	1,341,484,210	74,364.00	-510.00	84.64	-0.46
FALARK	ALARK Yakın Vade / F_ALARK0426	95.89	7,501	0.95	96.48	95.2	95.92	653,177,319	79,298.00	697.00	96.12	-0.05
FARCLK	ARCLK Yakın Vade / F_ARCLK0426	122.15	2,792	0.45	123.25	121.35	122.37	1,127,702,265	31,854.00	1,387.00	122.38	-0.47
FASELS	ASELS Yakın Vade / F_ASELS0426	426	26,531	0.77	428.85	421.05	425.05	172,511,691	148,375.00	1,808.00	430.87	-0.47
FASTOR	ASTOR Yakın Vade / F_ASTOR0426	202.75	12,653	1.81	202.9	199	201.17	291,914,130	66,377.00	-6,938.00	207.23	-2.24
FBIMAS	BIMAS Yakın Vade / F_BIMAS0426	766.5	3,301	1.19	766.6	761.3	764.63	367,435,305	35,297.00	-447.00	768.43	-0.20
FBRSAN	BR SAN Yakın Vade / F_BRSAN0426	549.4	913	2.27	551.5	541.2	547.11	362,462,385	5,154.00	303.00	549.68	-0.38

F_THYAO0426 Vadeli Kontratı



Nisan Vadeli THYAO Sözleşmesinde yatay görünümün yukarı yönlü kırıldığı görülüyor. 325.30 seviyesi üzerinde haftalık kapanış alınmadıkça satış baskısının canlı kalabileceğini değerlendirdiğimiz kontratta satışların derinleşmesi halinde 300 seviyesi destek olarak takip edilebilir. 325 seviyesi üzerinde kapanışların alınmaya başlandığı senaryolarda ise sırasıyla 333 ve 344 seviyeleri direnç olarak takip edilebilir.

F_AKSEN0326 Vadeli Kontratı



Nisan Vadeli EREGL Sözleşmesinde 28 seviyesinden alınan tepki yükselişi hareketi devam ediyor. 30-31 bölgesi üzerine yerleşilebildiği takdirde 34 seviyesine doğru bir yükseliş hareketinin gelebileceğini değerlendirdiğimiz kontratta 30 seviyesinin aşılamadığı senaryolarda satış baskısının tekrardan etkin olabileceği değerlendiriliyor. Bu durumda 29 seviyesi destek olarak takip edilebilir.

Pay Vadeli Kontratlar Destek- Direnç Tablosu

Sembol	Kapanış	Destek 1	Destek 2	Destek 3	Direnç 1	Direnç 2	Direnç 3
AEFES Yakın Vade / F_AEFES0426	19.40	19.07	18.75	18.27	19.87	20.35	20.67
AKBNK Yakın Vade / F_AKBNK0426	79.95	78.68	77.35	75.33	82.03	84.05	85.38
AKSEN Yakın Vade / F_AKSEN0426	79.73	78.61	77.67	76.06	81.16	82.77	83.71
ALARK Yakın Vade / F_ALARK0426	92.86	91.42	90.10	87.79	95.05	97.36	98.68
ARCLK Yakın Vade / F_ARCLK0426	115.15	113.52	112.28	109.82	117.22	119.68	120.92
ASELS Yakın Vade / F_ASELS0426	400.35	394.08	386.57	378.78	409.38	417.17	424.68
ASTOR Yakın Vade / F_ASTOR0426	209.80	204.80	199.95	192.70	216.90	224.15	229.00
BIMAS Yakın Vade / F_BIMAS0426	768.90	759.43	749.37	741.03	777.83	786.17	796.23
BRSAN Yakın Vade / F_BRSAN0426	561.40	552.90	542.50	535.00	570.80	578.30	588.70
CIMSA Yakın Vade / F_CIMSA0426	56.64	55.04	53.67	51.86	58.22	60.03	61.40
DOAS Yakın Vade / F_DOAS0426	183.10	180.07	177.73	175.07	185.07	187.73	190.07
DOHOL Yakın Vade / F_DOHOL0426	21.28	21.04	20.79	20.46	21.62	21.95	22.20
ECILC Yakın Vade / F_ECILC0324	0.00	49.94	49.28	48.38	51.50	52.40	53.06
EKGYO Yakın Vade / F_EKGYO0426	21.28	21.01	20.73	20.42	21.60	21.91	22.19
ENJSA Yakın Vade / F_ENJSA0426	117.85	115.97	114.28	113.07	118.87	120.08	121.77
ENKAI Yakın Vade / F_ENKAI0426	107.70	105.98	103.97	102.83	109.13	110.27	112.28
EREGL Yakın Vade / F_EREGL0426	32.80	31.97	31.11	29.95	33.99	35.15	36.01
FROTO Yakın Vade / F_FROTO0426	103.20	101.43	99.57	97.53	105.33	107.37	109.23
GARAN Yakın Vade / F_GARAN0426	140.90	139.35	137.60	134.80	143.90	146.70	148.45
GUBRF Yakın Vade / F_GUBRF0426	521.10	512.40	504.80	498.20	526.60	533.20	540.80
HALKB Yakın Vade / F_HALKB0426	40.64	39.94	39.44	38.57	41.31	42.18	42.68
HEKTS Yakın Vade / F_HEKTS0426	3.27	3.22	3.17	3.11	3.33	3.39	3.44
ISCTR Yakın Vade / F_ISCTR0426	14.92	14.76	14.60	14.42	15.10	15.28	15.44
ISGYO Yakın Vade / F_ISGYO0324	0.00	14.20	13.82	13.60	14.80	15.02	15.40
KARSN Yakın Vade / F_KARSN0324	0.00	9.74	9.38	9.13	10.35	10.60	10.96
KCHOL Yakın Vade / F_KCHOL0426	206.40	203.45	200.50	197.25	209.65	212.90	215.85
KONTR Yakın Vade / F_KONTR0426	11.71	11.48	11.26	10.80	12.16	12.62	12.84
KRDMD Yakın Vade / F_KRDMD0426	36.47	35.77	35.10	34.52	37.02	37.60	38.27
MGROS Yakın Vade / F_MGROS0426	662.60	648.03	633.97	619.03	677.03	691.97	706.03
ODAS Yakın Vade / F_ODAS0426	6.91	6.75	6.59	6.47	7.03	7.15	7.31
OYAKC Yakın Vade / F_OYAKC0426	24.51	24.08	23.61	22.90	25.26	25.97	26.44
PETKM Yakın Vade / F_PETKM0426	23.04	22.68	22.34	22.00	23.36	23.70	24.04
PGSUS Yakın Vade / F_PGSUS0426	191.60	188.57	185.68	182.92	194.22	196.98	199.87
SAHOL Yakın Vade / F_SAHOL0426	99.88	98.70	97.42	95.35	102.05	104.12	105.40
SASA Yakın Vade / F_SASA0426	3.00	2.94	2.89	2.79	3.09	3.19	3.24
SISE Yakın Vade / F_SISE0426	47.82	47.06	46.31	45.73	48.39	48.97	49.72
SKBNK Yakın Vade / F_SKBNK0324	0.00	4.08	4.01	3.95	4.21	4.27	4.34
SOKM Yakın Vade / F_SOKM0426	50.83	49.94	49.31	48.07	51.81	53.05	53.68
TAVHL Yakın Vade / F_TAVHL0426	310.65	306.28	302.27	296.38	316.18	322.07	326.08
TCELL Yakın Vade / F_TCELL0426	115.10	114.05	112.70	110.90	117.20	119.00	120.35
THYAO Yakın Vade / F_THYAO0426	326.25	321.02	315.58	309.12	332.92	339.38	344.82
TKFEN Yakın Vade / F_TKFEN0426	132.45	128.43	124.32	120.33	136.53	140.52	144.63
TOASO Yakın Vade / F_TOASO0426	295.20	289.97	284.28	280.87	299.07	302.48	308.17
TRALT Yakın Vade / F_TRALT0426	47.36	46.03	44.71	42.68	49.38	51.41	52.73
TRMET Yakın Vade / F_TRMET0426	133.15	129.17	124.83	118.52	139.82	146.13	150.47
TSKB Yakın Vade / F_TSKB0426	12.36	12.27	12.13	11.96	12.58	12.75	12.89
TTKOM Yakın Vade / F_TTKOM0426	64.09	63.30	62.19	61.03	65.57	66.73	67.84
TUPRS Yakın Vade / F_TUPRS0426	265.35	257.00	248.70	243.95	270.05	274.80	283.10
ULKER Yakın Vade / F_ULKER0426	122.70	120.70	119.30	116.70	124.70	127.30	128.70
VAKBN Yakın Vade / F_VAKBN0426	33.64	33.18	32.81	32.24	34.12	34.69	35.06
VESTL Yakın Vade / F_VESTL0426	28.80	28.23	27.84	27.04	29.42	30.22	30.61

VIOP BÜLTEN

17 NİSAN 2026

NCM INVESTMENT ARAŞTIRMA DEPARTMANI

Duhan Samet Akdağ

Bahriye Nur Balcıoğlu

ÇEKİNCE

Burada yer alan tüm bilgi, yorum ve tavsiyeler; yatırımcıları bilgilendirmek amacı ile NCM Investment Menkul Değerler A.Ş. tarafından hazırlanmıştır. Burada yer alan bilgi, yorum ve tavsiyeler; hukuki veya mali tavsiye olarak yorumlanamaz veya yatırım danışmanlığı kapsamında değerlendirilmez. Yatırım danışmanlığı hizmeti; aracı kurumlar, portföy yönetim şirketleri, mevduat kabul etmeyen bankalar ile müşteri arasında imzalanacak yatırım danışmanlığı sözleşmesi çerçevesinde sunulmaktadır. Burada yer alan yatırım seçenekleri, yorumlar ve tavsiyeler; kişisel görüşlere dayanmakta olup bu görüşler mali durumunuz ile risk ve getiri tercihlerinize uygun olmayabilir. Bu nedenle sadece burada yer alan bilgilere dayanarak yatırım kararı verilmesi beklentilerinize uygun sonuçlar doğurmayabilir.



Hesap Aç



Hemen İndir
App Store



Hemen İndir
Google Play