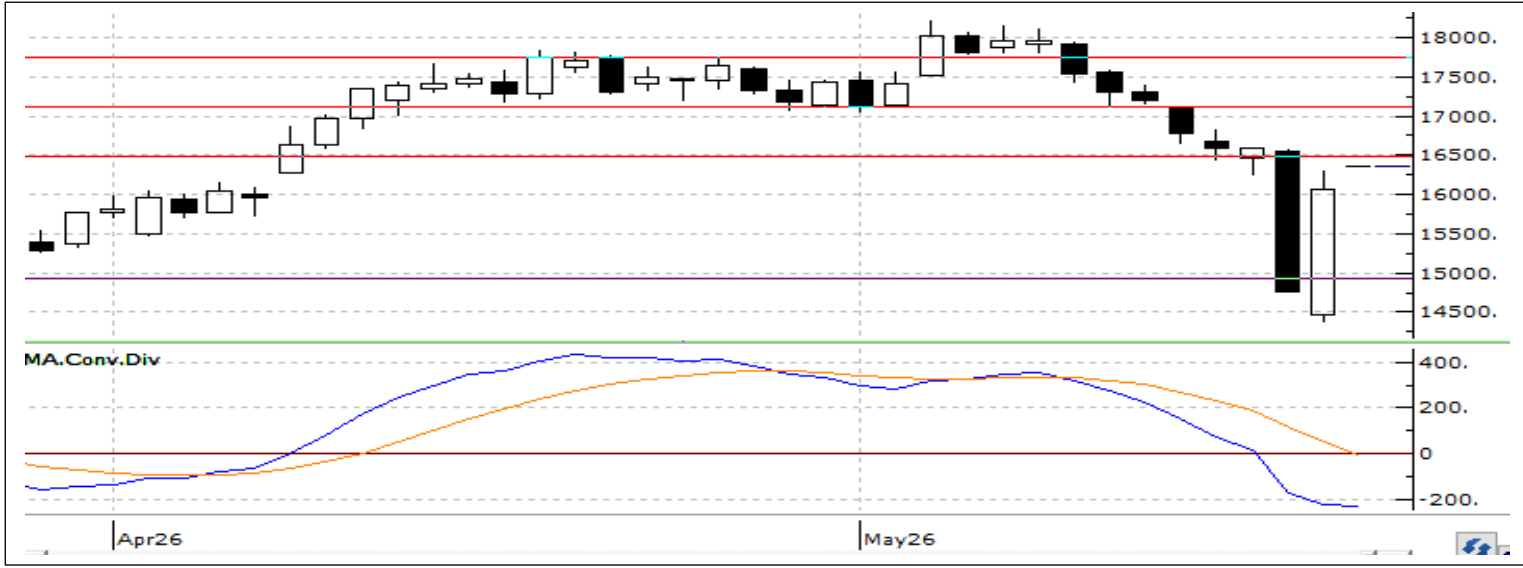


25 MAYIS 2026

## ENDEKS KONTRATLARI

Sembol Kodu	Vade Ayı	Son Fiyat	Gün Adet	Gün Fark %	Gün Yükselmesi	Gün Düşüşü	Gün Ağırlıklı Ortalama	Hacim	Açık Poz	Açık Poz. Değişim	Teorik Fiyat	Teorik Fark
F_XU0300626	XU030 Haziran 2026 Vadeli	16,144	613,659	6.16	16,299	14,359	15,585	95,637,997,270	474,831	31,756	16,465	-2.05
F_XU0300826	XU030 Ağustos 2026 Vadeli	17,000	20,047	6.23	17,140	14,721	16,345	3,278,453,860	21,188	1,632	17,638	-3.60
F_XU0301026	XU030 Ekim 2026 Vadeli	17,674	790	5.72	17,786	15,920	16,675	131,730,740	3,480	1,440	18,711	-5.12
XLBNKYVADE	XLBNK Yakın Vade / F_XLBNK0626	14,000	11,829	2.23	14,130	12,400	13,568	1,604,939,220	7,891	-255	14,176	-1.39

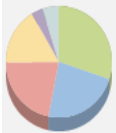
## VIOP 30



Haziran Vadeli 30 Sözleşmesi, haftanın son işlem gününde tepki alımlarıyla pozitif kapanırken akşam seansında 16068 seviyesine geriledi. Sözleşmenin halen 22 ve 50 günlük ortalamalarının altında fiyatlandığı görülüyor. Stokastik, RSI, MFI ve Momentum göstergeleri kısa vadeli toparlanma eğilimine işaret ederken, MACD göstergesindeki zayıf görünüm dalgalı seyir sürebileceğini gösteriyor.

Yukarı yönlü hareketlerde 16150 seviyesi kritik direnç konumunda bulunurken, bu seviyenin aşılması halinde 16272 seviyesi hedeflenebilir. Olası geri çekilmelerde ise 15950 seviyesi destek olarak izlenirken, bu seviyenin altında 15800 ve 15650 seviyeleri öne çıkıyor.

## Bist 30 Yakın Vade Aracı Kurum Dağılımı Günlük Değişim



Net Alım

Aracı Kurum	Net Miktar	%	Maliyet
BANK OF AMERICA YB	23,576	30.020	15,030.384
YAPIKREDİ	18,179	23.148	14,951.246
İŞ	17,017	21.668	15,205.709
TEB	13,092	16.670	16,404.190
STRATEJİ	2,748	3.499	14,679.176
Diğer	3,922	4.994	



Net Satım

Aracı Kurum	Net Miktar	%	Maliyet
GARANTİ	-16,902	21.522	15,266.197
DENİZ	-11,770	14.987	15,862.034
AK	-7,882	10.036	13,022.310
İNFO	-7,731	9.844	15,751.494
BULLS	-5,188	6.606	15,682.021
Diğer	-29,061	37.004	

## Bist 30 Yakın Vade Aracı Kurum Dağılımı Kümülatif Değişim



Net Alım

Aracı Kurum	Net Miktar	%	Maliyet
YAPIKREDİ	148,092	50.787	16,860.357
TEB	93,762	32.155	16,990.725
HSBC	17,649	6.053	17,195.325
YATIRIM FİNANSMAN	14,762	5.063	16,748.995
TERA	5,803	1.990	17,764.467
Diğer	11,526	3.953	



Net Satım

Aracı Kurum	Net Miktar	%	Maliyet
İŞ	-95,192	32.645	17,660.841
BANK OF AMERICA YB	-71,245	24.433	17,833.936
GARANTİ	-30,186	10.352	15,827.735
AK	-26,227	8.994	16,026.240
QNB	-11,881	4.075	15,867.634
Diğer	-56,863	19.501	



Hesap Aç



## DÖVİZ KONTRATLARI

Sembol Kodu	Vade Ayı	Son Fiyat	Gün Adet	Gün Fark %	Gün Yüksekliği	Gün Düşüğü	Ağırlıklı Ortalama	Hacim	Açık Poz	Poz.Değişim i	Açık Poz	Teorik Fiyat	Teorik Fark
F_EURTRY0626	EURTRY Haziran 2026 Vadeli	55.063	4254	-0.71	55.531	55.028	55.3884	235,622,317	5,521	1740	55.2785	-0.1025	
F_EURTRY1226	EURTRY Aralık 2026 Vadeli	66.511	228	-0.4	67	66.503	66.959	15,266,654	888	15	65.9898	1.5885	
F_USDTRY0127	USDTRY Ocak 2027 Vadeli	57.875	421	0.54	59	57.697	57.9785	24,408,949	1,332	10	57.6857	1.1158	
F_USDTRY0227	USDTRY Subat 2027 Vadeli	59.333	172	0.22	59.811	59.3	59.5984	10,250,922	855	13	58.7734	1.9528	
F_USDTRY0327	USDTRY Mart 2027 Vadeli	60.72	1138	0.23	61.199	60.7	60.8219	69,215,311	9,181	121	60.2647	1.8692	
F_USDTRY0427	USDTRY Nisan 2027 Vadeli	62.25	793	-1.47	63.3	62.25	62.6191	49,656,919	2,480	-69	61.6126	2.2673	
F_USDTRY0526	USDTRY Mayıs 2026 Vadeli	45.69	465059	-0.23	45.795	45.67	45.7036	21,254,851,038	1,411,394	-342476	45.8757	-0.4104	
F_USDTRY0527	USDTRY Mayıs 2027 Vadeli	63.947	291	0.61	65.997	63.82	63.8636	18,584,297	837	16	62.7034	2.8779	
F_USDTRY0626	USDTRY Haziran 2026 Vadeli	47.339	377601	-0.63	47.7	47.309	47.428	17,908,834,612	1,920,032	297786	47.5644	-0.3892	
F_USDTRY0627	USDTRY Haziran 2027 Vadeli	65.311	25	0.55	65.51	65	65.4454	1,636,134	956	4	64.0133	3.2472	
F_USDTRY0726	USDTRY Temmuz 2026 Vadeli	48.74	30990	-0.8	49.35	48.714	48.8755	1,514,652,650	235,859	24110	49.1019	-0.5361	
F_USDTRY0727	USDTRY Temmuz 2027 Vadeli	66.7	70	1.18	66.83	66.576	66.7536	4,672,752	462	11	65.3159	3.036	
F_USDTRY0826	USDTRY Ağustos 2026 Vadeli	50.163	8310	-0.7	50.88	50.159	50.367	418,549,847	435,774	1395	50.6535	-0.527	
F_USDTRY0926	USDTRY Eylül 2026 Vadeli	51.75	982	-0.9	52.096	51.749	51.8193	50,886,547	12,117	925	52.0952	-0.2763	

## Dolar/TL Yakın Vade Kontratı



Geride bıraktığımız vadede genel anlamda TL'nin Dolar karşısında değer kaybetmeye devam ettiğini gördük. Genel görüntünün yeni vadede de değişmeyeceğini düşünmekle beraber küresel piyasalarda jeopolitik risk artışları sebebiyle gelişmekte olan ülke para birimlerindeki zayıflığın da devam etmesini bekliyoruz. Yeni haftada volatilitenin de artması beklenebilir. USD/TRY için 47,80 seviye si kısa vadede direnç seviyesi olarak takip edilebilir. Bu seviyenin üstünde alımların 48,25 seviyesine doğru devam etmesi beklenebilir. 47,25 seviyesi ana destek seviyesi olarak takip edilmeye devam ediyor.



Hesap Aç

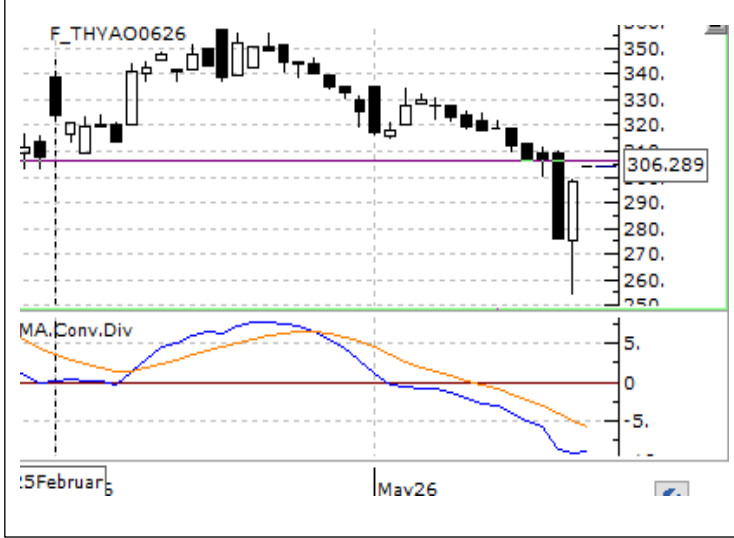
Hesap İndir  
App Store

Hesap İndir  
Google Play

## PAY VADELİ SÖZLEŞMESİNDE EN FAZLA İŞLEM GÖRENLER

Sembol Kodu	Vade Ayı	Son Fiyat	Gün Adet	Gün Fark %	Gün Yüksekliği	Gün Düşüğü	Gün Ağırlıklı Ortalama	Hacim	Açık Poz.	Açık Poz. Değeri	Teorik Fiyat	Teorik Fark
FAEFES	AEFES Yakın Vade / F_AEFES0526	19.25	250,619	3.72	19.52	16.71	18.69	468,347,317	156,939	-36,599	19.3	-0.16
FAKBNK	AKBNK Yakın Vade / F_AKBNK0526	63.69	1,495,649	0.43	64.46	57.1	62.52	9,349,181,407	424,978	-191,451	63.67	-0.09
FSASA	SASA Yakın Vade / F_SASA0526	2.63	10,500,051	1.54	2.67	2.34	2.58	2,713,705,699	6,817,390	-690,466	2.65	0.08
FASTOR	ASTOR Yakın Vade / F_ASTOR0526	347.95	85,736	7.52	353.95	310	333.69	2,894,321,660	41,901	-1,639	345.38	-0.13
FYKBNK	YKBNK Yakın Vade / F_YKBNK0526	32.84	1,484,758	0.77	33.34	29.34	32.05	4,760,952,652	540,043	-217,082	32.9	-0.23
FASELS	ASELS Yakın Vade / F_ASELS0526	410.05	121,931	7.81	412.05	353.65	392.34	4,786,350,335	58,025	-16,265	410.45	-0.13
FISCTR	ISCTR Yakın Vade / F_ISCTR0526	13.29	3,034,513	4.89	13.36	11.53	12.74	3,866,446,810	1,337,434	-179,838	13.21	-0.22
FTHYAO	THYAO Yakın Vade / F_THYAO0526	290.1	215,795	5.91	290.3	246.55	277.27	5,984,205,445	145,102	-38,507	288.32	-0.12
FTUPRS	TUPRS Yakın Vade / F_TUPRS0526	241.85	81,123	0.25	244.85	218.5	239.54	1,943,487,960	70,632	-19,943	243.37	-0.34
FEREGL	EREGL Yakın Vade / F_EREGL0526	39.1	704,074	8.34	39.69	33.21	37.46	2,639,630,959	353,847	-60,431	38.72	-0.33

### F\_THYAO0626 Vadeli Kontratı



306 seviyesi üzerinde günlük kapanışlar alınmadığı sürece satış baskısının canlı kalabileceğini değerlendirdiğimiz kontratta satışların derinleşmesi halinde 270 seviyesi destek olarak takip edilebilir. 306 seviyesi üzerinde kapanışların alınmaya başlandığı senaryolarda ise sırasıyla 320 ve 333 seviyeleri direnç olarak takip edilebilir.

### F\_EREGL0526 Vadeli Kontratı



Geçtiğimiz hafta yükselen trendin aşağı kırıldığını takip ettiğimiz kontratta 40 seviyesi üzerinde günlük kapanışlar alınmadığı sürece satış baskısının canlı kalabileceği değerlendiriliyor. Bu durumda 37. ve 35 seviyeleri destek olarak takip edilebilir. 42.25 seviyesi ana direnç olarak izleniyor.

# VIOP BÜLTEN

## NCM INVESTMENT ARAŞTIRMA DEPARTMANI

### ÇEKİNCE

Burada yer alan tüm bilgi, yorum ve tavsiyeler; yatırımcıları bilgilendirmek amacı ile NCM Investment Menkul Değerler A.Ş. tarafından hazırlanmıştır. Burada yer alan bilgi, yorum ve tavsiyeler; hukuki veya mali tavsiye olarak yorumlanamaz veya yatırım danışmanlığı kapsamında değerlendirilmez. Yatırım danışmanlığı hizmeti; aracı kurumlar, portföy yönetim şirketleri, mevduat kabul etmeyen bankalar ile müşteri arasında imzalanacak yatırım danışmanlığı sözleşmesi çerçevesinde sunulmaktadır. Burada yer alan yatırım seçenekleri, yorumlar ve tavsiyeler; kişisel görüşlere dayanmakta olup bu görüşler mali durumunuz ile risk ve getiri tercihlerinize uygun olmayabilir. Bu nedenle sadece burada yer alan bilgilere dayanarak yatırım kararı verilmesi beklentilerinize uygun sonuçlar doğurmayabilir.



Hesap Aç

Hesabı İndir  
App Store

Hesabı İndir  
Google Play