

17 Haziran 2026

ENDEKS KONTRATLARI

Sembol Kodu	Vade Ayı	Son Fiyat	Gün Adet	Gün Fark %	Gün Yükselişi	Gün Düşüşü	Ağırlıklı Ortalama	Hacim	Açık Poz	Açık Poz. Değişimi	Teorik Fiyat	Teorik Fark
F_XU0300626	XU030 Haziran 2026 Vadeli	16.851	263.545	0,58	16.945	16.687	16.818	44.321.737.140	447.941	-34.049	16.945	-0,54
F_XU0300826	XU030 Ağustos 2026 Vadeli	17.688	11.786	0,55	17.776	17.516	17.647	2.079.927.740	49.561	1.097	18.078	-2,15
F_XU0301026	XU030 Ekim 2026 Vadeli	18.427	58	0,15	18.525	18.270	18.414	10.680.270	3.949	62	19.138	-3,51
XLBNKYVADE	XLBNK Yakın Vade / F_XLBNK0626	16.329	3.310	-0,17	16.412	16.154	16.304	539.660.950	7.971	-996	16.386	-0,38

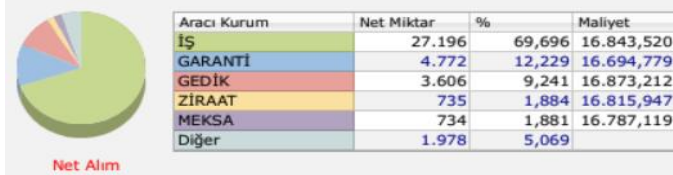
VIOP 30



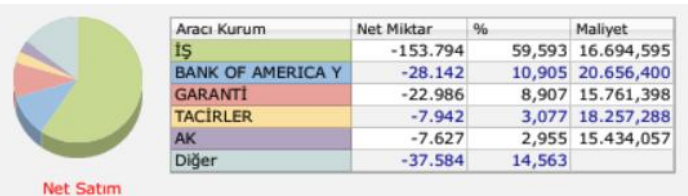
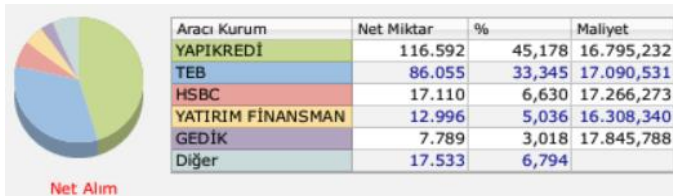
Haziran Vadeli 30 Sözleşmesi, tepki alımlarının etkisiyle günü 16.850 seviyesinden pozitif bölgede tamamladı.

Sözleşmenin 22 ve 50 günlük ortalamalarının üzerinde işlem görmesi ve teknik göstergelerin (Stokastik, RSI, MFI, Momentum ve MACD) yukarı yönlü sinyal üretmesi, alım iştahının güçlü seyirini koruduğuna işaret ediyor. Yükselişlerin devamında 16.900 seviyesinin üzerinde kalıcılık sağlanması halinde hareketin ivme kazanarak Bollinger üst bandı olan 17.250 seviyesine yönelmesi beklenebilir. Olası geri çekilmelerde ise 16.750 seviyesi ilk destek olarak izlenirken, bu seviyenin altında 16.600 ve 16.450 seviyeleri takip edilebilir.

Bist 30 Yakın Vade Aracı Kurum Dağılımı Günlük Değişim



Bist 30 Yakın Vade Aracı Kurum Dağılımı Kümülatif Değişim



DÖVİZ KONTRATLARI

Sembol Kodu	Vade Ayı	Son Fiyat	Gün Adet	Gün Fark %	Gün Yükseği	Gün Düşüğü	Ağırlıklı Ortalama	Hacim	Açık Poz	Poz.Değişimi Sayısı	Açık Poz	Teorik Fiyat	Teorik Fark
F_EURTRY0626	EURTRY Haziran 2026 Vadeli	54,32	161	-0,17	54,427	54,241	54,3454	8.749.603	5.511	-145	54,5376	-0,3438	
F_EURTRY1226	EURTRY Aralık 2026 Vadeli	64,5	256	-0,29	64,65	64,356	64,6073	16539480	1368	-42	64,4454	0,0501	
F_USDTRY0127	USDTRY Ocak 2027 Vadeli	56,113	571	-0,34	56,155	56,113	56,1462	32059507	3444	106	56,2272	0,0325	
F_USDTRY0227	USDTRY Şubat 2027 Vadeli	57,662	29	-0,59	57,722	57,633	57,6541	1671969	2374	10	57,421	0,3526	
F_USDTRY0327	USDTRY Mart 2027 Vadeli	59,051	22	-0,3	59,141	59,031	59,0492	1299082	11063	10	58,5604	0,8965	
F_USDTRY0427	USDTRY Nisan 2027 Vadeli	60,666	60	-0,2	60,799	60,55	60,6049	3636295	1931	11	59,7978	1,3572	
F_USDTRY0527	USDTRY Mayıs 2027 Vadeli	62,1	39	-0,31	62,21	62,1	62,1891	2.425.376	258	-2	61,0689	1,6531	
F_USDTRY0626	USDTRY Haziran 2026 Vadeli	46,777	178014	-0,1	46,825	46,77	46,8006	8.331.163.637	2.938.377	-39337	46,9384	-0,3386	
F_USDTRY0726	USDTRY Temmuz 2026 Vadeli	48,05	114440	-0,11	48,086	48,046	48,0709	5501230179	736974	158088	48,3693	-0,6665	
F_USDTRY0727	USDTRY Temmuz 2027 Vadeli	64,952	27	-0,54	64,953	64,924	64,9303	1753117	478	-260	63,2183	2,7185	
F_USDTRY0826	USDTRY Ağustos 2026 Vadeli	49,331	21044	-0,14	49,395	49,33	49,3579	1038688119	744263	51181	49,7692	-0,8765	
F_USDTRY0926	USDTRY Eylül 2026 Vadeli	50,59	942	-0,12	50,655	50,59	50,6312	47.694.632	84.605	58450	51,1177	-1,0412	

Dolar/TL Yakın Vade Kontratı



TL'nin dolar karşısındaki sınırlı değer kazanımı devam ediyor. Savaşın sönümlenmesiyle birlikte zayıf dolar temasına dönülecek olması zaten sınırlı da olsa devam eden düşüşleri derinleştirebilir. Bu doğrultuda TL'deki değer kazanımının bir süre daha devam etmesini beklemekle birlikte 46,00 seviyesi önemli bir destek noktası olarak takip edilebilir. Doların yeniden güç kazanması halinde ise 47,10 ve 47,60 seviyeleri yukarı yönlü hareketlerde öne çıkan direnç bölgeleri olacaktır.



Hesap Aç

Hesabın İndir
App Store

Hesabın İndir
Google Play

PAY VADELİ SÖZLEŞMESİNDE EN FAZLA İŞLEM GÖRENLER

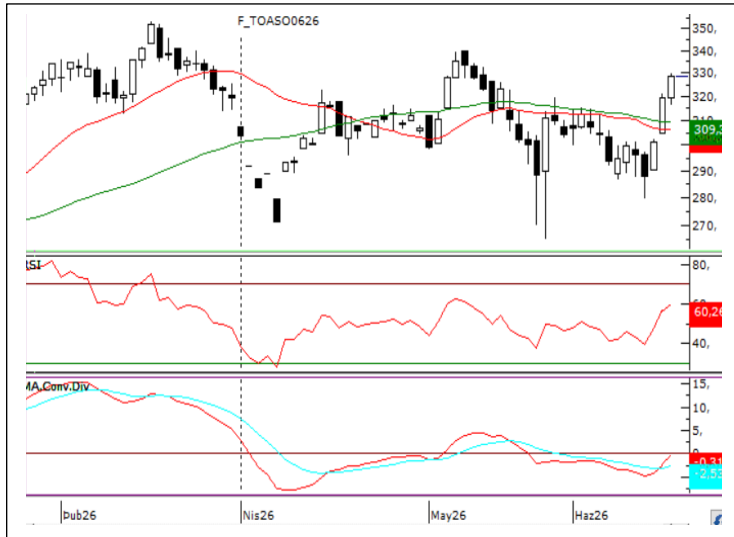
Sembol Kodu	Vade Ayı	Son Fiyat	Gün Adet	Gün Fark %	Gün Yüksekği	Gün Düşüğü	Ağırlıklı Ortalama	Hacim	Açık Poz.	Açık Poz.Değişimi	Teorik Fiyat	Teorik Fark
FAEFES	AEFES Yakın Vade / F_AEFES0626	21,62	158534	0,32	21,86	21,35	21,59	342317107	198884	17967	21,58	-0,2
FAKBNK	AKBNK Yakın Vade / F_AKBNK0626	77,98	616.978	-0,47	78,61	77,04	77,9	4.806.466.941	896.190	-113.737	78,27	-0,37
FSASA	SASA Yakın Vade / F_SASA0626	2,75	5.007.445	0,73	2,78	2,71	2,75	1.375.712.074	9.109.338	269.840	2,75	-0,23
FASTOR	ASTOR Yakın Vade / F_ASTOR0626	300,45	154.977	3,27	309,55	289	302,23	4.683.771.365	52.830	-1.420	300,51	0,01
FYKBNK	YKBNK Yakın Vade / F_YKBNK0626	40,86	548.536	-0,27	41,17	40,36	40,77	2.236.619.718	751.249	-20.217	41,12	-0,5
FASELS	ASELS Yakın Vade / F_ASELS0626	399,9	83.952	4,58	401,9	383,1	392,47	3.294.881.595	107.898	-848	400	-0,07
FTHYAO	THYAO Yakın Vade / F_THYAO0626	330,8	114823	0,11	333,2	326,5	330,16	3790980425	292058	-2545	331,48	-0,23
FTUPRS	TUPRS Yakın Vade / F_TUPRS0626	228,3	67138	-3,06	236,4	227,85	230,35	1546493245	137193	72	228,83	-0,24
FKONTR	KONTR Yakın Vade / F_KONTR0626	6,41	140.615	9,95	6,41	5,66	6,23	87.601.448	184.777	-16.166	6,93	-7,56
FKCHOL	KCHOL Yakın Vade / F_KCHOL0626	202,55	89839	1,25	204,75	201,25	203	1823722490	224061	5700	203,15	-0,31
FGARAN	GARAN Yakın Vade / F_GARAN0626	141,9	100091	-0,84	143,6	141,1	142,4	1425333595	250090	-13941	142,34	-0,25
FTRALT	TRALT Yakın Vade / F_TRALT0626	48,72	287227	3,97	49,52	46,08	48,19	1384248775	262230	17663	48,83	-0,29
FKRDMD	KRDMD Yakın Vade / F_KRDMD0626	41,45	144.291	-0,5	42,4	41,13	41,78	602.817.449	157.650	4.133	41,46	-0,14
FHEKTS	HEKTS Yakın Vade / F_HEKTS0626	4,03	1125981	-0,49	4,17	3,97	4,06	457229576	859221	77699	4,04	0,23

F_TAVHL0626 Vadeli Kontratı



56 günlük ortalaması olan 304,00 seviyelerinde fiyatlanan hissede, indikatör ve osilatörlerdeki güçlü yukarı yönlü görünümle birlikte alıcı iştahının devam etmesi beklenebilir. Bu doğrultuda, ilk etapta eski tepe seviyesi olan 307,00 üzerinde kalıcılık sağlanması halinde yükselişlerin ivme kazanarak 330,00 ve 350,00 seviyelerine doğru devam etmesi beklenebilir. Olası kar realizasyonları ve satış baskısının güçlenmesi durumunda ise 22 günlük ortalamaya denk gelen 269,70 seviyesi destek olarak takip edilebilir.

F_TOASO0626 Vadeli Kontratı



Hafta başından bu yana güçlü momentum eşliğinde yükselişini sürdüren kontratta, 290 seviyelerinden gelen tepki alımları yukarı yönlü görünümü desteklemeye devam ediyor. 310,00 seviyesinin üzerinde kalıcılık sağlanması halinde alımların hız kazanarak 340,00–350,00 bandına doğru devam etmesi beklenebilir. Olası satış baskısının gündeme gelmesi durumunda ise 290,00 seviyesi ana destek noktası olarak izlenebilir.

NCM INVESTMENT ARAŞTIRMA DEPARTMANI

ÇEKİNCE

Burada yer alan tüm bilgi, yorum ve tavsiyeler; yatırımcıları bilgilendirmek amacı ile NCM Investment Menkul Değerler A.Ş. tarafından hazırlanmıştır. Burada yer alan bilgi, yorum ve tavsiyeler; hukuki veya mali tavsiye olarak yorumlanamaz veya yatırım danışmanlığı kapsamında değerlendirilmez. Yatırım danışmanlığı hizmeti; aracı kurumlar, portföy yönetim şirketleri, mevduat kabul etmeyen bankalar ile müşteri arasında imzalanacak yatırım danışmanlığı sözleşmesi çerçevesinde sunulmaktadır. Burada yer alan yatırım seçenekleri, yorumlar ve tavsiyeler; kişisel görüşlere dayanmakta olup bu görüşler mali durumunuz ile risk ve getiri tercihlerinize uygun olmayabilir. Bu nedenle sadece burada yer alan bilgilere dayanarak yatırım kararı verilmesi beklentilerinize uygun sonuçlar doğurmayabilir.



Hesap Aç

