

1 TEMMUZ 2026

ENDEKS KONTRATLARI

Sembol Kodu	Vade Ayı	Son Fiyat	Gün Adet	Gün Fark %	Gün Yüksekliği	Gün Düşüğü	Ağırlıklı Ortalama	Hacim	Açık Poz	Açık Poz.Değişimi	Teorik Fiyat	Teorik Fark
F_XU0300626	XU030 Haziran 2026 Vadeli	16.329	140.176	-0,62	16.598	16.257	16.443	23.049.353.190	177.415	-87.857	16.340	-0,05
F_XU0300826	XU030 Ağustos 2026 Vadeli	17.185	264.375	0,03	17.423	17.089	17.238	45.570.463.320	304.243	64.846	17.435	-1,39
F_XU0301026	XU030 Ekim 2026 Vadeli	18.064	295	0,41	18.240	17.921	18.042	53.223.090	3.997	18	18.466	-2,34
XLBNKYVADE	XLBNK Yakın Vade / F_XLBNK0626	15.872	2.721	0,13	15.998	15.815	15.880	432.097.610	4.104	-513	15.873	0,03

VIOP 30



BIST 30 Ağustos vadeli kontrat akşam seansını 17.198 puandan tamamladı.

Teknik görünümde kontrat kısa vadeli düşüş trendini sürdürürken, 22 günlük hareketli ortalamasının altında seyretmesi ve RSI ile MACD göstergelerindeki zayıf görünüm satış baskısının devam ettiğine işaret ediyor. Bu kapsamda 17.000 seviyesi ilk önemli destek, olası tepki alımlarında ise 17.450 seviyesi ilk direnç olarak takip edilebilir. Küresel tarafta azalan jeopolitik riskler risk iştahını desteklerken, bugün yurt içinde Türkiye İmalat PMI, yurt dışında ise ABD ve Euro Bölgesi PMI verileri ile yeni ay pozisyonlanmaları piyasaların odağında olacak.

Bist 30 Yakın Vade Aracı Kurum Dağılımı Günlük Değişim



Aracı Kurum	Net Miktar	%	Maliyet
YAPIKREDİ	35.424	61,264	17.249,335
YATIRIM FİNANSMAN	10.343	17,888	17.186,911
GARANTİ	5.446	9,419	17.149,858
ANADOLU	1.854	3,206	17.282,887
İŞ	1.668	2,885	17.249,112
Diğer	3.087	5,339	

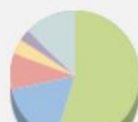


Aracı Kurum	Net Miktar	%	Maliyet
BANK OF AMERICA Y	-11.622	20,100	17.106,208
TACIRLER	-9.156	15,835	17.221,269
ZİRAAT	-8.876	15,351	17.238,474
INFO	-6.631	11,468	17.224,477
AK	-3.863	6,681	17.309,259
Diğer	-17.674	30,566	

Bist 30 Yakın Vade Aracı Kurum Dağılımı Kümülatif Değişim



Aracı Kurum	Net Miktar	%	Maliyet
TEB	88.220	41,186	17.492,216
YAPIKREDİ	80.301	37,489	17.249,258
GARANTİ	18.065	8,434	17.440,874
HSBC	14.132	6,598	17.389,861
DENİZ	3.570	1,667	17.148,993
Diğer	9.912	4,627	



Aracı Kurum	Net Miktar	%	Maliyet
İŞ	-117.490	54,851	17.337,414
BANK OF AMERICA Y	-35.809	16,718	17.349,193
AK	-19.278	9,000	17.618,928
A1	-8.165	3,812	17.069,606
TACIRLER	-5.689	2,656	18.051,858
Diğer	-27.769	12,964	



Hesap Aç

Hesabın İndir
App Store

Hesabın İndir
Google Play

DÖVİZ KONTRATLARI

Sembol Kodu	Vade Ayı	Son Fiyat	Gün Adet	Gün Fark %	Gün Yüksekliği	Gün Düşüğü	Ağırlıklı Ortalama	Hacim	Açık Poz	Açık Poz. Değişimi Sayısı	Teorik Fiyat	Teorik Fark
F_EURTRY0626	EURTRY Haziran 2026 Vadeli	53,14	1.703	-0,15	53,68	53,12	53,15	90.508.046	3.200	-111	53,36	-0,42
F_EURTRY1226	EURTRY Aralık 2026 Vadeli	62,50	428	-0,53	62,60	62,15	62,56	26.777.490	1.371	-11	63,04	-0,90
F_USDTRY0127	USDTRY Ocak 2027 Vadeli	55,53	6.514	-0,39	55,55	55,48	55,50	361.547.321	5.276	288	55,98	-0,86
F_USDTRY0227	USDTRY Subat 2027 Vadeli	56,74	105	-0,53	56,90	56,74	56,77	5.960.635	2.621	9	57,18	-0,73
F_USDTRY0327	USDTRY Mart 2027 Vadeli	58,21	126	-0,38	58,40	58,20	58,27	7.341.849	11.535	-3	58,31	-0,10
F_USDTRY0427	USDTRY Nisan 2027 Vadeli	59,74	9	-0,33	59,89	59,74	59,81	538.259	1.640	67	59,55	0,36
F_USDTRY0527	USDTRY Mayıs 2027 Vadeli	61,39	21	-0,16	61,39	61,22	61,23	1.285.830	353	-26	60,82	0,63
F_USDTRY0626	USDTRY Haziran 2026 Vadeli	46,62	498.230	-0,02	46,64	46,61	46,62	23.228.143.879	1.114.670	-820.867	46,66	-0,08
F_USDTRY0826	USDTRY Ağustos 2026 Vadeli	48,91	104.883	-0,22	48,99	48,91	48,94	5.132.843.620	1.622.589	285.234	49,48	-1,14
F_USDTRY0926	USDTRY Eylül 2026 Vadeli	50,12	7.045	-0,26	50,17	50,09	50,12	353.114.796	345.989	65.586	50,84	-1,45

Dolar/TL Yakın Vade Kontratı

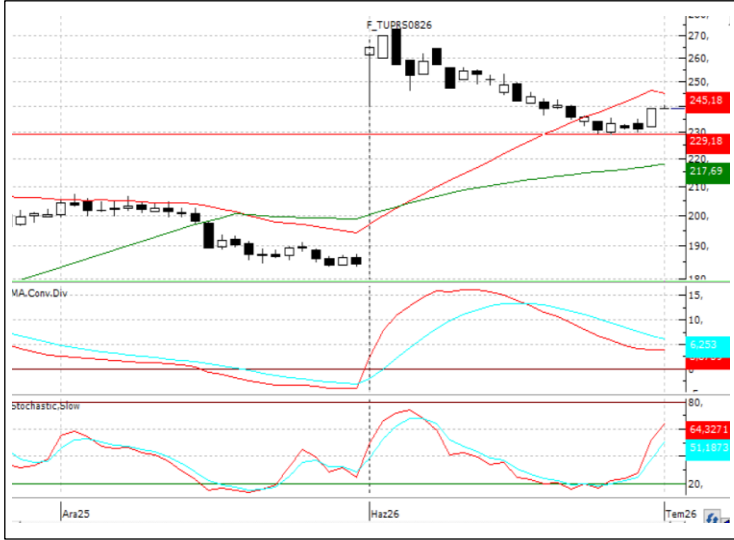


Dolar endeksindeki güçlü görünüm aynı. TL'nin dolar karşısındaki sınırlı değer kazanımı devam ediyor. Savaşın sönümlenmesiyle birlikte zayıf dolar temasına dönülecek olması zaten sınırlı da olsa devam eden düşüşleri derinleştirebilir. Bu doğrultuda TL'deki değer kazanımının bir süre daha devam etmesini beklemekle birlikte 48,80 seviyesi ilk destek noktası olarak takip edilebilir. Doların yeniden güç kazanması halinde ise 49,20 ve 49,40 seviyeleri yukarı yönlü hareketlerde öne çıkan direnç bölgeleri olacaktır.

PAY VADELİ SÖZLEŞMESİNDE EN FAZLA İŞLEM GÖRENLER

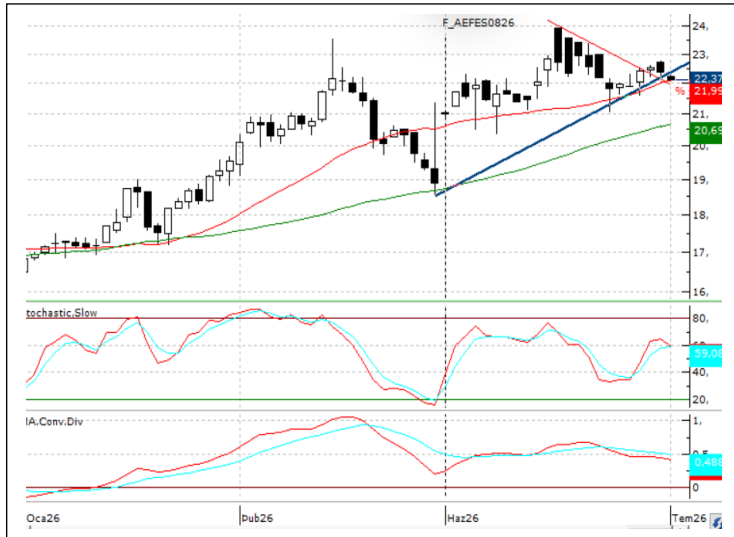
Sembol Kodu	Vade Ayı	Son Fiyat	Gün Adet	Gün Fark %	Gün Yüksekği	Gün Düşüğü	Ağırlıklı Ortalama	Hacim	Açık Poz.	Açık Poz.Değişimi	Teorik Fiyat	Teorik Fark
FAEFES	AEFES Yakın Vade / F_AEFES0626	21,06	97.382	-1,5	21,67	20,96	21,34	207.777.128	73.736	-12.910	21,04	
FAKBNK	AKBNK Yakın Vade / F_AKBNK0626	77,03	261.388	-0,28	78,04	76,64	77,14	2.017.919.331	347.860	-157.588	77	-0,01
FSASA	SASA Yakın Vade / F_SASA0626	2,45	5.183.970	-0,81	2,47	2,42	2,45	1.269.759.424	4.409.538	-1.198.487	2,45	-0,2
FASTOR	ASTOR Yakın Vade / F_ASTOR0626	275,15	48.032	-1,13	281,85	272,45	276,77	1.329.202.535	36.935	-5.984	276,5	0,02
FYKBNK	YKBNK Yakın Vade / F_YKBNK0626	40,16	398.167	0,12	40,55	39,77	40,13	1.599.159.153	437.909	-90.554	40,14	-0,05
FASELS	ASELS Yakın Vade / F_ASELS0626	345,1	62.896	-3,56	367,1	342,70	354,81	2.231.628.600	57.276	-13.597	345	-0,11
FTHYAO	THYAO Yakın Vade / F_THYAO0626	324,95	88.701	-1,07	329,75	322,95	326,88	2.899.513.955	91.568	-35.712	326	-0,14
FTUPRS	TUPRS Yakın Vade / F_TUPRS0626	227,75	73.575	3,83	227,75	217,20	222,84	1.635.530.405	89.452	-3.711	227,5	0,03
FGARAN	GARAN Yakın Vade / F_GARAN0626	137,95	88.679	0,58	138,75	136,65	137,58	1.219.901.395	93.609	-41.635	138	-0,11
FTRALT	TRALT Yakın Vade / F_TRALT0626	46,75	214.827	2,54	46,93	45,88	46,47	998.405.839	165.293	-49.303	46,62	0,1
FKRDMD	KRDMD Yakın Vade / F_KRDMD0626	40,1	107.881	-0,27	41,24	39,43	40,41	435.991.486	90.437	-25.615	39,8	0,23
FHEKTS	HEKTS Yakın Vade / F_HEKTS0626	3,31	1.058.018	1,22	3,41	3,27	3,31	350.264.936	761.121	-308.536	3,3	0,15

F_TUPRS0826 Vadeli Kontratı



229,18 seviyesinden destek bulan hissede alımların yeniden güç kazandığını görüyoruz. Stokastik göstergesindeki güçlü görünüm ve MACD'nin sıfır seviyesinin üzerinde kalmayı sürdürmesi, yukarı yönlü seyrin devam edebileceğine işaret ediyor. Alımların devam etmesi durumunda 245,24 ve 250,00 seviyeleri direnç olarak takip edilebilir. Olası satış baskısının yeniden görülmesi halinde ise 235,00 ve 229,10 seviyeleri destek konumunda izlenebilir.

F_AEFES0826 Vadeli Kontratı



Ağustos vadeli AEFES kontratı, hareketli ortalamalarının üzerinde seyrini sürdürse de trend desteğinin aşağı yönlü kırıldığını görüyoruz. 21,90 seviyesinin aşılammaması halinde satış baskısının devam edebileceğini değerlendiriyoruz. Bu senaryoda 21,00 ve 20,69 seviyeleri destek olarak takip edilebilir. Öte yandan, fiyatın yeniden 22,37 seviyesindeki trend desteğinin üzerine çıkması durumunda ise 23,00 seviyesi ana direnç olarak izlenebilir.

NCM INVESTMENT ARAŞTIRMA DEPARTMANI

ÇEKİNCE

Burada yer alan tüm bilgi, yorum ve tavsiyeler; yatırımcıları bilgilendirmek amacı ile NCM Investment Menkul Değerler A.Ş. tarafından hazırlanmıştır. Burada yer alan bilgi, yorum ve tavsiyeler; hukuki veya mali tavsiye olarak yorumlanamaz veya yatırım danışmanlığı kapsamında değerlendirilmez. Yatırım danışmanlığı hizmeti; aracı kurumlar, portföy yönetim şirketleri, mevduat kabul etmeyen bankalar ile müşteri arasında imzalanacak yatırım danışmanlığı sözleşmesi çerçevesinde sunulmaktadır. Burada yer alan yatırım seçenekleri, yorumlar ve tavsiyeler; kişisel görüşlere dayanmakta olup bu görüşler mali durumunuz ile risk ve getiri tercihlerinize uygun olmayabilir. Bu nedenle sadece burada yer alan bilgilere dayanarak yatırım kararı verilmesi beklentilerinize uygun sonuçlar doğurmayabilir.



Hesap Aç

