

6 TEMMUZ 2026

## ENDEKS KONTRATLARI

Sembol Kodu	Vade Ayı	Son Fiyat	Gün Adet	Gün Fark %	Gün Yüksekliği	Gün Düşüğü	Ağırlıklı Ortalama	Hacim	Açık Poz	Açık Poz.Değişimi	Teorik Fiyat	Teorik Fark %
X30YVADE	XU030 Yakın Vade / F_XU0300826	17.444	656	-0,52	17.600	17.391	17.441	114.409.820	359.620	7.999	17.810	-2,05
F_XU0300826	XU030 Ağustos 2026 Vadeli	17.444	656	-0,52	17.600	17.391	17.441	114.409.820	359.620	7.999	17.810	-2,05
F_XLBNK0826	XLBNK Ağustos 2026 Vadeli	16.235	7.549	-3,95	17.001	16.125	16.487	1.244.631.210	9.066	558	16.234	-0,04
XLBNKYVADE	XLBNK Yakın Vade / F_XLBNK0826	16.235	7.549	-3,95	17.001	16.125	16.487	1.244.631.210	9.066	558	16.234	-0,04
F_XU0301026	XU030 Ekim 2026 Vadeli	18.310	1.113	-0,35	18.455	18.240	18.348	204.213.990	4.589	105	18.868	-3,01

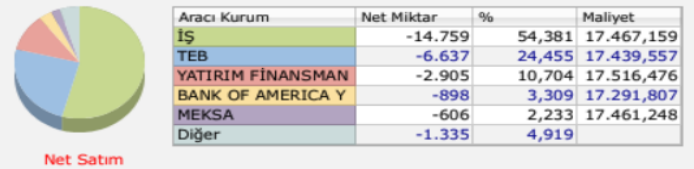
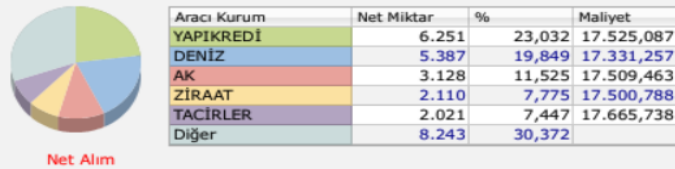
## VİOP 30



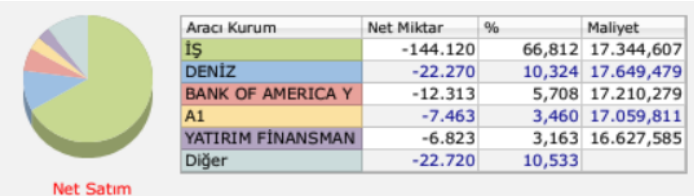
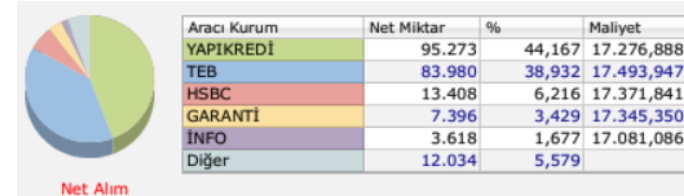
Ağustos Vadeli 30 Sözleşmesi, haftanın son işlem gününü 17.461 seviyesinde negatif bölgede tamamlarken, fiyatın 22 ve 50 günlük hareketli ortalamalarına yaklaştığı görülüyor.

Teknik göstergelerde Stokastik, Momentum ve MACD yukarı yönlü görünümünü korurken, RSI ve MFI'daki zayıflama kısa vadede dalgalı seyrin sürebileceğine işaret ediyor. Geri çekilmelerde 17.300 seviyesi ilk destek, bu seviyenin altında ise 17.200 ve 17.100 seviyeleri takip edilebilir. Olası tepki alımlarında ise 17.500 seviyesinin üzerinde kalıcılık sağlanması yükselişlerin 17.650 seviyesine doğru ivme kazanması açısından önem taşıyor.

## Bist 30 Yakın Vade Aracı Kurum Dağılımı Günlük Değişim



## Bist 30 Yakın Vade Aracı Kurum Dağılımı Kümülatif Değişim



Hesap Aç

Hemen İndir  
App StoreHemen İndir  
Google Play

## DÖVİZ KONTRATLARI

Sembol Kodu	Vade Ayı	Son Fiyat	Gün Adet	Gün Fark %	Gün Yükselişi	Gün Düşüşü	Ağırlıklı Ortalama	Hacim	Açık Poz	Poz.Değişimi Sayısı	Teorik Fiyat	Teorik Fark %
USDYVADE	USDTRY Yakın Vade / F_USDTRY0726	47,71	149.102	0,05	47,94	47,67	47,70	7.112.458.790	4.108.532	83.418	48,10	-0,83
F_USDTRY0826	USDTRY Ağustos 2026 Vadeli	48,89	75.985	0,10	48,92	48,80	48,88	3.714.514.098	1.951.580	76.818	49,50	-1,23
F_USDTRY0926	USDTRY Eylül 2026 Vadeli	50,01	63.342	0,03	50,03	49,97	50,00	3.167.087.368	369.368	10.616	50,85	-1,68
F_USDTRY1226	USDTRY Aralık 2026 Vadeli	54,04	9.201	0,12	54,06	53,91	54,03	497.144.767	783.581	5.231	54,78	-1,35
F_USDTRY0127	USDTRY Ocak 2027 Vadeli	55,26	2.651	0,23	55,27	55,17	55,18	146.286.444	19.438	6.260	56,04	-1,46
F_USDTRY1126	USDTRY Kasım 2026 Vadeli	52,65	359	0,35	52,65	52,45	52,54	18.862.049	5.849	2.088	53,61	-1,98
F_USDTRY0327	USDTRY Mart 2027 Vadeli	58,00	201	0,18	58,02	57,80	57,98	11.654.160	11.512	-2	58,40	-0,66
F_EURTRY0726	EURTRY Temmuz 2026 Vadeli	54,60	2.438	0,01	54,90	54,51	54,63	133.178.517	5.957	3.372	55,12	-0,86
EURYVADE	EURTRY Yakın Vade / F_EURTRY0726	54,60	2.438	0,01	54,90	54,51	54,63	133.178.517	5.957	3.372	55,12	-0,86
F_USDTRY1027	USDTRY Ekim 2027 Vadeli	68,25	102	0,18	68,29	68,15	68,20	6.956.811	204	95	66,64	2,49
F_EURTRY0826	EURTRY Ağustos 2026 Vadeli	55,98	2.118	-0,19	56,14	55,95	55,99	118.578.288	1.391	108	56,80	-1,47
F_USDTRY1026	USDTRY Ekim 2026 Vadeli	51,20	1.316	0,05	51,24	51,16	51,20	67.378.599	16.675	153	52,22	-1,94
F_USDTRY0627	USDTRY Haziran 2027 Vadeli	62,50	2	0,44	62,50	62,26	62,38	124.761	825	85	62,16	0,39
F_USDTRY0427	USDTRY Nisan 2027 Vadeli	59,44	223	0,16	59,48	59,25	59,41	13.248.075	1.648	-11	59,65	-0,35
F_USDTRY0827	USDTRY Ağustos 2027 Vadeli	65,50	9	0,30	65,50	65,35	65,39	588.550	599	0	64,38	1,66
F_USDTRY0727	USDTRY Temmuz 2027 Vadeli	63,93	3	0,19	63,93	63,87	63,89	191.669	452	1	63,11	1,12

## Dolar/TL Yakın Vade Kontratı



Dolar endeksindeki güçlü görünüm aynı. TL'nin dolar karşısındaki sınırlı değer kazanımı devam ediyor. Savaşın sönümlenmesiyle birlikte zayıf dolar temasına dönülecek olması zaten sınırlı olsa devam eden düşüşleri derinleştirebilir. Bu doğrultuda TL'deki değer kazanımının bir süre daha devam etmesini beklemekle birlikte 48,75 seviyesi ilk destek noktası olarak takip edilebilir. Doların yeniden güç kazanması halinde ise 49,30 ve 49,40 seviyeleri yukarı yönlü hareketlerde öne çıkan direnç bölgeleri olacaktır.



Hesap Aç

Hesabı İndir  
App Store

Hesabı İndir  
Google Play

## PAY VADELİ SÖZLEŞMESİNDE EN FAZLA İŞLEM GÖRENLER

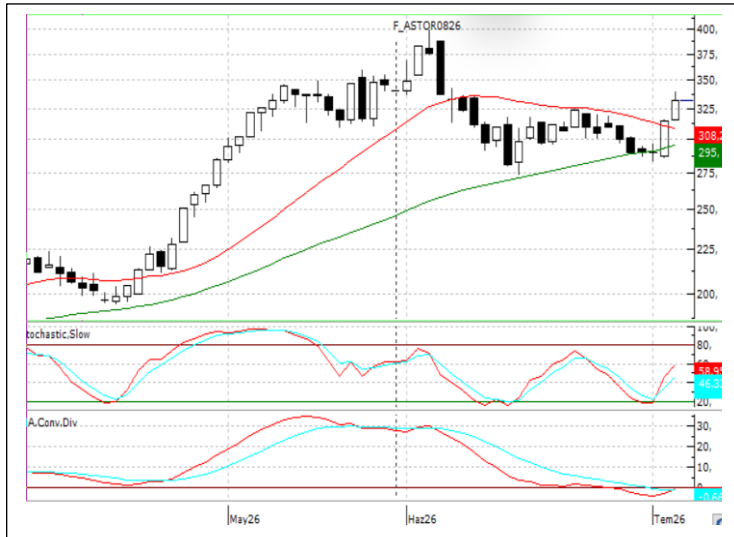
Sembol Kodu	Vade Ayı	Son Fiyat	Gün Adet	Gün Fark %	Gün Yükselişi	Gün Düşüşü	Ağırlıklı Ortalama	Hacim	Açık Poz.	Açık Poz. Değişimi	Teorik Fiyat	Teorik Fark %
FTHYAO	THYAO Yakın Vade / F_THYAO0726	340,00	66.026	-0,57	344,2	338,55	340,82	2.250.291.775	294.266	19.889	341,93	-0,58
FAKBNK	AKBNK Yakın Vade / F_AKBNK0726	75,49	797.366	-5,46	80,46	75,23	77,09	6.147.166.091	869.947	-10.583	76,63	-0,67
FASTOR	ASTOR Yakın Vade / F_ASTOR0726	326,95	103.166	5,67	333,4	309,1	323,84	3.340.879.820	54.461	16.897	329,82	-0,89
FEREGL	EREGL Yakın Vade / F_EREGL0726	41,87	171.432	0,02	42,35	41,72	42,05	720.936.340	680.644	-15.889	42,2	-0,76
FISCTR	ISCTR Yakın Vade / F_ISCTR0726	14,60	1.643.890	-3,95	15,28	14,56	14,84	2.439.136.985	2.020.350	79.925	14,79	-0,65
FTUPRS	TUPRS Yakın Vade / F_TUPRS0726	253,80	60.106	3,28	255,2	244,65	249,6	1.500.270.740	141.005	-117	253,24	-0,65
FGARAN	GARAN Yakın Vade / F_GARAN0726	137,40	138.932	-3,31	142,85	136,70	139,39	1.936.568.235	265.599	-5.973	138,11	-0,59
FSASA	SASA Yakın Vade / F_SASA0726	2,46	3.201.697	-1,2	2,5	2,42	2,46	787.951.692	8.018.650	-201.946	2,46	-0,75
FBIMAS	BIMAS Yakın Vade / F_BIMAS0726N1	365,40	13.479	-0,2	372,35	363	366,97	989.267.050	34.135	3.314	369,5	-0,7
FKCHOL	KCHOL Yakın Vade / F_KCHOL0726	195,25	49.668	-1,59	199,8	194,25	196,19	974.445.435	227.921	4.542	196,97	-0,62
FHALKB	HALKB Yakın Vade / F_HALKB0726	44,82	186.840	-4,43	47,2	44,52	45,62	852.270.735	257.929	546	45,62	-1,61
FEKGYO	EKGYO Yakın Vade / F_EKGYO0726	21,36	666.809	-4,77	22,57	21,29	21,84	1.456.419.221	621.806	32.562	21,54	-0,87
FTCELL	TCELL Yakın Vade / F_TCELL0726	109,60	62.979	-1,75	111,65	109,15	110,3	694.746.845	207.881	3.628	111,31	-0,78
FTRALT	TRALT Yakın Vade / F_TRALT0726	51,72	375.054	5,4	52	49,03	50,31	1.886.793.663	297.973	26.986	51,35	-0,74
FSAHOL	SAHOL Yakın Vade / F_SAHOL0726	97,67	72.080	-2,23	100,9	97,20	98,67	711.206.179	422.619	10.609	98,38	-0,73
FKRDMD	KRDMD Yakın Vade / F_KRDMD0726	39,65	162.659	-1,15	40,66	39,17	40,01	650.722.821	148.195	23.405	40,09	-0,8
FMGROS	MGROS Yakın Vade / F_MGROS0726	651,30	5.239	1,1	657,3	642,80	649,3	340.168.020	13.133	1.573	655,01	-0,6
FSISE	SISE Yakın Vade / F_SISE0726	45,43	125.119	-0,35	45,9	45,06	45,46	568.851.063	317.215	10.863	45,66	-0,66

### F\_TUPRS0826 Vadeli Kontratı



229,18 seviyesinden destek bulan hissede alımların yeniden güç kazandığını görüyoruz. MACD'nin sıfırın üstündeki yukarı yönlü pozitif seyrini sürdürmesi, alıcılı iştahın devam edebileceğine işaret ediyor. Alımların devam etmesi durumunda 245,24 ve 250,00 seviyeleri direnç olarak takip edilebilir. Olası satış baskısının yeniden görülmesi halinde ise 235,00 ve 229,10 seviyeleri destek konumunda izlenebilir.

### F\_ASTOR0826 Vadeli Kontratı



Ağustos vadeli Astar kontratında, 285 seviyelerinden gelen alımlarla fiyatın yeniden hareketli ortalamalarının üzerine çıktığı gözlemleniyor. Stochastic göstergesindeki yukarı yönlü seyrin devam etmesi ve MACD'nin sıfır seviyesine yakın pozitif görünümünü korumasıyla birlikte alıcılı iştahın sürmesi beklenebilir. Alımların devam etmesi durumunda kontratta 350 ve 375 seviyelerine doğru yükseliş hareketi görülebilir. Olası satış baskısının yeniden etkili olması halinde ise 298 ve 287 seviyeleri destek olarak takip edilebilir.

## NCM INVESTMENT ARAŞTIRMA DEPARTMANI

### ÇEKİNCE

Burada yer alan tüm bilgi, yorum ve tavsiyeler; yatırımcıları bilgilendirmek amacı ile NCM Investment Menkul Değerler A.Ş. tarafından hazırlanmıştır. Burada yer alan bilgi, yorum ve tavsiyeler; hukuki veya mali tavsiye olarak yorumlanamaz veya yatırım danışmanlığı kapsamında değerlendirilmez. Yatırım danışmanlığı hizmeti; aracı kurumlar, portföy yönetim şirketleri, mevduat kabul etmeyen bankalar ile müşteri arasında imzalanacak yatırım danışmanlığı sözleşmesi çerçevesinde sunulmaktadır. Burada yer alan yatırım seçenekleri, yorumlar ve tavsiyeler; kişisel görüşlere dayanmakta olup bu görüşler mali durumunuz ile risk ve getiri tercihlerinize uygun olmayabilir. Bu nedenle sadece burada yer alan bilgilere dayanarak yatırım kararı verilmesi beklentilerinize uygun sonuçlar doğurmayabilir.



Hesap Aç

Hesabı İndir  
App Store

Hesabı İndir  
Google Play