

7 TEMMUZ 2026

ENDEKS KONTRATLARI

Sembol Kodu	Vade Ayı	Son Fiyat	Gün Adet	Gün Fark %	Gün Yükseliş	Gün Düşüşü	Ağırlıklı Ortalama	Hacim	Açık Poz	Poz.Değişimi	Açık Fiyat	Teorik Fiyat	Teorik Fark %
X30YVADE	XU030 Yakın Vade / F_XU0300826	17.510	290.807	0,42	17.730	17.428	17.563	51.074.901.450	371.104	11.484	17.778	17.778	-1,65
F_XU0300826	XU030 Ağustos 2026 Vadeli	17.510	290.807	0,42	17.730	17.428	17.563	51.074.901.450	371.104	11.484	17.778	17.778	-1,65
F_XLBNK0826	XLBNK Ağustos 2026 Vadeli	16.016	4.440	-0,44	16.256	15.968	16.082	714.035.840	11.995	2.929	16.151	16.151	-0,74
XLBNKYVADE	XLBNK Yakın Vade / F_XLBNK0826	16.016	4.440	-0,44	16.256	15.968	16.082	714.035.840	11.995	2.929	16.151	16.151	-0,74
F_XU0301026	XU030 Ekim 2026 Vadeli	18.354	1.964	0,38	18.563	18.265	18.418	361.733.980	4.687	98	18.836	18.836	-2,73

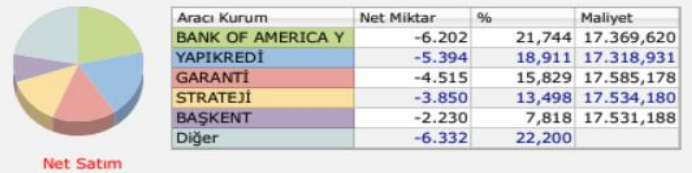
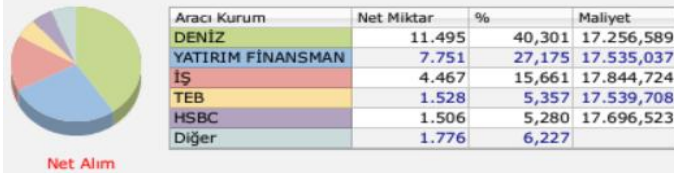
VIOP 30



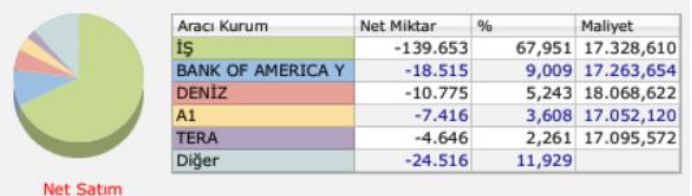
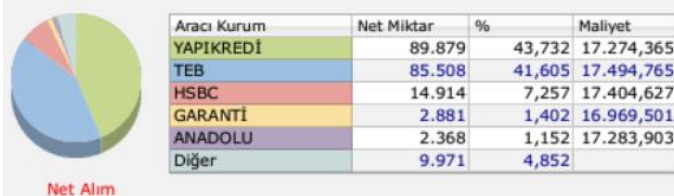
Ağustos Vadeli 30 Sözleşmesi, tepki alımlarının etkisiyle günü 17.527 seviyesinde pozitif tamamlarken, 22 ve 50 günlük hareketli ortalamalarının üzerinde tutunmayı sürdürüyor.

Stokastik, RSI, MFI ve MACD göstergeleri alım iştahının güçlendiğine işaret ederken, Momentum göstergesindeki zayıflama kısa vadede dalgalı seyrin devam edebileceğini gösteriyor. Tepki alımlarının sürmesi halinde 17.650 seviyesinin üzerinde kalıcılık sağlanması, yükselişin 17.780 seviyesine doğru ivme kazanmasını destekleyebilir. Olası geri çekilmelerde ise 17.350 seviyesi ilk destek, bu seviyenin altında 17.200 ve 17.100 seviyeleri takip edilebilir.

Bist 30 Yakın Vade Aracı Kurum Dağılımı Günlük Değişim



Bist 30 Yakın Vade Aracı Kurum Dağılımı Kümülatif Değişim



DÖVİZ KONTRATLARI

Sembol Kodu	Vade Ayı	Son Fiyat	Gün Adet	Gün Fark %	Gün Yükselgi	Gün Düşüşü	Ağırlıklı Ortalama	Hacim	Açık Poz	Poz.Değişimi	Açık Poz Sayısı	Teorik Fiyat	Teorik Fark %
USDYVADE	USDTRY Yakın Vade / F_USDTRY0726	47,66	154.604	-0,10	47,70	47,65	47,67	7.369.789.469	4.104.473	-4.059	47,99	-0,68	
F_USDTRY0826	USDTRY Ağustos 2026 Vadeli	48,84	28.891	-0,10	48,90	48,83	48,85	1.411.349.752	2.024.231	72.651	49,38	-1,11	
F_USDTRY0926	USDTRY Eylül 2026 Vadeli	49,87	45.523	-0,27	50,15	49,85	49,89	2.271.339.213	425.809	56.441	50,74	-1,70	
F_USDTRY1226	USDTRY Aralık 2026 Vadeli	54,02	21.885	-0,06	54,22	54,00	54,16	1.185.197.653	780.486	-3.095	54,88	-1,55	
F_USDTRY0127	USDTRY Ocak 2027 Vadeli	55,17	10.705	-0,17	55,35	55,15	55,27	591.681.470	21.492	2.054	55,96	-1,43	
F_USDTRY1126	USDTRY Kasım 2026 Vadeli	52,47	1.049	-0,25	52,73	52,47	52,57	55.146.748	5.953	104	53,50	-1,89	
F_USDTRY0327	USDTRY Mart 2027 Vadeli	57,90	2.085	-0,15	58,11	57,85	57,96	120.855.189	11.512	0	58,58	-1,20	
F_EURTRY0726	EURTRY Temmuz 2026 Vadeli	54,47	268	-0,22	54,51	54,32	54,38	14.575.023	8.052	2.095	54,88	-0,93	
EURYVADE	EURTRY Yakın Vade / F_EURTRY0726	54,47	268	-0,22	54,51	54,32	54,38	14.575.023	8.052	2.095	54,88	-0,93	
F_USDTRY1027	USDTRY Ekim 2027 Vadeli	68,40	25	0,25	68,40	68,30	68,37	1.709.342	221	17	66,63	2,40	
F_EURTRY0826	EURTRY Ağustos 2026 Vadeli	55,70	1.417	-0,50	56,00	55,63	55,71	78.946.871	3.309	1.918	56,54	-1,38	
F_USDTRY1026	USDTRY Ekim 2026 Vadeli	51,12	1.796	-0,21	51,27	51,11	51,21	91.964.277	16.241	-434	52,11	-1,86	
F_USDTRY0627	USDTRY Haziran 2027 Vadeli	62,22	3	-0,26	62,22	62,22	62,22	186.662	827	2	62,13	0,30	
F_USDTRY0427	USDTRY Nisan 2027 Vadeli	59,38	653	-0,05	59,54	59,38	59,50	38.852.810	1.649	1	59,60	-0,50	
F_USDTRY0827	USDTRY Ağustos 2027 Vadeli	65,20	19	-0,29	65,69	65,20	65,27	1.240.163	600	1	64,36	1,54	
F_USDTRY0727	USDTRY Temmuz 2027 Vadeli	63,71	110	-0,21	63,75	63,71	63,75	7.012.110	450	-2	63,08	1,15	

Dolar/TL Yakın Vade Kontratı



Dolar endeksindeki güçlü görünüm aynı. TL'nin dolar karşısındaki sınırlı değer kazanımı devam ediyor. Savaşın sönümlenmesiyle birlikte zayıf dolar temasına dönülecek olması zaten sınırlı olsa devam eden düşüşleri derinleştirebilir. Bu doğrultuda TL'deki değer kazanımının bir süre daha devam etmesini beklemekle birlikte 48,75 seviyesi ilk destek noktası olarak takip edilebilir. Doların yeniden güç kazanması halinde ise 49,25 ve 49,40 seviyeleri yukarı yönlü hareketlerde öne çıkan direnç bölgeleri olacaktır.



Hesap Aç

Hesabın İndir
App Store

Hesabın İndir
Google Play

PAY VADELİ SÖZLEŞMESİNDE EN FAZLA İŞLEM GÖRENLER

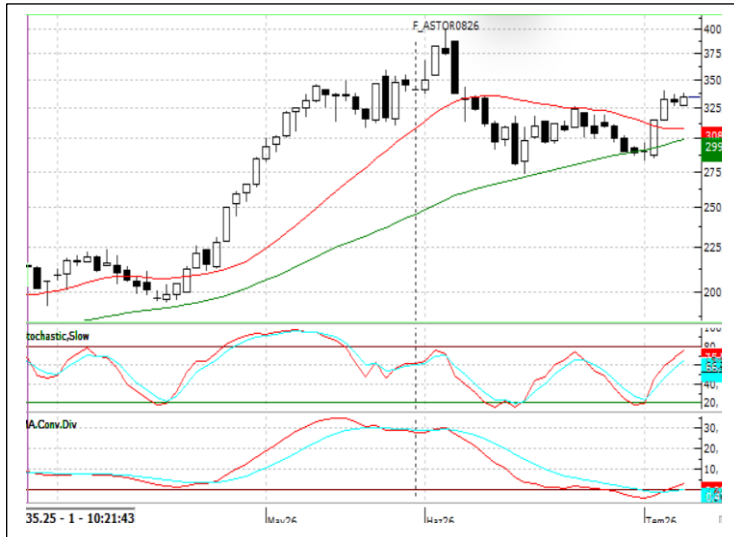
Sembol Kodu	Vade Ayı	Son Fiyat	Gün Adet	Gün Fark %	Gün Yükselişi	Gün Düşüğü	Ağırlıklı Ortalama	Hacim	Açık Poz.	Açık Poz. Değişimi	Teorik Fiyat	Teorik Fark %
FTHYAO	THYAO Yakın Vade / F_THYAO0726	354,95	174.079	3,59	359,25	343,10	355,24	6.183.509.505	289.335	-4.931	357,27	-0,59
FAKBNK	AKBNK Yakın Vade / F_AKBNK0726	75,11	339.302	-0,48	76,49	74,72	75,62	2.565.954.757	888.752	18.805	75,68	-0,56
FASTOR	ASTOR Yakın Vade / F_ASTOR0726	325,25	64.393	-0,38	331,15	321,05	325,44	2.095.611.525	49.495	-4.966	326,9	-0,52
FEREGL	EREGL Yakın Vade / F_EREGL0726	42,45	360.212	3,26	42,47	41,07	41,96	1.511.612.147	663.076	-17.568	42,75	-0,74
FISCTR	ISCTR Yakın Vade / F_ISCTR0726	14,69	1.267.941	0,75	14,76	14,48	14,63	1.855.101.822	2.157.078	136.728	14,76	-0,47
FTUPRS	TUPRS Yakın Vade / F_TUPRS0726	253,45	43.144	-0,24	257,9	248,50	253,27	1.092.688.015	156.729	15.724	254,72	-0,66
FGARAN	GARAN Yakın Vade / F_GARAN0726	137,35	76.618	0,22	139	136,40	137,41	1.052.820.345	277.895	12.296	137,66	-0,51
FSASA	SASA Yakın Vade / F_SASA0726	2,41	3.511.171	-2,03	2,49	2,38	2,43	854.421.755	8.033.546	14.896	2,41	-0,59
FBIMAS	BIMAS Yakın Vade / F_BIMAS0726N1	379,45	16.091	3,94	379,45	367,2	375,06	1.207.002.460	35.183	1.048	381,98	-0,7
FKCHOL	KCHOL Yakın Vade / F_KCHOL0726	192,75	59.694	-0,95	198	191,55	194,46	1.160.787.275	235.551	7.630	193,56	-0,59
FHALKB	HALKB Yakın Vade / F_HALKB0726	44,69	155.239	-0,42	45,9	44,54	45,1	700.189.180	257.753	-176	45,1	-0,56
FEKGYO	EKGYO Yakın Vade / F_EKGYO0726	21,02	478.342	-0,99	21,48	20,92	21,2	1.014.299.214	733.219	111.413	21,11	-0,67
FTCELL	TCELL Yakın Vade / F_TCELL0726	110,45	64.052	0,87	111,45	108,65	110,07	705.016.920	211.813	3.932	111,81	-0,7
FTRALT	TRALT Yakın Vade / F_TRALT0726	52,44	268.664	1,39	53,44	51,16	52,59	1.412.900.526	278.856	-19.117	52,72	-0,84
FSAHOL	SAHOL Yakın Vade / F_SAHOL0726	95,84	96.589	-1,12	99,08	95,45	97,17	938.546.678	430.014	7.395	96,37	-0,71
FKRDMD	KRDMD Yakın Vade / F_KRDMD0726	40,04	163.148	0,93	40,48	39,60	40,03	653.127.251	141.903	-6.292	40,3	-0,68
FMGROS	MGROS Yakın Vade / F_MGROS0726	654,00	4.687	0,86	660,3	649,40	654,38	306.709.380	13.179	46	657,91	-0,7
FSISE	SISE Yakın Vade / F_SISE0726	44,48	144.557	-2,11	45,81	44,18	45,17	652.898.909	350.173	32.958	44,77	-0,63

F_THYAO0826 Vadeli Kontratı



352,50–341 bandı arasında sıkışan kontratta yukarı yönlü kırılma gözlemleniyor. İndikatör ve osilatörlerdeki pozitif görünümle birlikte kontratta alıcılı seyrin devam etmesi beklenebilir. Bu doğrultuda sırasıyla 370–375 ve son olarak 380 seviyeleri direnç olarak takip edilebilir. Olası satış baskısının yeniden görülmesi durumunda ise 341 ve 334 seviyeleri destek olarak izlenebilir.

F_ASTOR0826 Vadeli Kontratı



Ağustos vadeli Astar kontratında, 285 seviyelerinden gelen alımlarla fiyatın yeniden hareketli ortalamalarının üzerine çıktığı gözlemleniyor. Stochastic göstergesindeki yukarı yönlü seyrin devam etmesi ve MACD'nin sıfır seviyesine yakın pozitif görünümünü korumasıyla birlikte alıcılı iştahın sürmesi beklenebilir. Alımların devam etmesi durumunda kontratta 350 ve 375 seviyelerine doğru yükseliş hareketi görülebilir. Olası satış baskısının yeniden etkili olması halinde ise 300 ve 287 seviyeleri destek olarak takip edilebilir.

NCM INVESTMENT ARAŞTIRMA DEPARTMANI

ÇEKİNCE

Burada yer alan tüm bilgi, yorum ve tavsiyeler; yatırımcıları bilgilendirmek amacı ile NCM Investment Menkul Değerler A.Ş. tarafından hazırlanmıştır. Burada yer alan bilgi, yorum ve tavsiyeler; hukuki veya mali tavsiye olarak yorumlanamaz veya yatırım danışmanlığı kapsamında değerlendirilmez. Yatırım danışmanlığı hizmeti; aracı kurumlar, portföy yönetim şirketleri, mevduat kabul etmeyen bankalar ile müşteri arasında imzalanacak yatırım danışmanlığı sözleşmesi çerçevesinde sunulmaktadır. Burada yer alan yatırım seçenekleri, yorumlar ve tavsiyeler; kişisel görüşlere dayanmakta olup bu görüşler mali durumunuz ile risk ve getiri tercihlerinize uygun olmayabilir. Bu nedenle sadece burada yer alan bilgilere dayanarak yatırım kararı verilmesi beklentilerinize uygun sonuçlar doğurmayabilir.



Hesap Aç



Hesap Aç
App Store



Hesap Aç
Google Play