

8 TEMMUZ 2026

## ENDEKS KONTRATLARI

| Sembol Kodu | Vade Ayı                       | Son Fiyat | Gün Adet | Gün Fark % | Gün Yüksekliği | Gün Düşüğü | Ağırlıklı Ortalama | Hacim          | Açık Poz | Poz.Değişimi | Açık Poz. Fiyat | Teorik Fiyat | Teorik Fark % |
|-------------|--------------------------------|-----------|----------|------------|----------------|------------|--------------------|----------------|----------|--------------|-----------------|--------------|---------------|
| X30YVADE    | XU030 Yakın Vade / F_XU0300826 | 17.507    | 294.894  | -0,06      | 17.788         | 17.388     | 17.597             | 51.895.186.750 | 368.183  | -2.921       | 17.891          | 17.891       | -2,15         |
| F_XU0300826 | XU030 Ağustos 2026 Vadeli      | 17.507    | 294.894  | -0,06      | 17.788         | 17.388     | 17.597             | 51.895.186.750 | 368.183  | -2.921       | 17.891          | 17.891       | -2,15         |
| F_XLBNK0826 | XLBNK Ağustos 2026 Vadeli      | 16.038    | 4.264    | 0,14       | 16.293         | 15.933     | 16.141             | 688.267.830    | 12.405   | 410          | 16.203          | 16.203       | -0,97         |
| XLBNKYVADE  | XLBNK Yakın Vade / F_XLBNK0826 | 16.038    | 4.264    | 0,14       | 16.293         | 15.933     | 16.141             | 688.267.830    | 12.405   | 410          | 16.203          | 16.203       | -0,97         |
| F_XU0301026 | XU030 Ekim 2026 Vadeli         | 18.366    | 3.551    | 0,00       | 18.634         | 18.234     | 18.473             | 655.940.470    | 4.686    | -1           | 18.956          | 18.956       | -3,14         |

## VIOP 30



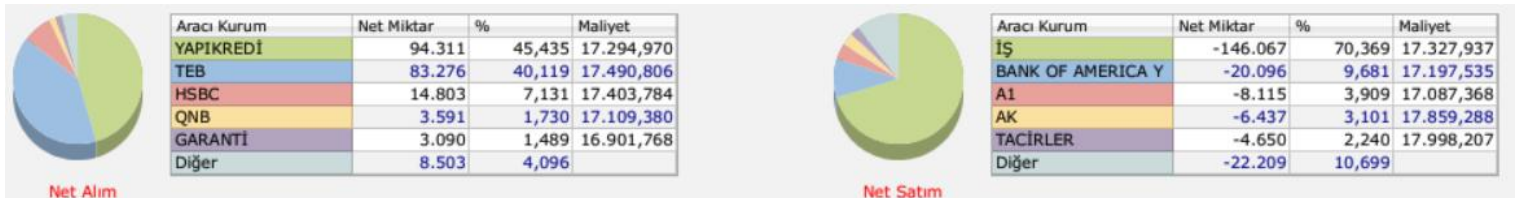
Ağustos Vadeli 30 Sözleşmesi, dünkü işlem gününü güç kayıplarının etkisiyle 17.482 seviyesinde negatif tamamladı.

Sözleşmenin 22 ve 50 günlük ortalamalarına yaklaştığı görülürken, Stokastik, Momentum ve MACD göstergeleri yükseliş eğiliminin tamamen bozulmadığına işaret ediyor. Buna karşın RSI ve MFI göstergelerindeki zayıflama, kısa vadede dalgalı seyrin devam edebileceğini gösteriyor. Olası geri çekilmelerde 17.400 seviyesi ilk destek, ardından 17.250 ve 17.050 seviyeleri takip edilebilir. Tepki alımlarında ise 17.550 seviyesi üzerinde kalıcılık sağlanması halinde yükselişin 17.650 seviyesine doğru ivme kazanması beklenebilir.

## Bist 30 Yakın Vade Aracı Kurum Dağılımı Günlük Değişim



## Bist 30 Yakın Vade Aracı Kurum Dağılımı Kümülatif Değişim



Hesap Aç



## DÖVİZ KONTRATLARI

| Sembol Kodu  | Vade Ayı                         | Son Fiyat | Gün Adet | Gün Fark % | Gün Yükselgi | Gün Düşüşü | Ağırlıklı Ortalama | Hacim         | Açık Poz  | Poz.Değişimi | Açık Poz Sayısı | Teorik Fiyat | Teorik Fark % |
|--------------|----------------------------------|-----------|----------|------------|--------------|------------|--------------------|---------------|-----------|--------------|-----------------|--------------|---------------|
| USDYVADE     | USDTRY Yakın Vade / F_USDTRY0726 | 47,65     | 140.470  | -0,03      | 47,66        | 47,62      | 47,64              | 6.691.742.711 | 4.148.446 |              | 43.973          | 47,96        | -0,67         |
| F_USDTRY0826 | USDTRY Ağustos 2026 Vadeli       | 48,81     | 144.614  | -0,06      | 48,83        | 48,79      | 48,81              | 7.059.747.655 | 2.034.253 |              | 10.022          | 49,36        | -1,11         |
| F_USDTRY0926 | USDTRY Eylül 2026 Vadeli         | 49,85     | 88.255   | -0,05      | 49,91        | 49,81      | 49,84              | 4.398.898.838 | 462.378   |              | 0               | 50,73        | -1,75         |
| F_USDTRY1226 | USDTRY Aralık 2026 Vadeli        | 53,93     | 12.787   | -0,18      | 53,99        | 53,92      | 53,96              | 690.016.206   | 781.012   |              | 526             | 54,87        | -1,70         |
| F_USDTRY0127 | USDTRY Ocak 2027 Vadeli          | 55,02     | 6.525    | -0,27      | 55,12        | 55,02      | 55,06              | 359.264.550   | 31.061    |              | 9.569           | 55,94        | -1,66         |
| F_USDTRY1126 | USDTRY Kasım 2026 Vadeli         | 52,40     | 129      | -0,16      | 52,45        | 52,34      | 52,40              | 6.759.729     | 6.100     |              | 0               | 53,48        | -1,97         |
| F_USDTRY0327 | USDTRY Mart 2027 Vadeli          | 57,74     | 511      | -0,27      | 57,85        | 57,65      | 57,77              | 29.519.469    | 11.514    |              | 0               | 58,57        | -1,38         |
| F_EURTRY0726 | EURTRY Temmuz 2026 Vadeli        | 54,46     | 73       | 0,15       | 54,50        | 54,40      | 54,44              | 3.973.772     | 7.846     |              | 0               | 54,91        |               |
| EURYVADE     | EURTRY Yakın Vade / F_EURTRY0726 | 54,46     | 73       | 0,15       | 54,50        | 54,40      | 54,44              | 3.973.772     | 7.846     |              | 0               | 54,91        |               |
| F_USDTRY1027 | USDTRY Ekim 2027 Vadeli          | 68,00     | 51       | -0,55      | 68,00        | 68,00      | 68,00              | 3.468.001     | 221       |              | 0               | 66,66        | 2,05          |
| F_EURTRY0826 | EURTRY Ağustos 2026 Vadeli       | 55,73     | 4.465    | 0,05       | 55,79        | 55,64      | 55,72              | 248.785.569   | 4.708     |              | 1.399           | 56,59        | -1,58         |
| F_USDTRY1026 | USDTRY Ekim 2026 Vadeli          | 51,04     | 3.188    | -0,13      | 51,10        | 51,01      | 51,02              | 162.656.656   | 16.001    |              | -240            | 52,09        | -2,04         |
| F_USDTRY0627 | USDTRY Haziran 2027 Vadeli       | 62,00     | 7        | -0,36      | 62,16        | 62,00      | 62,02              | 434.160       | 828       |              | 1               | 62,13        | -0,24         |
| F_USDTRY0427 | USDTRY Nisan 2027 Vadeli         | 59,10     | 1.270    | -0,63      | 59,40        | 59,05      | 59,18              | 75.164.565    | 1.149     |              | -500            | 59,60        | -0,82         |
| F_USDTRY0827 | USDTRY Ağustos 2027 Vadeli       | 65,00     | 73       | -0,42      | 65,11        | 65,00      | 65,05              | 4.748.960     | 606       |              | 6               | 64,39        | 1,11          |
| F_USDTRY0727 | USDTRY Temmuz 2027 Vadeli        | 63,50     | 44       | -0,39      | 63,67        | 63,50      | 63,59              | 2.797.996     | 550       |              | 0               | 63,10        | 0,63          |

## Dolar/TL Yakın Vade Kontratı



Dolar endeksindeki güçlü görünüm aynı. TL'nin dolar karşısındaki sınırlı değer kazanımı devam ediyor. Savaşın sönümlenmesiyle birlikte zayıf dolar temasına dönülecek olması zaten sınırlı da olsa devam eden düşüşleri derinleştirebilir. Bu doğrultuda TL'deki değer kazanımının bir süre daha devam etmesini beklemekle birlikte 48,75 seviyesi ilk destek noktası olarak takip edilebilir. Doların yeniden güç kazanması halinde ise 49,20 ve 49,40 seviyeleri yukarı yönlü hareketlerde öne çıkan direnç bölgeleri olacaktır.



Hesap Aç

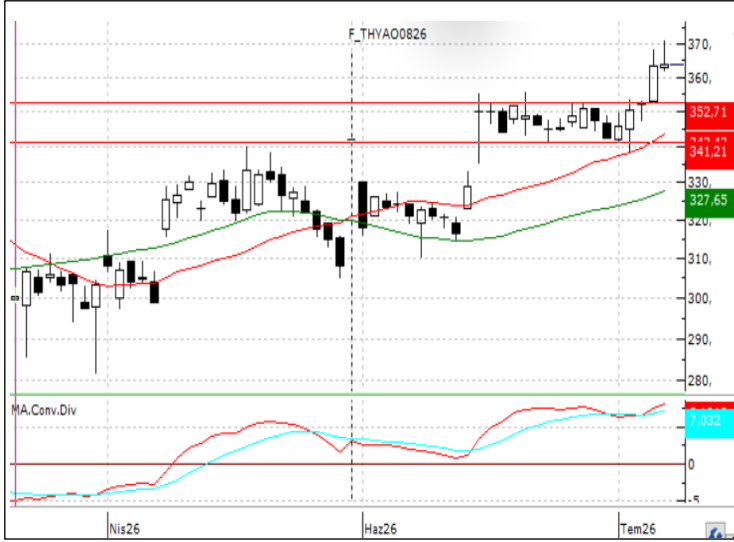
Hesabı İndir  
App Store

Hesabı İndir  
Google Play

## PAY VADELİ SÖZLEŞMESİNDE EN FAZLA İŞLEM GÖRENLER

| Sembol Kodu | Vade Ayı                         | Son Fiyat | Gün Adet  | Gün Fark % | Gün Yükselgi | Gün Düşüğü | Ağırlıklı Ortalama | Hacim         | Açık Poz. | Poz.Değişimi | Açık Poz. | Teorik Fiyat | Teorik Fark % |
|-------------|----------------------------------|-----------|-----------|------------|--------------|------------|--------------------|---------------|-----------|--------------|-----------|--------------|---------------|
| FTHYAO      | THYAO Yakın Vade / F_THYAO0726   | 354,40    | 137.935   | -0,51      | 363,1        | 352,90     | 358,03             | 4.938.856.325 | 292.476   | 3.141        | 358,21    | -0,78        |               |
| FAKBNK      | AKBNK Yakın Vade / F_AKBNK0726   | 75,27     | 388.702   | 0,07       | 76,78        | 74,71      | 75,87              | 2.948.544.195 | 894.496   | 5.744        | 75,71     | -1,18        |               |
| FASTOR      | ASTOR Yakın Vade / F_ASTOR0726   | 332,65    | 97.629    | 2,46       | 343          | 321,05     | 334,86             | 3.269.234.575 | 48.730    | -765         | 334,55    | -2,16        |               |
| FEREGL      | EREGL Yakın Vade / F_EREGL0726   | 42,08     | 417.331   | -0,82      | 42,5         | 41,36      | 41,91              | 1.749.170.194 | 682.385   | 19.309       | 42,44     | -0,62        |               |
| FISCTR      | ISCTR Yakın Vade / F_ISCTR0726   | 14,76     | 1.336.575 | 0,54       | 15,03        | 14,60      | 14,85              | 1.984.881.951 | 2.162.808 | 5.730        | 14,86     | -1,3         |               |
| FTUPRS      | TUPRS Yakın Vade / F_TUPRS0726   | 264,20    | 63.446    | 4,26       | 264,7        | 252,80     | 260,16             | 1.650.617.340 | 155.979   | -750         | 265,38    | -1,01        |               |
| FGARAN      | GARAN Yakın Vade / F_GARAN0726   | 137,10    | 75.590    | 0,18       | 139,4        | 136,10     | 138,11             | 1.043.937.440 | 276.312   | -1.583       | 138,24    | -1,1         |               |
| FSASA       | SASA Yakın Vade / F_SASA0726     | 2,37      | 4.396.504 | -1,25      | 2,41         | 2,34       | 2,38               | 1.044.836.381 | 8.205.315 | 171.769      | 2,38      | -1,1         |               |
| FBIMAS      | BIMAS Yakın Vade / F_BIMAS0726N1 | 380,10    | 20.400    | 0,21       | 384,5        | 375,1      | 381,69             | 1.557.301.660 | 33.544    | -1.639       | 384,96    | -1,26        |               |
| FKCHOL      | KCHOL Yakın Vade / F_KCHOL0726   | 193,45    | 55.340    | 0,47       | 196,55       | 191,50     | 194,39             | 1.075.764.580 | 239.652   | 4.101        | 194,61    | -0,87        |               |
| FHALKB      | HALKB Yakın Vade / F_HALKB0726   | 44,45     | 173.271   | -0,85      | 45,48        | 44,12      | 44,79              | 776.075.427   | 265.306   | 7.553        | 44,68     | -1,22        |               |
| FEKGYO      | EKGYO Yakın Vade / F_EKGYO0726   | 21,40     | 429.555   | 2          | 21,61        | 20,79      | 21,26              | 913.349.851   | 725.353   | -7.866       | 21,54     | -0,61        |               |
| FTCELL      | TCELL Yakın Vade / F_TCELL0726   | 111,05    | 66.367    | 0,14       | 111,7        | 109,55     | 110,64             | 734.270.070   | 216.633   | 4.820        | 111,3     | -0,63        |               |
| FTRALT      | TRALT Yakın Vade / F_TRALT0726   | 53,23     | 230.224   | 1,6        | 54,54        | 51,51      | 53,3               | 1.226.920.756 | 255.568   | -23.288      | 53,69     | -1,21        |               |
| FSAHOL      | SAHOL Yakın Vade / F_SAHOL0726   | 94,93     | 200.427   | -0,94      | 97,07        | 94,71      | 96,11              | 1.926.353.925 | 435.878   | 5.864        | 95,45     | -1,12        |               |
| FKRDMD      | KRDMD Yakın Vade / F_KRDMD0726   | 38,31     | 196.880   | -4,2       | 40,27        | 38,23      | 39,14              | 770.546.870   | 152.459   | 10.556       | 38,61     | -1,8         |               |
| FMGROS      | MGROS Yakın Vade / F_MGROS0726   | 661,30    | 7.378     | 1,18       | 668,1        | 648,20     | 662,91             | 489.096.290   | 13.296    | 0            | 667,05    | -0,81        |               |
| FSEISE      | SISE Yakın Vade / F_SISE0726     | 44,14     | 115.865   | -0,74      | 44,68        | 43,89      | 44,25              | 512.678.022   | 380.798   | 30.625       | 44,39     | -0,77        |               |

### F\_THYAO0826 Vadeli Kontratı



352,50–341 bandı arasında sıkışan kontratta yukarı yönlü kırılma gözlemleniyor. İndikatör ve osilatörlerdeki pozitif görünümle birlikte kontratta alıcılı seyrin devam etmesi beklenebilir. Bu doğrultuda sırasıyla 375–378 ve son olarak 380 seviyeleri direnç olarak takip edilebilir. Olası satış baskısının yeniden görülmesi durumunda ise 341 ve 334 seviyeleri destek olarak izlenebilir.

### F\_ASTOR0826 Vadeli Kontratı



Ağustos vadeli Astar kontratında, 285 seviyelerinden gelen alımlarla fiyatın yeniden hareketli ortalamalarının üzerine çıktığı gözlemleniyor. Stochastic göstergesindeki yukarı yönlü seyrin devam etmesi ve MACD'nin sıfır seviyesine yakın pozitif görünümünü korumasıyla birlikte alıcılı iştahın sürmesi beklenebilir. Alımların devam etmesi durumunda kontratta 375 ve 400 seviyelerine doğru yükseliş hareketi görülebilir. Olası satış baskısının yeniden etkili olması halinde ise 298 ve 287 seviyeleri destek olarak takip edilebilir.

## NCM INVESTMENT ARAŞTIRMA DEPARTMANI

### ÇEKİNCE

Burada yer alan tüm bilgi, yorum ve tavsiyeler; yatırımcıları bilgilendirmek amacı ile NCM Investment Menkul Değerler A.Ş. tarafından hazırlanmıştır. Burada yer alan bilgi, yorum ve tavsiyeler; hukuki veya mali tavsiye olarak yorumlanamaz veya yatırım danışmanlığı kapsamında değerlendirilmez. Yatırım danışmanlığı hizmeti; aracı kurumlar, portföy yönetim şirketleri, mevduat kabul etmeyen bankalar ile müşteri arasında imzalanacak yatırım danışmanlığı sözleşmesi çerçevesinde sunulmaktadır. Burada yer alan yatırım seçenekleri, yorumlar ve tavsiyeler; kişisel görüşlere dayanmakta olup bu görüşler mali durumunuz ile risk ve getiri tercihlerinize uygun olmayabilir. Bu nedenle sadece burada yer alan bilgilere dayanarak yatırım kararı verilmesi beklentilerinize uygun sonuçlar doğurmayabilir.



Hesap Aç



Hesap İndir  
App Store



Hesap İndir  
Google Play