

9 TEMMUZ 2026

## ENDEKS KONTRATLARI

Sembol Kodu	Vade Ayı	Son Fiyat	Gün Adet	Gün Fark %	Gün Yüksekliği	Gün Düşüğü	Ağırlıklı Ortalama	Hacim	Açık Poz	Poz.Değişimi	Açık Poz	Teorik Fiyat	Teorik Fark %
X30YVADE	XU030 Yakın Vade / F_XU0300826	17.148	384.411	-2,01	17.440	17.133	17.248	66.304.513.670	353.534	-14.649	17.444	-1,71	
F_XU0300826	XU030 Ağustos 2026 Vadeli	17.148	384.411	-2,01	17.440	17.133	17.248	66.304.513.670	353.534	-14.649	17.444	-1,71	
F_XLBNK0826	XLBNK Ağustos 2026 Vadeli	15.507	5.669	-3,33	16.015	15.475	15.677	888.739.090	12.495	90	15.646	-0,85	
XLBNKYVADE	XLBNK Yakın Vade / F_XLBNK0826	15.507	5.669	-3,33	16.015	15.475	15.677	888.739.090	12.495	90	15.646	-0,85	
F_XU0301026	XU030 Ekim 2026 Vadeli	17.979	3.245	-2,04	18.333	17.975	18.090	587.023.160	5.192	506	18.492	-2,75	

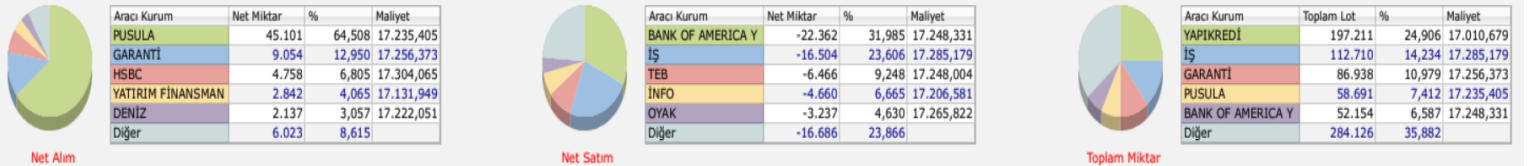
## VIOP 30



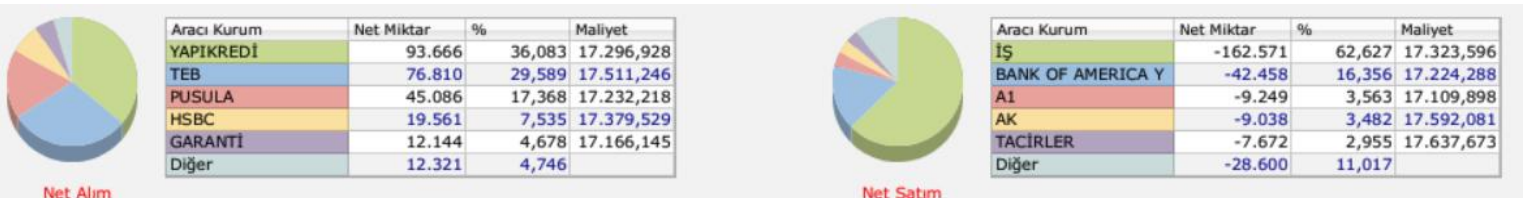
Ağustos Vadeli 30 Sözleşmesi, dünkü işlem gününü 17.213 seviyesinde negatif tamamlayarak 22 ve 50 günlük ortalamalarının altında kalmayı sürdürdü.

Stokastik, RSI, MFI, Momentum ve MACD göstergelerinin aşağı yönlü sinyal üretmesi, satış baskısının ve zayıf görünümün devam ettiğine işaret ediyor. Geri çekilmelerde 17.080 seviyesi ilk destek olarak izlenirken, bu seviyenin altına sarkılması halinde 16.900 ve 16.850 seviyeleri takip edilebilir. Olası tepki alımlarında ise 22 günlük ortalamanın bulunduğu 17.380 seviyesinin üzerinde kalıcılık sağlanması halinde yükselişlerin 17.600 seviyesine doğru ivme kazanması beklenebilir.

## Bist 30 Yakın Vade Aracı Kurum Dağılımı Günlük Değişim



## Bist 30 Yakın Vade Aracı Kurum Dağılımı Kümülatif Değişim



Hesap Aç



## DÖVİZ KONTRATLARI

Sembol Kodu	Vade Ayı	Son Fiyat	Gün Adet	Gün Fark %	Gün Yüksęđ	Gün Düşęđü	Ağırlıklı Ortalama	Hacim	Açık Poz	Açık Poz.Deęişimi Sayısı	Teorik Fiyat	Teorik Fark %
USDYVADE	USDTRY Yakın Vade / F_USDTRY0726	47,66	87.459	0,03	47,69	47,62	47,67	4.168.864.153	4.181.777	33.331	47,93	-0,58
F_USDTRY0826	USDTRY Ağustos 2026 Vadeli	48,86	40.031	0,10	48,91	48,78	48,88	1.956.554.878	2.164.779	130.526	49,33	-0,94
F_USDTRY0926	USDTRY Eylül 2026 Vadeli	49,95	55.910	0,20	50,08	49,81	49,97	2.793.910.899	544.826	82.448	50,70	-1,47
F_USDTRY1226	USDTRY Aralık 2026 Vadeli	54,21	17.188	0,52	54,24	53,93	54,16	930.897.371	783.835	2.823	54,88	-1,23
F_USDTRY0127	USDTRY Ocak 2027 Vadeli	55,32	4.618	0,55	55,32	54,98	55,13	254.599.956	35.708	4.647	55,97	-1,23
F_USDTRY1126	USDTRY Kasım 2026 Vadeli	52,62	452	0,42	52,70	52,38	52,55	23.751.973	6.041	-59	53,49	-1,65
F_USDTRY0327	USDTRY Mart 2027 Vadeli	57,90	294	0,29	58,10	57,73	57,92	17.028.840	11.541	27	58,61	-1,08
F_EURTRY0726	EURTRY Temmuz 2026 Vadeli	54,35	117	-0,16	54,47	54,32	54,36	6.359.796	7.819	-27	54,77	-0,75
EURYVADE	EURTRY Yakın Vade / F_EURTRY0726	54,35	117	-0,16	54,47	54,32	54,36	6.359.796	7.819	-27	54,77	-0,75
F_USDTRY1027	USDTRY Ekim 2027 Vadeli	68,24	10	0,35	68,24	68,11	68,16	681.558	270	49	66,76	2,06
F_EURTRY0826	EURTRY Ağustos 2026 Vadeli	55,69	560	-0,05	55,82	55,64	55,70	31.193.897	9.166	4.458	56,44	-1,33
F_USDTRY1026	USDTRY Ekim 2026 Vadeli	51,21	2.731	0,34	51,34	51,04	51,20	139.837.933	18.687	2.686	52,09	-1,70
F_USDTRY0627	USDTRY Haziran 2027 Vadeli	62,19	30	0,27	62,29	62,18	62,20	1.866.047	827	-1	62,19	0,09
F_USDTRY0427	USDTRY Nisan 2027 Vadeli	59,30	227	0,38	59,40	59,25	59,30	13.461.050	1.296	147	59,65	-0,58
F_USDTRY0827	USDTRY Ağustos 2027 Vadeli	65,11	277	0,17	65,35	65,11	65,29	18.086.261	611	5	64,47	1,16
F_USDTRY0727	USDTRY Temmuz 2027 Vadeli	63,60	10	0,08	63,69	63,60	63,65	636.455	569	19	63,17	0,72

## Dolar/TL Yakın Vade Kontratı



Dolar endeksindeki güçlü görünüm aynı. TL'nin dolar karşısındaki sınırlı değer kazanımı devam ediyor. Savaşın sönümlenmesiyle birlikte zayıf dolar temasına dönülecek olması zaten sınırlıda olsa devam eden düşüşleri derinleştirebilir. Bu doğrultuda TL'deki değer kazanımının bir süre daha devam etmesini beklemekle birlikte 48,75 seviyesi ilk destek noktası olarak takip edilebilir. Doların yeniden güç kazanması halinde ise 49,20 ve 49,40 seviyeleri yukarı yönlü hareketlerde öne çıkan direnç bölgeleri olacaktır.



Hesap Aç

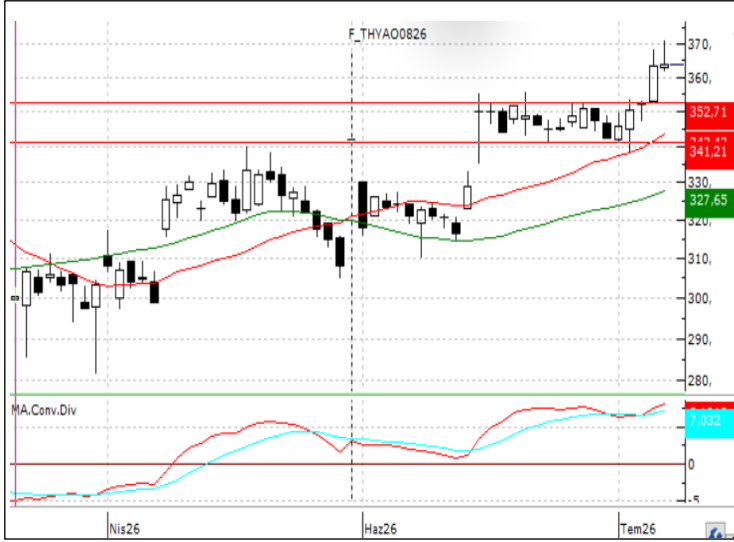
Hesabı İndir  
App Store

Hesabı İndir  
Google Play

## PAY VADELİ SÖZLEŞMESİNDE EN FAZLA İŞLEM GÖRENLER

Sembol Kodu	Vade Ayı	Son Fiyat	Gün Adet	Gün Fark %	Gün Yüksekliği	Gün Düşüğü	Ağırlıklı Ortalama	Hacim	Açık Poz.	Poz.Değişimi	Açık Fiyat	Teorik Fiyat	Teorik Fark %
FTHYAO	THYAO Yakın Vade / F_THYAO0726	338,75	205.259	-4,62	355	336,95	344,46	7.070.270.340	297.711	5.235	341,13	341,13	-0,58
FAKBNK	AKBNK Yakın Vade / F_AKBNK0726	72,34	531.694	-3,88	75,1	72,2	73,36	3.900.434.147	906.883	12.387	72,59	72,59	-0,55
FASTOR	ASTOR Yakın Vade / F_ASTOR0726	323,10	91.455	-2,81	332	315,65	323,34	2.957.095.305	49.481	751	326,23	326,23	-0,64
FEREGL	EREGL Yakın Vade / F_EREGL0726	40,75	412.682	-2,98	42,08	40,26	40,93	1.689.276.448	684.509	2.124	41,04	41,04	-0,4
FISCTR	ISCTR Yakın Vade / F_ISCTR0726	14,41	1.665.303	-2,24	14,77	14,15	14,43	2.402.502.111	2.146.298	-16.510	14,47	14,47	-0,5
FTUPRS	TUPRS Yakın Vade / F_TUPRS0726	262,00	93.669	-0,59	270,75	260,85	266	2.491.622.185	154.839	-1.140	263,56	263,56	-0,76
FGARAN	GARAN Yakın Vade / F_GARAN0726	133,05	90.053	-3,1	137,2	132,15	134,14	1.207.999.745	272.456	-3.856	133,99	133,99	-0,76
FSASA	SASA Yakın Vade / F_SASA0726	2,27	4.470.011	-4,22	2,37	2,27	2,32	1.035.916.907	8.438.105	232.790	2,29	2,29	-1,16
FBIMAS	BIMAS Yakın Vade / F_BIMAS0726N1	383,00	18.419	0,55	384,65	372,4	379,54	1.398.137.310	33.226	-318	386,09	386,09	-0,87
FKCHOL	KCHOL Yakın Vade / F_KCHOL0726	187,75	70.789	-2,9	192,85	187,75	189,76	1.343.303.100	237.392	-2.260	189,06	189,06	-0,71
FHALKB	HALKB Yakın Vade / F_HALKB0726	42,85	171.746	-3,25	44,45	42,72	43,46	746.467.288	289.974	24.668	43,09	43,09	-0,64
FEKGYO	EKGYO Yakın Vade / F_EKGYO0726	20,74	516.625	-2,95	21,27	20,69	20,97	1.083.616.944	733.657	8.304	20,96	20,96	-0,89
FTCELL	TCELL Yakın Vade / F_TCELL0726	107,55	70.532	-2,45	110,9	106,05	107,72	759.746.365	218.789	2.156	108,3	108,3	-0,71
FTRALT	TRALT Yakın Vade / F_TRALT0726	52,30	252.498	-1,95	53,36	51,60	52,24	1.318.955.157	244.248	-11.320	52,66	52,66	-0,55
FSAHOL	SAHOL Yakın Vade / F_SAHOL0726	91,98	126.262	-3	94,69	91,36	92,81	1.171.779.254	422.953	-12.925	92,48	92,48	-0,55
FKRDMD	KRDMD Yakın Vade / F_KRDMD0726	37,10	181.139	-3,21	38,19	36,48	37,25	674.749.604	172.541	20.082	37,3	37,3	-0,71
FMGROS	MGROS Yakın Vade / F_MGROS0726	652,10	4.996	-0,91	664,9	648,50	654,52	326.998.120	12.592	-704	657,09	657,09	-0,64
FSISE	SISE Yakın Vade / F_SISE0726	42,56	105.142	-3,45	44	42,47	42,97	451.830.647	400.799	20.001	42,76	42,76	-0,55

### F\_THYAO0826 Vadeli Kontratı



354,25 – 342,25 bandı arasında sıkışan kontrat, olumsuz haber akışlarının etkisiyle sert satış baskısına maruz kalsa da 22 günlük hareketli ortalamasından destek bulmuş görünüyor. 22 günlük ortalamanın üzerinde ve yatay bant içerisinde fiyatlanmayı sürdüren kontratta, MACD göstergesinin sıfır seviyesinin üzerindeki seyri koruması alıcılı iştahın yeniden güç kazanabileceğine işaret ediyor. Bu doğrultuda 370,00 seviyesi ana direnç olarak takip edilebilir. Olası satış baskısının yeniden güç kazanması durumunda ise 340,00 ve 330,00 seviyeleri destek konumunda izlenebilir.

### F\_EREGL0826 Vadeli Kontratı



44,65 – 40,88 bandı arasındaki sıkışmanın devam ettiğini gözlemlediğimiz kontratta, hareketin yönü bu dar bant aralığından ne yöne doğru kırılacağı ile belli olacak. 22 günlük ortalaması olan 42 seviyesinin üzerinde kapanışlarda sırasıyla 44,65 - 45,00 ve 47,50 seviyeleri direnç olarak takip edilebilir. 41 seviyesinin altında kapanışlarda 40,80 – 40,00 seviyeleri destek olarak takip edilebilir.

## NCM INVESTMENT ARAŞTIRMA DEPARTMANI

### ÇEKİNCE

Burada yer alan tüm bilgi, yorum ve tavsiyeler; yatırımcıları bilgilendirmek amacı ile NCM Investment Menkul Değerler A.Ş. tarafından hazırlanmıştır. Burada yer alan bilgi, yorum ve tavsiyeler; hukuki veya mali tavsiye olarak yorumlanamaz veya yatırım danışmanlığı kapsamında değerlendirilmez. Yatırım danışmanlığı hizmeti; aracı kurumlar, portföy yönetim şirketleri, mevduat kabul etmeyen bankalar ile müşteri arasında imzalanacak yatırım danışmanlığı sözleşmesi çerçevesinde sunulmaktadır. Burada yer alan yatırım seçenekleri, yorumlar ve tavsiyeler; kişisel görüşlere dayanmakta olup bu görüşler mali durumunuz ile risk ve getiri tercihlerinize uygun olmayabilir. Bu nedenle sadece burada yer alan bilgilere dayanarak yatırım kararı verilmesi beklentilerinize uygun sonuçlar doğurmayabilir.



Hesap Aç



Hesap Aç  
App Store



Hesap Aç  
Google Play