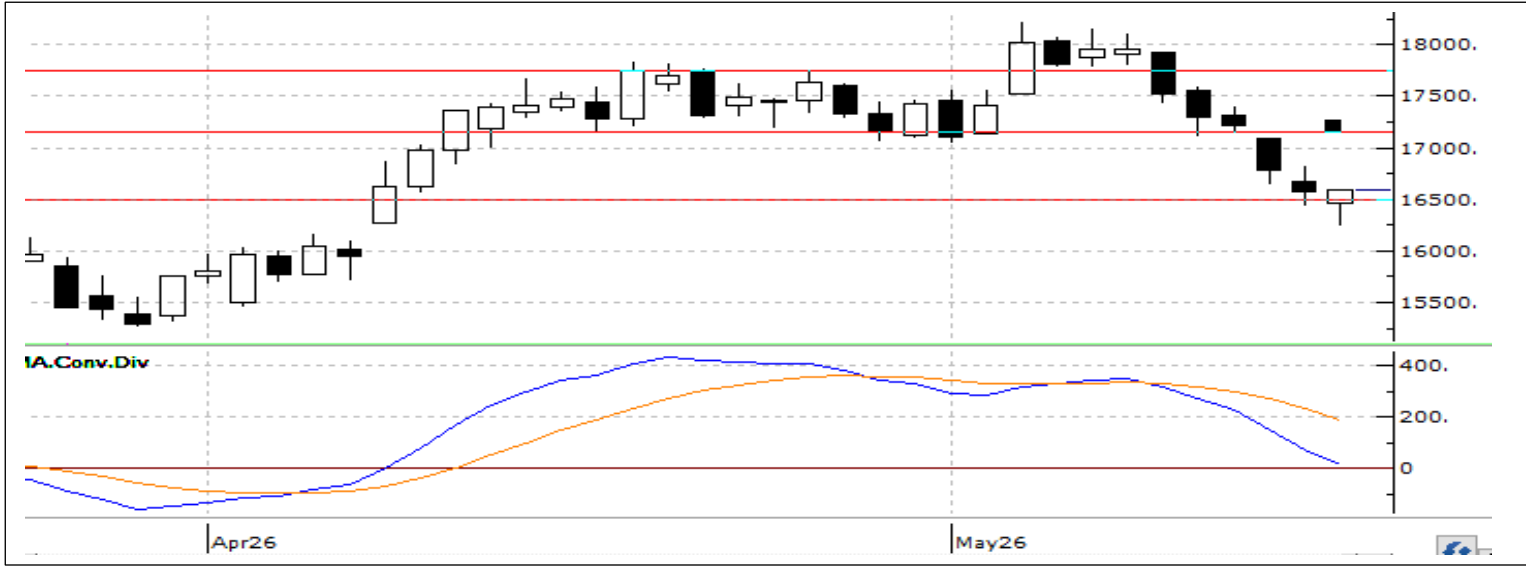


21 MAYIS 2026

## ENDEKS KONTRATLARI

Sembol Kodu	Vade Ayı	Son Fiyat	Gün Adet	Gün Fark %	Gün Yükselişi	Gün Düşüşü	Gün Ağırlıklı Ortalama	Hacim	Açık Poz	Açık Poz. Değişimi	Teorik Fiyat	Teorik Fark
F_XU0300626	XU030 Haziran 2026 Vadeli	16,513	269,559	0.09	16,591	16,239	16,431	44,288,572,400	440,143	10,470	16,693	-1.14
F_XU0300826	XU030 Ağustos 2026 Vadeli	17,407	9,230	-0.06	17,476	17,145	17,322	1,598,812,180	19,568	-432	17,851	-2.59
F_XU0301026	XU030 Ekim 2026 Vadeli	18,165	1,466	-0.79	18,222	17,965	18,078	265,029,280	649	52	18,916	-3.67
XLBNKYVADE	XLBNK Yakın Vade / F_XLBNK0626	15,051	3,149	-0.95	15,174	14,846	15,012	472,737,330	8,136	-119	15,107	0.76

## VİOP 30



Haziran Vadeli 30 Sözleşmesi, dünkü işlem gününde yaşanan güç kaybına rağmen toparlanma çabasıyla günü pozitif bölgede tamamladı ve akşam seansında 16.585 seviyesine yükseldi. Sözleşmenin hâlen 22 ve 50 günlük ortalamalarının altında seyretmesi zayıf görünümün sürdüğüne işaret ederken, Stokastik, RSI, Momentum ve MACD göstergeleri de kısa vadeli baskının devam ettiğini gösteriyor. Buna karşın MFI göstergesindeki toparlanma tepki alımlarının gündemde kalabileceğine işaret ediyor.

Yukarı yönlü hareketlerde 16.700 seviyesi kritik direnç konumunda bulunurken, bu seviyenin aşılması halinde 16.867 seviyesi hedeflenebilir. Olası geri çekilmelerde ise 16.450 seviyesi ilk destek olarak izlenirken, aşağı yönlü kırılması durumunda 16.272 ve 16.094 seviyeleri takip edilebilir.

### Bist 30 Yakın Vade Aracı Kurum Dağılımı Günlük Değişim

Aracı Kurum	Net Miktar	%	Maliyet
YAPIKREDİ	5,425	20.170	16,594.330
İNFO	3,358	12.485	16,424.198
TACİRLER	3,187	11.849	16,419.119
OYAK	2,734	10.165	16,526.480
BANK OF AMERICA YB	2,437	9.061	16,760.334
Diğer	9,755	36.269	

Net Alım

Aracı Kurum	Net Miktar	%	Maliyet
İŞ	-7,021	26.104	16,558.226
TEB	-5,550	20.635	16,453.739
AK	-4,849	18.029	16,441.165
GARANTİ	-4,652	17.296	16,496.469
DESTEK YATIRIM	-1,509	5.610	16,386.875
Diğer	-3,315	12.325	

Net Satım

### Bist 30 Yakın Vade Aracı Kurum Dağılımı Kümülatif Değişim

Aracı Kurum	Net Miktar	%	Maliyet
YAPIKREDİ	126,264	46.296	17,184.137
TEB	94,395	34.611	16,878.714
YATIRIM FİNANSMAN	12,771	4.683	16,966.326
HSBC	12,637	4.633	17,594.577
TERA	6,442	2.362	17,699.458
Diğer	20,224	7.415	

Net Alım

Aracı Kurum	Net Miktar	%	Maliyet
İŞ	-118,628	43.496	17,173.145
BANK OF AMERICA YB	-73,650	27.004	17,357.677
AK	-19,722	7.231	17,245.116
GARANTİ	-17,253	6.326	16,664.712
STRATEJİ	-7,733	2.835	17,020.905
Diğer	-35,747	13.107	

Net Satım

## DÖVİZ KONTRATLARI

Sembol Kodu	Vade Ayı	Son Fiyat	Gün Adet	Gün Fark %	Gün Yükselişi	Gün Düşüşü	Ağırlıklı Ortalama	Hacim	Açık Poz	Açık Poz. Değişimi Sayısı	Teorik Fiyat	Teorik Fark
F_EURTRY0626	EURTRY Haziran 2026 Vadeli	55.038	211	-0.46	55.186	55.01	55.1023	19,452,904,915	3,768	16.00	55.3091	0.2167
F_EURTRY1226	EURTRY Aralık 2026 Vadeli	66.155	80	-0.05	66.155	65.808	66.0616	13,397,819,995	842	-24.00	65.7668	0.8359
F_USDTRY0127	USDTRY Ocak 2027 Vadeli	57.27	12	-0.11	57.377	57.27	57.3087	2,263,990,736	1,322	0.00	57.3457	0.3705
F_USDTRY0227	USDTRY Şubat 2027 Vadeli	58.7	24	-0.01	58.798	58.633	58.7055	106,877,537	841	0.00	58.3391	0.6709
F_USDTRY0327	USDTRY Mart 2027 Vadeli	60.2	951	0.12	60.239	60.112	60.2001	57,250,308	8,306	11.00	59.7863	0.8601
F_USDTRY0427	USDTRY Nisan 2027 Vadeli	61.698	5	0.19	61.698	61.68	61.6892	11,626,580	2,551	2.00	61.0943	1.0183
F_USDTRY0526	USDTRY Mayıs 2026 Vadeli	45.751	292810	-0.06	45.777	45.733	45.7548	7,014,170	1,909,011	-85,447.00	45.825	-0.0457
F_USDTRY0527	USDTRY Mayıs 2027 Vadeli	62.997	2	0.17	62.997	62.977	62.987	5,284,931	819	8.00	62.1118	1.35
F_USDTRY0626	USDTRY Haziran 2026 Vadeli	47.283	411217	-0.06	47.322	47.272	47.306	4,998,882	1,332,550	140,163.00	47.4926	-0.4842
F_USDTRY0627	USDTRY Haziran 2027 Vadeli	64.35	109	0.43	64.351	64.35	64.3502	1,408,933	952	9.00	63.3799	2.5135
F_USDTRY0726	USDTRY Temmuz 2026 Vadeli	48.601	46498	-0.23	48.719	48.561	48.6901	687,704	170,796	10,451.00	48.9738	-0.6222

## Dolar/TL Yakın Vade Kontratı



Geride bıraktığımız vadede genel anlamda TL'nin Dolar karşısında değer kaybetmeye devam ettiğini gördük. Genel görüntünün yeni vadede de değişmeyeceğini düşünmekle beraber küresel piyasalarda jeopolitik risk artışları sebebiyle gelişmekte olan ülke para birimlerindeki zayıflığın da devam etmesini bekliyoruz. Yeni haftada volatilitenin de artması beklenebilir. USD/TRY için 45,19 seviye si kısa vadede direnç seviyesi olarak takip edilebilir. Bu seviyenin üstünde alımların 45,60 seviyesine doğru devam etmesi beklenebilir. 44,72 seviyesi ana destek seviyesi olarak takip edilmeye devam ediyor.



Hesap Aç

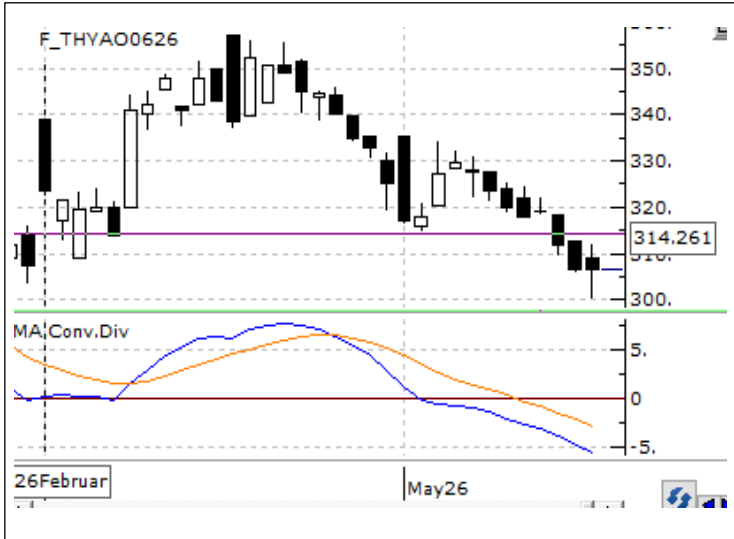
Hesabı İndir  
App Store

Hesabı İndir  
Google Play

## PAY VADELİ SÖZLEŞMESİNDE EN FAZLA İŞLEM GÖRENLER

Sembol Kodu	Vade Ayı	Son Fiyat	Gün Adet	Gün Fark %	Gün Yüksekliği	Gün Düşüğü	Ağırlıklı Ortalama	Hacim	Açık Poz.	Açık Poz. Değeri	Teorik Fiyat	Teorik Fark
FAKBNK	AKBNK Yakın Vade / F_AKBNK0526	69.92	677,895	-1.31	70.5	69.3	69.87	4,735,351,387	708,355	-44,264	69.48	0.16
FSASA	SASA Yakın Vade / F_SASA0526	2.85	7,832,449	4.01	2.88	2.73	2.81	3,545,613,675	7,890,808	-1,039,326	2.83	0.37
FASTOR	ASTOR Yakın Vade / F_ASTOR0526	346.7	83,232	9.99	346.7	311.85	333.43	3,051,208,485	38,808	-2,419	346.14	0.01
FYKBNK	YKBNK Yakın Vade / F_YKBNK0526	36.1	777,156	-1.74	36.73	35.55	36.1	2,806,008,314	750,594	-65,594	35.88	0.5
FASELS	ASELS Yakın Vade / F_ASELS0526	397.9	76,405	-2.15	407	392.8	399.35	2,775,184,620	77,547	-6,117	395.66	1.11
FISCTR	ISCTR Yakın Vade / F_ISCTR0526	13.83	1,733,853	-0.43	13.94	13.67	13.83	2,397,818,894	1,726,659	-242,357	13.78	0.61
FTHYAO	THYAO Yakın Vade / F_THYAO0526	297.6	119,242	-0.15	303	291.9	297.34	2,198,737,487	215,052	-19,424	296.62	0.67
FTUPRS	TUPRS Yakın Vade / F_TUPRS0526	252	52,689	-1.56	257.95	250.75	252.93	1,837,171,830	99,925	-5,256	251.37	-1.6
FEREGL	EREGL Yakın Vade / F_EREGL0526	39	352,668	0.13	39.55	38.3	38.94	1,805,181,040	442,210	-67,536	38.85	0.51
FKONTR	KONTR Yakın Vade / F_KONTR0526	8.85	575,211	9.94	8.85	7.85	8.45	1,580,729,255	322,385	-153,646	8.83	-1.42

### F\_THYAO0626 Vadeli Kontratı



Haziran Vadeli THYAO Sözleşmesinde yatay görünümün yukarı yönlü kırıldığı görülüyor. 325.30 seviyesi üzerinde haftalık kapanış alınmadıkça satış baskısının canlı kalabileceğini değerlendirdiğimiz kontratta satışların derinleşmesi halinde 303 seviyesi destek olarak takip edilebilir. 325 seviyesi üzerinde kapanışların alınmaya başladığı senaryolarda ise sırasıyla 333 ve 344 seviyeleri direnç olarak takip edilebilir.

### F\_EREGL0526 Vadeli Kontratı



Mayıs Vadeli EREGL Sözleşmesinde satış baskısının canlı kaldığı gözlemleniyor. Teknik göstergelerdeki olumsuz görünüm devam etmekle beraber 38.920 seviyesi üzerinde günlük kapanışların alınmaya başlanması halinde 41 seviyesine doğru bir tepki yükselişinin gelebileceği değerlendiriliyor. 38.90 altında kalınması halinde ise satışların 35 seviyesine doğru derinleşebileceği değerlendiriliyor.

## Pay Vadeli Kontratlar Destek- Direnç Tablosu

Sembol	Kapanış	Destek 1	Destek 2	Destek 3	Direnç 1	Direnç 2	Direnç 3
AEFES Yakin Vade / F_AEFES0526	19.97	19.45	18.87	18.57	20.33	20.63	21.21
AKBNK Yakin Vade / F_AKBNK0526	69.90	69.31	68.71	68.11	70.51	71.11	71.71
AKSEN Yakin Vade / F_AKSEN0526	80.97	79.77	78.25	77.23	82.31	83.33	84.85
ALARK Yakin Vade / F_ALARK0526	96.52	93.37	90.75	88.92	97.82	99.65	102.27
ARCLK Yakin Vade / F_ARCLK0526	108.80	107.73	106.57	105.63	109.83	110.77	111.93
ASELS Yakin Vade / F_ASELS0526	397.75	391.47	385.03	377.27	405.67	413.43	419.87
ASTOR Yakin Vade / F_ASTOR0526	346.70	323.47	300.23	288.62	358.32	369.93	393.17
BIMAS Yakin Vade / F_BIMAS0526N1	396.70	389.08	381.57	374.83	403.33	410.07	417.58
BRSAN Yakin Vade / F_BRSAN0526	493.35	482.30	470.55	451.25	513.35	532.65	544.40
CIMSA Yakin Vade / F_CIMSA0526	52.61	51.42	49.99	48.96	53.88	54.91	56.34
DOAS Yakin Vade / F_DOAS0526	186.95	181.18	174.57	170.93	191.43	195.07	201.68
DOHOL Yakin Vade / F_DOHOL0526	23.66	22.89	22.19	21.79	23.99	24.39	25.09
ECILC Yakin Vade / F_ECILC0324	0.00	49.94	49.28	48.38	51.50	52.40	53.06
EKGYO Yakin Vade / F_EKGYO0526	20.06	19.77	19.54	19.32	20.22	20.44	20.67
ENJSA Yakin Vade / F_ENJSA0526	115.05	113.45	111.70	110.70	116.20	117.20	118.95
ENKAI Yakin Vade / F_ENKAI0526	99.78	97.59	95.35	93.87	101.31	102.79	105.03
EREGL Yakin Vade / F_EREGL0526	38.99	38.35	37.70	37.10	39.60	40.20	40.85
FROTO Yakin Vade / F_FROTO0526	87.60	86.25	84.81	83.50	89.00	90.31	91.75
GARAN Yakin Vade / F_GARAN0526	131.25	129.27	127.23	125.72	132.82	134.33	136.37
GUBRF Yakin Vade / F_GUBRF0526	566.70	559.50	550.70	541.10	577.90	587.50	596.30
HALKB Yakin Vade / F_HALKB0526	39.41	38.51	37.45	36.33	40.69	41.81	42.87
HEKTS Yakin Vade / F_HEKTS0526	4.04	3.89	3.73	3.56	4.22	4.39	4.55
ISCTR Yakin Vade / F_ISCTR0526	13.84	13.69	13.54	13.42	13.96	14.08	14.23
ISGYO Yakin Vade / F_ISGYO0324	0.00	14.20	13.82	13.60	14.80	15.02	15.40
KARSN Yakin Vade / F_KARSN0324	0.00	9.74	9.38	9.13	10.35	10.60	10.96
KCHOL Yakin Vade / F_KCHOL0526	198.30	195.18	191.92	189.78	200.58	202.72	205.98
KONTR Yakin Vade / F_KONTR0526	8.85	8.18	7.52	7.18	9.18	9.52	10.18
KRDMD Yakin Vade / F_KRDMD0526	40.63	39.10	37.51	36.64	41.56	42.43	44.02
MGROS Yakin Vade / F_MGROS0526	690.30	673.23	655.87	646.63	699.83	709.07	726.43
ODAS Yakin Vade / F_ODAS0526	7.25	7.14	7.02	6.90	7.38	7.50	7.62
OYAKC Yakin Vade / F_OYAKC0526	21.36	21.09	20.77	20.48	21.70	21.99	22.31
PETKM Yakin Vade / F_PETKM0526	24.56	23.99	23.50	22.66	25.32	26.16	26.65
PGSUS Yakin Vade / F_PGSUS0526	174.35	170.92	167.63	165.47	176.37	178.53	181.82
SAHOL Yakin Vade / F_SAHOL0526	93.71	92.36	90.94	89.94	94.78	95.78	97.20
SASA Yakin Vade / F_SASA0526	2.85	2.76	2.67	2.61	2.91	2.97	3.06
SISE Yakin Vade / F_SISE0526	46.67	45.91	45.09	44.66	47.16	47.59	48.41
SKBNK Yakin Vade / F_SKBNK0324	0.00	4.08	4.01	3.95	4.21	4.27	4.34
SOKM Yakin Vade / F_SOKM0526	50.50	49.59	48.80	48.30	50.88	51.38	52.17
TAVHL Yakin Vade / F_TAVHL0526	262.50	254.97	246.93	242.92	267.02	271.03	279.07
TCELL Yakin Vade / F_TCELL0526	109.45	106.37	103.38	101.67	111.07	112.78	115.77
THYAO Yakin Vade / F_THYAO0526	297.50	292.00	286.40	280.90	303.10	308.60	314.20
TKFEN Yakin Vade / F_TKFEN0526	133.40	129.28	125.37	121.53	137.03	140.87	144.78
TOASO Yakin Vade / F_TOASO0526	292.45	285.63	278.87	272.13	299.13	305.87	312.63
TRALT Yakin Vade / F_TRALT0526	45.49	44.36	43.28	42.06	46.66	47.88	48.96
TRMET Yakin Vade / F_TRMET0526	113.90	110.78	107.87	103.63	117.93	122.17	125.08
TSKB Yakin Vade / F_TSKB0526	11.89	11.76	11.60	11.48	12.04	12.16	12.32
TTKOM Yakin Vade / F_TTKOM0526	62.64	61.53	60.67	59.80	63.26	64.13	64.99
TUPRS Yakin Vade / F_TUPRS0526	252.75	249.18	246.37	241.98	256.38	260.77	263.58
ULKER Yakin Vade / F_ULKER0526	120.30	118.90	117.20	115.90	121.90	123.20	124.90
VAKBN Yakin Vade / F_VAKBN0526	30.78	30.52	30.20	29.78	31.26	31.68	32.00
VESTL Yakin Vade / F_VESTL0526	27.27	26.86	26.52	26.12	27.60	28.00	28.34



Hesap Aç

Hesabın İndir  
App Store

Hesabın İndir  
Google Play

# VIOP BÜLTEN

21 MAYIS 2026

## NCM INVESTMENT ARAŞTIRMA DEPARTMANI

### ÇEKİNCE

Burada yer alan tüm bilgi, yorum ve tavsiyeler; yatırımcıları bilgilendirmek amacı ile NCM Investment Menkul Değerler A.Ş. tarafından hazırlanmıştır. Burada yer alan bilgi, yorum ve tavsiyeler; hukuki veya mali tavsiye olarak yorumlanamaz veya yatırım danışmanlığı kapsamında değerlendirilmez. Yatırım danışmanlığı hizmeti; aracı kurumlar, portföy yönetim şirketleri, mevduat kabul etmeyen bankalar ile müşteri arasında imzalanacak yatırım danışmanlığı sözleşmesi çerçevesinde sunulmaktadır. Burada yer alan yatırım seçenekleri, yorumlar ve tavsiyeler; kişisel görüşlere dayanmakta olup bu görüşler mali durumunuz ile risk ve getiri tercihlerinize uygun olmayabilir. Bu nedenle sadece burada yer alan bilgilere dayanarak yatırım kararı verilmesi beklentilerinize uygun sonuçlar doğurmayabilir.



Hesap Aç



Hemen İndir  
App Store



Hemen İndir  
Google Play