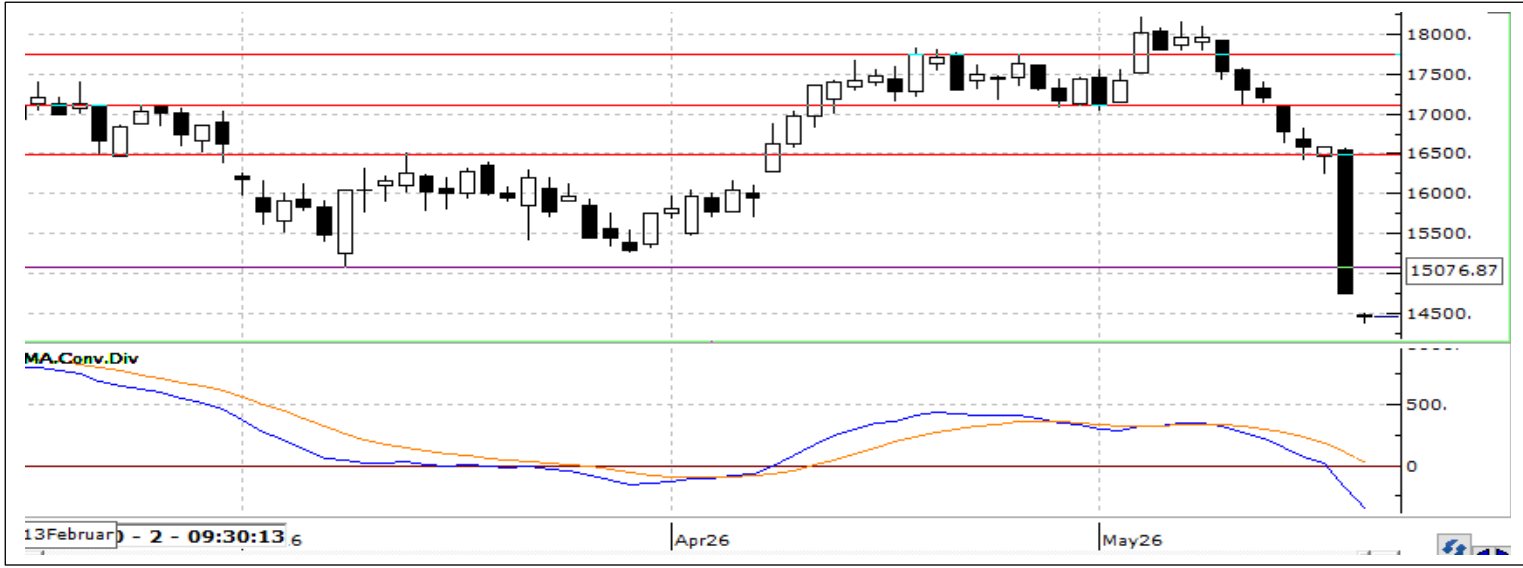


22 MAYIS 2026

ENDEKS KONTRATLARI

Sembol Kodu	Vade Ayı	Son Fiyat	Gün Adet	Gün Fark %	Gün Yüksekliği	Gün Düşüğü	Gün Ağırlıklı Ortalama	Hacim	Açık Poz	Açık Poz. Değişim	Teorik Fiyat	Teorik Fark
F_XU0300626	XU030 Haziran 2026 Vadeli	14,856	356,336	-10.00	16,559	14,856	15,990	56,977,911,110	443,075	2,932	15,705	-5.40
F_XU0300826	XU030 Ağustos 2026 Vadeli	15,662	12,919	-10.00	17,495	15,662	16,743	2,163,023,640	19,556	-12	16,792	-6.73
F_XU0301026	XU030 Ekim 2026 Vadeli	16,370	1,883	-9.99	18,145	16,370	17,601	331,434,030	2,040	1,391	17,792	-7.99
XLBNKYVADE	XLBNK Yakın Vade / F_XLBNK0626	13,599	6,386	-9.61	15,200	13,540	14,445	922,431,790	8,146	10	13,786	-1.56

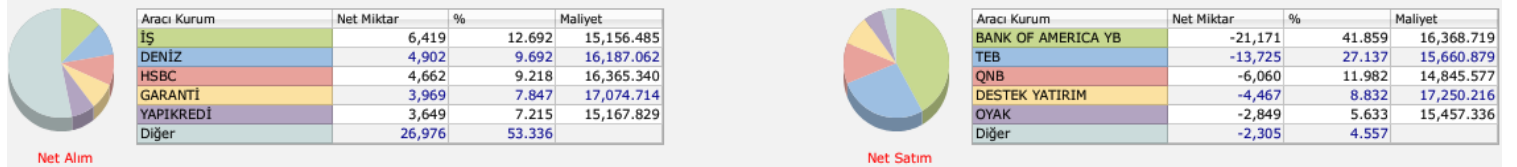
VIOP 30



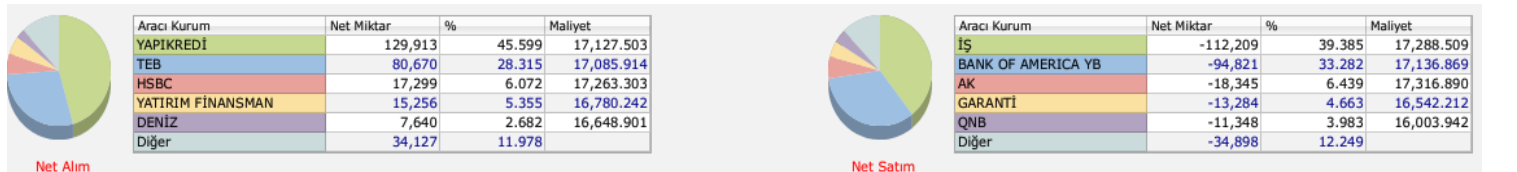
Haziran Vadeli 30 Sözleşmesi'nde siyasi haber akışlarının etkisiyle satış baskısı derinleşirken, sözleşme akşam seansında normal seansa göre 105 puan gerileyerek 14.751 seviyesinden kapanış gerçekleştirdi. Ayrıca fiyatın 22 ve 50 günlük ortalamalarından belirgin şekilde uzaklaştığı görülüyor.

Teknik göstergelerde Stokastik, RSI, MFI, Momentum ve MACD'nin eş zamanlı aşağı yönlü sinyal üretmesi kısa vadeli görünümde satış baskısının güç kazandığına ve momentum kaybının sürdüğüne işaret ediyor. Bu çerçevede 14.550 seviyesi kısa vadeli destek olarak öne çıkarken, bu seviyenin altına sarkılması halinde 14.350 ve 14.200 seviyeleri takip edilebilir. Olası tepki alımlarında ise 15.000 seviyesi üzerindeki kalıcılık önem taşıırken, bu seviyenin aşılması durumunda yükselişlerin 15.300 seviyesine doğru ivme kazanması beklenebilir.

Bist 30 Yakın Vade Aracı Kurum Dağılımı Günlük Değişim



Bist 30 Yakın Vade Aracı Kurum Dağılımı Kümülatif Değişim



DÖVİZ KONTRATLARI

Sembol Kodu	Vade Ayı	Son Fiyat	Gün Adet	Gün Fark %	Gün Yükselişi	Gün Düşüşü	Ağırlıklı Ortalama	Hacim	Açık Poz	Poz.Değişimi Sayısı	Açık Poz	Teorik Fiyat	Teorik Fark
F_EURTRY0626	EURTRY Haziran 2026 Vadeli	55.478	2,533	0.58	55.478	54.9	55.2397	139,922,146	3,781	13	55.3326	0.64	
F_EURTRY1226	EURTRY Aralık 2026 Vadeli	66.505	34	0.66	67.3	66.033	66.4176	2,258,197	873	31	65.7628	1.65	
F_USDTRY0127	USDTRY Ocak 2027 Vadeli	58.77	35	2.55	58.77	57.36	57.5644	2,014,753	1,322	0	57.2742	1.58	
F_USDTRY0227	USDTRY Subat 2027 Vadeli	59.8	28	1.87	59.8	58.797	59.1308	1,655,663	842	1	58.2514	2.61	
F_USDTRY0327	USDTRY Mart 2027 Vadeli	60.888	644	1.15	61.003	60.248	60.5136	38,970,732	9,060	754	59.6931	2.54	
F_USDTRY0427	USDTRY Nisan 2027 Vadeli	63	258	2.13	67.857	61.641	62.0391	16,006,097	2,549	-2	60.9961	3.71	
F_USDTRY0526	USDTRY Mayıs 2026 Vadeli	45.795	561,175	0.1	45.903	45.709	45.7392	25,666,582,046	1,753,870	-155,141	45.7873	0.06	
F_USDTRY0527	USDTRY Mayıs 2027 Vadeli	64.5	34	2.4	64.5	62.997	63.5036	2,159,123	821	2	62.0274	7.45	
F_USDTRY0626	USDTRY Haziran 2026 Vadeli	47.642	691,164	0.76	47.788	47.26	47.3799	32,739,556,526	1,622,246	289,696	47.4552	0.46	
F_USDTRY0627	USDTRY Haziran 2027 Vadeli	65.45	36	1.71	65.45	64.49	64.8387	2,334,192	952	0	63.2921	6.74	
F_USDTRY0726	USDTRY Temmuz 2026 Vadeli	49.1	57,837	1.01	49.3	48.59	48.7193	2,817,777,026	211,749	40,953	48.9366	0.46	
F_USDTRY0727	USDTRY Temmuz 2027 Vadeli	66.097	11	1.36	66.097	65.796	65.92	725,120	451	0	64.5498	7.10	
F_USDTRY0826	USDTRY Ağustos 2026 Vadeli	50.559	26,437	1.05	50.599	50.04	50.1777	1,326,548,456	434,379	1,304	50.4465	0.26	
F_USDTRY0926	USDTRY Eylül 2026 Vadeli	52.221	1,587	1.4	52.221	51.46	51.7173	82,075,378	11,192	-6	51.8526	0.41	

Dolar/TL Yakın Vade Kontratı



Geride bıraktığımız vadede genel anlamda TL'nin Dolar karşısında değer kaybetmeye devam ettiğini gördük. Genel görüntünün yeni vadede de değişmeyeceğini düşünmekle beraber küresel piyasalarda jeopolitik risk artışları sebebiyle gelişmekte olan ülke para birimlerindeki zayıflığın da devam etmesini bekliyoruz. Yeni haftada volatilitenin de artması beklenebilir. USD/TRY için 47,80 seviye si kısa vadede direnç seviyesi olarak takip edilebilir. Bu seviyenin üstünde alımların 48,25 seviyesine doğru devam etmesi beklenebilir. 47,25 seviyesi ana destek seviyesi olarak takip edilmeye devam ediyor.



Hesap Aç

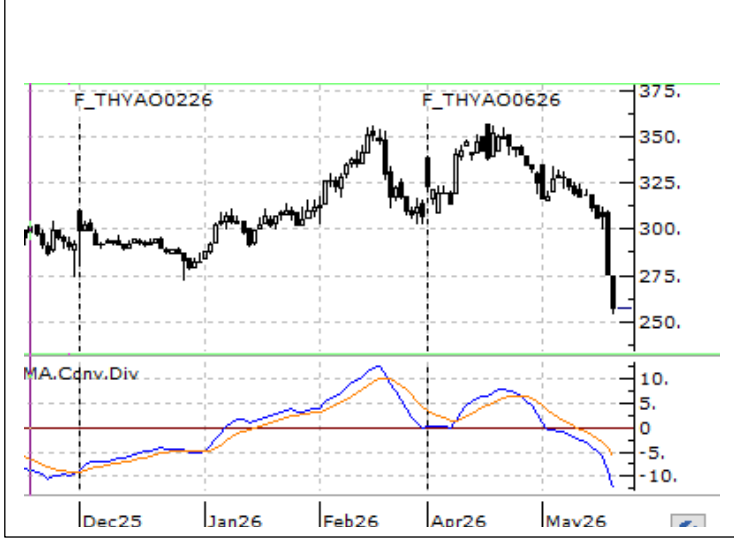
Hesabın İndir
App Store

Hesabın İndir
Google Play

PAY VADELİ SÖZLEŞMESİNDE EN FAZLA İŞLEM GÖRENLER

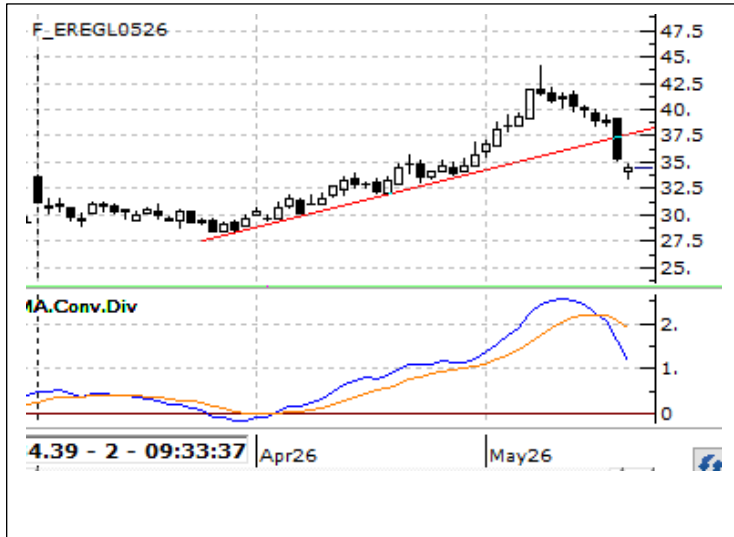
Sembol Kodu	Vade Ayı	Son Fiyat	Gün Adet	Gün Fark %	Gün Yükselişi	Gün Düşüşü	Ağırlıklı Ortalama	Hacim	Açık Poz.	Açık Poz.Değişimi Sayısı Değişimi	Teorik Fiyat	Teorik Fark
FAKBNK	AKBNK Yakın Vade / F_AKBNK0526	62.91	780,629	-10.00	70.32	62.91	68.03	7,130,812,715	616,429	-91,926	62.34	0.92
FSASA	SASA Yakın Vade / F_SASA0526	2.57	8,898,757	-9.82	2.86	2.57	2.74	5,320,917,147	7,507,856	-382,952	2.54	1.36
FASTOR	ASTOR Yakın Vade / F_ASTOR0526	316.85	135,317	-8.61	359.4	314.2	342.7	4,956,732,680	43,540	4,732	314.44	0.47
FYKBNK	YKBNK Yakın Vade / F_YKBNK0526	32.49	885,675	-9.98	36.28	32.49	35.05	4,637,623,655	757,125	6,531	32.19	0.93
FASELS	ASELS Yakın Vade / F_ASELS0526	362.5	124,882	-8.86	412	358.05	396.79	3,831,467,085	74,290	-3,257	378.58	-4.1
FISCTR	ISCTR Yakın Vade / F_ISCTR0526	12.46	2,455,952	-9.97	13.86	12.46	13.45	3,305,596,544	1,517,272	-209,387	12.73	-2.1
FTHYAO	THYAO Yakın Vade / F_THYAO0526	267.75	248,444	-10.00	300.7	267.75	286.63	3,105,409,800	183,609	-31,443	274.6	-2.45
FTUPRS	TUPRS Yakın Vade / F_TUPRS0526	227.5	100,908	-9.99	255.45	227.5	250.91	2,765,035,870	90,575	-9,350	242.23	-6.08
FEREGL	EREGL Yakın Vade / F_EREGL0526	35.39	513,882	-9.23	39.2	35.1	37.99	2,538,579,765	414,278	-27,932	35.26	0.38
FKONTR	KONTR Yakın Vade / F_KONTR0526	7.97	990,256	-9.94	9.24	7.97	8.83	2,435,959,323	303,277	-19,108	8.04	-0.84

F_THYAO0626 Vadeli Kontratı



Satış baskısının canlı kalabileceğini değerlendirdiğimiz kontratta satışların derinleşmesi halinde 250 seviyesi destek olarak takip edilebilir. 267 seviyesi üzerinde kapanışların alınmaya başlandığı senaryolarda ise sırasıyla 290 ve 301 seviyeleri direnç olarak takip edilebilir.

F_EREGL0526 Vadeli Kontratı



Yükselen trendin aşağı kırıldığını takip ettiğimiz kontratta 35 seviyesi üzerinde günlük kapanışlar alınmadığı sürece satış baskısının canlı kalabileceği değerlendiriliyor. Bu durumda 32.5 ve 31.50 seviyeleri destek olarak takip edilebilir. 37.5 seviyesi ana direnç olarak izleniyor

VIOP BÜLTEN

NCM INVESTMENT ARAŞTIRMA DEPARTMANI

ÇEKİNCE

Burada yer alan tüm bilgi, yorum ve tavsiyeler; yatırımcıları bilgilendirmek amacı ile NCM Investment Menkul Değerler A.Ş. tarafından hazırlanmıştır. Burada yer alan bilgi, yorum ve tavsiyeler; hukuki veya mali tavsiye olarak yorumlanamaz veya yatırım danışmanlığı kapsamında değerlendirilmez. Yatırım danışmanlığı hizmeti; aracı kurumlar, portföy yönetim şirketleri, mevduat kabul etmeyen bankalar ile müşteri arasında imzalanacak yatırım danışmanlığı sözleşmesi çerçevesinde sunulmaktadır. Burada yer alan yatırım seçenekleri, yorumlar ve tavsiyeler; kişisel görüşlere dayanmakta olup bu görüşler mali durumunuz ile risk ve getiri tercihlerinize uygun olmayabilir. Bu nedenle sadece burada yer alan bilgilere dayanarak yatırım kararı verilmesi beklentilerinize uygun sonuçlar doğurmayabilir.



Hesap Aç

Hesabı İndir
App Store

Hesabı İndir
Google Play