

10 Haziran 2026

ENDEKS KONTRATLARI

Sembol Kodu	Vade Ayı	Son Fiyat	Gün Adet	Gün Fark %	Gün Yükselişi	Gün Düşüşü	Ağırlıklı Ortalama	Hacim	Açık Poz	Açık Poz. Değişimi	Teorik Fiyat	Teorik Fark
F_XU0300626	XU030 Haziran 2026 Vadeli	15.731	263.868	-0,85	15.960	15.641	15.801	41.691.214.950	488.798	-19.393	15.967	-1,49
F_XU0300826	XU030 Ağustos 2026 Vadeli	16.582	12.069	-0,81	16.795	16.498	16.687	2.013.968.600	33.875	4.072	17.059	-2,86
F_XU0301026	XU030 Ekim 2026 Vadeli	17.350	154	-0,76	17.506	17.272	17.426	26.836.320	3.952	75	18.105	-4,30
XLBNKYVADE	XLBNK Yakın Vade / F_XLBNK0626	14.849	6.087	0,74	15.017	14.714	14.828	902.594.070	8.205	-1.568	14.911	-0,50

VIOP 30



Haziran Vadeli 30 Sözleşmesi, çünkü işlem gününde satış baskısının etkisiyle günü 15.721 seviyesinden tamamladı. Sözleşmenin 22 ve 50 günlük ortalamalarının altında seyretmesi zayıf görünümün sürdüğüne işaret ediyor.

MFI göstergesi tepki alımı potansiyelinin devam ettiğini gösterse de, Stokastik, RSI, Momentum ve MACD göstergelerindeki aşağı yönlü seyir satış baskısının güç kazandığını ve kısa vadede temkinli görünümün korunduğunu gösteriyor. Geri çekilmelerin devamında 15.600 seviyesi ilk destek olarak izlenirken, bu seviyenin altında 15.400 ve 15.350 seviyeleri takip edilebilir. Olası tepki alımlarında ise 15.800 seviyesinin üzerinde kalıcılık sağlanması önem taşırken, bu seviyenin aşılması halinde yükselişlerin 15.950 seviyesine doğru ivme kazanması beklenebilir.

Bist 30 Yakın Vade Aracı Kurum Dağılımı Günlük Değişim



Net Alım

Aracı Kurum	Net Miktar	%	Maliyet
İNFO	3.542	23,043	15.861,111
OYAK	2.112	13,740	15.823,279
DENİZ	1.861	12,107	15.658,929
STRATEJİ	1.822	11,853	15.834,688
DESTEK YATIRIM	1.673	10,884	15.782,297
Diğer	4.361	28,372	



Net Satım

Aracı Kurum	Net Miktar	%	Maliyet
BANK OF AMERICA Y	-6.790	44,174	15.692,717
İŞ	-2.206	14,352	15.618,092
HSBC	-1.300	8,457	15.822,857
YATIRIM FİNANSMAN	-1.272	8,275	16.105,853
AK	-836	5,439	15.896,542
Diğer	-2.967	19,303	

Bist 30 Yakın Vade Aracı Kurum Dağılımı Kümülatif Değişim



Net Alım

Aracı Kurum	Net Miktar	%	Maliyet
YAPIKREDİ	160.154	50,149	16.777,835
TEB	75.029	23,494	17.263,399
HSBC	18.014	5,641	17.220,231
YATIRIM FİNANSMAN	16.726	5,237	16.317,406
TACİRLER	10.464	3,277	14.723,670
Diğer	38.967	12,202	



Net Satım

Aracı Kurum	Net Miktar	%	Maliyet
İŞ	-201.903	63,222	16.728,064
BANK OF AMERICA Y	-55.297	17,315	18.598,981
AK	-18.966	5,939	15.797,868
GARANTİ	-17.126	5,363	15.650,599
MEKSA	-8.547	2,676	16.869,276
Diğer	-17.515	5,485	



Hesap Aç

Hesabın İndir
App Store

Hesabın İndir
Google Play

DÖVİZ KONTRATLARI

Sembol Kodu	Vade Ayı	Son Fiyat	Gün Adet	Gün Fark %	Gün Yükselişi	Gün Düşüşü	Ağırlıklı Ortalama	Hacim	Açık Poz	Açık Poz. Değişimi Sayısı	Teorik Fiyat	Teorik Fark
F_EURTRY0626	EURTRY Haziran 2026 Vadeli	54,454	43	0,27	54,464	54,231	54,3474	2.336.937	6.137	-266	54,5038	-0,2655
F_EURTRY1226	EURTRY Aralık 2026 Vadeli	65,45	20	0,07	65,5	65,3	65,3464	1.306.928	795	0	64,8043	0,7879
F_USDTRY0127	USDTRY Ocak 2027 Vadeli	57	3	-0,07	57	56,977	56,9923	170.977	1.795	1	56,8195	0,3978
F_USDTRY0227	USDTRY Şubat 2027 Vadeli	58,45	38	-0,13	58,45	58,4	58,4384	2.220.660	1.502	-5	58,0673	0,592
F_USDTRY0327	USDTRY Mart 2027 Vadeli	59,951	46	-0,09	60,044	59,932	59,9763	2.758.909	11.019	225	59,2758	1,2844
F_USDTRY0427	USDTRY Nisan 2027 Vadeli	61,49	18	-0,04	61,5	61,4	61,4741	1.106.533	2.072	2	60,5718	1,5335
F_USDTRY0626	USDTRY Haziran 2026 Vadeli	46,949	244466	-0,07	46,977	46,946	46,9653	11.481.430.648	2.539.842	39872	47,0903	-0,2992
F_USDTRY0627	USDTRY Haziran 2027 Vadeli	64,65	14	-0,03	64,65	64,421	64,5359	903.503	543	73	62,9022	2,666
F_USDTRY0726	USDTRY Temmuz 2026 Vadeli	48,325	26603	-0,05	48,347	48,302	48,3342	1.285.833.405	483.754	14107	48,5371	-0,4453
F_USDTRY0727	USDTRY Temmuz 2027 Vadeli	66,15	4	0,13	66,15	66,15	66,15	264.600	388	2	64,1547	2,9405
F_USDTRY0826	USDTRY Ağustos 2026 Vadeli	49,677	78974	-0,03	49,696	49,655	49,6892	3.924.156.945	469.838	10489	50,0079	-0,6599
F_USDTRY0926	USDTRY Eylül 2026 Vadeli	51,07	4558	-0,05	51,085	51,044	51,0713	232.782.881	20.615	1372	51,4612	-0,7467

Dolar/TL Yakın Vade Kontratı



Geride bıraktığımız vadede genel anlamda TL'nin Dolar karşısında değer kaybetmeye devam ettiğini gördük. Genel görüntünün yeni vadede de değişmeyeceğini düşünmekle beraber küresel piyasalarda jeopolitik risk artışları sebebiyle gelişmekte olan ülke para birimlerindeki zayıflığın da devam etmesini bekliyoruz. Yeni haftada volatilitenin de artması beklenebilir. USD/TRY için 47,80 seviye kısa vadede direnç seviyesi olarak takip edilebilir. Bu seviyenin üstünde alımların 48,20 seviyesine doğru devam etmesi beklenebilir. 46,00 seviyesi ana destek seviyesi olarak takip edilmeye devam ediliyor.

PAY VADELİ SÖZLEŞMESİNDE EN FAZLA İŞLEM GÖRENLER

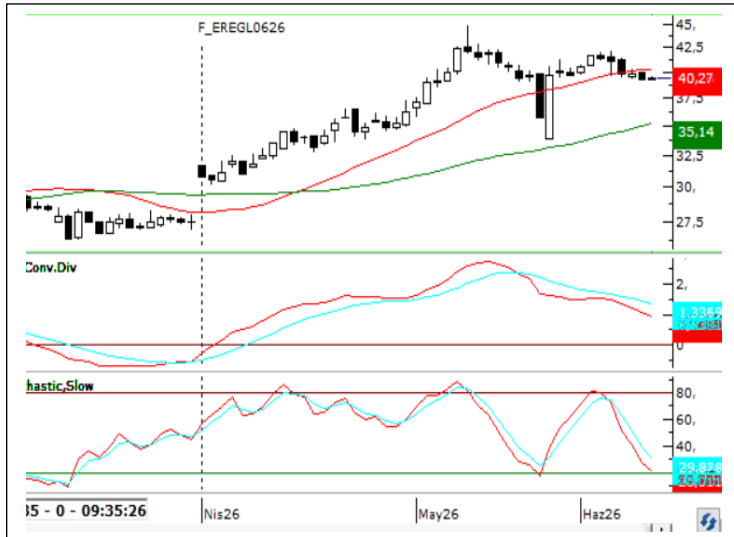
Sembol Kodu	Vade Ayı	Son Fiyat	Gün Adet	Gün Fark %	Gün Yüksengi	Gün Düşüğü	Ağırlıklı Ortalama	Hacim	Açık Poz.	Poz.Değişim	AÇIK	Teorik Fiyat	Teorik Fark
FAEFES	AEFES Yakın Vade / F_AEFES0626	20,58	107.590	-0,96	21,23	20,52	20,83	224.111.839	195.020	6.801	20,77	-0,77	
FAKBNK	AKBNK Yakın Vade / F_AKBNK0626	68,45	558.279	0,34	69,56	67,9	68,65	3.832.528.703	1.043.268	8.233	68,71	-0,33	
FSASA	SASA Yakın Vade / F_SASA0626	2,56	7.213.107	-3,03	2,66	2,52	2,57	1.856.222.144	9.290.349	408.795	2,56	-0,31	
FASTOR	ASTOR Yakın Vade / F_ASTOR0626	303,5	132.975	-2,93	325,85	295	311,18	4.137.849.590	49.857	1.008	305,93	-0,76	
FYKBNK	YKBNK Yakın Vade / F_YKBNK0626	36,02	703.623	0,9	36,35	35,51	35,91	2.526.475.186	830.625	-24.560	36,36	-1,01	
FASELS	ASELS Yakın Vade / F_ASELS0626	363,75	76.122	-3,08	380,95	363,6	368,64	2.806.158.705	112.159	-1.412	365,53	-0,34	
FTHYAO	THYAO Yakın Vade / F_THYAO0626	302,8	91103	-0,35	305,85	300,8	303,66	2766422455	287363	9251	303,63	-0,31	
FTUPRS	TUPRS Yakın Vade / F_TUPRS0626	234,4	47169	-3,64	242,95	232,85	236,48	1115446565	136631	3401	234,82	-0,34	
FEREGL	EREGL Yakın Vade / F_EREGL0626	39,29	405904	-1,23	40	39,22	39,61	1607744256	749092	17926	39,54	-0,46	
FKONTR	KONTR Yakın Vade / F_KONTR0626	6,09	144599	-7,87	6,71	5,96	6,21	89838481	210084	6246	6,75	-10,11	
FKCHOL	KCHOL Yakın Vade / F_KCHOL0626	190,95	61.862	-1,88	196,05	189,7	192,05	1.188.039.545	210.754	3.619	191,03	-0,14	
FGARAN	GARAN Yakın Vade / F_GARAN0626	132,75	135.152	0,53	134,2	131,5	132,66	1.792.896.865	254.629	8.928	133,42	-0,54	
FTRALT	TRALT Yakın Vade / F_TRALT0626	44,66	200.281	-4,92	47,77	44,62	46,05	922.375.062	266.660	26.514	44,84	-0,42	
FKRDMD	KRDMD Yakın Vade / F_KRDMD0626	39,71	323865	-0,23	41,42	39,1	40,09	1298291750	136871	2396	39,99	-0,41	
FHEKTS	HEKTS Yakın Vade / F_HEKTS0626	3,91	2.175.599	-9,91	4,41	3,91	4,15	903.190.575	1.196.467	92.188	3,91	0,04	

F_THYAO0626 Vadeli Kontratı



310 seviyesi üzerinde günlük kapanışlar alınmadığı sürece satış baskısının canlı kalabileceğini değerlendirdiğimiz kontratta satışların derinleşmesi halinde 270 seviyesi destek olarak takip edilebilir. 310 seviyesi üzerinde kapanışların alınmaya başlandığı senaryolarda ise sırasıyla 315, 320 ve 333 seviyeleri direnç olarak takip edilebilir.

F_EREGL0526 Vadeli Kontratı



Geçtiğimiz hafta yükselen trendin aşağı kırıldığını takip ettiğimiz kontratta 22 günlük ortalaması 40,27 seviyesi üzerinde günlük kapanışlar alınmadığı sürece satış baskısının canlı kalabileceği değerlendiriliyor. Bu durumda 39,00 ve 37,50 seviyeleri destek olarak takip edilebilir. 45,00 seviyesi ana direnç olarak izleniyor.

NCM INVESTMENT ARAŞTIRMA DEPARTMANI

ÇEKİNCE

Burada yer alan tüm bilgi, yorum ve tavsiyeler; yatırımcıları bilgilendirmek amacı ile NCM Investment Menkul Değerler A.Ş. tarafından hazırlanmıştır. Burada yer alan bilgi, yorum ve tavsiyeler; hukuki veya mali tavsiye olarak yorumlanamaz veya yatırım danışmanlığı kapsamında değerlendirilmez. Yatırım danışmanlığı hizmeti; aracı kurumlar, portföy yönetim şirketleri, mevduat kabul etmeyen bankalar ile müşteri arasında imzalanacak yatırım danışmanlığı sözleşmesi çerçevesinde sunulmaktadır. Burada yer alan yatırım seçenekleri, yorumlar ve tavsiyeler; kişisel görüşlere dayanmakta olup bu görüşler mali durumunuz ile risk ve getiri tercihlerinize uygun olmayabilir. Bu nedenle sadece burada yer alan bilgilere dayanarak yatırım kararı verilmesi beklentilerinize uygun sonuçlar doğurmayabilir.



Hesap Aç

