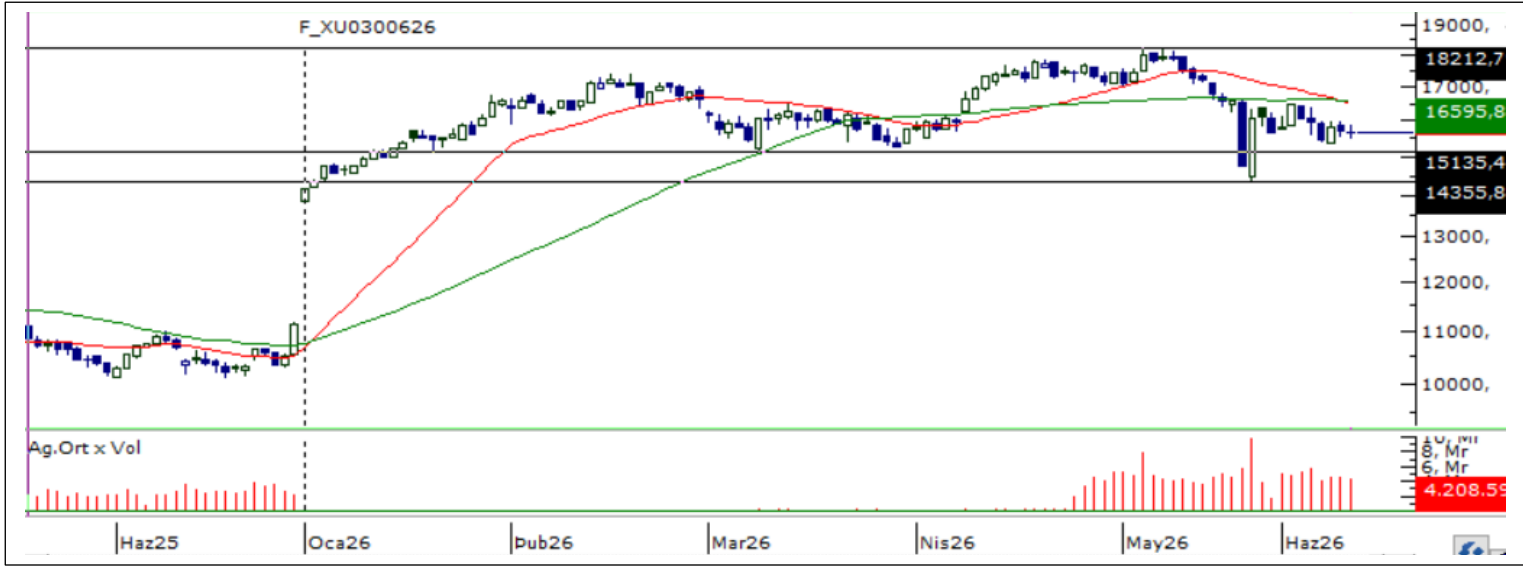


11 Haziran 2026

ENDEKS KONTRATLARI

Sembol Kodu	Vade Ayı	Son Fiyat	Gün Adet	Gün Fark %	Gün Yükseli	Gün Düşü	Gün Ortalama	Hacim	Açık Poz	Açık Poz.Değişim	Teorik Fiyat	Teorik Fark
F_XU0300626	XU030 Haziran 2026 Vadeli	15,700	260,483	-0.15	15,867	15,545	15,706	239,836,120	497,738	0	15,984	-1.75
F_XU0300826	XU030 Ağustos 2026 Vadeli	16,540	11,568	-0.22	16,690	16,394	16,552	2,317,250	34,976	0	17,079	
F_XU0301026	XU030 Ekim 2026 Vadeli	17,340	81	0.11	17,429	17,149	0	0	3,884	0	18,127	-4.50
XLBNKYVADE	XLBNK Yakın Vade / F_XLBNK0626	14,500	4,279	-2.30	14,899	14,444	14,526	1,452,640	7,639	-566	14,645	

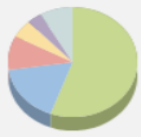
VIOP 30



Haziran Vadeli 30 Sözleşmesi, dünkü işlem gününü satış baskısının etkisiyle 15.672 seviyesinden negatif tamamladı. Sözleşmenin 22 ve 50 günlük ortalamalarının altında işlem görmesi zayıf görünümün sürdüğüne işaret ediyor.

MFI göstergesi tepki alımı potansiyelini desteklerken, Stokastik, RSI, Momentum ve MACD göstergelerindeki aşağı yönlü seyir satış baskısının devam ettiğini gösteriyor. Geri çekilmelerde 15.540 seviyesi ilk destek olarak izlenirken, bu seviyenin altında 15.450 ve 15.350 seviyeleri takip edilebilir. Olası tepki alımlarında ise 15.800 seviyesinin üzerinde kalıcılık sağlanması durumunda yükselişlerin 15.950 seviyesine doğru ivme kazanması beklenebilir.

Bist 30 Yakın Vade Aracı Kurum Dağılımı Günlük Değişim



Net Alım

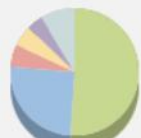
Aracı Kurum	Net Miktar	%	Maliyet
BANK OF AMERICA Y	13.559	55,574	15.770,590
TEB	4.183	17,145	15.751,947
TACİRLER	2.440	10,001	15.688,084
YATIRIM FİNANSMAN	1.297	5,316	15.589,129
İŞ	907	3,718	15.127,393
Diğer	2.012	8,247	



Net Satım

Aracı Kurum	Net Miktar	%	Maliyet
BULLS	-6.215	25,473	15.736,871
GARANTİ	-2.482	10,173	15.859,564
AK	-2.460	10,083	15.713,146
INFO	-2.205	9,038	15.616,011
OYAK	-2.131	8,734	15.595,066
Diğer	-8.905	36,499	

Bist 30 Yakın Vade Aracı Kurum Dağılımı Kümülatif Değişim



Net Alım

Aracı Kurum	Net Miktar	%	Maliyet
YAPIKREDİ	160.657	51,092	16.774,302
TEB	79.374	25,242	17.180,471
YATIRIM FİNANSMAN	17.885	5,688	16.269,167
HSBC	16.506	5,249	17.354,073
TACİRLER	12.699	4,038	14.894,133
Diğer	27.328	8,691	



Net Satım

Aracı Kurum	Net Miktar	%	Maliyet
İŞ	-200.989	63,918	16.735,439
BANK OF AMERICA Y	-42.294	13,450	19.467,062
AK	-21.349	6,789	15.789,105
GARANTİ	-19.738	6,277	15.676,984
MEKSA	-7.965	2,533	16.937,142
Diğer	-22.114	7,033	



Hesap Aç



DÖVİZ KONTRATLARI

Sembol Kodu	Vade Ayı	Son Fiyat	Gün Adet	Gün Fark %	Gün Yüksüğü	Gün Düşüğü	Ağırlıklı Ortalama	Hacim	Açık Poz	Poz.Değişimi Sayısı	Açık Poz	Teorik Fiyat	Teorik Fark
F_EURTRY0626	EURTRY Haziran 2026 Vadeli	54.315	517	-0.15	54.36	54.22	54.2415	28,042,866	6,121	0	54.4809		
F_USDTRY0127	USDTRY Ocak 2027 Vadeli	57	25	0.01	57.031	57	57.0086	1,425,215	1,794	-1	56.7973	0.3927	
F_USDTRY0227	USDTRY Şubat 2027 Vadeli	58.443	197	0.01	58.5	58.443	58.4608	11,516,781	1,502	0	58.0463		
F_USDTRY0327	USDTRY Mart 2027 Vadeli	60	103	0.07	60.04	60	60.0388	6,184,000	11,026	7	59.2605		
F_USDTRY0427	USDTRY Nisan 2027 Vadeli	61.58	4	0.17	61.58	61.548	61.564	246,256	2,069	0	60.5582		
F_USDTRY0527	USDTRY Mayıs 2027 Vadeli	63.052	13	-0.04	63.052	63.001	63.0319	819,415	260	0	61.8914		
F_USDTRY0626	USDTRY Haziran 2026 Vadeli	46.905	104091	-0.1	46.959	46.894	46.9267	4,884,643,071	2,707,161	167319	47.0619	-0.3266	
F_USDTRY0627	USDTRY Haziran 2027 Vadeli	64.6	27	0.1	64.648	64.451	64.5431	1,742,663	538	-5	62.9256	2.5406	
F_USDTRY0726	USDTRY Temmuz 2026 Vadeli	48.271	43453	-0.11	48.373	48.266	48.2982	2,098,700,731	506,608	0	48.5103		
F_USDTRY0727	USDTRY Temmuz 2027 Vadeli	66	3	-0.23	66	66	66	198,000	388	0	64.1824		
F_USDTRY0826	USDTRY Ağustos 2026 Vadeli	49.657	15353	-0.04	49.701	49.645	49.6738	762,641,849	539,895	0	49.9828		
F_USDTRY0926	USDTRY Eylül 2026 Vadeli	51.058	481	-0.03	51.099	51.029	51.0785	24,568,740	25,097	4482	51.4377		

Dolar/TL Yakın Vade Kontratı



Geride bıraktığımız dönemde TL'nin dolar karşısında sınırlı da olsa değer kazandığını gördük. İlimli gelen TÜFE verilerine rağmen yüksek enflasyon beklentileri ve jeopolitik risklerin sürmesi, dolar üzerindeki baskının devam etmesine neden olabilir. Bu doğrultuda TL'deki değer kazanımının bir süre daha sürmesini beklerken, 46,00 seviyesi destek olarak takip edilebilir. Olası dolar güçlenmesinde ise 47,24 ve 47,70 seviyeleri direnç konumunda bulunuyor.



Hesap Aç

Hesabın İndir
App Store

Hesabın İndir
Google Play

PAY VADELİ SÖZLEŞMESİNDE EN FAZLA İŞLEM GÖRENLER

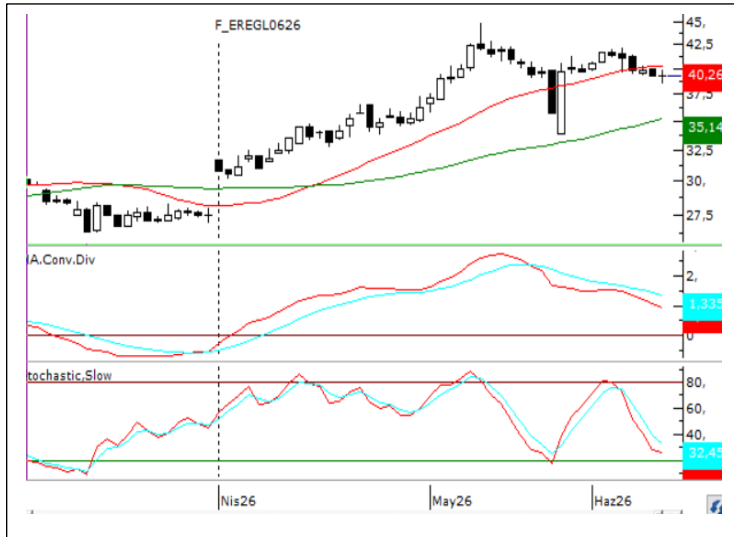
Sembol Kodu	Vade Ayı	Son Fiyat	Gün Adet	Gün Fark %	Gün Yüksekği	Gün Düşüğü	Ağırlıklı Ortalama	Hacim	Açık Poz.	Açık Poz. Değeri	Teorik Fiyat
FAKBNK	AKBNK Yakın Vade / F_AKBNK0626	67.37	490,379	-1.71	68.65	66.84	67.66	3,317,852,532	1,042,272	0	67.56
FSASA	SASA Yakın Vade / F_SASA0626	2.55	4,776,571	0	2.59	2.51	2.54	1,214,973,775	8,820,857	0	2.56
FASTOR	ASTOR Yakın Vade / F_ASTOR0626	289.65	141,541	-4.41	304.75	279.05	289.93	4,103,760,445	51,323	1,466	291.29
FYKBNK	YKBNK Yakın Vade / F_YKBNK0626	35.43	603,491	-1.61	36.26	35.19	35.69	2,153,729,920	806,462	0	35.57
FISCTR	ISCTR Yakın Vade / F_ISCTR0626	14	1,189,808	-0.78	14.18	13.74	13.96	1,661,353,481	2,120,718	-69,790	14.03
FTHYAO	THYAO Yakın Vade / F_THYAO0626	301.5	68,416	-0.38	303.85	298.45	301.58	2,063,305,610	286,910	0	302.02
FTUPRS	TUPRS Yakın Vade / F_TUPRS0626	240	48,128	2.63	241.35	233	238.78	1,149,208,800	141,962	5,331	239.98
FEREGL	EREGL Yakın Vade / F_EREGL0626	39.26	397,485	-0.25	39.75	38.54	39.26	1,560,347,826	758,712	9,620	39.49

F_THYAO0626 Vadeli Kontratı



310 seviyesi üzerinde günlük kapanışlar alınmadığı sürece satış baskısının canlı kalabileceğini değerlendirdiğimiz kontratta satışların derinleşmesi halinde 270 seviyesi destek olarak takip edilebilir. 310 seviyesi üzerinde kapanışların alınmaya başlandığı senaryolarda ise sırasıyla 315, 320 ve 333 seviyeleri direnç olarak takip edilebilir.

F_EREGL0526 Vadeli Kontratı



Geçtiğimiz hafta yükselen trendin aşağı kırıldığını takip ettiğimiz kontratta 22 günlük ortalaması 40,26 seviyesi üzerinde günlük kapanışlar alınmadığı sürece satış baskısının canlı kalabileceği değerlendiriliyor. Bu durumda 39,00 ve 37,50 seviyeleri destek olarak takip edilebilir. 45,00 seviyesi ana direnç olarak izleniyor.

NCM INVESTMENT ARAŞTIRMA DEPARTMANI

ÇEKİNCE

Burada yer alan tüm bilgi, yorum ve tavsiyeler; yatırımcıları bilgilendirmek amacı ile NCM Investment Menkul Değerler A.Ş. tarafından hazırlanmıştır. Burada yer alan bilgi, yorum ve tavsiyeler; hukuki veya mali tavsiye olarak yorumlanamaz veya yatırım danışmanlığı kapsamında değerlendirilmez. Yatırım danışmanlığı hizmeti; aracı kurumlar, portföy yönetim şirketleri, mevduat kabul etmeyen bankalar ile müşteri arasında imzalanacak yatırım danışmanlığı sözleşmesi çerçevesinde sunulmaktadır. Burada yer alan yatırım seçenekleri, yorumlar ve tavsiyeler; kişisel görüşlere dayanmakta olup bu görüşler mali durumunuz ile risk ve getiri tercihlerinize uygun olmayabilir. Bu nedenle sadece burada yer alan bilgilere dayanarak yatırım kararı verilmesi beklentilerinize uygun sonuçlar doğurmayabilir.



Hesap Aç

