

25 MAYIS 2026

## Bir Bakışta

## Bir Bakışta

## ABD

Piyasalar Geçtiğimiz hafta petrol, tahvil faizleri ve İran geriliminin büyüme hisselerini baskılamasıyla başladı, ancak kapanışta piyasa yeniden yapay zekâ, donanım, kuantum ve uzay temalarına döndü. NVIDIA güçlü bilançosuyla AI rallisini ayakta tutarken, Lenovo sonuçları Dell Technologies ve HP Inc. hisselerini destekledi; federal kuantum fonlaması ise D-Wave Quantum, Rigetti Computing ve IBM için yeni katalizör yarattı. Buna karşın ta hvil piyasasındaki satış, yükselen petrol fiyatları ve rekor düşük tüketici güveni, enflasyon ve faiz baskısını canlı tuttu. Yeni Fed Başkanı Kevin Warsh görevi, piyasaların artık faiz indiriminden çok daha sıkı bir politika ihtimalini tartıştığı zorlu bir ortamda devraldı.

## ASYA

Asya piyasalarında hafta boyunca ana tema Çin büyüme endişeleri ile yapay zekâ ve teknoloji coşkusunun çatışması oldu. Lenovo bilançosu PC ve donanım hisselerine güçlü alım getirirken, AI sunucu talebi Tayvan ve Güney Kore çip zincirini destekledi. Çin EV şirketleri dalgalı sonuçlarla baskı altında kalırken, Japonya'da yükselen tahvil faizleri ve zayıf yen teması yeniden gündeme geldi. Buna rağmen yatırımcılar haftanın sonunda yeniden AI, yarı iletken ve kuantum hikâyelerine döndü; özellikle veri merkezi altyapısı ve ileri çip üretim zinciri Asya borsalarının en güçlü teması olmaya devam etti.

## AVRUPA

Avrupa piyasaları haftaya yükselen tahvil faizleri, enerji baskısı ve İran kaynaklı jeopolitik risklerle başladı; sanayi ve tüketim hisseleri zorlanırken savunma, enerji ve sağlık tarafı öne çıktı. Haftanın ikinci yarısında ise ABD'deki AI rallisinin etkisi Avrupa teknoloji zincirine sıçradı; özellikle veri merkezi, çip ekipmanı ve altyapı şirketlerinde risk iştahı geri döndü. ASML Holding, SAP ve Avrupa savunma hisseleri güçlü kalırken, zayıf tüketici görünümü ve yüksek faiz ortamı büyüme tarafındaki baskının tamamen kaybolmadığını gösterdi. Piyasalar bir yandan yapay zekâ hikâyesini fiyatlamaya devam ederken diğer yandan Avrupa Merkez Bankası'nın faiz indirimi alanının giderek daraldığını tartıştı.

	Son	Değişim (%)
<strong>DÜNYA ENDEKSLERİ</strong>		
FTSE DÜNYA	1,367	0.62
FTSE GELİŞMEKTE OLAN	759	1.06
<strong>KÜRESEL PİYASALAR</strong>		
NASDAQ	29,569	0.72
SP 500	7,487	0.55
DOW JONES	50,581	0.59
DAX - ALMANYA	24,915	1.25
CAC40 - FRANSA	8,131	0.55
FTSE100 - İNGİLTERE	10,470	0.25
AEX- AMSTERDAM	1,045	0.98
SHCOMP - SHANGHAI	4,113	0.87
HSI - HONG KONG	25,408	-1.08
KOSPI - KORE	7,848	0.41
<strong>GÖSTERGE TAHVİLLER</strong>		
ABD 10 YILLIK	4.58	0.78
ALMANYA 10 YILLIK	3.03	-0.07
İNGİLTERE 10 YILLIK	4.90	-0.06
JAPONYA 10 YILLIK	2.77	0.00
FRANSA 10 YILLIK	3.66	-0.08
TÜRKİYE 10 YILLIK	30.38	1.86

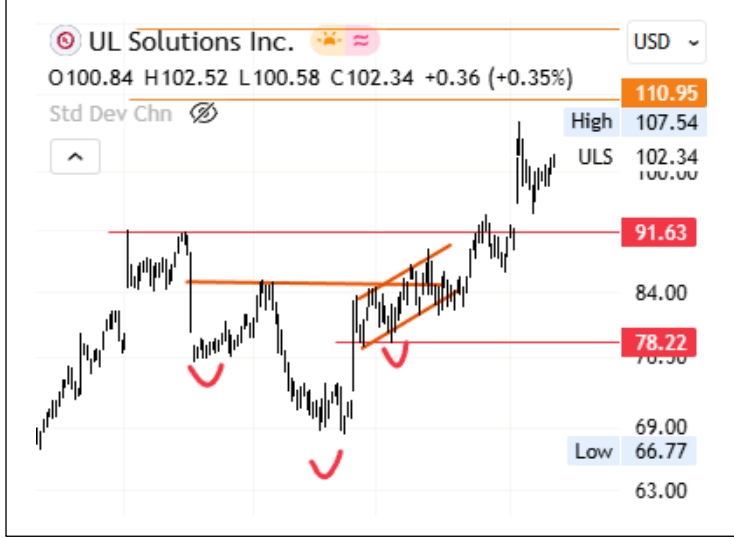


Hesap Aç



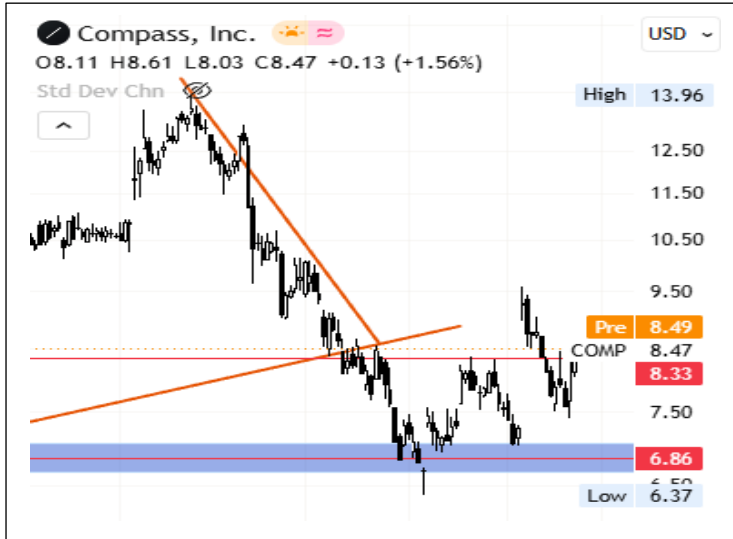
## Yurt Dışı Piyasalar Seçilmiş Grafikler

### ULS- FORMASYON OLUŞUMU DEVAM EDİYOR.



Teknik olarak ters omuz baş omuz formasyonu içerisinde olduğu düşünülen hissede 100 seviyesi üzerinde günlük kapanışların alınması 123 seviyesine doğru bir yükseliş hareketini tetikleyebilir. 92 seviyesi altına sarkılması halinde ise formasyonun bozulması sonucu hissede satışların 73 seviyesine doğru derinleşmesi beklenebilir

### COMP – DİP BULMAKTA ZORLANIYOR.



14 seviyesi civarında başlayan satışlar ile beraber kısa sürede %40'a yakın değer kaybeden hissede teknik göstergelerdeki negatifliğin henüz ortadan kalktığı söylemek güç. Bununla beraber orta uzun vadede yükselen trendin destek seviyesine yaklaşan hissede tepki alımlarının görülebileceği değerlendiriliyor. Tepki alımlarının etkin hale geldiği senaryolarda alımların 9.50 – 10.30 bandına doğru devam etmesi beklenebilir. 8.30 seviyesi altında günlük kapanışların alındığı senaryolarda ise 7 seviyesine doğru satışların derinleştiği görülebilir.

### MRNA – GÜÇLÜ GÖRÜNÜM DEVAM EDİYOR.



Yıl başından bu yana gelen ivme ile beraber hissede kısa sürede %100'ün üzerinde primlenme dikkat çekiyor. İndikatör ve osilatörlerdeki kuvvetli görünüm dikkate alındığında alımların bir süre daha devam etmesi beklenebilir. Bu senaryoda sırasıyla 62.82, 73,78 ve son olarak da 85.17 seviyeleri direnç olarak takip edilebilir. 47.74 seviyesi altında günlük kapanışların alınmaya başlandığı senaryolarda ise satıcıların kontrolü ele alabileceği unutulmamalı.



Hesap Aç



Herkes İndir  
App Store



Herkes İndir  
Google Play

## Günün Öne Çıkan Hisseleri

### ABD

#### Yükselenler

DELL +	Dell Technologi...	16.768%	
HPQ +	HP Inc	15.251%	
NTAP +	NetApp Inc	12.437%	
SWKS +	Skyworks Soluti...	12.075%	
EL +	Estée Lauder C...	11.925%	

#### Düşenler

COIN +	Coinbase Global	4.428%	
TTWO +	Take-Two Intera...	4.423%	
SNDK +	Sandisk Corp	4.121%	
SATS +	EchoStar Corp	3.301%	
HOOD +	Robinhood Mar...	3.003%	

### ASYA

#### Yükselenler

6920.T-JP +	Lasertec Corp	12.82%	
6981.T-JP +	Murata Manufa...	11.19%	
6762.T-JP +	TDK Corp	10.24%	
3711-TW +	ASE Technolog...	9.98%	
2454-TW +	MediaTek Inc	9.97%	

#### Düşenler

SEK-AU +	Seek Ltd	4.96%	
7532.T-JP +	Pan Pacific Inte...	4.88%	
8267.T-JP +	Aeon Co Ltd	4.76%	
1605.T-JP +	Inpex Corp	4.71%	
WDS-AU +	Woodside Ener...	4.24%	

### AVRUPA

#### Yükselenler

SAF-FR +	Safran SA	6.14%	
ALPHA-GR +	Alpha Bank SA	4.91%	
GLE-FR +	Societe General...	4.39%	
TKA-DE +	thyssenkrupp AG	4.36%	
RNO-FR +	Renault SA	4.06%	

#### Düşenler

ENI-IT +	Eni SpA	2.1%	
GALP-PT +	Galp Energia S...	1.49%	
TTE-FR +	TotalEnergies SE	1.39%	
COLR-BE +	Colruyt Group ...	1.2%	
EVK-DE +	Evonik Industri...	1.16%	



Hesap Aç



Hemen İndir

App Store



Hemen İndir

Google Play

# GLOBAL PİYASALAR BÜLTENİ

25 MAYIS 2026

**NCM**  
INVESTMENT

NCM INVESTMENT ARAŞTIRMA DEPARTMANI

## ÇEKİNCE

Burada yer alan tüm bilgi, yorum ve tavsiyeler; yatırımcıları bilgilendirmek amacı ile NCM Investment Menkul Değerler A.Ş. tarafından hazırlanmıştır. Burada yer alan bilgi, yorum ve tavsiyeler; hukuki veya mali tavsiye olarak yorumlanamaz veya yatırım danışmanlığı kapsamında değerlendirilmez. Yatırım danışmanlığı hizmeti; aracı kurumlar, portföy yönetim şirketleri, mevduat kabul etmeyen bankalar ile müşteri arasında imzalanacak yatırım danışmanlığı sözleşmesi çerçevesinde sunulmaktadır. Burada yer alan yatırım seçenekleri, yorumlar ve tavsiyeler; kişisel görüşlere dayanmakta olup bu görüşler mali durumunuz ile risk ve getiri tercihlerinize uygun olmayabilir. Bu nedenle sadece burada yer alan bilgilere dayanarak yatırım kararı verilmesi beklentilerinize uygun sonuçlar doğurmayabilir.



Hesap Aç

Hemen İndir  
App Store

Hemen İndir  
Google Play