

2 HAZİRAN 2026

Bir Bakışta

Bir Bakışta

ABD

ABD piyasaları pazartesi günü yükselişle kapanırken, haftanın geri kalanı için bazı risk işaretleri öne çıktı. İran'ın, İsrail'in Lübnan'daki operasyonlarını gerekçe göstererek ABD ile görüşmeleri askıya alması ve Hürmüz Boğazı'nı kapatma tehdidini yeniden gündeme getirmesi petrol fiyatlarını %7 yükseltti. Şirket tarafında ise yapay zekâ teması piyasaya yön vermeyi sürdürdü. HPE, güçlü AI sunucu talebi sayesinde gelirini %40 artırarak beklentileri aşarken, 2028 hedeflerini 2026'ya çekmesi ve 6,3 milyar doları aşan AI sipariş birikimiyle hisselerini sert yükseltti. Buna karşılık AI veri merkezi bağlantı çözümleri sağlayıcısı Credo Technology, gelir ve kârda çok güçlü büyüme açıklamasına rağmen artan maliyet beklentileri ve yüksek değerlendirme endişeleri nedeniyle bilanço sonrası satış baskısıyla karşılaştı.

ASYA

Asya piyasalarında işlemler, yükselen enerji fiyatları ve küresel büyüme beklentileri arasında karışık bir seyir izledi. Çin tarafında yatırımcılar ekonomik teşvik beklentilerini ve emlak sektöründeki gelişmeleri yakından takip ederken, Japonya'da yen hareketleri ve tahvil faizlerindeki yükseliş ön plandaydı. Yarı iletkenler, veri merkezleri ve yapay zekâ tedarik zincirine bağlı teknoloji hisseleri bölgenin en güçlü alanı olmayı sürdürürken, enerji maliyetlerindeki artış ithalatçı ekonomiler üzerinde baskı yarattı.

AVRUPA

Avrupa piyasaları güne enerji ve jeopolitik risklerin gölgesinde başladı. İran kaynaklı Hürmüz Boğazı endişeleri petrol ve doğal gaz fiyatlarını yukarı iterken, yatırımcılar bir yandan da Avrupa Merkez Bankası'nın faiz patikasına ilişkin sinyalleri takip etti. Savunma, enerji ve sanayi hisseleri güçlü kalırken, yüksek faizlere duyarlı tüketim ve lüks sektörlerinde temkinli görünüm sürdü. Yapay zekâ altyapısı ve veri merkezi yatırımlarına bağlı olarak teknoloji hisselerine ilgi devam ederken, şirket bilançolarında marj baskısı ve zayıf tüketici talebi öne çıkan riskler arasında yer aldı.

	Son	Değişim (%)
DÜNYA ENDEKSLERİ		
FTSE DÜNYA	1,394	0.15
FTSE GELİŞMEKTE OLAN	783	1.16
KÜRESEL PİYASALAR		
NASDAQ	30,514	0.60
SP 500	7,600	0.00
DOW JONES	51,079	0.09
DAX - ALMANYA	25,189	0.74
CAC40 - FRANSA	8,197	0.62
FTSE100 - İNGİLTERE	10,358	0.18
AEX - AMSTERDAM	1,047	1.07
SHCOMP - SHANGHAI	4,075	0.43
HSI - HONG KONG	25,933	1.91
KOSPI - KORE	8,801	0.15
GÖSTERGE TAHVİLLER		
ABD 10 YILLIK	4.44	0.78
ALMANYA 10 YILLIK	2.96	-0.07
İNGİLTERE 10 YILLIK	4.83	-0.25
JAPONYA 10 YILLIK	2.57	-0.12
FRANSA 10 YILLIK	3.58	-0.06
TÜRKİYE 10 YILLIK	30.49	0.79



Hesap Aç



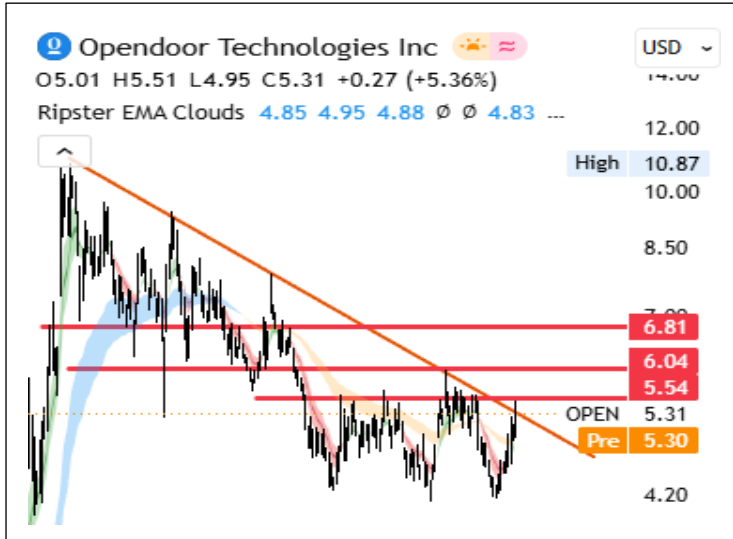
Yurt Dışı Piyasalar Seçilmiş Grafikler

LULU- TEPKİ YÜKSELİŞİ DEVAM EDEBİLİR



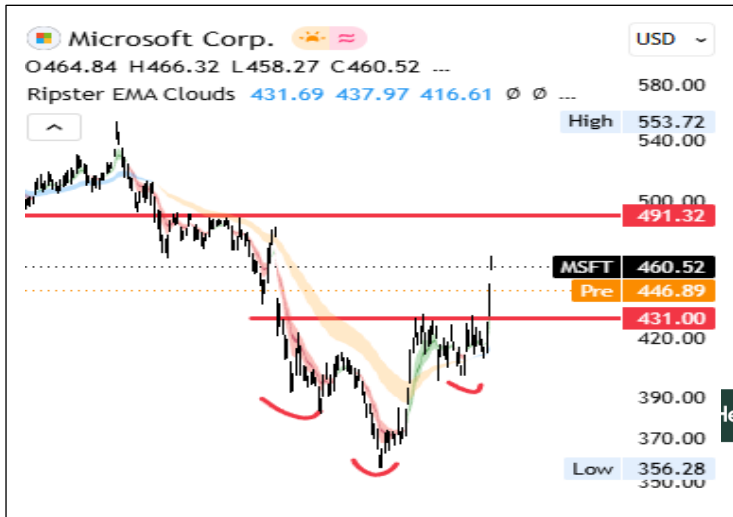
Yılbaşından bu yana %40'a yakın değer kaybeden hissede 116 dolar etrafında tepki alımlarının gelecek düşüş trendine kısa vadede son verildiği gözlemleniyor. İndikatör ve osilatörlerdeki toparlanma ile beraber tepki hareketinin 160 seviyesine doğru devam etmesi beklenebilir. Satışların tekrardan aktif hale geldiği senaryolarda ise 116 ve 100 seviyeleri destek olarak takip edilebilir.

OPEN- DÜŞEN TREND TAKİP EDİLİYOR



10.87 seviyesinden başlayan satışlarla hissenin düşen trend altında değer kaybetmeye devam ettiği gözlemleniyor. Bununla beraber düşen trend direnç noktasına yakın fiyatlanan hissede 5.54 seviyesi üzerine bir kırılımın momentumu arttırabileceği değerlendiriliyor. Bu kırılım senaryosunda 6.81 seviyesi direnç olarak takip edilebilir. Düşen trendin kırılmakta zorlanması hissedeki satış baskısının 4.90 seviyelerine kadar devam etmesi ile sonuçlanabilir.

MSFT- FORMASYON HAREKETİ DEVAM EDİYOR



Ters omuz baş omuz formasyonu içerisinde olduğunu değerlendirdiğimiz hissede ivmenin 491 seviyesine doğru devam edebileceği değerlendiriliyor. 431 ve 400 seviyeleri satışların etkin olduğu geri çekilmelerde destek seviyeleri olarak izlenebilir.

Hesap Aç

Günün Öne Çıkan Hisseleri

ABD

Yükselenler

MGM	MGM Resorts In...	16.075%	
CDW	CDW Corp	12.379%	
DDOG	Datadog Inc	12.185%	
IT	Gartner Inc	10.721%	
DELL	Dell Technologi...	10.703%	

Düşenler

QCOM	Qualcomm Inc	8.776%	
CEG	Constellation E...	7.663%	
FDXF	FedEx Freight ...	6.759%	
TPL	Texas Pacific La...	6.16%	
CME	CME Group Inc	5.769%	

ASYA

Yükselenler

NST-AU	Northern Star R...	13.61%	
700-HK	Tencent Holdin...	10.46%	
3690-HK	Meituan	9.27%	
5201.T-JP	AGC Inc	9.09%	
4716.T-JP	Oracle Corp Ja...	7.98%	

Düşenler

TPG-AU	TPG Telecom Ltd	7.5%	
6506.T-JP	Yaskawa Electri...	7.25%	
6762.T-JP	TDK Corp	6.21%	
6965.T-JP	Hamamatsu Ph...	6.12%	
6954.T-JP	Fanuc Corp	6.04%	

AVRUPA

Yükselenler

STMPA-FR	STMicroelectro...	10.02%	
IFX-DE	Infineon Techno...	6.41%	
ATO-FR	Atos SE	5.17%	
OCDO-GB	Ocado Group P...	4.279%	
MELE-BE	Melexis NV	4.12%	

Düşenler

BAYN-DE	Bayer AG	4.92%	
BATS-GB	British America...	3.209%	
EXPN-GB	Experian PLC	2.018%	
WKL-NL	Wolters Kluwer ...	1.97%	
SGE-GB	Sage Group PLC	1.829%	



Hesap Aç



Hemen İndir
App Store



Hemen İndir
Google Play

GLOBAL PİYASALAR BÜLTENİ

2 HAZİRAN 2026

NCM
INVESTMENT

NCM INVESTMENT ARAŞTIRMA DEPARTMANI

ÇEKİNCE

Burada yer alan tüm bilgi, yorum ve tavsiyeler; yatırımcıları bilgilendirmek amacı ile NCM Investment Menkul Değerler A.Ş. tarafından hazırlanmıştır. Burada yer alan bilgi, yorum ve tavsiyeler; hukuki veya mali tavsiye olarak yorumlanamaz veya yatırım danışmanlığı kapsamında değerlendirilmez. Yatırım danışmanlığı hizmeti; aracı kurumlar, portföy yönetim şirketleri, mevduat kabul etmeyen bankalar ile müşteri arasında imzalanacak yatırım danışmanlığı sözleşmesi çerçevesinde sunulmaktadır. Burada yer alan yatırım seçenekleri, yorumlar ve tavsiyeler; kişisel görüşlere dayanmakta olup bu görüşler mali durumunuz ile risk ve getiri tercihlerinize uygun olmayabilir. Bu nedenle sadece burada yer alan bilgilere dayanarak yatırım kararı verilmesi beklentilerinize uygun sonuçlar doğurmayabilir.



Hesap Aç

Hemen İndir
App Store

Hemen İndir
Google Play