

24 HAZİRAN 2026

Bir Bakışta

ABD

Salı günü piyasalarda satışlar ağırlıklı olarak yapay zeka ve yarı iletken hisselerinde yoğunlaşırken, teknoloji dışındaki sektörlerde daha dirençli bir görünüm izlendi. Güney Kore'de kaldırılacak çip ETF'lerine yönelik düzenleyici endişeler Samsung ve SK Hynix hisselerinde sert kayıplara yol açarken, bu satış dalgası ABD bellek ve yarı iletken hisselerine de yansıdı. Buna karşın tüketim hisseleri pozitif ayrışırken, piyasa genelinde geniş çaplı bir satıştan ziyade yapay zeka temalı hisselerde kâr realizasyonu öne çıktı.

ASYA

Asya piyasalarında satış baskısı öne çıkarken, teknoloji ve yarı iletken hisselerindeki kar realizasyonları bölge genelinde risk iştahını zayıflattı. Özellikle Güney Kore Kospi endeksinde rekor seviyelerden gelen yaklaşık %10'luk geri çekilmenin arkasında belirgin bir haber akışından ziyade, kaldırılacak pozisyonlarda görülen kar realizasyonları ve ETF kaynaklı satışlar yer aldı. Bu durum, yarı iletken hisselerinde volatilitiyi artırırken, yatırımcıların yapay zeka temasındaki yüksek değerlemelere karşı daha temkinli hareket ettiğine işaret etti.

AVRUPA

Avrupa piyasalarında temkinli görünüm öne çıkarken, küresel risk iştahındaki zayıflama ve korku göstergelerindeki artış yatırımcıları daha savunmacı pozisyon almaya yönlendiriyor. ABD vadeli endeksindeki geri çekilme, hafif güçlenen dolar ve yükselen tahvil faizleri riskli varlıklar üzerinde baskı oluştururken, altın, petrol ve kripto varlıklarda da satışlar görülüyor. Kırılgan seyreden piyasalarda, olumlu haber akışlarının etkisi sınırlı kalırken, negatif başlıkların volatilitiyi artırma riski öne çıkıyor.

	Son	Değişim (%)
DÜNYA ENDEKSLERİ		
FTSE DÜNYA	1.359	-0,06
FTSE GELİŞMEKTE OLAN	761	-1,10
KÜRESEL PİYASALAR		
NASDAQ	29.321	-0,09
SP 500	7.389	0,32
DOW JONES	51.737	0,14
DAX - ALMANYA	24.609	-1,14
CAC40 - FRANSA	8.363	0,26
FTSE100 - İNGİLTERE	10.428	-0,01
AEX- AMSTERDAM	1.061	-0,45
SHCOMP - SHANGHAI	4.111	-1,26
HSI - HONG KONG	23.425	0,05
KOSPI - KORE	8.471	3,26
GÖSTERGE TAHVİLLER		
ABD 10 YILLIK	4,42	-1,71
ALMANYA 10 YILLIK	2,87	-0,03
İNGİLTERE 10 YILLIK	4,68	-0,06
JAPONYA 10 YILLIK	2,67	0,00
FRANSA 10 YILLIK	3,53	-0,03
TÜRKİYE 10 YILLIK	33,40	-0,15

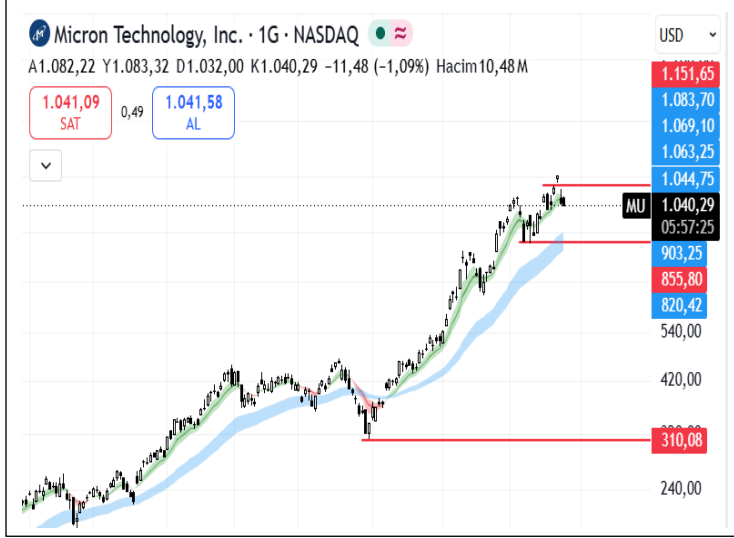


Hesap Aç



Yurt Dışı Piyasalar Seçilmiş Grafikler

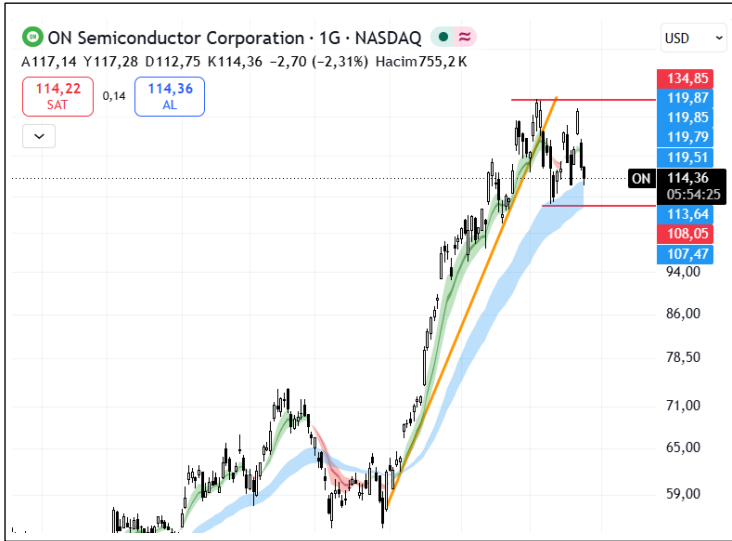
MU – RALLİ DEVAM EDİYOR.



Uzun vadede yukarı yönlü rallisini sürdüren hissede, yarı iletken şirketine yönelik fiyat hedeflerinin yukarı revize edilmeye devam edilmesiyle birlikte Micron (ŞMU) hisselerindeki pozitif görünüm korunuyor.

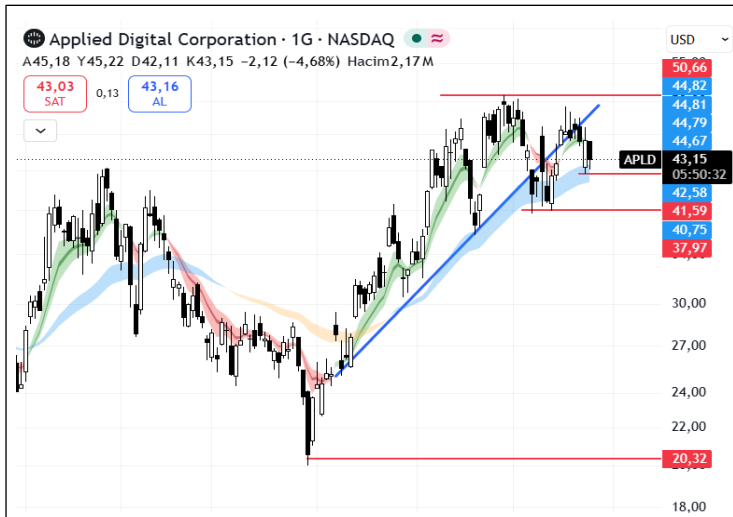
Micron'un yaklaşan performansına ilişkin yatırımcı iyimserliğinin yüksek seyrettiği görülürken, bugün açıklanması beklenen güçlü bilanço beklentisiyle birlikte hissede yeni zirve seviyeler takip edilebilir. Olası geri çekilmelerde ise aşağıda 1.000, 860 ve son olarak 855 seviyeleri destek olarak izlenebilir.

ON - YÜKSELEN TREND TAKİP EDİLİYOR.



Nisan ayı başından itibaren %130'un üzerinde değer kazanan hissede, kar realizasyonlarının ardından son günlerde 108,00–134,85 bant aralığında dalgalı bir seyir öne çıkıyor. Destek bölgesinden gelen tepki alımlarıyla birlikte momentumdaki toparlanmanın yukarı yönlü hareketi desteklemesi beklenirken, 134,85 ana direnç seviyesi. Bu seviyenin aşılması durumunda yeni zirve seviyeleri test edilebilir. Olası geri çekilmelerde ise 118,00 seviyesinin altına sarkılması durumunda 112,00 ve 108,00 seviyeleri destek seviyeleri olarak takip edilebilir.

APLD – TREND DEVAM EDEBİLİR.



20,32 destek seviyesinden gelen güçlü alımlarla yukarı yönlü trend başlatan hissede, kar realizasyonları ile trend seviyesinin altına sarkmalar görülsede yeniden trend seviyesinin üzerine yerleşmesiyle alıcı iştahının devam edebileceğini düşünüyoruz. Bu doğrultuda 48,88 ve 50,66 seviyeleri direnç olarak takip edilebilir. Olası geri çekilmelerin devam etmesi durumunda ise 38,00 seviyesi ana destek olarak izlenebilir.



Hesap Aç



Hemen İndir
App Store



Hemen İndir
Google Play

GLOBAL PİYASALAR BÜLTENİ

24 HAZİRAN 2026

NCM
INVESTMENT

Günün Öne Çıkan Hisseleri

ABD

Yükselenler

AXON +	Axon Enterprise...	5.612 %	
CDW +	CDW Corp	5.252 %	
GEHC +	GE Sağlık Tekn...	5.079 %	
IBM +	Uluslararası İş ...	5.043 %	
CHTR +	Charter Commu...	4,947 %	

Düşenler

SNDK +	Sandisk Şirketi	% 13,64	
MU +	Mikron Teknoloj...	13.176 %	
VRT +	Vertiv Holding ...	11.074 %	
AÇIK +	ON Semiconduc...	11.015 %	
COHR +	Coherent Corp	10.402 %	

ASYA

Yükselenler

WTC-AU +	WiseTech Globa...	% 14,26	
1301-TW +	Formosa Plastik...	% 9,99	
1326-TW +	Formosa Kimya ...	% 9,9	
981-HK +	Yarı İletken Üre...	% 8,93	
ZE415-CN +	Hangzhou Hikvi...	8.341 %	

Düşenler

6415-TW +	Silergy Corp	% 6,2	
2454-TW +	MediaTek Inc	% 5,51	
IAG-AU +	Sigorta Avustra...	% 4,95	
8750.T-JP +	Daiichi Yaşam ...	% 4,64	
9147.T-JP +	Nippon Express...	% 4,5	

AVRUPA

Yükselenler

SGRO-GB +	SEGRO PLC	19.218 %	
LAND-GB +	Arazi Menkul Kı...	4.157 %	
PSN-GB +	Trabzon hurmas...	3.826 %	
BAYN-DE +	Bayer AG	% 3,39	
WTB-GB +	Whitbread PLC	3.172 %	

Düşenler

GLEN-GB +	Glencore PLC	5.175 %	
FRES-GB +	Fresnillo PLC	4.942 %	
ANTO-GB +	Antofagasta PLC	% 3,69	
UMI-BE +	Umicore SA	% 3,64	
AAL-GB +	Anglo American...	3.639 %	



Hesap Aç



Hesap İndir



Hesap İndir

Google Play

GLOBAL PİYASALAR BÜLTENİ

24 HAZİRAN 2026



NCM INVESTMENT ARAŞTIRMA DEPARTMANI

ÇEKİNCE

Burada yer alan tüm bilgi, yorum ve tavsiyeler; yatırımcıları bilgilendirmek amacı ile NCM Investment Menkul Değerler A.Ş. tarafından hazırlanmıştır. Burada yer alan bilgi, yorum ve tavsiyeler; hukuki veya mali tavsiye olarak yorumlanamaz veya yatırım danışmanlığı kapsamında değerlendirilmez. Yatırım danışmanlığı hizmeti; aracı kurumlar, portföy yönetim şirketleri, mevduat kabul etmeyen bankalar ile müşteri arasında imzalanacak yatırım danışmanlığı sözleşmesi çerçevesinde sunulmaktadır. Burada yer alan yatırım seçenekleri, yorumlar ve tavsiyeler; kişisel görüşlere dayanmakta olup bu görüşler mali durumunuz ile risk ve getiri tercihlerinize uygun olmayabilir. Bu nedenle sadece burada yer alan bilgilere dayanarak yatırım kararı verilmesi beklentilerinize uygun sonuçlar doğurmayabilir.



Hesap Aç

Hemen İndir
App Store

Hemen İndir
Google Play