

18 HAZİRAN 2026

## Bir Bakışta

## ABD

FED'in faizleri beklentilere paralel sabit bırakmasına rağmen yıl sonu enflasyon ve faiz beklentilerini yukarı yönlü revize etmesi ABD piyasalarında satış baskısını artırdı. Yapay zeka altyapısı hisseleri güçlü kalmayı sürdürürken, kurumsal yazılım şirketlerinde zayıf görünüm öne çıktı. Öte yandan, Beyaz Saray'ın ABD-İran arasında Hürmüz Boğazı'ndaki ateşkese ilişkin 14 maddelik taslağı yayımlaması jeopolitik risklerin azalabileceğine yönelik beklentileri destekledi.

## ASYA

Asya piyasaları, FED'in enflasyon ve faiz beklentilerini yukarı yönlü revize etmesinin ardından karışık bir seyir izledi. Güçlenen dolar ve yükselen ABD tahvil faizleri teknoloji hisseleri üzerinde baskı oluştururken, Japonya'da BOJ'un sıkılaştırma sürecine devam edeceğine yönelik beklentiler bankacılık hisselerini destekledi. Çin piyasalarında ise teşvik adımlarına ilişkin beklentiler risk iştahını sınırlı da olsa desteklerken, yapay zeka ve yarı iletken hisseleri görece güçlü seyrini korudu. Öte yandan, ABD-İran arasında ateşkese yönelik ilerleme kaydedilmesi ve Hürmüz Boğazı'na ilişkin endişelerin azalması enerji fiyatları üzerindeki baskıyı hafifleterek bölge piyasalarındaki kayıpların sınırlanmasına katkı sağladı.

## AVRUPA

Avrupa piyasalarında risk iştahı nötr bölgede kalırken, düşük seyreden volatilité ve ABD vadeli endekslerindeki yükseliş pozitif açılış beklentisini destekliyor. Dolar endeksinin yatay seyretmesi ve petrol fiyatlarındaki gerileme küresel piyasalardaki tansiyonu azaltırken, tahvil faizlerindeki yükseliş teknoloji hisseleri üzerinde baskı oluşturabilir. Altındaki sınırlı yükseliş ve piyasalardaki korku göstergelerinin düşük seviyelerde kalması, yatırımcıların haber akışına duyarlı ve temkinli bir görünüm sergilediğine işaret ediyor.

	Son	Değişim (%)
<strong>DÜNYA ENDEKSLERİ</strong>		
FTSE DÜNYA	1376,05	-0,12
FTSE GELİŞMEKTE OLAN	775,55	-0,12
<strong>KÜRESEL PİYASALAR</strong>		
NASDAQ	29670,95	-0,99
SP 500	7420,10	0,00
DOW JONES	51492,55	-0,98
DAX - ALMANYA	24970,76	0,14
CAC40 - FRANSA	8435,05	0,05
FTSE100 - İNGİLTERE	10416,59	-0,88
AEX- AMSTERDAM	1079,42	-0,30
SHCOMP - SHANGHAI	4090,48	-0,03
HSI - HONG KONG	23855,60	-0,01
KOSPI - KORE	9063,84	2,25
<strong>GÖSTERGE TAHVİLLER</strong>		
ABD 10 YILLIK	4,45	0,78
ALMANYA 10 YILLIK	2,93	0,00
İNGİLTERE 10 YILLIK	4,75	0,00
JAPONYA 10 YILLIK	2,62	0,00
FRANSA 10 YILLIK	3,57	0,00
TÜRKİYE 10 YILLIK	28,03	-3,49



Hesap Aç



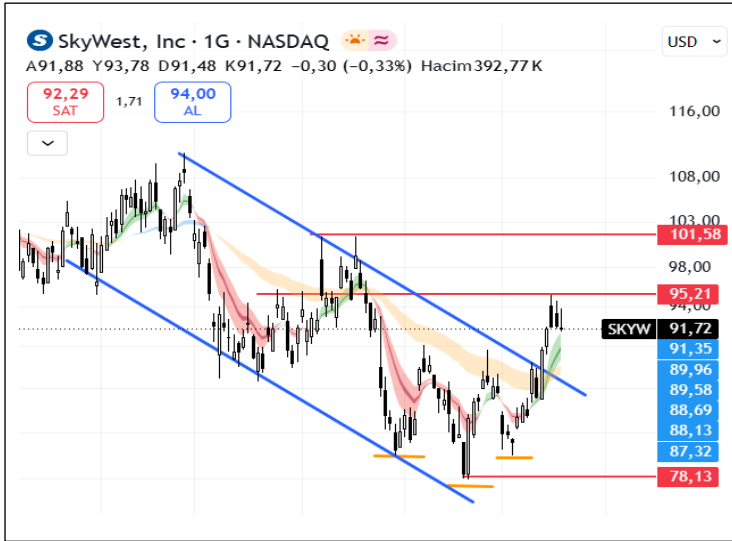
## Yurt Dışı Piyasalar Seçilmiş Grafikler

### RKLB– TREND DEVAM EDEBİLİR.



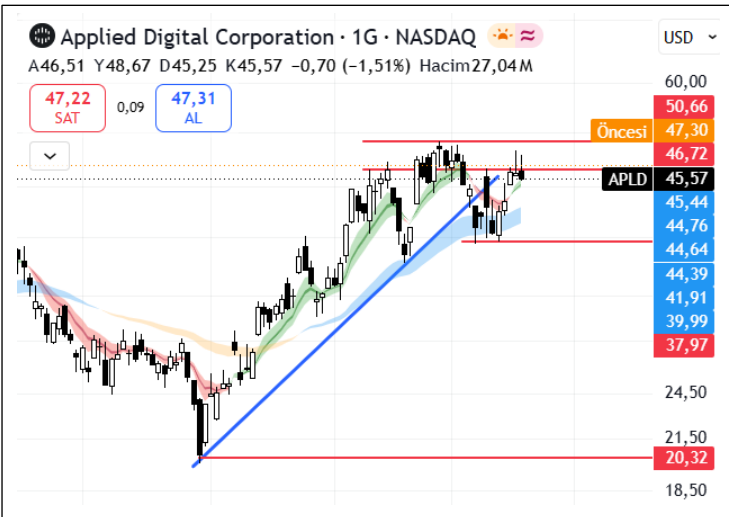
Son aylarda yukarı yönlü trend içerisinde fiyatlanan hisse, son günlerde yaşanan düzeltme hareketiyle birlikte dün trend destek seviyesinin altına düşse de hisse trend seviyesine doğru tekrardan toparlanma kaydedebilir. Geri dönüşün başlaması durumunda 122,00 seviyesi ilk etapta direnç olarak takip edilebilir. Alıcılı iştahın devam etmesi halinde 140,00 ve 150,00 seviyeleri direnç olarak izlenebilir. Satışların devam etmesi durumunda ise 100,00, 95,00 seviyeleri destek olarak takip edilebilir.

### SKYW – FORMASYON OLUŞUMU DEVAM EDİYOR.



Teknik olarak ters omuz baş omuz formasyonu içerisinde olduğu düşünülen hissede 95 seviyesi üzerinde günlük kapanışların alınması 101 seviyesine doğru bir yükseliş hareketini tetikleyebilir. 90 seviyesi altına sarkması halinde ise formasyonun bozulması sonucu hissedeki satışların 85 seviyelerine doğru derinleşmesi beklenebilir

### APLD – TREND DEVAM EDEBİLİR.



20,32 destek seviyesinden gelen güçlü alımlarla yukarı yönlü trend başlatan hissede, kar realizasyonları ile trend seviyesinin altına sarkmalar görülse de yeniden trend seviyesinin üzerine yerleşmesiyle alıcı iştahının devam edebileceğini düşünüyoruz. Bu doğrultuda 48,88 ve 50,66 seviyeleri direnç olarak takip edilebilir. Olası geri çekilmelerin devam etmesi durumunda ise 38,00 seviyesi destek konumunda izlenebilir.



Hesap Aç



Herkes İndirsin  
App Store



Herkes İndirsin  
Google Play

# GLOBAL PİYASALAR BÜLTENİ

18 HAZİRAN 2026



## Günün Öne Çıkan Hisseleri

### ABD

#### Yükselenler

MRNA +	Moderna A.Ş.	11.552 %	<div style="width: 11.552%;"></div>
KAPÜŞON +	Robinhood Mar...	8.779 %	<div style="width: 8.779%;"></div>
GEV +	GE Vernova A.Ş.	% 6,771	<div style="width: 6.771%;"></div>
VRT +	Vertiv Holding ...	6.001 %	<div style="width: 6.001%;"></div>
WDC +	Batı Dijital Şirk...	4.559 %	<div style="width: 4.559%;"></div>

#### Düşenler

CVNA +	Carvana Şirketi	10.251 %	<div style="width: 10.251%;"></div>
SATS +	EchoStar Corp	7.663 %	<div style="width: 7.663%;"></div>
EFX +	Equifax Inc	7.354 %	<div style="width: 7.354%;"></div>
UYGULAMA +	Applovin Corp	% 6,931	<div style="width: 6.931%;"></div>
CHTR +	Charter Commu...	6.898 %	<div style="width: 6.898%;"></div>

### ASYA

#### Yükselenler

6920.T-JP +	Lasertec Corp	% 13,16	<div style="width: 13.16%;"></div>
Z725-CN +	BOE Teknoloji ...	% 10	<div style="width: 10%;"></div>
1303-TW +	Nan Ya Plastik ...	% 10	<div style="width: 10%;"></div>
1024-HK +	Kuaishou Tekno...	% 7,34	<div style="width: 7.34%;"></div>
2382-HK +	Sunny Optical T...	% 6,64	<div style="width: 6.64%;"></div>

#### Düşenler

TMPV-IN +	Tata Motors Bin...	% 8,3	<div style="width: 8.3%;"></div>
6969-HK +	Smooore Uluslar...	% 5,45	<div style="width: 5.45%;"></div>
2603-TW +	Evergreen Mari...	% 5,13	<div style="width: 5.13%;"></div>
WDS-AU +	Woodside Enerj...	% 3,6	<div style="width: 3.6%;"></div>
1288-HK +	Çin Tarım Bank...	% 3,32	<div style="width: 3.32%;"></div>

### AVRUPA

#### Yükselenler

ENR-DE +	Siemens Energy...	% 5,16	<div style="width: 5.16%;"></div>
IFX-DE +	Infineon Techno...	% 3,71	<div style="width: 3.71%;"></div>
HAVA-FR +	Airbus SE	% 3,19	<div style="width: 3.19%;"></div>
LR-FR +	Legrand SA	% 3,03	<div style="width: 3.03%;"></div>
SAF-FR +	Safran SA	% 2,47	<div style="width: 2.47%;"></div>

#### Düşenler

CAP-FR +	Capgemini SE	% 7,74	<div style="width: 7.74%;"></div>
PSN-GB +	Trabzon hurmas...	6.211 %	<div style="width: 6.211%;"></div>
FRES-GB +	Fresnillo PLC	6.133 %	<div style="width: 6.133%;"></div>
LSEG-GB +	Londra Borsası ...	% 6,045	<div style="width: 6.045%;"></div>
OCDO-GB +	Ocado Grup PLC	5.743 %	<div style="width: 5.743%;"></div>



Hesap Aç



Hemen İndir

App Store



Hemen İndir

Google Play

# GLOBAL PİYASALAR BÜLTENİ

18 HAZİRAN 2026

**NCM**  
INVESTMENT

NCM INVESTMENT ARAŞTIRMA DEPARTMANI

## ÇEKİNCE

Burada yer alan tüm bilgi, yorum ve tavsiyeler; yatırımcıları bilgilendirmek amacı ile NCM Investment Menkul Değerler A.Ş. tarafından hazırlanmıştır. Burada yer alan bilgi, yorum ve tavsiyeler; hukuki veya mali tavsiye olarak yorumlanamaz veya yatırım danışmanlığı kapsamında değerlendirilmez. Yatırım danışmanlığı hizmeti; aracı kurumlar, portföy yönetim şirketleri, mevduat kabul etmeyen bankalar ile müşteri arasında imzalanacak yatırım danışmanlığı sözleşmesi çerçevesinde sunulmaktadır. Burada yer alan yatırım seçenekleri, yorumlar ve tavsiyeler; kişisel görüşlere dayanmakta olup bu görüşler mali durumunuz ile risk ve getiri tercihlerinize uygun olmayabilir. Bu nedenle sadece burada yer alan bilgilere dayanarak yatırım kararı verilmesi beklentilerinize uygun sonuçlar doğurmayabilir.



Hesap Aç

Hemen İndir  
App Store

Hemen İndir  
Google Play