

18 Haziran 2026

EMTİALAR

ALTIN

FED'in faiz kararı sonrası verilen şahin mesajlar altın fiyatları üzerinde baskı oluştururken, 4.300 üzerindeki tutunma çabası sürüyor. Enerji maliyetleri ve enflasyon verilerinin seyri, kademeli toparlanmanın devamı açısından belirleyici olacaktır. Teknik görünümde 4.370 seviyesi direnç, 4.250 bandı ise önemli destek konumunda bulunurken, toparlanma eğiliminin korunması için 4.250 üzerinde haftalık kapanışlar önemini koruyor.



GÜMÜŞ

Gümüş fiyatları, FED'in şahin mesajlarının ardından geri çekilse de yeniden toparlanma çabası gösteriyor. Orta ve uzun vadede kademeli yükseliş eğiliminin sürmesini beklerken, savaşın tamamen sona ermesi halinde ana yönün yukarı olacağını düşünüyoruz. Enflasyon verileri ise her zamankinden daha önemli hale gelmiş durumda. Teknik görünümde 69,85 ve 71,30 seviyeleri direnç, 67,50 ve 65,00 seviyeleri ise destek olarak takip edilebilir.



HAM PETROL

Petrol piyasasında geri çekilme sürerken, ABD-İran anlaşmasının yürürlüğe girmesiyle birlikte barış adımları fiyatlanmaya devam ediyor. Hürmüz Boğazı'nın tamamen açılmasına yönelik süreçte yarın kritik önem taşıırken, sürpriz bir gelişme olmaması halinde geri çekilmenin bir süre daha devam etmesi beklenebilir. Teknik görünümde 71,00 seviyesi destek, olası tepki alımlarında ise 80,00 seviyesi direnç olarak izlenebilir.



DOĞAL GAZ

Doğal gaz fiyatlarında zayıf iç talep ve artan stoklar nedeniyle yukarı yönlü hareketler baskı altında kalmaya devam ediyor. Güçlenen dolar endeksi ve mevsimsel koşullar da fiyatları desteklemiyor. Bugün açıklanacak stok verileri önem taşıırken, teknik görünümde 3,15 seviyesi üzerinde kalıcılık önemli olacak. Olası geri çekilmelerde ise 3,08 ve 2,99 seviyeleri destek olarak takip edilebilir.



Hesap Aç

PARİTELER

EUR/USD

EURUSD paritesi, Fed kararı sonrası dolar endeksinin 100 seviyesinin üzerine çıkmasıyla birlikte sert geriledi. FED'in faizleri beklentilere paralel sabit tutması ve Başkan Kevin Warsh'ın şahin tonda algılanan mesajları sonrasında paritedeki zayıf seyrin sürmesini bekliyoruz. Teknik görünümde 1,1500 seviyesi destek, olası tepki yükselişlerinde ise 1,1547 seviyesi direnç olarak takip edilebilir.



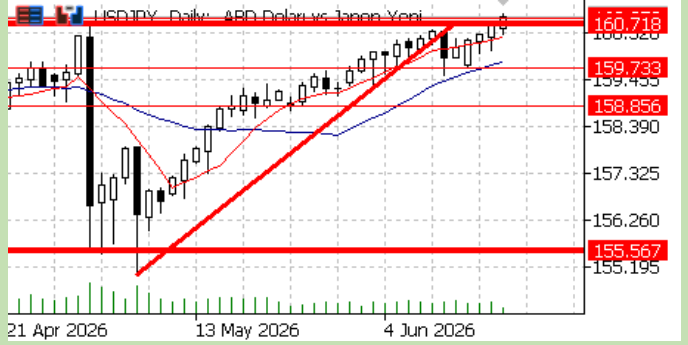
GBP/USD

İngiliz sterlini, güçlü istihdam ve ücret verilerine rağmen İngiltere Merkez Bankası kararı öncesinde 1,33 dolar civarında yatay seyretti. BoE'nin faizleri sabit tutması beklenirken, olası şahin mesajlar sterlini destekleyebilir. Teknik olarak 1,3390 seviyesi destek; 1,3440 – 1,3460 seviyeleri direnç seviyeleri olarak takip edilebilir.



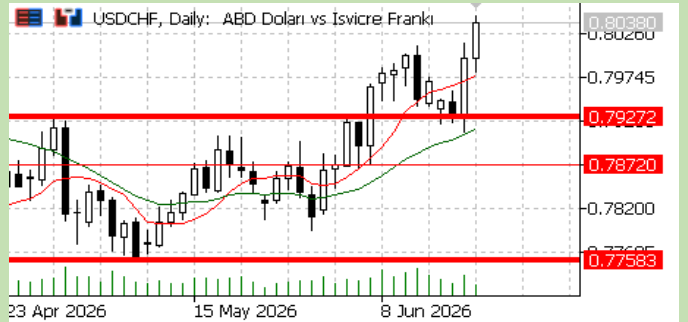
USD/JPY

Japonya'dan gelen açıklamalar, yetkililerin aşırı döviz hareketlerine karşı gerektiğinde müdahaleye hazır olduğunu gösterirken, zayıf yenin ekonomi üzerindeki etkilerinin dengeli şekilde değerlendirildiği vurgulandı. Bu durum, yen üzerindeki değer kaybını sınırlayabilecek bir unsur olarak öne çıkarken, USDJPY paritesinde müdahale söylemleri yakından izlenmeye devam ediyor. Teknik olarak 160,70 – 161,00 seviyeleri direnç olarak karşımıza çıkarken; 159,50 seviyesi destek olarak takip edilebilir.



USD/CHF

İsviçre frangı, SNB'nin faizleri %0'da sabit tutması ve gerektiğinde döviz piyasasına müdahale edebileceği mesajına rağmen, FED'in şahin sinyalleriyle güçlenen dolar karşısında iki ayın en düşük seviyelerine yakın seyreliyor. 0,7900 seviyesi ana destek olarak takip edilebilir. Olası doların tekrardan güçlenmeye başlaması durumunda 0,7950 – 0,7970 seviyeleri direnç olarak takip edilebilir.



Hesap Aç

Heran İndir
App Store

Heran İndir
Google Play

ENDEKSLER

S&P (ES)

FED'in bu yıl faiz artırımı olasılığına işaret eden şahin mesajları ve enflasyon baskılarının devam etmesi, yatırımcıların risk iştahını azaltarak S&P 500 endeksinde satış baskısına neden oldu. ABD-İran arasında imzalanan geçici barış anlaşması jeopolitik riskleri sınırlasa da, Hürmüz Boğazı'na ilişkin belirsizlikler nedeniyle endeks günü %1,21 düşüyle tamamladı. 7.750 – 8.000 seviyeleri direnç; 7.250 seviyesi ise destek olarak takip edilebilir.



NASDAQ (NQ)

FED'in şahin mesajları sonrası geri çekilen endeks, bugün toparlanma çabası gösteriyor. Önümüzdeki dönemde enflasyon verileri ve enerji maliyetlerinin seyri fiyatlamalar açısından belirleyici olurken, ikinci çeyrek bilançoları ve yapay zekâ teması yeniden ön plana çıkabilir. SpaceX hisselerindeki geri çekilmeye rağmen piyasalar halka arzlar ve değerlemelere odaklanmayı sürdürüyor. Teknik görünümde 30.500 ve 30.750 seviyeleri direnç, 30.250 ve 30.000 seviyeleri ise destek olarak takip edilebilir.



DOW (YM)

FED'in şahin görünümü ve faiz artırımı beklentilerinin güçlenmesi, Dow Jones endeksinde dört günlük yükseliş serisinin sona ermesine neden oldu. Güçlü iş gücü piyasası verilerine rağmen sıkı para politikası endişeleri öne çıkarken, jeopolitik cephedeki belirsizliklerin de etkisiyle endeks %0,97 gerileyerek 51.998 seviyesinde kapandı. Bu doğrultuda endekste yeni zirveler takip edilebilir. Kar realizasyonlarıyla asatışların gündeme gelmesi durumunda 51.600 – 51.500 seviyeleri destek olarak takip edilebilir.



DAX (GER40)

DAX 40 endeksi, ABD-İran arasındaki geçici barış anlaşması ve petrol fiyatlarındaki gerilemenin desteğiyle 25.000 seviyesinin üzerine çıkarak Haziran başından bu yana en yüksek seviyesini gördü. FED'in şahin mesajlarına rağmen risk iştahı güçlü kalırken, teknoloji ve enerjiye duyarlı sanayi hisseleri yükselişe öncülük etti. Infineon, Airbus, Siemens Energy ve Siemens endekste öne çıkan hisseler arasında yer aldı.



Hesap Aç

Hesabı İndir
App Store

Hesabı İndir
Google Play

Destek – Direnç Tablosu

Varlık Adı	Spot Fiyat	Destek 1	Destek 2	Destek 3	Direnç 1	Direnç 2	Direnç 3
PARİTELER							
EURUSD	1,1463	1,1429	1,1394	1,1348	1,1497	1,1532	1,1578
GBPUSD	1,3220	1,3180	1,3141	1,3088	1,3260	1,3299	1,3352
USDJPY	160,900	160,417	159,935	159,291	161,383	161,865	162,509
USDCHF	0,8039	0,8015	0,7991	0,7959	0,8063	0,8087	0,8119
AUDUSD	0,70050	0,69840	0,69630	0,69350	0,70260	0,70470	0,70751
EMTİALAR							
XAUUSD (Altın)	4.242,80	4.230,07	4.217,34	4.200,37	4.255,53	4.268,26	4.285,23
XAGUSD (Gümüş)	66,7800	66,5797	66,3793	66,1122	66,9803	67,1807	67,4478
WTI - CL (Ham Petrol)	74,670	74,446	74,222	73,923	74,894	75,118	75,417
NGAS (Doğal Gaz)	3,1525	3,1430	3,1336	3,1210	3,1620	3,1714	3,1840
ENDEKSLER							
NDX -NQ (Nasdaq 100)	29.670,00	29.580,99	29.491,98	29.373,30	29.759,01	29.848,02	29.966,70
SPX- ES (S&P 500)	7.420,10	7.397,84	7.375,58	7.345,90	7.442,36	7.464,62	7.494,30
DJI - YM (Dow Jones)	51.492,00	51.337,52	51.183,05	50.977,08	51.646,48	51.800,95	52.006,92
DAX-GER40 (Almanya)	24.896,00	24.821,31	24.746,62	24.647,04	24.970,69	25.045,38	25.144,96



Hesap Aç

Hemen İndir
App Store

Hemen İndir
Google Play

NCM INVESTMENT ARAŞTIRMA DEPARTMANI

ÇEKİNCE

Burada yer alan tüm bilgi, yorum ve tavsiyeler; yatırımcıları bilgilendirmek amacı ile NCM Investment Menkul Değerler A.Ş. tarafından hazırlanmıştır. Burada yer alan bilgi, yorum ve tavsiyeler; hukuki veya mali tavsiye olarak yorumlanamaz veya yatırım danışmanlığı kapsamında değerlendirilmez. Yatırım danışmanlığı hizmeti; aracı kurumlar, portföy yönetim şirketleri, mevduat kabul etmeyen bankalar ile müşteri arasında imzalanacak yatırım danışmanlığı sözleşmesi çerçevesinde sunulmaktadır. Burada yer alan yatırım seçenekleri, yorumlar ve tavsiyeler; kişisel görüşlere dayanmakta olup bu görüşler mali durumunuz ile risk ve getiri tercihlerinize uygun olmayabilir. Bu nedenle sadece burada yer alan bilgilere dayanarak yatırım kararı verilmesi beklentilerinize uygun sonuçlar doğurmayabilir.



Hesap Aç

Hesap İndir
App Store

Hesap İndir
Google Play