

6 NİSAN 2026

Bir Bakışta

ABD

Kısa haftada piyasalar, İran kaynaklı jeopolitik riskler ve petrol fiyatlarındaki sert dalgalanma etrafında yön aradı; Brent'in \$100-105 bandına yükselmesi ve Hürmüz Boğazı'na ilişkin söylemler risk iştahını baskıladı. Barış sinyalleriyle gelen geri çekilmeler kısa süreli "risk-on" rallileri tetikledi. Tahvil tarafı, Powell'in petrol şokunun enflasyon patikasını bozmadığı mesajıyla güçlenirken; hisse senetlerinde özellikle yarı iletkenler Google'ın memory compression endişesiyle düşüp ardından sert tepki verdi. AI teması (OpenAI fonlaması, Nvidia/Marvell hamleleri, SpaceX IPO süreci) sermaye akımlarını domine etmeye devam etti. Zayıflayan tüketici talebi, Tesla teslimat hayal kırıklığı ve genişleyen private credit riskleri piyasanın altını oydu. Genel olarak risk iştahı korunmakla birlikte, yön tamamen petrol fiyatı, savaş akışı ve birkaç büyük tematik hikâyeye bağlı kaldı.

ASYA

Asya piyasaları haftayı, Orta Doğu kaynaklı petrol şoku ile büyüme endişeleri arasında sıkışarak geçirdi; Japonya ve Güney Kore'de ihracat ve yarı iletken hisseleri, ABD'deki memory compression kaynaklı satışların yansmasıyla baskı görürken, Çin tarafında zayıf iç talep ve kırılgan kredi dinamikleri risk iştahını sınırladı. Petrol fiyatlarındaki yükseliş ithalatçı ekonomiler üzerinde maliyet baskısı yaratırken, barış beklentileriyle gelen geri çekilmeler kısa vadeli tepki alımlarını tetikledi. AI ve yarı iletken teması bölgesel olarak destekleyici kalmaya devam etse de, makro tarafta likidite koşulları ve büyüme görünümü ana belirleyici oldu.

AVRUPA

Avrupa piyasaları enerji fiyatlarına yüksek duyarlılık nedeniyle haftayı dalgalı ve görece zayıf bir seyirde tamamladı; petrol ve doğal gazdaki yükseliş enflasyon beklentilerini yukarı çekerken, sanayi ve tüketim hisselerinde baskı yarattı. Savunma ve enerji hisseleri relatif pozitif ayrışırken, otomotiv ve lüks tüketim tarafı zayıflayan küresel talep sinyalleriyle geriledi. ECB'nin sıkı duruşunu koruma eğilimi ve büyüme-endeksli kırılganlık, risk iştahını sınırlarken; jeopolitik tansiyonun düştüğü anlarda kısa süreli alımlar görüldü. Genel çerçevede Avrupa'da fiyatlama, enerji maliyetleri, dış talep ve jeopolitik akışın bileşimiyle şekillendi.

| | Son | Değişim (%) |
|---------------------------|--------|-------------|
| DÜNYA ENDEKSLERİ | | |
| FTSE DÜNYA | 1,217 | 0.22 |
| FTSE GELİŞMEKTE OLAN | 697 | 0.42 |
| KÜRESEL PİYASALAR | | |
| NASDAQ | 24,153 | 0.45 |
| SP 500 | 6,604 | 0.32 |
| DOW JONES | 46,520 | 0.03 |
| DAX - ALMANYA | 23,168 | -0.56 |
| CAC40 - FRANSA | 7,962 | 0.00 |
| FTSE100 - İNGİLTERE | 10,436 | 0.69 |
| AEX - AMSTERDAM | 976 | 0.00 |
| SHCOMP - SHANGHAI | 3,880 | -1 |
| HSI - HONG KONG | 25,235 | -0.33 |
| KOSPI - KORE | 5,450 | 1.36 |
| GÖSTERGE TAHVİLLER | | |
| ABD 10 YILLIK | 4.34 | 0.49 |
| ALMANYA 10 YILLIK | 3.00 | 0.00 |
| İNGİLTERE 10 YILLIK | 4.69 | 0.11 |
| JAPONYA 10 YILLIK | 2.43 | 0.00 |
| FRANSA 10 YILLIK | 3.69 | 0.00 |
| TÜRKİYE 10 YILLIK | 26.75 | -0.39 |

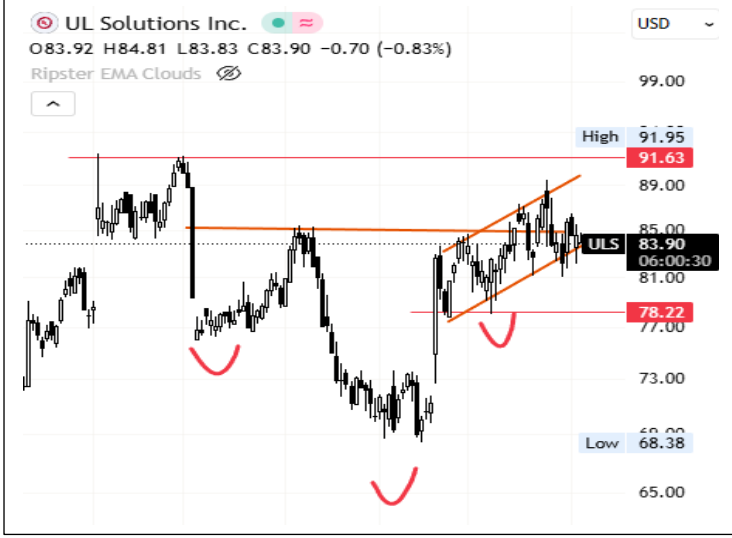


Hesap Aç



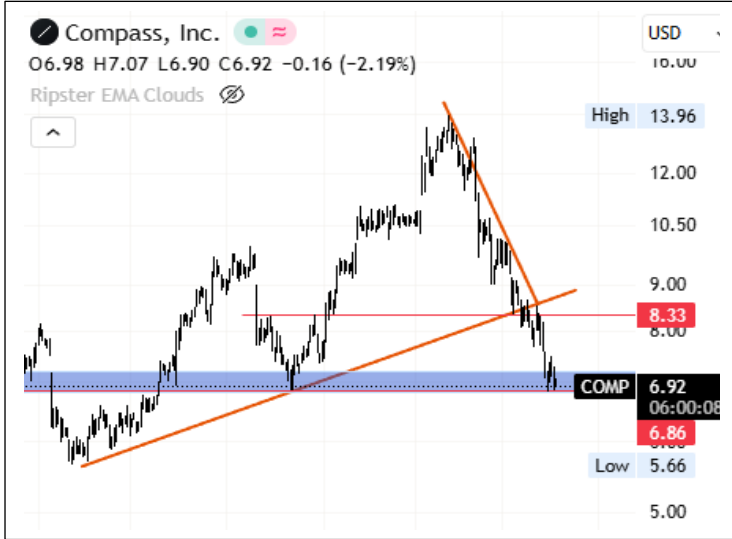
Yurt Dışı Piyasalar Seçilmiş Grafikler

ULS- FORMASYON OLUŞUMU DEVAM EDİYOR.



Teknik olarak ters omuz baş omuz formasyonu içerisinde olduğu düşünülen hissede 85 seviyesi üzerinde günlük kapanışların alınması 91 seviyesine doğru bir yükseliş hareketini tetikleyebilir. 78.20 seviyesi altına sarkılması halinde ise formasyonun bozulması sonucu hissede satışların 73 seviyesine doğru derinleşmesi beklenebilir

COMP – TEPKİ YÜKSELİŞİ GELEBİLİR.



14 seviyesi civarında başlayan satışlar ile beraber kısa sürede %40'a yakın değer kaybeden hissede teknik göstergelerdeki negatifliğin henüz ortadan kalktığını söylemek güç. Bununla beraber orta uzun vadede yükselen trendin destek seviyesine yaklaşan hissede tepki alımlarının görülebileceği değerlendiriliyor. Tepki alımlarının etkin hale geldiği senaryolarda alımların 9.50 – 10.30 bandına doğru devam etmesi beklenebilir. 8.30 seviyesi altında günlük kapanışların alındığı senaryolarda ise 7 seviyesine doğru satışların derinleştiği görülebilir.

MRNA – GÜÇLÜ GÖRÜNÜM DEVAM EDİYOR.



Yıl başından bu yana gelen ivme ile beraber hissede kısa sürede %100'ün üzerinde primlenme dikkat çekiyor. İndikatör ve osilatörlerdeki kuvvetli görünüm dikkate alındığında alımların bir süre daha devam etmesi beklenebilir. Bu senaryoda sırasıyla 62.82, 73,78 ve son olarak da 85.17 seviyeleri direnç olarak takip edilebilir. 47.74 seviyesi altında günlük kapanışların alınmaya başlandığı senaryolarda ise satıcıların kontrolü ele alabileceği unutulmamalı.



Hesap Aç



Hemen İndir
App Store



Hemen İndir
Google Play

Günün Öne Çıkan Hisseleri

ABD

Yükselenler

| | | | |
|--------|---------------------|--------|--|
| STX + | Seagate Techno... | 8.65% | |
| APP + | Applovin Corp | 5.32% | |
| PSKY + | Paramount Sky... | 5.126% | |
| WDC + | Western Digital ... | 5.043% | |
| MU + | Micron Technol... | 3.992% | |

Düşenler

| | | | |
|--------|--------------------|--------|--|
| CRL + | Charles River L... | 3.905% | |
| IVZ + | Invesco Ltd | 3.19% | |
| MCK + | McKesson Corp | 2.922% | |
| DOW + | Dow Inc | 2.802% | |
| AKAM + | Akamai Technol... | 2.403% | |

ASYA

Yükselenler

| | | | |
|------------|-------------------|--------|--|
| ENI-IT + | Eni SpA | 4.27% | |
| STLAM-IT + | Stellantis NV | 4.08% | |
| III-GB + | 3i Group Plc | 3.986% | |
| GALP-PT + | Galp Energia S... | 3.88% | |
| CNA-GB + | Centrica PLC | 3.066% | |

Düşenler

| | | | |
|------------|---------------------|-------|--|
| AKZA-NL + | Akzo Nobel NV | 3.61% | |
| DTE-DE + | Deutsche Telekom... | 3.36% | |
| ALTR-PT + | Altri SGPS SA | 3.11% | |
| IFX-DE + | Infineon Techno... | 2.96% | |
| STMPA-FR + | STMicroelectro... | 2.84% | |

AVRUPA

Yükselenler

| | | | |
|-----------------|--------------------|-------|--|
| 175-HK + | Geely Automobi... | 8.37% | |
| ADANIGREEN-IN + | Adani Green En... | 7.61% | |
| 2333-HK + | Great Wall Mot... | 7.34% | |
| ADANIENSOL-IN + | Adani Energy S... | 5.28% | |
| 2382-HK + | Sunny Optical T... | 5.18% | |

Düşenler

| | | | |
|-------------|--------------------|--------|--|
| 2303-TW + | United Microele... | 6.62% | |
| ZE129-CN + | TCL Zhonghuan... | 5.471% | |
| 300014-CN + | EVE Energy Co ... | 4.686% | |
| WTC-AU + | WiseTech Globa... | 4.3% | |
| SEK-AU + | Seek Ltd | 4.16% | |



Hesap Aç



Hemen İndir

App Store



Hemen İndir

Google Play

GLOBAL PİYASALAR BÜLTENİ

6 NİSAN 2026

NCM
INVESTMENT

NCM INVESTMENT ARAŞTIRMA DEPARTMANI

Duhan Samet Akdağ

Bahriye Nur Balcıoğlu

ÇEKİNCE

Burada yer alan tüm bilgi, yorum ve tavsiyeler; yatırımcıları bilgilendirmek amacı ile NCM Investment Menkul Değerler A.Ş. tarafından hazırlanmıştır. Burada yer alan bilgi, yorum ve tavsiyeler; hukuki veya mali tavsiye olarak yorumlanamaz veya yatırım danışmanlığı kapsamında değerlendirilmez. Yatırım danışmanlığı hizmeti; aracı kurumlar, portföy yönetim şirketleri, mevduat kabul etmeyen bankalar ile müşteri arasında imzalanacak yatırım danışmanlığı sözleşmesi çerçevesinde sunulmaktadır. Burada yer alan yatırım seçenekleri, yorumlar ve tavsiyeler; kişisel görüşlere dayanmakta olup bu görüşler mali durumunuz ile risk ve getiri tercihlerinize uygun olmayabilir. Bu nedenle sadece burada yer alan bilgilere dayanarak yatırım kararı verilmesi beklentilerinize uygun sonuçlar doğurmayabilir.



Hesap Aç

Hesap İndir
App Store

Hesap İndir
Google Play