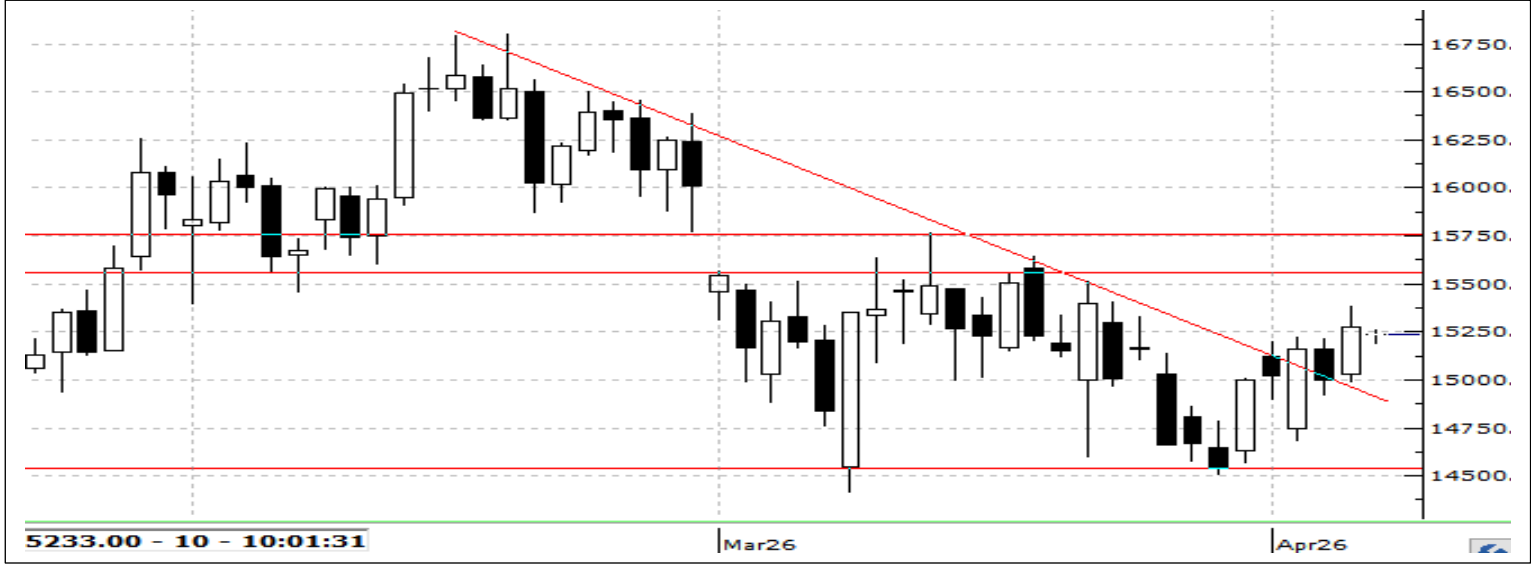


ENDEKS KONTRATLARI

Sembol Kodu	Vade Ayı	Son Fiyat	Gün Adet	Gün Fark %	Gün Yüksekliği	Gün Düşüğü	Ağırlıklı Ortalama	Hacim	Açık Poz	Açık Poz.Değişim	Teorik Fiyat	Teorik Fark
X30YVADE	XU030 Yakın Vade / F_XU0300426	15,282.00	276,235.00	1.94	15,380.00	14,985.00	15,234.27	42,082,396,490	499,442.00	-762.00	15,309.24	-1.94
F_XU0300426	XU030 Nisan 2026 Vadeli	15,282.00	276,235.00	1.94	15,380.00	14,985.00	15,234.27	42,082,396,490	499,442.00	-762.00	15,309.24	-1.38

VİOP 30



Nisan Vadeli 30 Sözleşmesi güne %0,24 artışla 15.027 seviyesinden başladı. Gün içinde tepki alımlarıyla pozitif kapanış yaparken, akşam seansında 7 puan gerileyerek 15.275 seviyesinde tamamladı. Sözleşme 22 ve 50 günlük ortalamalarının üzerinde seyrini sürdürüyor. Stokastik, RSI, MFI, Momentum ve MACD göstergelerinin yukarı yönlü sinyal üretmesi kısa vadede toparlanmanın güçlendiğine işaret ediyor. 15.400 seviyesi üzeri kalıcılık sağlanırsa yükselişin 15.650'a doğru devam etmesi beklenir. Olası geri çekilmelerde ise 15.200 destek, altında 15.000 seviyesi izlenebilir

Bist 30 Yakın Vade Aracı Kurum Dağılımı Günlük Değişim



Net Alım

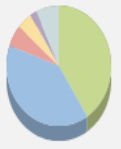
Aracı Kurum	Net Miktar	%	Maliyet
BANK OF AMERICA YB	15,263	36.141	15,249.121
ÜNLÜ	8,508	20.146	15,211.508
ANADOLU	6,304	14.927	15,263.715
TEB	5,446	12.895	15,183.465
YAPIKREDİ	3,936	9.320	15,178.990
Diğer	2,775	6.571	



Net Satım

Aracı Kurum	Net Miktar	%	Maliyet
TACİRLER	-9,381	22.213	15,217.773
İŞ	-9,295	22.009	15,168.493
GARANTİ	-3,894	9.220	15,329.721
QNB	-3,308	7.833	15,284.770
AK	-2,938	6.957	15,111.573
Diğer	-13,416	31.767	

Bist 30 Yakın Vade Aracı Kurum Dağılımı Kümülatif Değişim



Net Alım

Aracı Kurum	Net Miktar	%	Maliyet
YAPIKREDİ	130,335	40.909	15,891.106
TEB	126,235	39.622	15,715.351
HSBC	18,327	5.752	15,241.832
HALK	14,782	4.640	15,549.305
ZİRAAT	6,322	1.984	13,199.841
Diğer	22,598	7.093	



Net Satım

Aracı Kurum	Net Miktar	%	Maliyet
İŞ	-167,541	52.587	15,359.294
BANK OF AMERICA YB	-50,951	15.992	15,568.261
AK	-41,522	13.033	15,590.021
GARANTİ	-21,885	6.869	14,864.314
QNB	-7,401	2.323	15,968.599
Diğer	-29,299	9.196	



Hesap Aç



DÖVİZ KONTRATLARI

Sembol Kodu	Vade Ayı	Son Fiyat	Gün Adet	Gün Fark %	Gün Yükselişi	Gün Düşüşü	Ağırlıklı Ortalama	Hacim	Açık Poz	Açık Poz.Değişim	Teorik Fiyat	Teorik Fark
USDYVADE	USDTRY Yakın Vade / F_USDTRY0426	45.56	128,705.00	-0.14	45.60	45.55	45.57	5,864,758,614	2,206,195.00	111,339.00	45.66	0.05
F_USDTRY0426	USDTRY Nisan 2026 Vadeli	45.56	128,705.00	-0.14	45.60	45.55	45.57	5,864,758,614	2,206,195.00	111,339.00	45.66	0.05
F_USDTRY1226	USDTRY Aralık 2026 Vadeli	57.02	5,410.00	-0.33	57.17	56.95	57.03	308,556,465	632,592.00	4,436.00	56.68	1.87
F_USDTRY0526	USDTRY Mayıs 2026 Vadeli	46.70	8,465.00	-0.22	46.77	46.68	46.71	395,422,057	483,474.00	68,639.00	46.81	0.16
F_USDTRY0327	USDTRY Mart 2027 Vadeli	61.22	39.00	-0.42	61.43	61.22	61.34	2,392,420	3,361.00	0.00	60.16	2.78
F_USDTRY0626	USDTRY Haziran 2026 Vadeli	48.28	4,146.00	-0.28	48.40	48.27	48.33	200,384,545	277,769.00	-2,705.00	48.53	-0.05
F_USDTRY1026	USDTRY Ekim 2026 Vadeli	54.05	29.00	-0.58	54.25	54.05	54.19	1,571,364	2,329.00	-2.00	53.95	0.92
EURYVADE	EURTRY Yakın Vade / F_EURTRY0426	52.72	333.00	-0.21	52.87	52.50	52.79	17,579,811	4,680.00	84.00	52.81	-0.33
F_USDTRY0826	USDTRY Ağustos 2026 Vadeli	51.25	67.00	-0.24	51.33	51.10	51.25	3,433,474	43,423.00	65.00	51.49	-0.01
F_USDTRY0127	USDTRY Ocak 2027 Vadeli	58.41	85.00	-0.46	58.58	58.27	58.42	4,965,521	602.00	25.00	57.59	2.14
F_USDTRY0726	USDTRY Temmuz 2026 Vadeli	49.72	200.00	-0.33	49.90	49.72	49.78	9,956,793	22,445.00	4,225.00	50.05	-0.07
F_USDTRY0926	USDTRY Eylül 2026 Vadeli	52.70	108.00	-0.28	52.72	52.62	52.68	5,689,962	11,668.00	0.00	52.87	0.73
F_USDTRY1126	USDTRY Kasım 2026 Vadeli	55.58	50.00	-0.37	55.72	55.52	55.60	2,780,075	1,446.00	1.00	55.32	1.06
F_USDTRY0227	USDTRY Şubat 2027 Vadeli	59.90	19.00	-0.44	60.50	59.90	59.94	1,138,873	595.00	0.00	58.78	2.43
F_EURTRY0426	EURTRY Nisan 2026 Vadeli	52.72	333.00	-0.21	52.87	52.50	52.79	17,579,811	4,680.00	84.00	52.81	-0.33
F_EURTRY1226	EURTRY Aralık 2026 Vadeli	66.85	13.00	-0.35	67.20	66.85	66.97	870,653	2,089.00	-585.00	66.30	1.39
F_USDTRY0527	USDTRY Mayıs 2027 Vadeli	64.24	5.00	-0.09	64.30	63.91	64.13	320,660	645.00	-46.00	62.22	3.54
F_USDTRY0427	USDTRY Nisan 2027 Vadeli	62.75	60.00	-0.09	62.81	62.51	62.61	3,756,885	2,313.00	-60.00	60.97	3.44

Dolar/TL Yakın Vade Kontratı

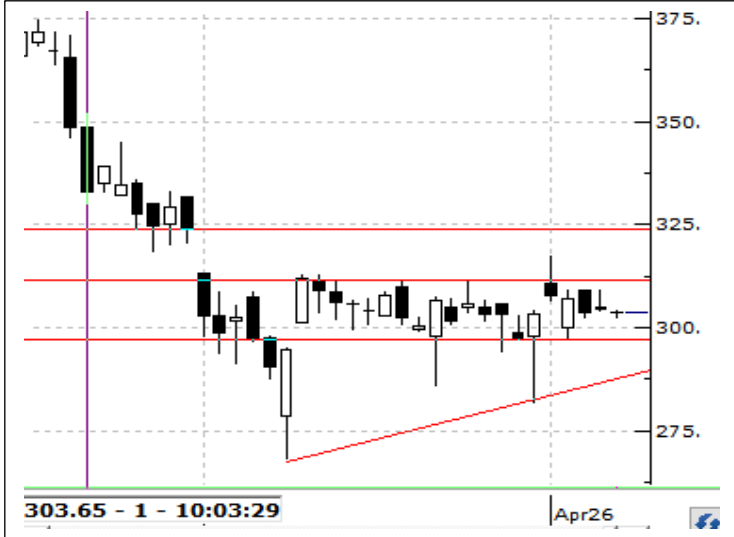


Geride bıraktığımız vadede genel anlamda TL'nin Dolar karşısında değer kaybetmeye devam ettiğini gördük. Genel görüntünün yeni vadede de değişmeyeceğini düşünmekle beraber küresel piyasalarda jeopolitik risk artışları sebebiyle gelişmekte olan ülke para birimlerindeki zayıflığın da devam etmesini bekliyoruz. Yeni haftada volatilitenin de artması beklenebilir. USD/TRY için 45,19 seviye si kısa vadede direnç seviyesi olarak takip edilebilir. Bu seviyenin üstünde alımların 45,60 seviyesine doğru devam etmesi beklenebilir. 44,72 seviyesi ana destek seviyesi olarak takip edilmeye devam ediyor.

PAY VADELİ SÖZLEŞMESİNDE EN FAZLA İŞLEM GÖRENLER

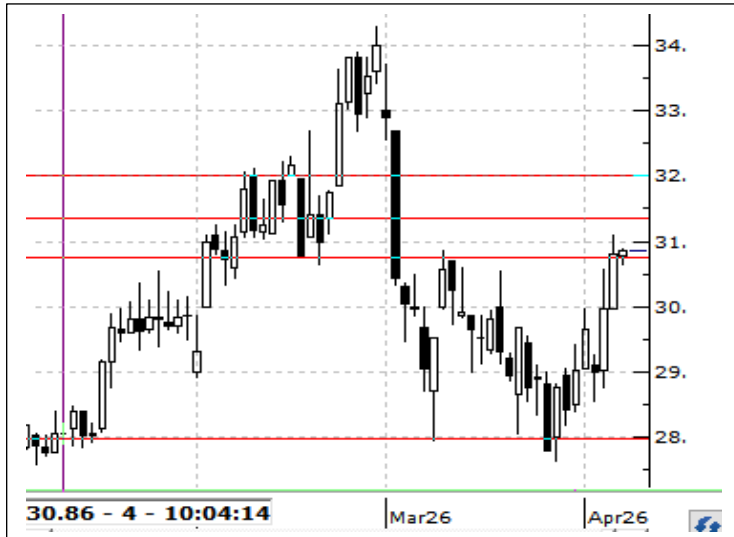
Sembol Kodu	Vade Ayı	Son Fiyat	Gün Adet	Gün Fark %	Gün Yüksekği	Gün Düşüğü	Gün Ağırlıklı Ortalama	Hacim	Açık Poz.	Açık Poz.Deği	Teorik Fiyat
FAEFES	AEFES Yakın Vade / F_AEFES0326	17.53	212,415	-1.35	18.08	17.4	17.72	1,878,948,605	230,170.00	-25,693.00	17.73
FAKBNK	AKBNK Yakın Vade / F_AKBNK0326	72.25	527,948	2.31	73.14	70.62	72.29	3,816,620,131	741,973.00	12,828.00	72.32
FAKSEN	AKSEN Yakın Vade / F_AKSEN0326	82.46	42,423	2.87	83.22	79.84	82.26	3,142,379,885	75,510.00	112.00	82.76
FALARK	ALARK Yakın Vade / F_ALARK0326	93.16	22,881	2.37	93.5	90.87	92.18	2,292,256,792	70,579.00	-2,714.00	93.82
FARCLK	ARCLK Yakın Vade / F_ARCLK0326	111.5	8,791	1.46	112.85	109.8	111.62	2,588,482,730	26,620.00	-2,535.00	113.57
FASELS	ASELS Yakın Vade / F_ASELS0326	346.3	75,167	2.58	351.1	335.15	344.36	606,553,475	115,770.00	-1,870.00	346.67
FASTOR	ASTOR Yakın Vade / F_ASTOR0326	214.55	57,107	1.78	217.75	211	215.38	1,475,674,640	44,955.00	-4,651.00	216.23
FBIMAS	BIMAS Yakın Vade / F_BIMAS0326	711.9	18,475	0.95	713.2	698.2	708.45	1,248,737,740	34,181.00	-833.00	710.83
FBRSAN	BRSAN Yakın Vade / F_BRSAN0326	537	4,293	1.8	542.1	524.7	535.52	1,565,295,661	3,740.00	-823.00	538.01

F_THYAO0426 Vadeli Kontratı



Nisan Vadeli THYAO Sözleşmesinde yatay görünüm devam ediyor. 320.30 seviyesi geçilmedikçe satış baskısının canlı kalabileceğini değerlendirdiğimiz kontratta satışların derinleşmesi halinde 300 seviyesi destek olarak takip edilebilir. 320 seviyesi üzerinde kapanışların alınmaya başlandığı senaryolarda ise sırasıyla 333 ve 344 seviyeleri direnç olarak takip edilebilir.

F_EREGL0426 Vadeli Kontratı



Nisan Vadeli EREGL Sözleşmesinde 28 seviyesinden alınan tepki yükselişi hareketi devam ediyor. 30-31 bölgesi üzerine yerleşilebildiği takdirde 34 seviyesine doğru bir yükseliş hareketinin gelebileceğini değerlendirdiğimiz kontratta 30 seviyesinin aşılamadığı senaryolarda satış baskısının tekrardan etkin olabileceği değerlendiriliyor. Bu durumda 29 seviyesi destek olarak takip edilebilir.

Pay Vadeli Kontratlar Destek- Direnç Tablosu

Sembol	Kapanış	Destek 1	Destek 2	Destek 3	Direnç 1	Direnç 2	Direnç 3
AEFES Yakın Vade / F_AEFES0326	17.54	17.26	16.99	16.58	17.94	18.35	18.62
AKBNK Yakın Vade / F_AKBNK0326	72.21	70.87	69.48	68.35	73.39	74.52	75.91
AKSEN Yakın Vade / F_AKSEN0326	82.52	80.46	78.46	77.08	83.84	85.22	87.22
ALARK Yakın Vade / F_ALARK0326	93.16	91.52	89.88	88.89	94.15	95.14	96.78
ARCLK Yakın Vade / F_ARCLK0326	111.80	109.92	108.33	106.87	112.97	114.43	116.02
ASELS Yakın Vade / F_ASELS0326	346.10	337.27	328.23	321.32	353.22	360.13	369.17
ASTOR Yakın Vade / F_ASTOR0326	214.65	211.12	207.68	204.37	217.87	221.18	224.62
BIMAS Yakın Vade / F_BIMAS0326	710.30	702.33	692.77	687.33	717.33	722.77	732.33
BRSAN Yakın Vade / F_BRSAN0326	537.20	527.10	517.20	509.70	544.50	552.00	561.90
CIMSA Yakın Vade / F_CIMSA0326	51.14	50.36	49.61	48.93	51.79	52.47	53.22
DOAS Yakın Vade / F_DOAS0326	189.15	187.27	185.23	182.97	191.57	193.83	195.87
DOHOL Yakın Vade / F_DOHOL0326	20.25	20.03	19.82	19.69	20.37	20.50	20.71
ECILC Yakın Vade / F_ECILC0324	0.00	49.94	49.28	48.38	51.50	52.40	53.06
EKGYO Yakın Vade / F_EKGYO0326	20.32	19.97	19.60	19.34	20.60	20.86	21.23
ENJSA Yakın Vade / F_ENJSA0326	116.75	114.78	112.82	110.88	118.68	120.62	122.58
ENKAI Yakın Vade / F_ENKAI0326	96.23	94.28	92.29	90.98	97.58	98.89	100.88
EREGL Yakın Vade / F_EREGL0326	30.82	30.14	29.46	28.99	31.29	31.76	32.44
FROTO Yakın Vade / F_FROTO0326	103.05	102.10	100.80	100.05	104.15	104.90	106.20
GARAN Yakın Vade / F_GARAN0326	133.90	130.90	128.05	126.35	135.45	137.15	140.00
GUBRF Yakın Vade / F_GUBRF0326	493.60	476.47	458.33	447.17	505.77	516.93	535.07
HALKB Yakın Vade / F_HALKB0326	37.66	37.09	36.52	36.02	38.16	38.66	39.23
HEKTS Yakın Vade / F_HEKTS0326	3.07	2.94	2.84	2.74	3.14	3.24	3.34
ISCTR Yakın Vade / F_ISCTR0326	13.66	13.46	13.26	13.06	13.86	14.06	14.26
ISGYO Yakın Vade / F_ISGYO0324	0.00	14.20	13.82	13.60	14.80	15.02	15.40
KARSN Yakın Vade / F_KARSN0324	0.00	9.74	9.38	9.13	10.35	10.60	10.96
KCHOL Yakın Vade / F_KCHOL0326	199.45	196.33	193.42	191.23	201.43	203.62	206.53
KONTR Yakın Vade / F_KONTR0326	7.88	7.74	7.62	7.51	7.97	8.08	8.20
KRDMD Yakın Vade / F_KRDMD0326	34.75	32.80	30.82	29.77	35.83	36.88	38.86
MGROS Yakın Vade / F_MGROS0326	621.60	612.27	604.33	597.47	627.07	633.93	641.87
ODAS Yakın Vade / F_ODAS0326	6.53	6.37	6.22	6.10	6.64	6.76	6.91
OYAKC Yakın Vade / F_OYAKC0326	24.58	24.20	23.80	23.56	24.84	25.08	25.48
PETKM Yakın Vade / F_PETKM0326	21.35	20.43	19.54	19.01	21.85	22.38	23.27
PGSUS Yakın Vade / F_PGSUS0326	182.10	178.67	175.38	173.12	184.22	186.48	189.77
SAHOL Yakın Vade / F_SAHOL0326	94.16	91.85	89.48	87.93	95.77	97.32	99.69
SASA Yakın Vade / F_SASA0326	2.54	2.46	2.38	2.32	2.60	2.66	2.74
SISE Yakın Vade / F_SISE0326	46.01	45.13	44.37	43.77	46.49	47.09	47.85
SKBNK Yakın Vade / F_SKBNK0324	0.00	4.08	4.01	3.95	4.21	4.27	4.34
SOKM Yakın Vade / F_SOKM0326	53.33	52.35	51.50	50.71	53.99	54.78	55.63
TAVHL Yakın Vade / F_TAVHL0326	332.25	326.45	320.95	315.00	337.90	343.85	349.35
TCELL Yakın Vade / F_TCELL0326	111.40	109.95	108.50	107.45	112.45	113.50	114.95
THYAO Yakın Vade / F_THYAO0326	304.95	302.73	300.42	297.28	308.18	311.32	313.63
TKFEN Yakın Vade / F_TKFEN0326	99.75	96.79	93.87	89.36	104.22	108.73	111.65
TOASO Yakın Vade / F_TOASO0326	272.55	269.82	266.18	263.37	276.27	279.08	282.72
TRALT Yakın Vade / F_TRALT0326	45.19	44.45	43.75	43.03	45.87	46.59	47.29
TRMET Yakın Vade / F_TRMET0326	127.45	125.18	123.12	121.68	128.68	130.12	132.18
TSKB Yakın Vade / F_TSKB0326	11.80	11.65	11.45	11.33	11.97	12.09	12.29
TTKOM Yakın Vade / F_TTKOM0326	60.47	59.68	58.90	58.29	61.07	61.68	62.46
TUPRS Yakın Vade / F_TUPRS0326	263.25	260.07	256.63	253.22	266.92	270.33	273.77
ULKER Yakın Vade / F_ULKER0326	120.85	119.52	118.13	117.37	121.67	122.43	123.82
VAKBN Yakın Vade / F_VAKBN0326	32.15	31.69	31.27	30.87	32.51	32.91	33.33
VESTL Yakın Vade / F_VESTL0326	29.56	29.35	29.06	28.65	30.05	30.46	30.75

NCM INVESTMENT ARAŞTIRMA DEPARTMANI

Duhan Samet Akdağ

Bahriye Nur Balcıoğlu

ÇEKİNCE

Burada yer alan tüm bilgi, yorum ve tavsiyeler; yatırımcıları bilgilendirmek amacı ile NCM Investment Menkul Değerler A.Ş. tarafından hazırlanmıştır. Burada yer alan bilgi, yorum ve tavsiyeler; hukuki veya mali tavsiye olarak yorumlanamaz veya yatırım danışmanlığı kapsamında değerlendirilmez. Yatırım danışmanlığı hizmeti; aracı kurumlar, portföy yönetim şirketleri, mevduat kabul etmeyen bankalar ile müşteri arasında imzalanacak yatırım danışmanlığı sözleşmesi çerçevesinde sunulmaktadır. Burada yer alan yatırım seçenekleri, yorumlar ve tavsiyeler; kişisel görüşlere dayanmakta olup bu görüşler mali durumunuz ile risk ve getiri tercihlerinize uygun olmayabilir. Bu nedenle sadece burada yer alan bilgilere dayanarak yatırım kararı verilmesi beklentilerinize uygun sonuçlar doğurmayabilir.



Hesap Aç



Hesap Aç
App Store



Hesap Aç
Google Play