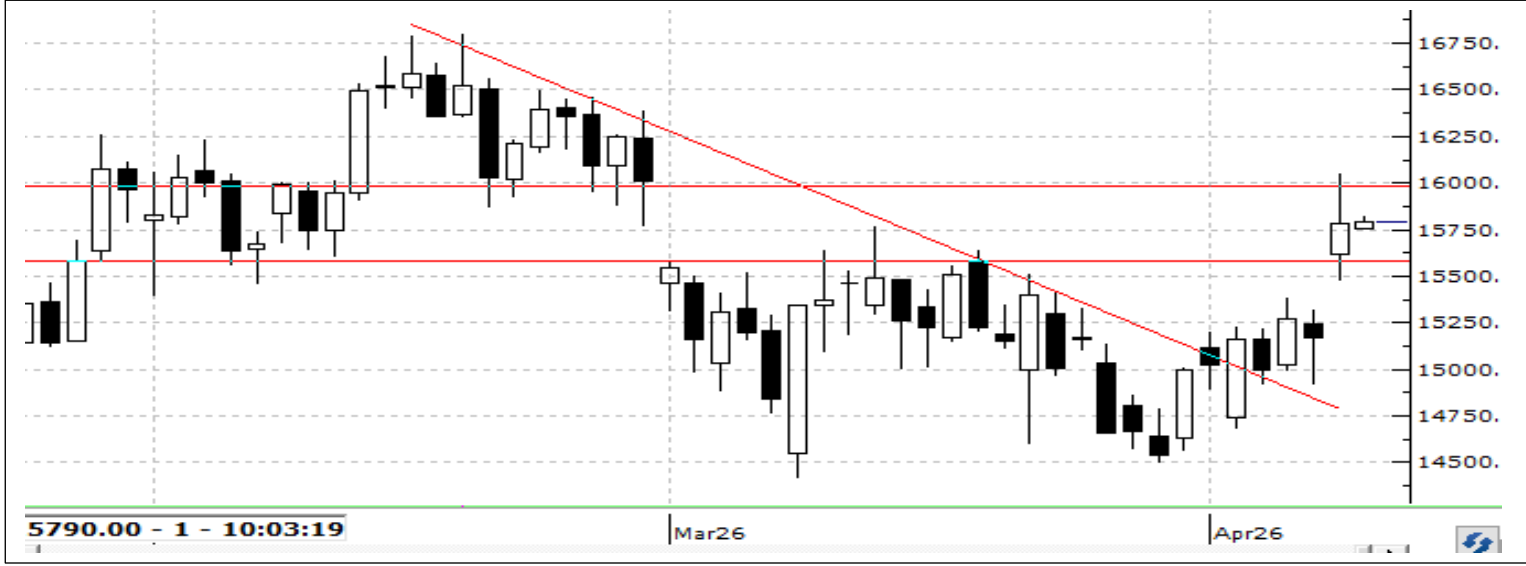


ENDEKS KONTRATLARI

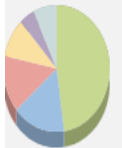
Sembol Kodu	Vade Ayı	Son Fiyat	Gün Adet	Gün Fark %	Gün Yüksekliği	Gün Düşüğü	Gün Ağırlıklı Ortalama	Hacim	Açık Poz	Açık Poz.Değişim	Teorik Fiyat	Teorik Fark
X30YVADE	XU030 Yakın Vade / F_XU0300426	15,820.00	460,916.00	5.64	16,049.00	15,470.00	15,782.03	72,750,509,160	509,521.00	17,663.00	15,891.72	-1.94
F_XU0300426	XU030 Nisan 2026 Vadeli	15,820.00	460,916.00	5.64	16,049.00	15,470.00	15,782.03	72,750,509,160	509,521.00	17,663.00	15,891.72	-1.38

VİOP 30



Nisan Vadeli 30 Sözleşmesi, dünkü işlem gününe %4,27 artışla 15.615 seviyesinden başladı. Gün içinde alıcılı seyrini koruyarak pozitif kapanış gerçekleştiren sözleşme, akşam seansında 40 puan gerileyerek günü 15.780 seviyesinden tamamladı. Sözleşmenin 22 ve 50 günlük ortalamalarının üzerinde fiyatlanması ve tüm teknik göstergelerin (Stokastik, RSI, MFI, Momentum, MACD) yukarı yönlü sinyal üretmesi, kısa vadede toparlanma eğiliminin güçlendiğine işaret ediyor. Bu görünümün devamı halinde yukarı yönlü hareketlerin sürmesi beklenirken, 15.900 seviyesi önemli. Bu seviyenin aşılması durumunda yükselişin 16.200 seviyesine doğru ivme kazanabileceği öngörülüyor. Olası geri çekilmelerde ise 15.650 seviyesi ilk destek, ardından 15.500 ve 15.300 seviyeleri alt destekler olarak izlenebilir.

Bist 30 Yakın Vade Aracı Kurum Dağılımı Günlük Değişim



Net Alım

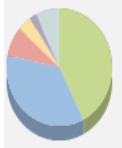
Aracı Kurum	Net Miktar	%	Maliyet
BANK OF AMERICA YB	30,889	47.773	15,837.925
GARANTİ	10,320	15.961	15,611.706
HSBC	9,369	14.490	15,703.397
İŞ	6,469	10.005	15,753.763
A1	2,966	4.587	15,704.228
Diğer	4,645	7.184	



Net Satım

Aracı Kurum	Net Miktar	%	Maliyet
DENİZ	-20,168	31.192	15,726.614
TACİRLER	-4,929	7.623	15,632.419
YATIRIM FİNANSMAN	-4,090	6.326	15,539.377
BULLS	-3,927	6.073	15,844.864
TEB	-3,437	5.316	15,799.110
Diğer	-28,107	43.470	

Bist 30 Yakın Vade Aracı Kurum Dağılımı Kümülatif Değişim



Net Alım

Aracı Kurum	Net Miktar	%	Maliyet
YAPIKREDİ	138,102	42.496	15,830.745
TEB	116,076	35.719	15,753.972
HSBC	26,441	8.136	15,416.313
HALK	13,945	4.291	15,410.202
TACİRLER	6,738	2.073	14,126.695
Diğer	23,671	7.284	



Net Satım

Aracı Kurum	Net Miktar	%	Maliyet
İŞ	-190,656	58.668	15,308.541
AK	-39,247	12.077	15,593.517
BANK OF AMERICA YB	-30,461	9.373	15,113.255
QNB	-21,985	6.765	15,444.460
GARANTİ	-8,360	2.573	13,867.036
Diğer	-34,264	10.544	



Hesap Aç

Hemen İndir
App StoreHemen İndir
Google Play

DÖVİZ KONTRATLARI

Sembol Kodu	Vade Ayı	Son Fiyat	Gün Adet	Gün Fark %	Gün Yüksekği	Gün Düşüğü	Ağırlıklı Ortalama	Hacim	Açık Poz	Açık Poz.Değişim	Teorik Fiyat	Teorik Fark
USDYVADE	USDTRY Yakın Vade / F_USDTRY0426	45.33	579,007.00	-0.64	45.41	45.30	45.36	26,262,306,902	2,225,209.00	-27,610.00	45.46	0.05
F_USDTRY0426	USDTRY Nisan 2026 Vadeli	45.33	579,007.00	-0.64	45.41	45.30	45.36	26,262,306,902	2,225,209.00	-27,610.00	45.46	0.05
F_USDTRY1226	USDTRY Aralık 2026 Vadeli	56.25	28,513.00	-1.39	56.65	56.15	56.41	1,608,438,216	636,056.00	2,402.00	56.08	1.87
F_USDTRY0526	USDTRY Mayıs 2026 Vadeli	46.39	45,582.00	-0.75	46.46	45.68	46.41	2,115,586,893	481,699.00	-2,634.00	46.61	0.16
F_USDTRY0327	USDTRY Mart 2027 Vadeli	60.15	912.00	-1.28	60.70	60.09	60.16	54,868,917	3,404.00	69.00	59.37	2.78
F_USDTRY0626	USDTRY Haziran 2026 Vadeli	47.89	29,230.00	-0.89	48.10	47.82	47.91	1,400,488,939	279,642.00	372.00	48.26	-0.05
F_USDTRY1026	USDTRY Ekim 2026 Vadeli	53.32	123.00	-1.24	53.57	53.31	53.44	6,573,212	2,306.00	-3.00	53.44	0.92
EURYVADE	EURTRY Yakın Vade / F_EURTRY0426	53.08	158.00	0.52	53.21	52.95	53.10	8,389,836	3,365.00	-1,349.00	53.22	-0.33
F_USDTRY0826	USDTRY Ağustos 2026 Vadeli	50.61	1,382.00	-1.12	50.83	50.55	50.66	70,010,559	43,423.00	-2.00	51.04	-0.01
F_USDTRY0127	USDTRY Ocak 2027 Vadeli	57.50	161.00	-1.33	58.42	57.50	57.62	9,277,537	568.00	-5.00	56.90	2.14
F_USDTRY0726	USDTRY Temmuz 2026 Vadeli	49.23	843.00	-1.04	49.39	49.11	49.21	41,481,513	22,536.00	16.00	49.66	-0.07
F_USDTRY0926	USDTRY Eylül 2026 Vadeli	51.96	225.00	-1.26	52.30	51.86	52.06	11,713,236	11,695.00	9.00	52.37	0.73
F_USDTRY1126	USDTRY Kasım 2026 Vadeli	54.73	248.00	-1.11	55.16	54.68	54.81	13,593,017	1,459.00	11.00	54.76	1.06
F_USDTRY0227	USDTRY Şubat 2027 Vadeli	58.88	29.00	-1.55	59.25	58.88	59.12	1,714,367	590.00	-2.00	58.04	2.43
F_EURTRY0426	EURTRY Nisan 2026 Vadeli	53.08	158.00	0.52	53.21	52.95	53.10	8,389,836	3,365.00	-1,349.00	53.22	-0.33
F_EURTRY1226	EURTRY Aralık 2026 Vadeli	66.65	1,695.00	-0.49	67.37	66.60	66.80	113,229,098	1,910.00	-172.00	66.39	1.39
F_USDTRY0527	USDTRY Mayıs 2027 Vadeli	63.19	292.00	-1.18	63.90	62.72	63.80	18,629,658	642.00	-1.00	61.51	3.54
F_USDTRY0427	USDTRY Nisan 2027 Vadeli	61.85	8.00	-1.26	62.10	61.56	61.73	493,822	2,303.00	-1.00	60.30	3.44

Dolar/TL Yakın Vade Kontratı



Geride bıraktığımız vadede genel anlamda TL'nin Dolar karşısında değer kaybetmeye devam ettiğini gördük. Genel görüntünün yeni vadede de değişmeyeceğini düşünmekle beraber küresel piyasalarda jeopolitik risk artışları sebebiyle gelişmekte olan ülke para birimlerindeki zayıflığın da devam etmesini bekliyoruz. Yeni haftada volatilitenin de artması beklenebilir. USD/TRY için 45,19 seviye si kısa vadede direnç seviyesi olarak takip edilebilir. Bu seviyenin üstünde alımların 45,60 seviyesine doğru devam etmesi beklenebilir. 44,72 seviyesi ana destek seviyesi olarak takip edilmeye devam ediyor.



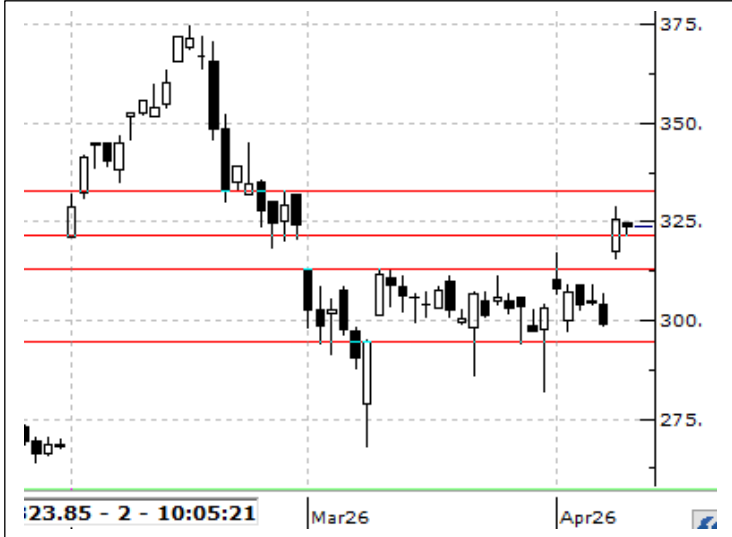
Hesap Aç



PAY VADELİ SÖZLEŞMESİNDE EN FAZLA İŞLEM GÖRENLER

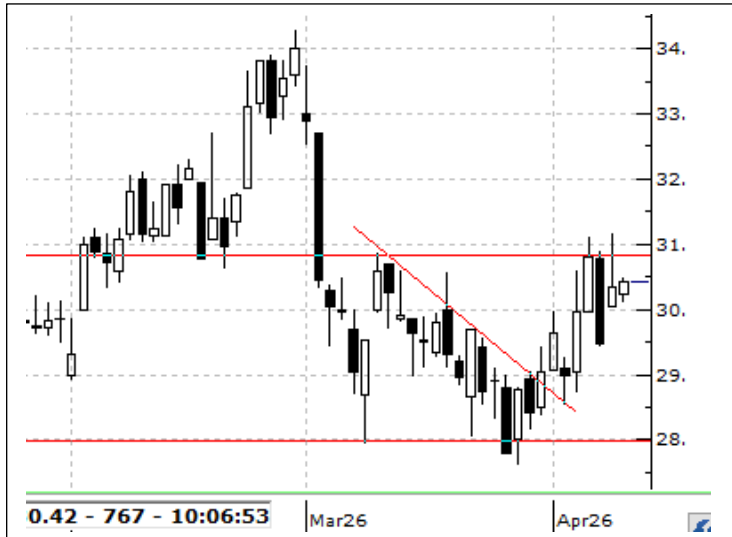
Sembol Kodu	Vade Ayı	Son Fiyat	Gün Adet	Gün Fark %	Gün Yüksekü	Gün Düşüğü	Ağırlıklı Ortalama	Hacim	Açık Poz.	Açık Poz. Deği	Teorik Fiyat
FAEFES	AEFES Yakın Vade / F_AEFES0326	17.88	307,337	6.11	18.09	17.4	17.86	4,890,626,280	240,443.00	16,979.00	17.91
FAKBNK	AKBNK Yakın Vade / F_AKBNK0326	77.62	639,184	9.46	78	75.1	77.12	4,929,080,651	747,442.00	6,427.00	77.73
FAKSEN	AKSEN Yakın Vade / F_AKSEN0326	83.81	47,835	3.67	85.28	82.1	84.05	8,164,504,775	75,257.00	-1,377.00	83.83
FALARK	ALARK Yakın Vade / F_ALARK0326	93.3	43,014	4.27	94.32	91.93	93.03	4,081,946,867	74,101.00	3,396.00	93.32
FARCLK	ARCLK Yakın Vade / F_ARCLK0326	113	12,930	4.58	115.8	110.8	113.74	4,950,525,245	27,448.00	1,165.00	114.82
FASELS	ASELS Yakın Vade / F_ASELS0326	368.25	136,927	5.43	372.65	344.3	361.54	1,162,586,190	124,301.00	384.00	371.70
FASTOR	ASTOR Yakın Vade / F_ASTOR0326	212.3	76,665	1.58	220.2	211.55	215.69	2,444,559,725	45,170.00	-3,820.00	212.71
FBIMAS	BIMAS Yakın Vade / F_BIMAS0326	743.9	29,340	6.3	767	707.5	740.1	2,404,769,605	34,428.00	-165.00	745.45
FBRSAN	BRSAN Yakın Vade / F_BRSAN0326	533.3	6,962	2.07	550	532.3	539.8	2,246,535,685	3,755.00	432.00	533.56
FCIMSA	CIMSA Yakın Vade / F_CIMSA0326	53.77	43066	7.35	54.33	51.92	53.06	1,653,571,045	67539	-3001	53.87

F_THYAO0426 Vadeli Kontratı



Nisan Vadeli THYAO Sözleşmesinde yatay görünümün yukarı yönlü kırıldığı görülüyor. 320.30 seviyesi üzerinde haftalık kapanış alınmadıkça satış baskısının canlı kalabileceğini değerlendirdiğimiz kontratta satışların derinleşmesi halinde 300 seviyesi destek olarak takip edilebilir. 320 seviyesi üzerinde kapanışların alınmaya başlandığı senaryolarda ise sırasıyla 333 ve 344 seviyeleri direnç olarak takip edilebilir.

F_EREGL0426 Vadeli Kontratı



Nisan Vadeli EREGL Sözleşmesinde 28 seviyesinden alınan tepki yükselişi hareketi devam ediyor. 30-31 bölgesi üzerine yerleşilebildiği takdirde 34 seviyesine doğru bir yükseliş hareketinin gelebileceğini değerlendirdiğimiz kontratta 30 seviyesinin aşamadığı senaryolarda satış baskısının tekrardan etkin olabileceği değerlendiriliyor. Bu durumda 29 seviyesi destek olarak takip edilebilir.

Pay Vadeli Kontratlar Destek- Direnç Tablosu

Sembol	Kapanış	Destek 1	Destek 2	Destek 3	Direnç 1	Direnç 2	Direnç 3
AEFES Yakın Vade / F_AEFES0326	17.88	17.49	17.10	16.80	18.18	18.48	18.87
AKBNK Yakın Vade / F_AKBNK0326	77.75	75.81	74.01	72.91	78.71	79.81	81.61
AKSEN Yakın Vade / F_AKSEN0326	83.66	82.18	80.55	79.00	85.36	86.91	88.54
ALARK Yakın Vade / F_ALARK0326	93.15	92.05	90.79	89.66	94.44	95.57	96.83
ARCLK Yakın Vade / F_ARCLK0326	113.70	110.60	108.20	105.60	115.60	118.20	120.60
ASELS Yakın Vade / F_ASELS0326	367.60	350.82	333.38	322.47	379.17	390.08	407.52
ASTOR Yakın Vade / F_ASTOR0326	212.05	209.17	206.03	200.52	217.82	223.33	226.47
BIMAS Yakın Vade / F_BIMAS0326	742.80	711.93	679.97	652.43	771.43	798.97	830.93
BRSAN Yakın Vade / F_BRSAN0326	533.90	527.07	520.83	509.37	544.77	556.23	562.47
CIMSA Yakın Vade / F_CIMSA0326	53.71	52.35	50.93	49.94	54.76	55.75	57.17
DOAS Yakın Vade / F_DOAS0326	187.65	184.40	181.70	177.90	190.90	194.70	197.40
DOHOL Yakın Vade / F_DOHOL0326	20.88	20.41	20.03	19.47	21.35	21.91	22.29
ECILC Yakın Vade / F_ECILC0324	0.00	49.94	49.28	48.38	51.50	52.40	53.06
EKGYO Yakın Vade / F_EKGYO0326	21.03	20.47	19.94	19.49	21.45	21.90	22.43
ENJSA Yakın Vade / F_ENJSA0326	117.95	116.23	114.77	112.33	120.13	122.57	124.03
ENKAI Yakın Vade / F_ENKAI0326	97.03	95.28	93.52	91.66	98.90	100.76	102.52
EREGL Yakın Vade / F_EREGL0326	30.34	29.87	29.41	28.76	30.98	31.63	32.09
FROTO Yakın Vade / F_FROTO0326	104.00	102.63	101.52	100.13	105.13	106.52	107.63
GARAN Yakın Vade / F_GARAN0326	140.65	137.77	134.78	132.07	143.47	146.18	149.17
GUBRF Yakın Vade / F_GUBRF0326	490.25	476.10	461.60	437.20	515.00	539.40	553.90
HALKB Yakın Vade / F_HALKB0326	38.55	37.70	36.90	35.99	39.41	40.32	41.12
HEKTS Yakın Vade / F_HEKTS0326	3.04	3.00	2.96	2.92	3.08	3.12	3.16
ISCTR Yakın Vade / F_ISCTR0326	14.44	14.11	13.78	13.47	14.75	15.06	15.39
ISGYO Yakın Vade / F_ISGYO0324	0.00	14.20	13.82	13.60	14.80	15.02	15.40
KARSN Yakın Vade / F_KARSN0324	0.00	9.74	9.38	9.13	10.35	10.60	10.96
KCHOL Yakın Vade / F_KCHOL0326	206.25	203.20	199.75	196.10	210.30	213.95	217.40
KONTR Yakın Vade / F_KONTR0326	8.10	7.94	7.80	7.65	8.23	8.38	8.52
KRDMD Yakın Vade / F_KRDMD0326	34.90	34.42	33.87	33.13	35.71	36.45	37.00
MGROS Yakın Vade / F_MGROS0326	642.60	629.00	616.90	604.00	654.00	666.90	679.00
ODAS Yakın Vade / F_ODAS0326	6.68	6.40	6.13	5.95	6.85	7.03	7.30
OYAKC Yakın Vade / F_OYAKC0326	25.79	24.83	23.91	23.28	26.38	27.01	27.93
PETKM Yakın Vade / F_PETKM0326	21.03	20.33	19.56	19.03	21.63	22.16	22.93
PGSUS Yakın Vade / F_PGSUS0326	189.45	186.50	183.30	179.60	193.40	197.10	200.30
SAHOL Yakın Vade / F_SAHOL0326	98.60	95.60	92.58	90.15	101.05	103.48	106.50
SASA Yakın Vade / F_SASA0326	2.54	2.51	2.48	2.44	2.58	2.62	2.65
SISE Yakın Vade / F_SISE0326	47.79	46.25	44.69	43.33	49.17	50.53	52.09
SKBNK Yakın Vade / F_SKBNK0324	0.00	4.08	4.01	3.95	4.21	4.27	4.34
SOKM Yakın Vade / F_SOKM0326	54.23	53.16	52.11	51.18	55.14	56.07	57.12
TAVHL Yakın Vade / F_TAVHL0326	351.10	341.28	332.57	327.13	355.43	360.87	369.58
TCELL Yakın Vade / F_TCELL0326	114.15	111.13	108.72	106.23	116.03	118.52	120.93
THYAO Yakın Vade / F_THYAO0326	325.40	317.47	309.43	303.77	331.17	336.83	344.87
TKFEN Yakın Vade / F_TKFEN0326	100.50	97.61	94.81	92.62	102.60	104.79	107.59
TOASO Yakın Vade / F_TOASO0326	278.25	268.73	259.52	253.03	284.43	290.92	300.13
TRALT Yakın Vade / F_TRALT0326	44.49	43.90	43.34	42.27	45.53	46.60	47.16
TRMET Yakın Vade / F_TRMET0326	133.10	129.55	126.50	122.80	136.30	140.00	143.05
TSKB Yakın Vade / F_TSKB0326	12.29	11.97	11.63	11.35	12.59	12.87	13.21
TTKOM Yakın Vade / F_TTKOM0326	62.40	60.37	58.48	56.91	63.83	65.40	67.29
TUPRS Yakın Vade / F_TUPRS0326	257.45	248.08	237.97	232.23	263.93	269.67	279.78
ULKER Yakın Vade / F_ULKER0326	119.95	118.67	117.78	116.07	121.27	122.98	123.87
VAKBN Yakın Vade / F_VAKBN0326	33.82	32.93	32.08	31.20	34.66	35.54	36.39
VESTL Yakın Vade / F_VESTL0326	29.10	28.81	28.47	27.88	29.74	30.33	30.67

NCM INVESTMENT ARAŞTIRMA DEPARTMANI

Duhan Samet Akdağ

Bahriye Nur Balcıoğlu

ÇEKİNCE

Burada yer alan tüm bilgi, yorum ve tavsiyeler; yatırımcıları bilgilendirmek amacı ile NCM Investment Menkul Değerler A.Ş. tarafından hazırlanmıştır. Burada yer alan bilgi, yorum ve tavsiyeler; hukuki veya mali tavsiye olarak yorumlanamaz veya yatırım danışmanlığı kapsamında değerlendirilmez. Yatırım danışmanlığı hizmeti; aracı kurumlar, portföy yönetim şirketleri, mevduat kabul etmeyen bankalar ile müşteri arasında imzalanacak yatırım danışmanlığı sözleşmesi çerçevesinde sunulmaktadır. Burada yer alan yatırım seçenekleri, yorumlar ve tavsiyeler; kişisel görüşlere dayanmakta olup bu görüşler mali durumunuz ile risk ve getiri tercihlerinize uygun olmayabilir. Bu nedenle sadece burada yer alan bilgilere dayanarak yatırım kararı verilmesi beklentilerinize uygun sonuçlar doğurmayabilir.



Hesap Aç



Hesap Aç
App Store



Hesap Aç
Google Play