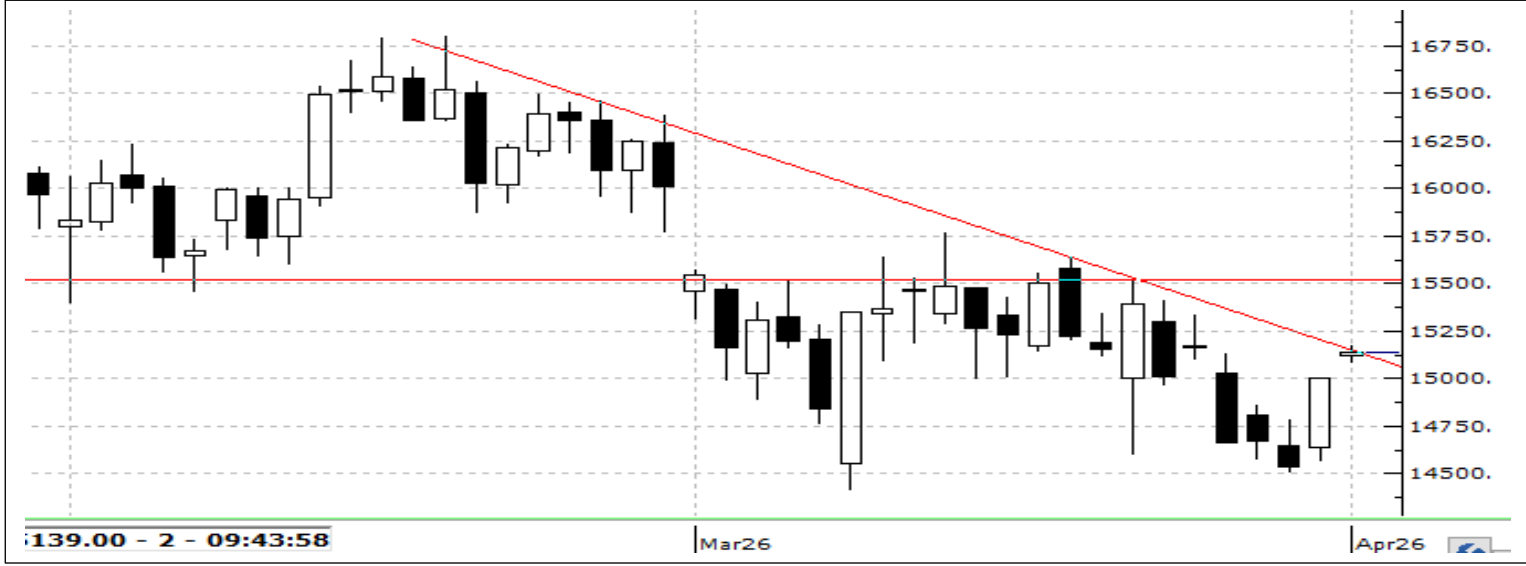


1 NİSAN 2026

## ENDEKS KONTRATLARI

Sembol Kodu	Vade Ayı	Son Fiyat	Gün Adet	Gün Fark %	Gün Yükselme	Gün Düşüşü	Gün Ağırlıklı Ortalama	Hacim	Açık Poz	Poz.Değişim	Açık Teorik Fiyat
X30YVADE	XU030 Yakın Vade / F_XU0300426	14,800.00	285,504.00	1.53	14,892.00	14,560.00	14,726.43	42,044,531,830	529,546.00	-1,750.00	14,921.42
F_XU0300426	XU030 Nisan 2026 Vadeli	14,800.00	285,504.00	1.53	14,892.00	14,560.00	14,726.43	42,044,531,830	529,546.00	-1,750.00	14,921.42
XLBNKYVADE	XLBNK Yakın Vade / F_XLBNK0426	13,940.00	4,407.00	1.19	14,154.00	13,802.00	13,985.02	616,319,850	4,743.00	241.00	13,954.33

## VİOP 30



Nisan Vadeli 30 Sözleşmesi güne %0,40 artışla 14.635 seviyesinden başladı. Gün içinde tepki alımlarının etkisiyle pozitif seyir izleyen sözleşme, akşam seansında 201 puan yükselerek 15.001 seviyesinden kapanış gerçekleştirdi. Ayrıca fiyatın 22 ve 50 günlük ortalamalara yaklaştığı görülüyor. Teknik göstergelerde Stokastik, RSI ve Momentum yukarı yönlü sinyal üretirken kısa vadeli toparlanmaya işaret ediyor. Buna karşın MFI ve MACD'deki zayıf görünüm, yükselişin henüz güçlü bir trende dönüşmediğini ve temkinli duruşun korunması gerektiğini gösteriyor. Yeni günde 15.100 seviyesi üzerindeki kalıcılık yükselişin 15.300'e doğru ivmelenmesini sağlayabilir. Olası geri çekilmelerde ise 14.850 ilk destek olarak öne çıkarken, bu seviyenin altına sarkılması halinde 14.500 ve 14.400 seviyeleri takip edilebilir

## Bist 30 Yakın Vade Aracı Kurum Dağılımı Günlük Değişim

Aracı Kurum	Net Miktar	%	Maliyet
BANK OF AMERICA YB	14,392	46.339	14,876.183
MEKSA	3,669	11.813	14,800.377
TACIRLER	2,373	7.641	14,805.471
ZIRAAT	2,338	7.528	14,705.299
HALK	1,558	5.016	14,605.358
Diğer	6,728	21.663	

Net Alım

Aracı Kurum	Net Miktar	%	Maliyet
DENİZ	-4,814	15.500	14,826.791
TEB	-4,507	14.512	14,845.970
AK	-3,791	12.206	14,932.031
GARANTİ	-3,748	12.068	14,839.697
YAPIKREDİ	-2,753	8.864	14,861.492
Diğer	-11,445	36.850	

Net Satım

## Bist 30 Yakın Vade Aracı Kurum Dağılımı Kümülatif Değişim

Aracı Kurum	Net Miktar	%	Maliyet
YAPIKREDİ	135,910	41.214	15,855.058
TEB	131,569	39.898	15,685.210
HALK	15,801	4.792	15,547.269
HSBC	15,023	4.556	15,271.351
YATIRIM FİNANSMAN	6,141	1.862	13,448.844
Diğer	25,323	7.679	

Net Alım

Aracı Kurum	Net Miktar	%	Maliyet
İŞ	-165,014	50.040	15,354.497
BANK OF AMERICA YB	-69,455	21.062	15,412.037
AK	-43,499	13.191	15,577.701
GARANTİ	-10,766	3.265	14,677.231
QNB	-8,912	2.703	15,748.288
Diğer	-32,121	9.741	

Net Satım



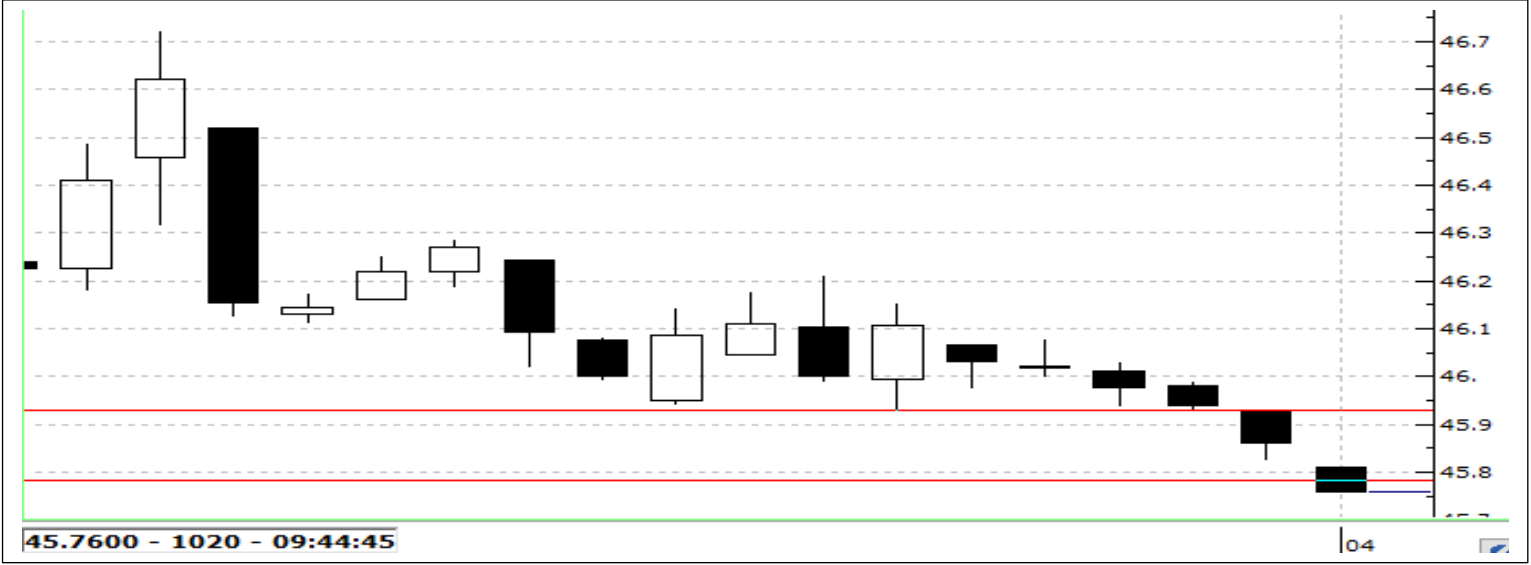
Hesap Aç



## DÖVİZ KONTRATLARI

Sembol Kodu	Vade Ayı	Son Fiyat	Gün Adet	Gün Fark %	Gün Yükselişi	Gün Düşüğü	Ağırlıklı Ortalama	Hacim	Açık Poz	Poz.Değişim	Açık Teorik Fiyat
USDYVADE	USDTRY Yakın Vade / F_USDTRY0326	44.44	399,211.00	-0.08	44.45	44.43	44.44	17,740,873,482	1,235,884.00	-393,451.00	44.48
F_USDTRY0326	USDTRY Mart 2026 Vadeli	44.44	399,211.00	-0.08	44.45	44.43	44.44	17,740,873,482	1,235,884.00	-393,451.00	44.48
F_USDTRY0426	USDTRY Nisan 2026 Vadeli	45.86	541,755.00	-0.17	45.93	45.83	45.86	24,843,280,583	1,661,580.00	43,240.00	45.85
F_USDTRY1226	USDTRY Aralık 2026 Vadeli	57.70	83,465.00	-0.52	58.05	57.64	57.81	4,825,268,960	614,375.00	11,020.00	56.75
F_USDTRY0526	USDTRY Mayıs 2026 Vadeli	47.08	208,010.00	-0.12	47.10	47.04	47.06	9,789,886,375	140,734.00	639.00	46.99
F_USDTRY0327	USDTRY Mart 2027 Vadeli	61.94	32.00	-0.16	62.18	61.94	62.01	1,984,299	2,598.00	47.00	60.27
F_USDTRY0626	USDTRY Haziran 2026 Vadeli	48.68	36,754.00	-0.14	48.71	48.63	48.67	1,788,889,571	266,934.00	23,814.00	48.86
F_USDTRY1026	USDTRY Ekim 2026 Vadeli	54.79	1.00	-0.03	54.79	54.79	54.79	54,785	2,376.00	10.00	54.35
EURYVADE	EURTRY Yakın Vade / F_EURTRY0326	50.98	8,853.00	-0.25	51.01	50.92	50.96	451,224,535	9,691.00	-658.00	51.33
F_EURTRY0326	EURTRY Mart 2026 Vadeli	50.98	8,853.00	-0.25	51.01	50.92	50.96	451,224,535	9,691.00	-658.00	51.33
F_USDTRY0826	USDTRY Ağustos 2026 Vadeli	51.74	10,650.00	-0.13	51.80	51.51	51.66	550,172,880	32,775.00	1,209.00	51.79
F_USDTRY0127	USDTRY Ocak 2027 Vadeli	59.27	1.00	-0.13	59.27	59.27	59.27	59,270	463.00	-69.00	58.00
F_USDTRY0726	USDTRY Temmuz 2026 Vadeli	50.29	4,828.00	-0.07	50.30	50.17	50.27	242,692,083	7,468.00	2,039.00	50.33
F_USDTRY0926	USDTRY Eylül 2026 Vadeli	53.11	119.00	-0.13	53.20	53.03	53.16	6,325,478	11,685.00	8.00	52.99
F_USDTRY1126	USDTRY Kasım 2026 Vadeli	56.20	120.00	-0.63	56.50	56.19	56.32	6,758,737	1,333.00	-3.00	55.76
F_USDTRY0227	USDTRY Şubat 2027 Vadeli	60.45	10.00	-0.32	60.64	60.45	60.49	604,941	591.00	-6.00	59.21
F_EURTRY0426	EURTRY Nisan 2026 Vadeli	53.05	2,135.00	0.42	53.08	52.66	52.76	112,641,992	3,987.00	603.00	52.98
F_EURTRY1226	EURTRY Aralık 2026 Vadeli	67.40	4,982.00	0.13	67.78	67.30	67.42	335,880,689	6,800.00	-10.00	66.30
F_USDTRY0527	USDTRY Mayıs 2027 Vadeli	65.00	7.00	0.09	65.00	65.00	65.00	454,982	687.00	0.00	62.80
F_USDTRY0427	USDTRY Nisan 2027 Vadeli	63.22	849.00	0.27	63.55	63.20	63.46	53,873,880	1,616.00	42.00	61.52

## Dolar/TL Yakın Vade Kontratı

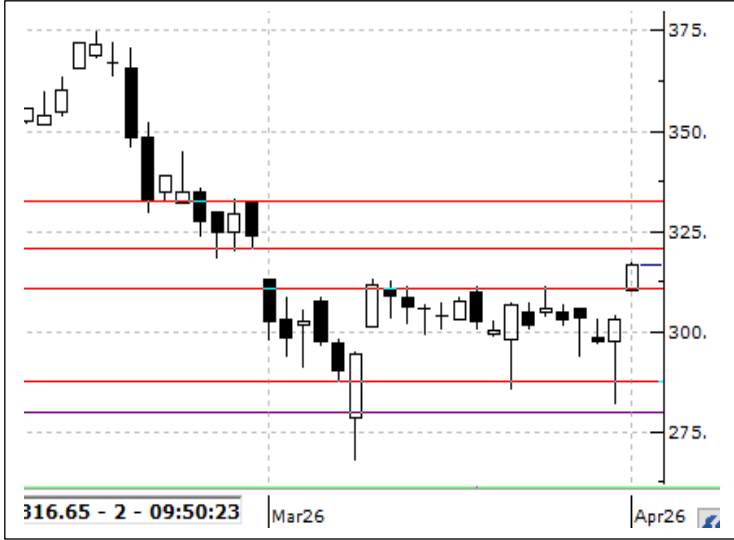


Geride bıraktığımız vadede genel anlamda TL'nin Dolar karşısında değer kaybetmeye devam ettiğini gördük. Genel görüntünün yeni vadede de değişmeyeceğini düşünmekle beraber küresel piyasalarda jeopolitik risk artışları sebebiyle gelişmekte olan ülke para birimlerindeki zayıflığın da devam etmesini bekliyoruz. Yeni haftada volatilitenin de artması beklenebilir. USD/TRY için 45,19 seviye si kısa vadede direnç seviyesi olarak takip edilebilir. Bu seviyenin üstünde alımların 45,60 seviyesine doğru devam etmesi beklenebilir. 44,72 seviyesi ana destek seviyesi olarak takip edilmeye devam ediyor.

## PAY VADELİ SÖZLEŞMESİNDE EN FAZLA İŞLEM GÖRENLER

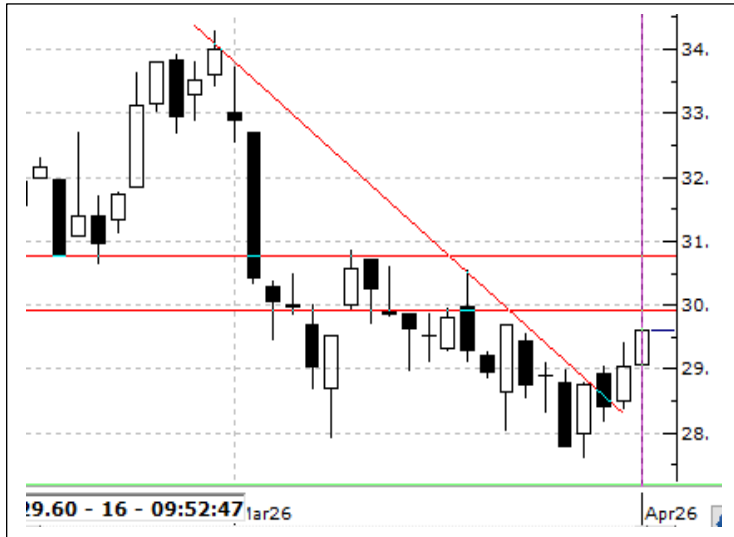
Sembol Kodu	Vade Ayı	Son Fiyat	Gün Adet	Gün Fark %	Gün Yükselişi	Gün Düşüğü	Ağırlıklı Ortalama	Hacim	Açık Poz.	Açık Poz.Deği	Teorik Fiyat
FAEFES	AEFES Yakın Vade / F_AEFES0326	16.75	151,634	3.91	16.87	15.95	16.47	2,534,682,780	136,003.00	-58,115.00	16.78
FAKBNK	AKBNK Yakın Vade / F_AKBNK0326	65.84	316,461	0.44	67.6	65.68	66.58	2,106,830,213	354,537.00	-60,303.00	66.00
FAKSEN	AKSEN Yakın Vade / F_AKSEN0326	76.42	47,717	-3.34	79.78	75.24	78.02	3,035,786,100	24,599.00	-20,142.00	77.10
FALARK	ALARK Yakın Vade / F_ALARK0326	88.3	32,360	1.23	88.39	86.66	87.57	1,501,320,142	48,094.00	-14,048.00	88.40
FARCLK	ARCLK Yakın Vade / F_ARCLK0326	108.2	27,099	0.14	109.7	105.7	107.9	1,521,492,665	18,350.00	-3,266.00	108.60
FASELS	ASELS Yakın Vade / F_ASELS0326	321.55	47,498	0.19	324.65	314.3	320.33	833,131,296	78,960.00	-11,387.00	320.25
FASTOR	ASTOR Yakın Vade / F_ASTOR0326	193.1	41,950	-0.82	198.15	191.4	194.79	1,040,194,280	23,381.00	-20,314.00	195.00
FBIMAS	BIMAS Yakın Vade / F_BIMAS0326	700.6	13,513	3.53	700.6	673.6	680.92	1,300,924,770	32,326.00	-4,301.00	683.00
FBRSAN	BRSAN Yakın Vade / F_BRSAN0326	515.6	4,121	-0.23	528.8	503.1	514.15	1,198,316,120	2,025.00	-814.00	516.50

### F\_THYAO0426 Vadeli Kontratı



Nisan Vadeli THYAO Sözleşmesi yeni vadenin ilk işlem gününe güçlü bir başlangıç yapıyor. Buna karşın 320.30 seviyesi geçilmedikçe satış baskısının canlı kalabileceğini değerlendirdiğimiz kontratta satışların derinleşmesi halinde 300 seviyesi destek olarak takip edilebilir. 320 seviyesi üzerinde kapanışların alınmaya başlandığı senaryolarda ise sırasıyla 333 ve 344 seviyeleri direnç olarak takip edilebilir.

### F\_EREGL0426 Vadeli Kontratı



Nisan Vadeli EREGL Sözleşmesinde 28 seviyesinden alınan tepki yükselişi hareketi devam ediyor. 30-31 bölgesi üzerine yerleşilebildiği takdirde 34 seviyesine doğru bir yükseliş hareketinin gelebileceğini değerlendirdiğimiz kontratta 30 seviyesinin aşamadığı senaryolarda satış baskısının tekrardan etkin olabileceği değerlendiriliyor. Bu durumda 29 seviyesi destek olarak takip edilebilir.

## Pay Vadeli Kontratlar Destek- Direnç Tablosu

Sembol	Kapanış	Destek 1	Destek 2	Destek 3	Direnç 1	Direnç 2	Direnç 3
AEFES Yakın Vade / F_AEFES0326	17.26	16.71	16.20	15.86	17.56	17.90	18.41
AKBNK Yakın Vade / F_AKBNK0326	67.95	67.17	66.45	65.18	69.16	70.43	71.15
AKSEN Yakın Vade / F_AKSEN0326	79.66	78.60	77.56	75.86	81.34	83.04	84.08
ALARK Yakın Vade / F_ALARK0326	90.97	89.87	88.70	88.08	91.66	92.28	93.45
ARCLK Yakın Vade / F_ARCLK0326	110.75	108.48	105.72	103.98	112.98	114.72	117.48
ASELS Yakın Vade / F_ASELS0326	330.85	325.40	320.50	316.20	334.60	338.90	343.80
ASTOR Yakın Vade / F_ASTOR0326	200.25	195.88	191.77	188.93	202.83	205.67	209.78
BIMAS Yakın Vade / F_BIMAS0326	698.20	688.60	680.70	673.10	704.10	711.70	719.60
BRSAN Yakın Vade / F_BRSAN0326	532.50	517.40	502.70	490.10	544.70	557.30	572.00
CIMSA Yakın Vade / F_CIMSA0326	49.67	48.61	47.69	46.81	50.41	51.29	52.21
DOAS Yakın Vade / F_DOAS0326	184.20	178.98	174.22	171.38	186.58	189.42	194.18
DOHOL Yakın Vade / F_DOHOL0326	20.66	20.34	20.03	19.51	21.17	21.69	22.00
ECILC Yakın Vade / F_ECILC0324	0.00	49.94	49.28	48.38	51.50	52.40	53.06
EKGYO Yakın Vade / F_EKGYO0326	19.66	19.23	18.80	18.51	19.95	20.24	20.67
ENJSA Yakın Vade / F_ENJSA0326	111.65	109.75	107.40	104.80	114.70	117.30	119.65
ENKAI Yakın Vade / F_ENKAI0326	94.06	92.66	91.29	89.74	95.58	97.13	98.50
EREGL Yakın Vade / F_EREGL0326	28.99	28.46	27.89	27.41	29.51	29.99	30.56
FROTO Yakın Vade / F_FROTO0326	104.15	102.05	100.10	98.30	105.80	107.60	109.55
GARAN Yakın Vade / F_GARAN0326	125.15	124.08	122.17	120.68	127.48	128.97	130.88
GUBRF Yakın Vade / F_GUBRF0326	487.45	480.72	472.48	467.82	493.62	498.28	506.52
HALKB Yakın Vade / F_HALKB0326	35.86	35.28	34.61	33.83	36.73	37.51	38.18
HEKTS Yakın Vade / F_HEKTS0326	2.97	2.90	2.85	2.80	3.00	3.05	3.10
ISCTR Yakın Vade / F_ISCTR0326	13.00	12.80	12.61	12.44	13.16	13.33	13.52
ISGYO Yakın Vade / F_ISGYO0324	0.00	14.20	13.82	13.60	14.80	15.02	15.40
KARSN Yakın Vade / F_KARSN0324	0.00	9.74	9.38	9.13	10.35	10.60	10.96
KCHOL Yakın Vade / F_KCHOL0326	201.35	198.95	195.50	193.70	204.20	206.00	209.45
KONTR Yakın Vade / F_KONTR0326	8.81	8.55	8.30	8.15	8.95	9.10	9.35
KRDMD Yakın Vade / F_KRDMD0326	31.13	29.75	28.42	27.58	31.92	32.76	34.09
MGROS Yakın Vade / F_MGROS0326	619.40	610.10	601.70	595.60	624.60	630.70	639.10
ODAS Yakın Vade / F_ODAS0326	5.94	5.89	5.83	5.77	6.01	6.07	6.13
OYAKC Yakın Vade / F_OYAKC0326	23.92	23.69	23.31	22.97	24.41	24.75	25.13
PETKM Yakın Vade / F_PETKM0326	21.42	20.56	19.63	19.07	22.05	22.61	23.54
PGSUS Yakın Vade / F_PGSUS0326	176.45	174.08	172.27	170.68	177.48	179.07	180.88
SAHOL Yakın Vade / F_SAHOL0326	91.13	90.27	89.43	88.44	92.10	93.09	93.93
SASA Yakın Vade / F_SASA0326	2.41	2.39	2.35	2.34	2.44	2.45	2.49
SISE Yakın Vade / F_SISE0326	45.35	44.40	43.31	42.52	46.28	47.07	48.16
SKBNK Yakın Vade / F_SKBNK0324	0.00	4.08	4.01	3.95	4.21	4.27	4.34
SOKM Yakın Vade / F_SOKM0326	50.56	50.03	49.50	49.02	51.04	51.52	52.05
TAVHL Yakın Vade / F_TAVHL0326	315.80	303.00	289.90	282.25	323.75	331.40	344.50
TCELL Yakın Vade / F_TCELL0326	109.25	107.50	105.70	103.90	111.10	112.90	114.70
THYAO Yakın Vade / F_THYAO0326	303.65	288.48	273.72	265.88	311.08	318.92	333.68
TKFEN Yakın Vade / F_TKFEN0326	100.55	95.85	91.60	86.20	105.50	110.90	115.15
TOASO Yakın Vade / F_TOASO0326	283.15	276.05	270.40	266.00	286.10	290.50	296.15
TRALT Yakın Vade / F_TRALT0326	43.20	42.10	41.08	39.95	44.25	45.38	46.40
TRMET Yakın Vade / F_TRMET0326	123.35	121.45	119.25	117.35	125.55	127.45	129.65
TSKB Yakın Vade / F_TSKB0326	11.49	11.43	11.30	11.20	11.66	11.76	11.89
TTKOM Yakın Vade / F_TTKOM0326	59.32	58.52	57.70	56.35	60.69	62.04	62.86
TUPRS Yakın Vade / F_TUPRS0326	266.90	253.77	240.53	232.17	275.37	283.73	296.97
ULKER Yakın Vade / F_ULKER0326	118.85	115.73	112.77	110.88	120.58	122.47	125.43
VAKBN Yakın Vade / F_VAKBN0326	30.81	30.27	29.64	28.88	31.66	32.42	33.05
VESTL Yakın Vade / F_VESTL0326	28.90	28.41	27.84	27.00	29.82	30.66	31.23

## NCM INVESTMENT ARAŞTIRMA DEPARTMANI

Duhan Samet Akdağ

Bahriye Nur Balcıoğlu

### ÇEKİNCE

Burada yer alan tüm bilgi, yorum ve tavsiyeler; yatırımcıları bilgilendirmek amacı ile NCM Investment Menkul Değerler A.Ş. tarafından hazırlanmıştır. Burada yer alan bilgi, yorum ve tavsiyeler; hukuki veya mali tavsiye olarak yorumlanamaz veya yatırım danışmanlığı kapsamında değerlendirilmez. Yatırım danışmanlığı hizmeti; aracı kurumlar, portföy yönetim şirketleri, mevduat kabul etmeyen bankalar ile müşteri arasında imzalanacak yatırım danışmanlığı sözleşmesi çerçevesinde sunulmaktadır. Burada yer alan yatırım seçenekleri, yorumlar ve tavsiyeler; kişisel görüşlere dayanmakta olup bu görüşler mali durumunuz ile risk ve getiri tercihlerinize uygun olmayabilir. Bu nedenle sadece burada yer alan bilgilere dayanarak yatırım kararı verilmesi beklentilerinize uygun sonuçlar doğurmayabilir.



Hesap Aç



Hesap Aç  
App Store



Hesap Aç  
Google Play