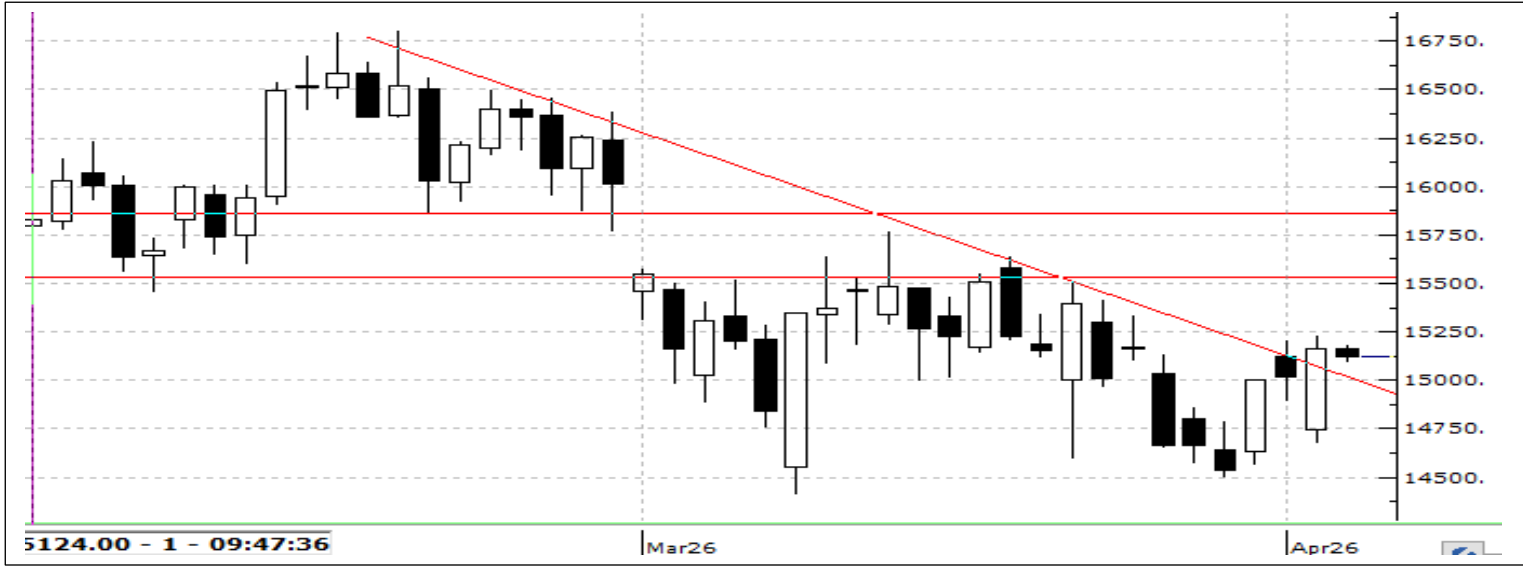


3 NİSAN 2026

ENDEKS KONTRATLARI

Sembol Kodu	Vade Ayı	Son Fiyat	Gün Adet	Gün Fark %	Gün Yüksə	Gün Düşü	Ağırlıklı Ortalama	Hacim	Açık Poz	Açık Poz.Değişimi	Teorik Fiyat	Teorik Fark
F_XU0300426	XU030 Nisan 2026 Vadeli	15,150	317,045	0.78	15,225.00	14,675.00	14,967.71	47,464,058,230	515,040	-5,165	15,283	-1.38
F_XU0300626	XU030 Haziran 2026 Vadeli	15,973	7,176	0.97	16,037.00	15,456.00	15,782.31	1,132,454,760	28,776	86	16,333	-3.86
F_XU0300826	XU030 Ağustos 2026 Vadeli	16,747	208	0.87	16,747.00	16,250.00	16,505.20	34,330,820	264	21	17,432	-5.69
F_XU0301226	XU030 Aralık 2026 Vadeli	18,216	29	0.18	18,352.00	17,907.00	18,096.21	5,247,900	886	-19	19,254	-5.53
F_XLBNK0626	XLBNK Haziran 2026 Vadeli	15,212	148	0.93	15,240.00	14,620.00	14,895.22	22,044,930	376	-23	15,510	-3.67

VİOP 30



Nisan vadeli 30 sözleşmesi güne %1,93 düşüşle 14743 seviyesinden başladı. Gün içinde tepki alımlarıyla toparlanarak akşam seansında 10 puan yükselişle 15160 seviyesinden kapanış yaptı ve 22 ile 50 günlük ortalamalara yaklaştı.

Teknik göstergeler yukarı yönlü sinyal üretirken, MFI'daki zayıflık yükselişin temkinli izlenmesi gerektiğine işaret ediyor. Bu çerçevede 15330 seviyesi üzerinde kalıcılık sağlanması durumunda 15640 seviyesine doğru yükseliş ivme kazanabilir. Olası geri çekilmelerde ise 15020 ilk destek, altına sarkılması halinde 14875 ve 14720 seviyeleri takip edilebilir.

Bist 30 Yakın Vade Aracı Kurum Dağılımı Günlük Değişim

Aracı Kurum	Net Miktar	%	Maliyet
BANK OF AMERICA YB	25,068	49.603	14,849.990
İŞ	22,064	43.659	15,014.486
A1	1,287	2.547	15,381.008
MEKSA	557	1.102	15,151.268
BAŞKENT	494	0.978	14,936.498
Diğer	1,067	2.111	

Net Alım

Aracı Kurum	Net Miktar	%	Maliyet
GARANTİ	-10,569	20.913	14,931.454
YATIRIM FİNANSMAN	-10,037	19.861	14,964.958
YAPIKREDİ	-6,538	12.937	15,046.621
TEB	-3,327	6.583	15,296.559
OSMANLI	-2,825	5.590	14,751.711
Diğer	-17,241	34.116	

Net Satım

Bist 30 Yakın Vade Aracı Kurum Dağılımı Kümülatif Değişim

Aracı Kurum	Net Miktar	%	Maliyet
TEB	124,098	40.249	15,719.500
YAPIKREDİ	123,632	40.098	15,934.513
HSBC	18,639	6.045	15,242.285
HALK	15,703	5.093	15,553.258
ZİRAAT	6,151	1.995	13,176.259
Diğer	20,102	6.520	

Net Alım

Aracı Kurum	Net Miktar	%	Maliyet
İŞ	-148,129	48.043	15,394.118
BANK OF AMERICA YB	-50,089	16.246	15,649.929
AK	-43,759	14.192	15,555.452
GARANTİ	-20,440	6.629	14,799.240
ÜNLÜ	-6,713	2.177	15,852.396
Diğer	-39,195	12.712	

Net Satım



Hesap Aç



DÖVİZ KONTRATLARI

Sembol Kodu	Vade Ayı	Son Fiyat	Gün Adet	Gün Fark %	Gün Yüksek	Gün Düşük	Ağırlıklı Ortalama	Hacim	Açık Poz	Açık Poz.Değişimi	Teorik Fiyat	Teorik Fark
F_USDTRY0426	USDTRY Nisan 2026 Vadeli	45.67	211,660	-0.11	45.799	45.669	45.7113	9,675,188,192	2049986	196,662	45.736	0.0462
USDYVADE	USDTRY Yakın Vade / F_USDTRY0426	45.67	211,660	-0.11	45.799	45.669	45.7113	9,675,188,192	2049986	196,662	45.736	0.0462
F_USDTRY1226	USDTRY Aralık 2026 Vadeli	57.19	16,327	-0.08	57.52	57.181	57.3632	936,569,118	621346	4,575	56.4546	1.8681
F_USDTRY0526	USDTRY Mayıs 2026 Vadeli	46.85	36,503	-0.08	47.02	46.84	46.8827	1,711,359,908	387813	62,019	46.8881	0.1601
F_USDTRY0626	USDTRY Haziran 2026 Vadeli	48.454	6,032	-0.04	48.603	48.421	48.4874	292,475,769	282164	50	48.615	-0.0539
F_USDTRY0826	USDTRY Ağustos 2026 Vadeli	51.366	504	-0.03	51.646	51.353	51.4323	25,921,872	43156	3,505	51.5732	-0.0135
F_USDTRY0726	USDTRY Temmuz 2026 Vadeli	49.901	1,692	-0.05	50.172	49.9	49.9996	84,599,384	17083	5,651	50.1362	-0.0706
EURYVADE	EURTRY Yakın Vade / F_EURTRY0426	52.825	97	-0.85	53.052	52.761	52.8656	5,127,966	4563	482	53.1752	-0.3348
F_EURTRY0426	EURTRY Nisan 2026 Vadeli	52.825	97	-0.85	53.052	52.761	52.8656	5,127,966	4563	482	53.1752	-0.3348
F_USDTRY0926	USDTRY Eylül 2026 Vadeli	52.778	58	-0.11	53.13	52.778	53.0153	3,074,887	11678	3	52.7303	0.7253
F_EURTRY1226	EURTRY Aralık 2026 Vadeli	66.9	343	0.23	67.05	66.6	66.6492	22,860,661	2661	-185	66.3823	1.3914
F_USDTRY1126	USDTRY Kasım 2026 Vadeli	55.811	3	0.04	56.15	55.811	55.9707	167,912	1445	8	55.442	1.0562
TM F_USDTRY130426	USDTRY 13/04/2026 Vadeli	44.8	6	-0.13	44.894	44.701	44.7497	268,498	44	4	44.9776	-0.362

Dolar/TL Yakın Vade Kontratı

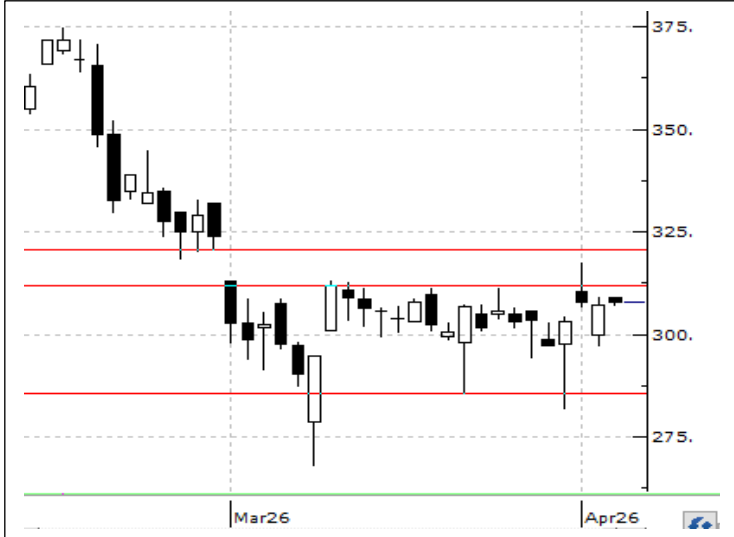


Geride bıraktığımız vadede genel anlamda TL'nin Dolar karşısında değer kaybetmeye devam ettiğini gördük. Genel görüntünün yeni vadede de değişmeyeceğini düşünmekle beraber küresel piyasalarda jeopolitik risk artışları sebebiyle gelişmekte olan ülke para birimlerindeki zayıflığın da devam etmesini bekliyoruz. Yeni haftada volatilitenin de artması beklenebilir. USD/TRY için 45,19 seviye si kısa vadede direnç seviyesi olarak takip edilebilir. Bu seviyenin üstünde alımların 45,60 seviyesine doğru devam etmesi beklenebilir. 44,72 seviyesi ana destek seviyesi olarak takip edilmeye devam ediyor.

PAY VADELİ SÖZLEŞMESİNDE EN FAZLA İŞLEM GÖRENLER

Sembol Kodu	Vade Ayı	Son Fiyat	Gün Adet	Gün Fark	Gün Yüksekliği	Gün Düşüğü	Ağırlıklı Ortalama	Hacim	Açık Poz.	Açık Poz. Değişimi	Teorik Fiyat
FAEFES	AEFES Yakın Vade / F_AEFES0326	17.65	159,383	1.15	17.68	16.93	17.37	3,159,174,895	251,686	-8,291	17.77
FAKBNK	AKBNK Yakın Vade / F_AKBNK0326	71.02	487,302	0.74	71.28	68.11	69.70	3,396,251,895	717,923	5,145	71.39
FAKSEN	AKSEN Yakın Vade / F_AKSEN0326	80.78	27,091	-0.46	81.88	79.61	80.86	2,695,049,095	74,358	-726	81.03
FALARK	ALARK Yakın Vade / F_ALARK0326	91.50	14,687	-0.38	91.98	89.77	91.18	2,486,987,750	72,782	2,614	92.21
FARCLK	ARCLK Yakın Vade / F_ARCLK0326	113.00	6,696	0.13	113.90	110.35	111.97	2,293,963,647	30,056	2,196	114.22
FASELS	ASELS Yakın Vade / F_ASELS0326	344.35	73,806	4.27	344.65	329.55	336.96	1,435,027,018	115,894	2,147	346.90
FASTOR	ASTOR Yakın Vade / F_ASTOR0326	212.65	83,549	4.42	214.35	192.30	209.55	1,475,761,655	48,176	-3,064	214.22
FBIMAS	BIMAS Yakın Vade / F_BIMAS0326	722.60	20,041	1.92	726.50	695.80	713.00	1,371,211,445	34,465	419	725.24
FBRSAN	BRSAN Yakın Vade / F_BRSAN0326	536.80	4,499	-0.24	540.00	521.80	531.27	1,428,918,520	4,790	84	542.25
FCIMSA	CIMSA Yakın Vade / F_CIMSA0326	51.25	21,176	-0.19	51.78	49.78	50.99	1,750,754,330	73,143	608	51.38
FDOAS	DOAS Yakın Vade / F_DOAS0326	189.00	1,095	-0.03	189.00	185.55	187.27	1,268,920,082	2,544	232	199.79
FDOHOL	DOHOL Yakın Vade / F_DOHOL0326	20.31	135,363	-4.29	21.65	20.31	20.89	991,432,870	254,119	11,812	20.41
FECILC	ECILC Yakın Vade / F_ECILC0324	0.00	0	0.00	0.00	0.00	0.00	657,144,178	13,618	0	50.00
FEKGYO	EKGYO Yakın Vade / F_EKGYO0326	20.12	331,177	-0.68	20.20	19.51	19.84	1,777,422,108	461,427	703	20.21

F_THYAO0426 Vadeli Kontratı



Nisan Vadeli THYAO Sözleşmesinde yatay görünüm devam ediyor. 320.30 seviyesi geçilmedikçe satış baskısının canlı kalabileceğini değerlendirdiğimiz kontratta satışların derinleşmesi halinde 300 seviyesi destek olarak takip edilebilir. 320 seviyesi üzerinde kapanışların alınmaya başlandığı senaryolarda ise sırasıyla 333 ve 344 seviyeleri direnç olarak takip edilebilir.

F_EREGL0426 Vadeli Kontratı



Nisan Vadeli EREGL Sözleşmesinde 28 seviyesinden alınan tepki yükselişi hareketi devam ediyor. 30-31 bölgesi üzerine yerleşilebildiği takdirde 34 seviyesine doğru bir yükseliş hareketinin gelebileceğini değerlendirdiğimiz kontratta 30 seviyesinin aşamadığı senaryolarda satış baskısının tekrardan etkin olabileceği değerlendiriliyor. Bu durumda 29 seviyesi destek olarak takip edilebilir.



Hesap Aç



Hesap Aç
App Store



Hesap Aç
Google Play

Pay Vadeli Kontratlar Destek- Direnç Tablosu

Sembol	Kapanış	Destek 1	Destek 2	Destek 3	Direnç 1	Direnç 2	Direnç 3
AEFES Yakın Vade / F_AEFES0326	17.64	17.16	16.67	16.41	17.91	18.17	18.66
AKBNK Yakın Vade / F_AKBNK0326	71.02	68.99	66.97	65.82	72.16	73.31	75.33
AKSEN Yakın Vade / F_AKSEN0326	80.74	79.63	78.49	77.36	81.90	83.03	84.17
ALARK Yakın Vade / F_ALARK0326	91.75	90.19	88.87	87.98	92.40	93.29	94.61
ARCLK Yakın Vade / F_ARCLK0326	113.70	110.93	108.87	107.38	114.48	115.97	118.03
ASELS Yakın Vade / F_ASELS0326	343.80	334.38	324.42	319.28	349.48	354.62	364.58
ASTOR Yakın Vade / F_ASTOR0326	212.75	198.52	184.38	176.47	220.57	228.48	242.62
BIMAS Yakın Vade / F_BIMAS0326	722.60	703.43	684.27	672.73	734.13	745.67	764.83
BRSAN Yakın Vade / F_BRSAN0326	535.60	525.73	514.67	507.53	543.93	551.07	562.13
CIMSA Yakın Vade / F_CIMSA0326	51.28	50.09	48.94	48.09	52.09	52.94	54.09
DOAS Yakın Vade / F_DOAS0326	187.90	186.70	184.40	183.25	190.15	191.30	193.60
DOHOL Yakın Vade / F_DOHOL0326	20.34	19.86	19.42	18.52	21.20	22.10	22.54
ECILC Yakın Vade / F_ECILC0324	0.00	49.94	49.28	48.38	51.50	52.40	53.06
EKGYO Yakın Vade / F_EKGYO0326	20.13	19.69	19.26	19.00	20.38	20.64	21.07
ENJSA Yakın Vade / F_ENJSA0326	116.75	114.68	112.47	109.93	119.43	121.97	124.18
ENKAI Yakın Vade / F_ENKAI0326	94.90	92.63	90.33	88.91	96.35	97.77	100.07
EREGL Yakın Vade / F_EREGL0326	28.99	28.62	28.23	27.92	29.32	29.63	30.02
FROTO Yakın Vade / F_FROTO0326	103.55	102.22	100.83	99.57	104.87	106.13	107.52
GARAN Yakın Vade / F_GARAN0326	129.15	124.48	120.67	118.18	130.78	133.27	137.08
GUBRF Yakın Vade / F_GUBRF0326	504.60	493.00	481.60	474.15	511.85	519.30	530.70
HALKB Yakın Vade / F_HALKB0326	37.69	36.18	34.60	33.21	39.15	40.54	42.12
HEKTS Yakın Vade / F_HEKTS0326	3.01	2.98	2.94	2.91	3.05	3.08	3.12
ISCTR Yakın Vade / F_ISCTR0326	13.52	13.16	12.79	12.59	13.73	13.93	14.30
ISGYO Yakın Vade / F_ISGYO0324	0.00	14.20	13.82	13.60	14.80	15.02	15.40
KARSN Yakın Vade / F_KARSN0324	0.00	9.74	9.38	9.13	10.35	10.60	10.96
KCHOL Yakın Vade / F_KCHOL0326	198.50	197.03	195.62	194.13	199.93	201.42	202.83
KONTR Yakın Vade / F_KONTR0326	8.27	8.15	8.00	7.85	8.45	8.60	8.75
KRDMD Yakın Vade / F_KRDMD0326	32.22	31.44	30.61	30.10	32.78	33.29	34.12
MGROS Yakın Vade / F_MGROS0326	638.90	627.87	614.93	607.87	647.87	654.93	667.87
ODAS Yakın Vade / F_ODAS0326	6.29	6.04	5.78	5.65	6.43	6.56	6.82
OYAKC Yakın Vade / F_OYAKC0326	24.68	24.13	23.55	23.20	25.06	25.41	25.99
PETKM Yakın Vade / F_PETKM0326	20.20	19.34	18.63	17.46	21.22	22.39	23.10
PGSUS Yakın Vade / F_PGSUS0326	182.40	177.10	172.05	168.90	185.30	188.45	193.50
SAHOL Yakın Vade / F_SAHOL0326	92.63	91.16	89.62	88.74	93.58	94.46	96.00
SASA Yakın Vade / F_SASA0326	2.52	2.45	2.36	2.30	2.60	2.66	2.75
SISE Yakın Vade / F_SISE0326	45.90	44.65	43.44	42.76	46.54	47.22	48.43
SKBNK Yakın Vade / F_SKBNK0324	0.00	4.08	4.01	3.95	4.21	4.27	4.34
SOKM Yakın Vade / F_SOKM0326	54.39	51.96	49.30	47.96	55.96	57.30	59.96
TAVHL Yakın Vade / F_TAVHL0326	331.55	321.67	312.33	305.92	337.42	343.83	353.17
TCELL Yakın Vade / F_TCELL0326	109.65	108.10	106.45	105.45	110.75	111.75	113.40
THYAO Yakın Vade / F_THYAO0326	308.05	299.68	292.37	287.73	311.63	316.27	323.58
TKFEN Yakın Vade / F_TKFEN0326	104.40	100.90	97.15	95.00	106.80	108.95	112.70
TOASO Yakın Vade / F_TOASO0326	276.05	271.32	267.83	263.47	279.17	283.53	287.02
TRALT Yakın Vade / F_TRALT0326	46.38	43.37	40.29	38.57	48.17	49.89	52.97
TRMET Yakın Vade / F_TRMET0326	129.15	122.75	116.85	113.40	132.10	135.55	141.45
TSKB Yakın Vade / F_TSKB0326	11.70	11.51	11.31	11.18	11.84	11.97	12.17
TTKOM Yakın Vade / F_TTKOM0326	59.40	58.60	57.81	57.16	60.04	60.69	61.48
TUPRS Yakın Vade / F_TUPRS0326	262.45	258.62	254.48	248.97	268.27	273.78	277.92
ULKER Yakın Vade / F_ULKER0326	120.70	118.02	115.03	112.82	123.22	125.43	128.42
VAKBN Yakın Vade / F_VAKBN0326	32.19	31.42	30.57	30.15	32.69	33.11	33.96
VESTL Yakın Vade / F_VESTL0326	29.25	28.87	28.55	28.29	29.45	29.71	30.03

NCM INVESTMENT ARAŞTIRMA DEPARTMANI

Duhan Samet Akdağ

Bahriye Nur Balcıoğlu

ÇEKİNCE

Burada yer alan tüm bilgi, yorum ve tavsiyeler; yatırımcıları bilgilendirmek amacı ile NCM Investment Menkul Değerler A.Ş. tarafından hazırlanmıştır. Burada yer alan bilgi, yorum ve tavsiyeler; hukuki veya mali tavsiye olarak yorumlanamaz veya yatırım danışmanlığı kapsamında değerlendirilmez. Yatırım danışmanlığı hizmeti; aracı kurumlar, portföy yönetim şirketleri, mevduat kabul etmeyen bankalar ile müşteri arasında imzalanacak yatırım danışmanlığı sözleşmesi çerçevesinde sunulmaktadır. Burada yer alan yatırım seçenekleri, yorumlar ve tavsiyeler; kişisel görüşlere dayanmakta olup bu görüşler mali durumunuz ile risk ve getiri tercihlerinize uygun olmayabilir. Bu nedenle sadece burada yer alan bilgilere dayanarak yatırım kararı verilmesi beklentilerinize uygun sonuçlar doğurmayabilir.



Hesap Aç



Hemen İndir
App Store



Hemen İndir
Google Play