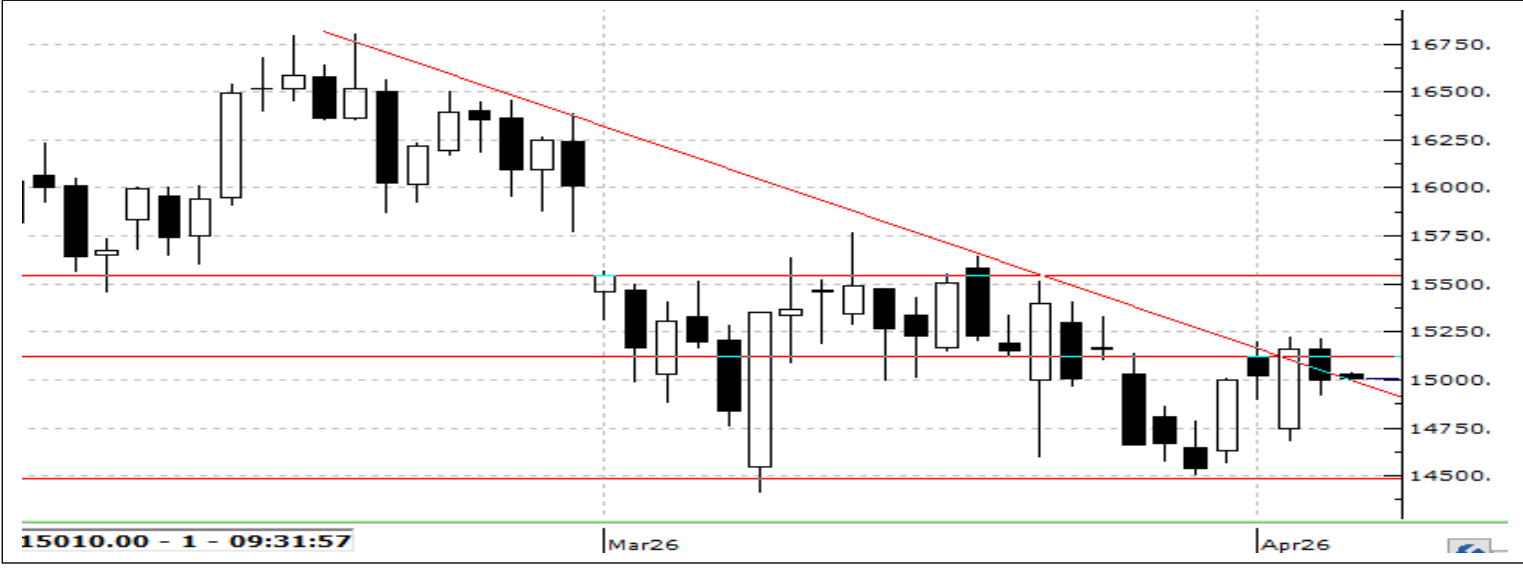


6 NİSAN 2026

ENDEKS KONTRATLARI

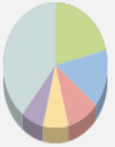
Sembol Kodu	Vade Ayı	Son Fiyat	Gün Adet	Gün Fark %	Gün Yüksekliği	Gün Düşüğü	Ağırlıklı Ortalama	Hacim	Açık Poz	Açık Poz.Değişim	Teorik Fiyat	Teorik Fark
X30YVADE	XU030 Yakın Vade / F_XU0300426	14,996.00	203,449.00	-1.06	15,215.00	14,922.00	15,038.73	30,596,148,820	500,204.00	-14,836.00	15,138.50	-1.94
F_XU0300426	XU030 Nisan 2026 Vadeli	14,996.00	203,449.00	-1.06	15,215.00	14,922.00	15,038.73	30,596,148,820	500,204.00	-14,836.00	15,138.50	-1.38

VİOP 30



Nisan vadeli 30 sözleşmesi haftanın son işlem gününe yatay başlarken gün içinde zayıf seyrile negatif bölgede kapanış yaptı, akşam seansında ise 4 puan yükselerek 15.000 seviyesinde tamamladı. Sözleşmenin düşüş sürecinde 22 ve 50 günlük ortalamalarının altında kaldığı görülüyor. Göstergelerde Stokastik, MFI ve MACD toparlanma sinyali üretirken; RSI ve Momentum zayıf görünümün sürdüğüne işaret ediyor. Bu nedenle kısa vadede tepki alımları mümkün olsa da temkinli duruş korunmalı. Yukarıda 15.200 üzeri kalıcılık sağlanırsa yükselişin 15.400'e doğru ivme kazanması beklenebilir. Aşağıda ise 14.850 ilk destek, bu seviyenin altında 14.700 ve 14.600 seviyeleri öne çıkıyor.

Bist 30 Yakın Vade Aracı Kurum Dağılımı Günlük Değişim



Net Alım

Aracı Kurum	Net Miktar	%	Maliyet
DENİZ	7,404	21.084	14,964.468
AK	5,175	14.737	15,026.077
TACİRLER	3,561	10.141	15,044.504
YAPIKREDİ	2,767	7.880	14,964.609
GARANTİ	2,449	6.974	15,061.201
Diğer	13,760	39.184	



Net Satım

Aracı Kurum	Net Miktar	%	Maliyet
BANK OF AMERICA YB	-16,125	45.919	15,012.497
İŞ	-10,117	28.810	15,024.711
TEB	-3,309	9.423	14,995.561
YATIRIM FİNANSMAN	-1,557	4.434	15,039.571
STRATEJİ	-1,426	4.061	15,088.697
Diğer	-2,582	7.353	

Bist 30 Yakın Vade Aracı Kurum Dağılımı Kümülatif Değişim



Net Alım

Aracı Kurum	Net Miktar	%	Maliyet
YAPIKREDİ	126,399	39.583	15,913.281
TEB	120,789	37.826	15,739.332
HSBC	18,646	5.839	15,242.032
HALK	16,605	5.200	15,523.731
TACİRLER	9,483	2.970	14,788.164
Diğer	27,407	8.583	



Net Satım

Aracı Kurum	Net Miktar	%	Maliyet
İŞ	-158,246	49.556	15,370.501
BANK OF AMERICA YB	-66,214	20.735	15,494.696
AK	-38,584	12.083	15,626.453
GARANTİ	-17,991	5.634	14,763.581
A1	-6,421	2.011	15,390.787
Diğer	-31,873	9.981	



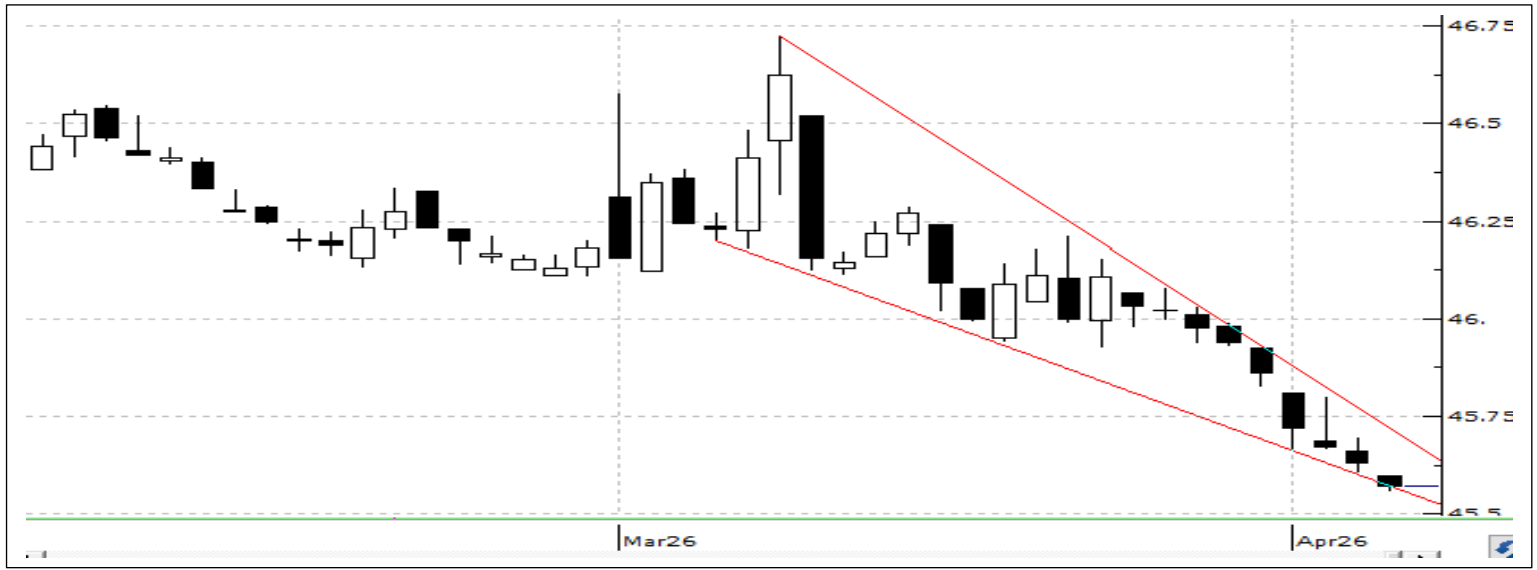
Hesap Aç

Hemen İndir
App StoreHemen İndir
Google Play

DÖVİZ KONTRATLARI

Sembol Kodu	Vade Ayı	Son Fiyat	Gün Adet	Gün Fark %	Gün Yüksekği	Gün Düşüğü	Ağırlıklı Ortalama	Hacim	Açık Poz	Poz.Değişim	Açık Teorik Fiyat	Teorik Fiyat	Teorik Fark
USDYVADE	USDTRY Yakın Vade / F_USDTRY0426	45.63	421,647.00	-0.08	45.69	45.61	45.62	19,233,869,039	2,094,856.00	44,870.00	45.79	0.05	
F_USDTRY0426	USDTRY Nisan 2026 Vadeli	45.63	421,647.00	-0.08	45.69	45.61	45.62	19,233,869,039	2,094,856.00	44,870.00	45.79	0.05	
F_USDTRY1226	USDTRY Aralık 2026 Vadeli	57.20	6,575.00	-0.04	57.24	57.16	57.21	376,135,411	628,156.00	6,810.00	56.50	1.87	
F_USDTRY0526	USDTRY Mayıs 2026 Vadeli	46.81	80,044.00	-0.09	46.88	46.79	46.82	3,747,844,326	414,835.00	27,022.00	46.95	0.16	
F_USDTRY0327	USDTRY Mart 2027 Vadeli	0.00	0.00	-0.19	62.20	61.41	0.00	0	3,361.00	1.00	60.30	2.78	
F_USDTRY0626	USDTRY Haziran 2026 Vadeli	48.42	5,993.00	-0.05	48.46	48.40	48.43	290,243,672	280,474.00	-1,690.00	48.68	-0.05	
F_USDTRY1026	USDTRY Ekim 2026 Vadeli	54.37	4.00	-0.12	54.37	54.37	54.37	217,470	2,331.00	-43.00	54.09	0.92	
EURYVADE	EURTRY Yakın Vade / F_EURTRY0426	52.80	107.00	-0.02	52.98	52.73	52.83	5,652,461	4,596.00	33.00	52.93	-0.33	
F_USDTRY0826	USDTRY Ağustos 2026 Vadeli	51.35	128.00	-0.06	51.39	51.31	51.35	6,572,523	43,358.00	202.00	51.63	-0.01	
F_USDTRY0127	USDTRY Ocak 2027 Vadeli	58.70	48.00	-0.18	58.71	58.65	58.68	2,816,536	577.00	0.00	57.73	2.14	
F_USDTRY0726	USDTRY Temmuz 2026 Vadeli	49.87	4,845.00	-0.06	49.93	49.77	49.90	241,761,822	18,220.00	1,137.00	50.20	-0.07	
F_USDTRY0926	USDTRY Eylül 2026 Vadeli	52.74	59.00	-0.45	52.95	52.61	52.86	3,119,012	11,668.00	-10.00	52.76	0.73	
F_USDTRY1126	USDTRY Kasım 2026 Vadeli	55.83	4.00	-0.25	55.83	55.70	55.79	223,144	1,445.00	0.00	55.46	1.06	
F_USDTRY0227	USDTRY Şubat 2027 Vadeli	0.00	0.00	0.05	60.50	59.98	0.00	0	595.00	-1.00	58.91	2.43	
F_EURTRY0426	EURTRY Nisan 2026 Vadeli	52.80	107.00	-0.02	52.98	52.73	52.83	5,652,461	4,596.00	33.00	52.93	-0.33	
F_EURTRY1226	EURTRY Aralık 2026 Vadeli	67.00	1,304.00	0.24	67.30	67.00	67.28	87,733,038	2,674.00	13.00	66.04	1.39	
F_USDTRY0527	USDTRY Mayıs 2027 Vadeli	64.30	52.00	-0.46	64.39	64.00	64.30	3,343,393	691.00	0.00	62.36	3.54	
F_USDTRY0427	USDTRY Nisan 2027 Vadeli	62.84	89.00	-0.03	62.84	62.80	62.80	5,589,323	2,373.00	3.00	61.10	3.44	

Dolar/TL Yakın Vade Kontratı



Geride bıraktığımız vadede genel anlamda TL'nin Dolar karşısında değer kaybetmeye devam ettiğini gördük. Genel görüntünün yeni vadede de değişmeyeceğini düşünmekle beraber küresel piyasalarda jeopolitik risk artışları sebebiyle gelişmekte olan ülke para birimlerindeki zayıflığın da devam etmesini bekliyoruz. Yeni haftada volatilitenin de artması beklenebilir. USD/TRY için 45,19 seviye si kısa vadede direnç seviyesi olarak takip edilebilir. Bu seviyenin üstünde alımların 45,60 seviyesine doğru devam etmesi beklenebilir. 44,72 seviyesi ana destek seviyesi olarak takip edilmeye devam ediyor.



Hesap Aç

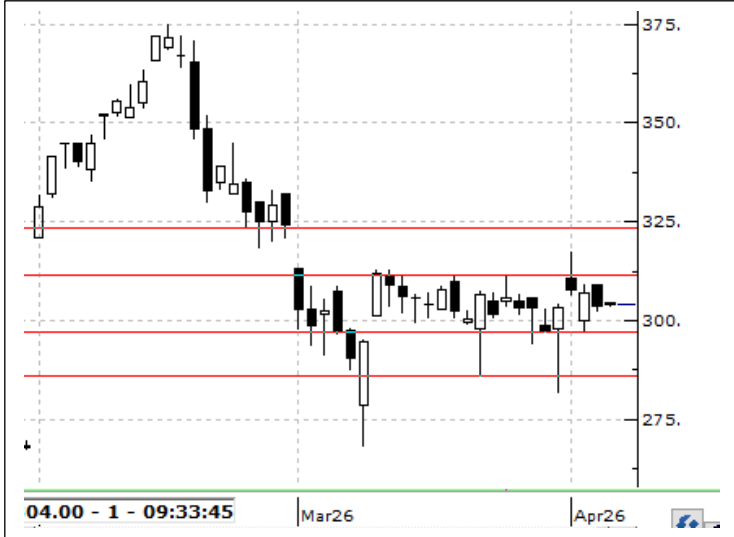
Hesabı İndir
App Store

Hesabı İndir
Google Play

PAY VADELİ SÖZLEŞMESİNDE EN FAZLA İŞLEM GÖRENLER

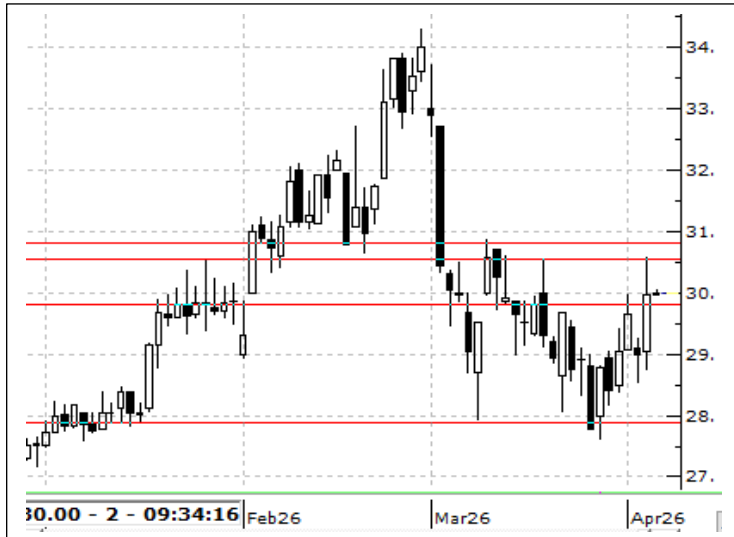
Sembol Kodu	Vade Ayı	Son Fiyat	Gün Adet	Gün Fark %	Gün Yüksekliği	Gün Düşüğü	Ağırlıklı Ortalama	Hacim	Açık Poz.	Açık Poz.Deği	Teorik Fiyat
FAEFES	AEFES Yakın Vade / F_AEFES0326	17.73	177,923	0.51	18.06	17.48	17.71	1,320,569,170	255,863.00	4,177.00	18.02
FAKBNK	AKBNK Yakın Vade / F_AKBNK0326	70.56	501,235	-0.65	72.06	70.01	70.79	3,548,468,500	729,145.00	11,222.00	70.80
FAKSEN	AKSEN Yakın Vade / F_AKSEN0326	80.1	21,045	-0.79	81.8	79.65	80.83	1,924,413,870	75,398.00	1,040.00	80.48
FALARK	ALARK Yakın Vade / F_ALARK0326	90.95	12,560	-0.87	92.1	90.62	91.21	2,122,090,509	73,293.00	511.00	91.86
FARCLK	ARCLK Yakın Vade / F_ARCLK0326	109.65	10,333	-3.56	113.85	108.9	110.81	1,727,974,960	29,155.00	-901.00	112.87
FASELS	ASELS Yakın Vade / F_ASELS0326	337.6	50,595	-1.8	346.45	337	341.53	558,219,486	117,640.00	1,746.00	340.35
FASTOR	ASTOR Yakın Vade / F_ASTOR0326	211.55	54,996	-0.56	215.75	209.95	212.3	1,305,149,165	49,606.00	1,430.00	212.65
FBIMAS	BIMAS Yakın Vade / F_BIMAS0326	705	16,975	-2.44	724.1	700.3	707.13	939,796,970	35,014.00	549.00	711.59
FBRSAN	BRSAN Yakın Vade / F_BRSAN0326	526.4	3,988	-1.72	540.8	524	532.34	1,046,653,429	4,563.00	-227.00	534.98

F_THYAO0426 Vadeli Kontratı



Nisan Vadeli THYAO Sözleşmesinde yatay görünüm devam ediyor. 320.30 seviyesi geçilmedikçe satış baskısının canlı kalabileceğini değerlendirdiğimiz kontratta satışların derinleşmesi halinde 300 seviyesi destek olarak takip edilebilir. 320 seviyesi üzerinde kapanışların alınmaya başlandığı senaryolarda ise sırasıyla 333 ve 344 seviyeleri direnç olarak takip edilebilir.

F_EREGL0426 Vadeli Kontratı



Nisan Vadeli EREGL Sözleşmesinde 28 seviyesinden alınan tepki yükselişi hareketi devam ediyor. 30-31 bölgesi üzerine yerleşilebildiği takdirde 34 seviyesine doğru bir yükseliş hareketinin gelebileceğini değerlendirdiğimiz kontratta 30 seviyesinin aşamadığı senaryolarda satış baskısının tekrardan etkin olabileceği değerlendiriliyor. Bu durumda 29 seviyesi destek olarak takip edilebilir.

Pay Vadeli Kontratlar Destek- Direnç Tablosu

Sembol	Kapanış	Destek 1	Destek 2	Destek 3	Direnç 1	Direnç 2	Direnç 3
AEFES Yakın Vade / F_AEFES0326	17.77	17.45	17.18	16.87	18.03	18.34	18.61
AKBNK Yakın Vade / F_AKBNK0326	70.62	69.69	68.83	67.64	71.74	72.93	73.79
AKSEN Yakın Vade / F_AKSEN0326	80.16	79.23	78.37	77.08	81.38	82.67	83.53
ALARK Yakın Vade / F_ALARK0326	91.00	90.35	89.74	88.87	91.83	92.70	93.31
ARCLK Yakın Vade / F_ARCLK0326	109.90	107.75	105.85	102.80	112.70	115.75	117.65
ASELS Yakın Vade / F_ASELS0326	337.60	334.25	330.90	324.80	343.70	349.80	353.15
ASTOR Yakın Vade / F_ASTOR0326	210.80	209.08	206.62	203.28	214.88	218.22	220.68
BIMAS Yakın Vade / F_BIMAS0326	705.20	695.50	686.00	671.70	719.30	733.60	743.10
BRSAN Yakın Vade / F_BRSAN0326	527.50	520.00	513.60	503.20	536.80	547.20	553.60
CIMSA Yakın Vade / F_CIMSA0326	50.39	49.73	49.17	48.26	51.20	52.11	52.67
DOAS Yakın Vade / F_DOAS0326	190.70	187.43	184.82	182.58	192.28	194.52	197.13
DOHOL Yakın Vade / F_DOHOL0326	20.00	19.79	19.61	19.28	20.30	20.63	20.81
ECILC Yakın Vade / F_ECILC0324	0.00	49.94	49.28	48.38	51.50	52.40	53.06
EKGYO Yakın Vade / F_EKGYO0326	19.85	19.49	19.12	18.62	20.36	20.86	21.23
ENJSA Yakın Vade / F_ENJSA0326	114.95	112.90	111.10	108.30	117.50	120.30	122.10
ENKAI Yakın Vade / F_ENKAI0326	93.78	92.95	92.20	90.98	94.92	96.14	96.89
EREGL Yakın Vade / F_EREGL0326	29.96	28.94	27.91	27.09	30.79	31.61	32.64
FROTO Yakın Vade / F_FROTO0326	102.25	101.48	100.52	99.23	103.73	105.02	105.98
GARAN Yakın Vade / F_GARAN0326	129.90	127.98	125.97	124.23	131.73	133.47	135.48
GUBRF Yakın Vade / F_GUBRF0326	488.55	477.70	466.10	448.45	506.95	524.60	536.20
HALKB Yakın Vade / F_HALKB0326	37.25	36.41	35.66	34.75	38.07	38.98	39.73
HEKTS Yakın Vade / F_HEKTS0326	2.94	2.89	2.85	2.77	3.01	3.09	3.13
ISCTR Yakın Vade / F_ISCTR0326	13.49	13.33	13.18	13.00	13.66	13.84	13.99
ISGYO Yakın Vade / F_ISGYO0324	0.00	14.20	13.82	13.60	14.80	15.02	15.40
KARSN Yakın Vade / F_KARSN0324	0.00	9.74	9.38	9.13	10.35	10.60	10.96
KCHOL Yakın Vade / F_KCHOL0326	196.40	195.13	194.02	191.78	198.48	200.72	201.83
KONTR Yakın Vade / F_KONTR0326	7.89	7.61	7.36	7.00	8.22	8.58	8.83
KRDMD Yakın Vade / F_KRDMD0326	31.87	31.20	30.48	29.79	32.61	33.30	34.02
MGROS Yakın Vade / F_MGROS0326	614.60	604.00	592.60	573.70	634.30	653.20	664.60
ODAS Yakın Vade / F_ODAS0326	6.42	6.24	6.05	5.92	6.56	6.69	6.88
OYAKC Yakın Vade / F_OYAKC0326	24.12	23.60	23.08	22.48	24.72	25.32	25.84
PETKM Yakın Vade / F_PETKM0326	19.99	19.59	19.18	18.78	20.40	20.80	21.21
PGSUS Yakın Vade / F_PGSUS0326	178.40	175.77	173.33	170.07	181.47	184.73	187.17
SAHOL Yakın Vade / F_SAHOL0326	91.33	90.33	89.36	87.94	92.72	94.14	95.11
SASA Yakın Vade / F_SASA0326	2.43	2.39	2.34	2.26	2.52	2.60	2.65
SISE Yakın Vade / F_SISE0326	45.03	44.38	43.80	42.96	45.80	46.64	47.22
SKBNK Yakın Vade / F_SKBNK0324	0.00	4.08	4.01	3.95	4.21	4.27	4.34
SOKM Yakın Vade / F_SOKM0326	53.26	52.37	51.60	50.20	54.54	55.94	56.71
TAVHL Yakın Vade / F_TAVHL0326	328.10	324.43	319.07	315.28	333.58	337.37	342.73
TCELL Yakın Vade / F_TCELL0326	110.05	109.05	107.65	106.45	111.65	112.85	114.25
THYAO Yakın Vade / F_THYAO0326	303.75	301.23	298.62	294.73	307.73	311.62	314.23
TKFEN Yakın Vade / F_TKFEN0326	104.00	102.25	100.60	97.95	106.55	109.20	110.85
TOASO Yakın Vade / F_TOASO0326	271.10	268.75	265.25	261.15	276.35	280.45	283.95
TRALT Yakın Vade / F_TRALT0326	44.87	44.11	43.42	42.15	46.07	47.34	48.03
TRMET Yakın Vade / F_TRMET0326	125.85	123.78	122.32	119.38	128.18	131.12	132.58
TSKB Yakın Vade / F_TSKB0326	11.58	11.42	11.24	11.03	11.81	12.02	12.20
TTKOM Yakın Vade / F_TTKOM0326	60.01	59.28	58.46	57.81	60.75	61.40	62.22
TUPRS Yakın Vade / F_TUPRS0326	262.35	260.23	256.97	253.13	267.33	271.17	274.43
ULKER Yakın Vade / F_ULKER0326	119.65	118.57	117.18	115.67	121.47	122.98	124.37
VAKBN Yakın Vade / F_VAKBN0326	31.68	30.91	30.05	29.27	32.55	33.33	34.19
VESTL Yakın Vade / F_VESTL0326	29.80	29.06	28.23	27.24	30.88	31.87	32.70

NCM INVESTMENT ARAŞTIRMA DEPARTMANI

Duhan Samet Akdağ

Bahriye Nur Balcıoğlu

ÇEKİNCE

Burada yer alan tüm bilgi, yorum ve tavsiyeler; yatırımcıları bilgilendirmek amacı ile NCM Investment Menkul Değerler A.Ş. tarafından hazırlanmıştır. Burada yer alan bilgi, yorum ve tavsiyeler; hukuki veya mali tavsiye olarak yorumlanamaz veya yatırım danışmanlığı kapsamında değerlendirilmez. Yatırım danışmanlığı hizmeti; aracı kurumlar, portföy yönetim şirketleri, mevduat kabul etmeyen bankalar ile müşteri arasında imzalanacak yatırım danışmanlığı sözleşmesi çerçevesinde sunulmaktadır. Burada yer alan yatırım seçenekleri, yorumlar ve tavsiyeler; kişisel görüşlere dayanmakta olup bu görüşler mali durumunuz ile risk ve getiri tercihlerinize uygun olmayabilir. Bu nedenle sadece burada yer alan bilgilere dayanarak yatırım kararı verilmesi beklentilerinize uygun sonuçlar doğurmayabilir.



Hesap Aç



Hesap Aç
App Store



Hesap Aç
Google Play