



**Yukarı yönlü ana trend devam ediyor...**

Haziran vadeli sözleşme 17036.00 - 17291.00 bandında hareket ederek işlem gününü %0.10 düşüş ile 17099.00 seviyesinden kapattı.

**Önemli Teknik Seviyeler**

- 17300.00 Ana Direnç
- 17200.00 Ana Direnç
- 17100.00 Ana Direnç
- 17000.00 Ana Destek
- 16900.00 Ana Destek
- 16800.00 Ana Destek
- 16700.00 Ana Destek
- 16700.00 Ana Pivot (Trend Değişim Seviyesi)
- 16600.00 Ana Destek

Haziran vadeli sözleşmede ilk işlem gününde hafif satıcı bir seans yaşandığı gözlemlendi. Bu aşamada yukarı yönlü trendin halen devam ettiğini düşünüyoruz. Bugün için aşağıda 17000 seviyesini ana destek, yukarıda ise 17100 seviyesini ana direnç olarak değerlendiriyoruz.

16700 ana pivot seviyesi üstünde kaldığı sürece yukarı yönlü ana trendin devam edebileceğini, aşağı kırılması durumunda ise aşağı yönlü yeni bir ana trend başlayabileceğini düşünüyoruz.

Bugün sözleşmede satıcı bir açılış bekliyoruz.

**ANA TRENDİN YÖNÜ VE GÜCÜ HAKKINDA GENEL DEĞERLENDİRME**

16700 ana pivot seviyesinin üstünde kalınması ile yukarı yönlü ana trendin devam edebileceğini ve trendin gücünü de +3 (ORTA) olarak değerlendirilmekteyiz.

Ana Trend :	YUKARI	Ana Trend Değişikliği (Trendin Başladığı Tarih)	12.06.2026 @ 16000	STOP (Zarar/Kar Kes)	16700 Altı
<b>Tarih</b>	<b>Kapanış</b>	<b>PİVOT</b>	<b>Trend</b>	<b>Güç</b>	<b>ANA TREND GÜÇ SIKALASI</b>
11-Haz	15,737	16,000	AŞAĞI	-3	17200 üstü +4 Güçlü
16-Haz	16,851	16,300	YUKARI	+3	16900-17200 arası +3 Orta
17-Haz	16,740	16,400	YUKARI	+3	16800 - 16900 arası +2 Zayıf
18-Haz	17,223	16,400	YUKARI	+3	16700 - 16800 arası +1 Çok Zayıf
19-Haz	17,139	16,700	YUKARI	+3	16600 - 16700 arası -1 Çok Zayıf
22-Haz	17,099	16,700	YUKARI	+3	16500 - 16600 arası -2 Zayıf
23-Haz		16,700	YUKARI	+3	16500 altı -3 Orta

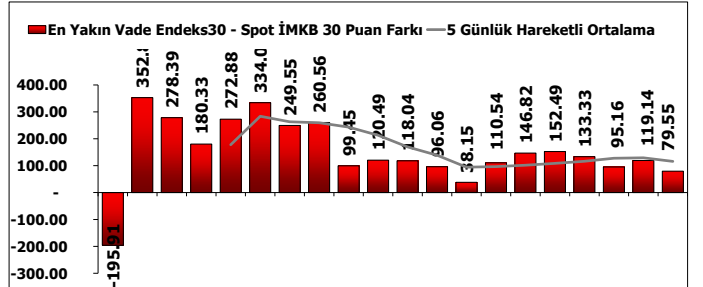
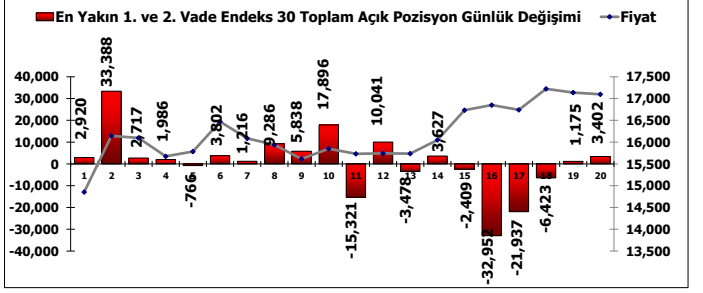
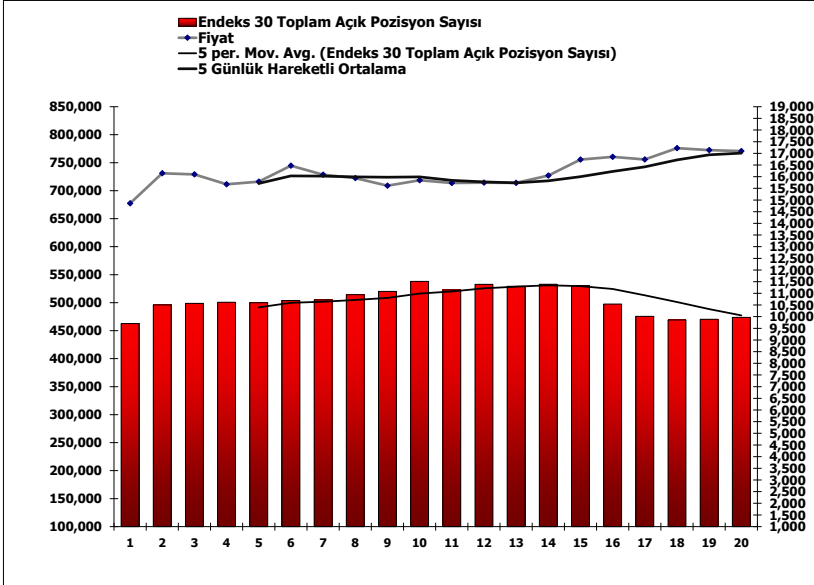
ANA TRENDİN YÖNÜ VE GÜCÜ										
-5	-4	-3	-2	-1	0	+1	+2	+3	+4	+5
GÜÇLÜ			ORTA		ZAYIF		GÜÇLÜ			
AŞAĞI TREND					YATAY	YUKARI TREND				

Yeni En Düşük ve En Yüksek Seviyeler Analizi	En Son Görülen Yeni En Düşük Seviye					En Son Görülen En Yüksek Seviye						
	Tarih	En Düşük Seviye	Kaç Kez Gördü	Yeni En Düşük Ort. %	Kaç Puan Üstünde	% Kaç Üstünde	Tarih	En Yüksek Seviye	Kaç Kez Gördü	Yeni En Yüksek Ort. %	Kaç Puan Altında	% Kaç Altında
Son 5 Gün İçinde	16 Haz	16,687	0				19 Haz	17,339	2	0.9%	-244	-1.4%
Son 10 Gün İçinde	11 Haz	15,430	0				19 Haz	17,339	5	0.4%	-244	-1.4%
Son 20 Gün İçinde	22 May	14,359	0				19 Haz	17,339	3	0.6%	-244	-1.4%

Tarih: İlgili periotta en düşük veya en yüksek seviyenin görüldüğü tarih. En Düşük/Yüksek Seviye: İlgili periotta görülen en düşük veya en yüksek seviye. Kaç Kez Gördü: İlgili periotta yeni en düşük veya yeni en yüksek seviye kaç kez görüldü.

**AÇIK POZİSYON HAKKINDA GENEL DEĞERLENDİRME**

Haziran vadeli sözleşmede açık pozisyon sayısı 4.891 adet azalarak 416.717 adete düştü.



Burada yer alan yatırım bilgi, yorum ve tavsiyeler yatırım danışmanlığı kapsamında değildir. Yatırım danışmanlığı hizmeti, yetkili kuruluşlar tarafından kişilerin risk ve getiri tercihleri dikkate alınarak kişiye özel sunulmaktadır. Burada yer alan yorum ve tavsiyeler ise genel niteliktedir. Bu tavsiyeler mali durumunuz ile risk ve getiri tercihlerinize uygun olmayabilir. Bu nedenle, sadece burada yer alan bilgilere dayanarak yatırım karar verilmemesi beklentilerinize uygun sonuçlar doğurmayabilir.