

Otomotiv Sektörü Aylık Satış Verileri- Mayıs 2026

2026 yılı Mayıs ayında binek otomobil ve hafif ticari araç pazarı %22,55 oranında daraldı. Türkiye binek otomobil ve hafif ticari araç toplam pazarı, 2026 yılı Mayıs ayında bir önceki yılın aynı dönemine göre %22,55 oranında daralarak 83.442 adet olarak gerçekleşti. Binek otomobil satışları, 2026 Mayıs ayında geçen yıla göre %23,19 oranında daralarak 65.386 adet, hafif ticari araç pazarı ise %20,13 daralarak 18.056 adet oldu.

Elektrikli araçların otomobil satışları içerisindeki payı %18,6'a geriledi... Nisan 2026 döneminde %18,9 olan elektrikli araçların toplam otomobil satışlarındaki payı, Mayıs 2026 döneminde **66.353** adet ile %18,6'a geriledi.

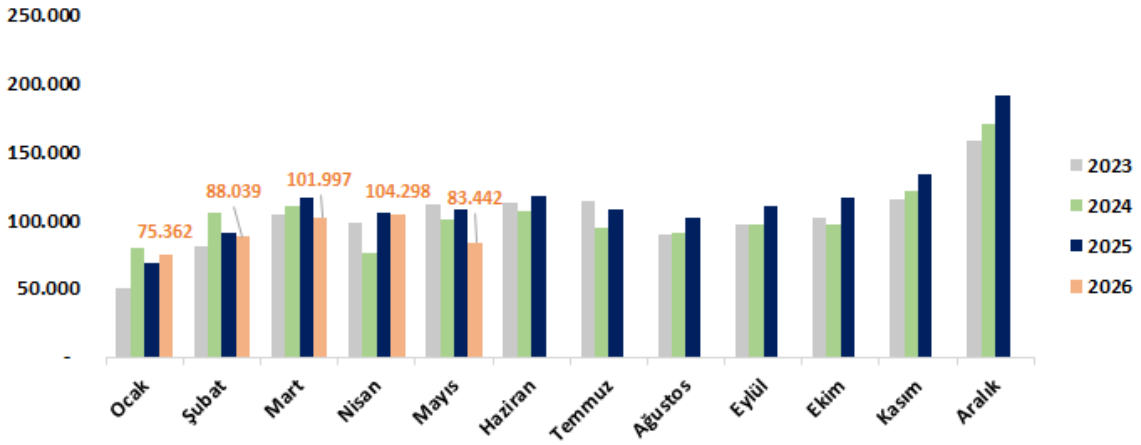
Bu dönemde **Doğuş Otomotiv'in** toplam araç satışları yıllık %22,5 daralarak 12.957 adet seviyesinde gerçekleşirken, Şirket'in pazar payı bir önceki aya göre 4,6 puan artışla %15,5 seviyesinde gerçekleşti.

Ford Otosan'ın, toplam araç satışları yıllık %37,5 azalarak 5.108 adet seviyesinde gerçekleşirken, Şirket'in pazar payı bir önceki aya göre 1,5 puan artarak %6,1 seviyesinde gerçekleşti.

Tofaş Otomobil'in, toplam araç satışları yıllık %34 azalarak 19.822 adet seviyesinde gerçekleşirken, Şirket'in pazar payı bir önceki aya göre 2,4 puan azalarak %23,8 seviyesinde gerçekleşti.

Faiz indirim beklentilerinin ötelenmesine bağlı olarak 2026 yılında yurt içi otomotiv talebinde yavaşlamanın devam edebileceğini değerlendirirken, Mayıs ayı verilerini zayıf olarak yorumluyoruz.

Aylık Otomobil ve Hafif Ticari Araç Satışları (adet)



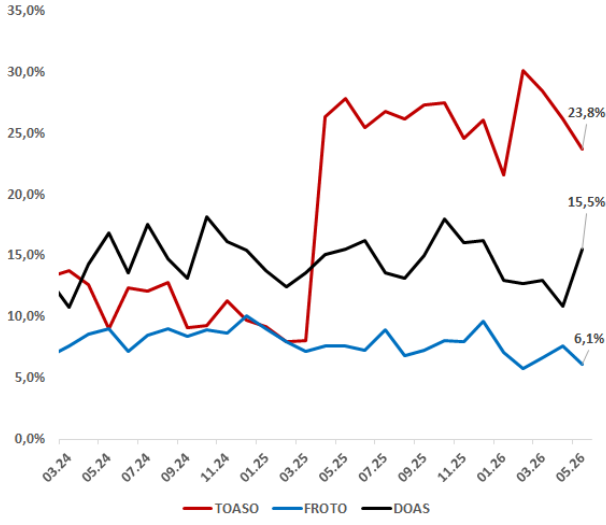
Kaynak: ODMD

Ahmet Emir KAVUK

emir.kavuk@phillip.com.tr

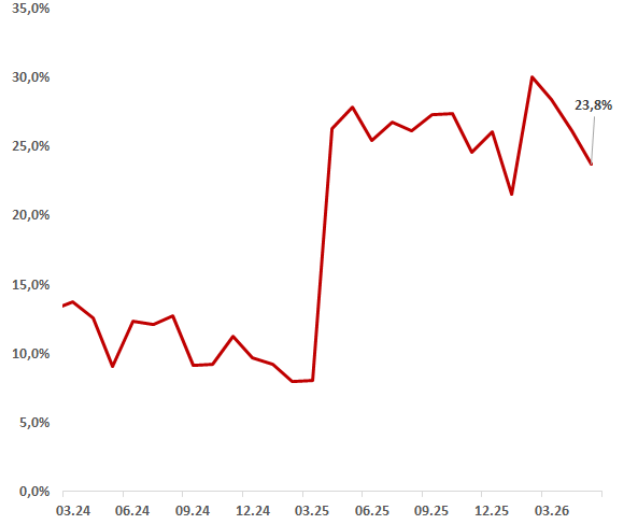
Şirketlerin Pazar Payları

Toplam Pazar Payları %

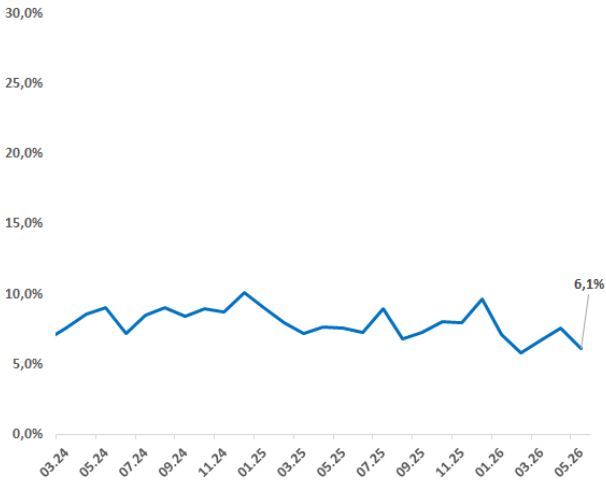


Kaynak: ODMD

TOASO Pazar Payı%

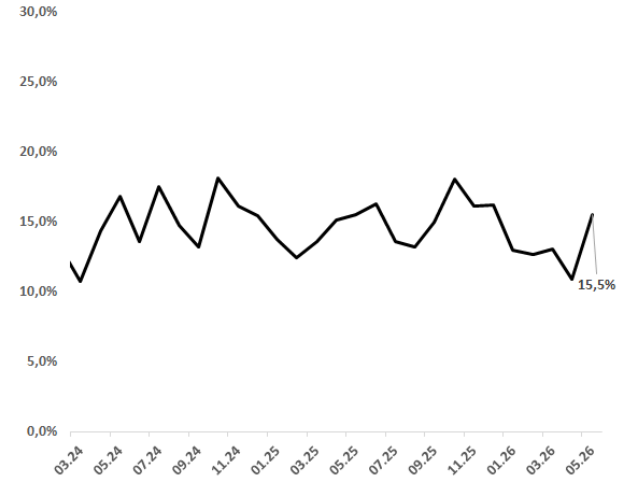


FROTO Pazar Payı%



Kaynak: ODMD

DOAS Pazar Payı%



Yasal Uyarı

Burada yer alan yatırım bilgi, yorum ve tavsiyeleri yatırım danışmanlığı kapsamında değildir. Yatırım danışmanlığı hizmeti; aracı kurumlar, portföy yönetim şirketleri, mevduat kabul etmeyen bankalar ile müşteri arasında imzalanacak yatırım danışmanlığı sözleşmesi çerçevesinde sunulmaktadır. Burada yer alan yorum ve analizler genel niteliktedir. Bu tavsiyeler mali durumunuz ile risk ve getiri tercihlerinize uygun olmayabilir. Bu nedenle, sadece burada yer alan bilgilere dayanarak yatırım kararı verilmesi beklentilerinize uygun sonuçlar doğurmayabilir. Tüm yorum ve tavsiyeler; öngörü, tahmin ve fiyat hedeflerinden oluşmaktadır. Zaman içinde piyasa koşullarında meydana gelen değişiklikler nedeniyle söz konusu yorum ve tavsiyelerde değişikliğe gidilebilir. Bu rapordaki tüm görüş ve bilgiler önceden haber verilmeksizin değiştirilebilir. Raporda yer alan bilgi ve veriler, güvenilir olduğuna inanılan kaynaklardan derlenmiş olup, doğrulukları ayrıca araştırılmamıştır. Bu nedenle, bu bilgilerin tam veya doğru olmaması nedeniyle doğabilecek zararlardan PhillipCapital Menkul Değerler A.Ş. ve çalışanları sorumlu değildir. Bu sebeple, okuyucuların, bu raporlardan elde edilen bilgilere dayanarak hareket etmeden önce, bilgilerin doğruluğunu teyit ettirmeleri önerilir ve bu bilgilere dayanarak aldıkları kararlarda sorumluluk kendilerine aittir. Bilgilerin eksikliği ve yanlışlığından PhillipCapital hiçbir şekilde sorumlu tutulamaz. Ayrıca, PhillipCapital ve tüm çalışanlarının, herhangi bir şekilde bilgiler dolayısıyla ortaya çıkabilecek, doğrudan veya dolaylı zararlara ilgili herhangi bir sorumluluğu yoktur. Sunulan yorum ve tavsiyelerin objektifliğini etkileyebilecek nitelikte bilinen herhangi bir ilişki ve koşul bulunmamakta olup, gerek Şirketimiz gerekse müşterileri arasında doğabilecek önemli çıkar çatışmalarına yol açmayacak şekilde hazırlanması için azami dikkat ve özen gösterilmiştir. Burada yer alan bilgiler, bir yatırım tavsiyesi, yatırım aracının alım satım önerisi ya da getiri vaadi değildir ve Yatırım Danışmanlığı kapsamında yer almamaktadır. Bu raporun tümü veya bir kısmı PhillipCapital Menkul Değerler A.Ş.'nin yazılı izni olmadan çoğaltılamaz, yayınlanamaz veya üçüncü kişilere gösterilemez, ticari amaçla kullanılamaz.