

# PhillipCapital Haftalık Teknik Hisse Önerileri

---

25-29 Kasım 2024

---

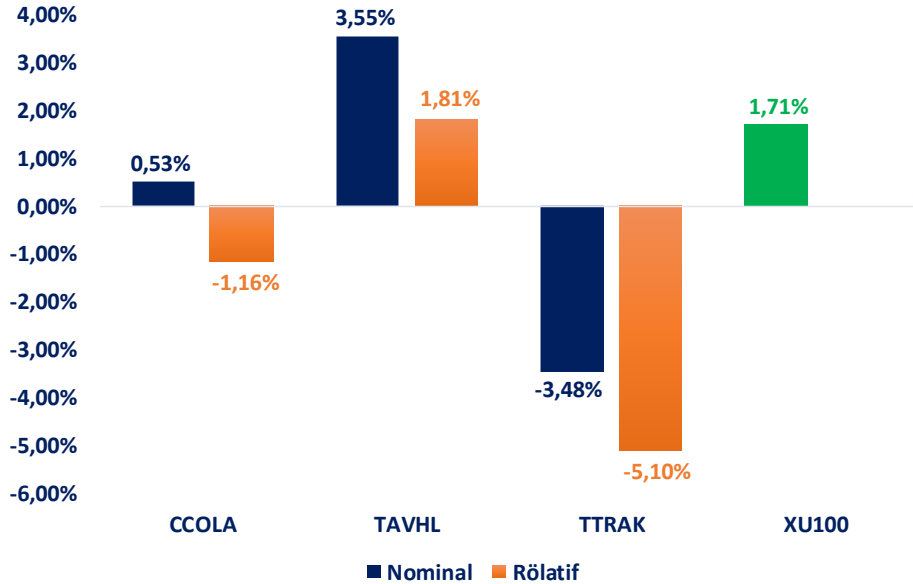
PhillipCapital Araştırma  
arastirma@phillipcapital.com.tr



### Haftalık Teknik Analiz Model Portföyü

Hisse Kodu	M. Portföy Giriş Fiyatı	Hedef Fiyat	Zarar Kes	Pot. Getiri (%)
EKGYO	12,12	12,90	11,50	6,4%
ISCTR	13,60	14,75	12,75	8,5%
KCHOL	194,30	206,00	187,00	6,0%
TOASO	207,50	223,00	200,00	7,5%

### 18 Kasım- 22 Kasım Haftası Model Portföy Performansı



### Rapor Metodolojisi

- Haftalık model portföy hisseleri teknik analiz yöntemi ile analiz edilmiştir.
- Model portföyde günlük kapanışlar değil haftalık kapanışlar dikkate alınmıştır. Bu nedenle mevcut analizler çok kısa vadeli beklentilere cevap veremeyebilir.

**BİST 100** endeksi son işlem haftasında 9.023-9.550 puan aralıklarında işlem görerek geçtiğimiz haftayı %1,71 oranında değer kazancı ile tamamladı.

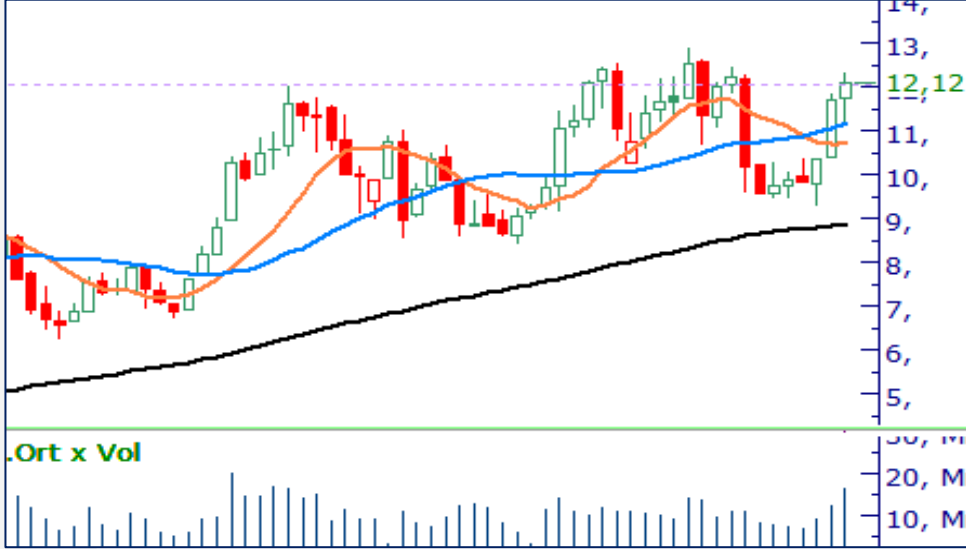
Geçtiğimiz hafta küresel piyasaların odak noktası jeopolitik gelişmeler oldu. Özellikle Trump'ın göreve başlamasıyla Ukrayna'da barış ihtimaline yönelik beklentiler yerini olumsuz senaryoların fiyatlanmasına bıraktı. Bu durum küresel piyasalarda volatilitiyi artırırken VIX Endeksi hafta içerisinde 18,7 seviyesini aşarak Kasım ayı başından bu yana en yüksek seviyelerini test etti. Bunun yanında altın jeopolitik risklerin yeniden gündeme gelmesiyle toparlanarak geçtiğimiz hafta %6'ya yakın değer kazandı.

Yurt içinde ise haftanın en önemli gündem maddesi TCMB'nin faiz kararı oldu. Politika faizi piyasa beklentilerine paralel şekilde %50'de sabit tutulurken, toplantı metninde enflasyonun ana eğiliminde düşüş görüldüğü ve iç talebin yavaşlamasının enflasyonu destekleyici bir etkisi olduğu vurgulandı. Güvercin tonlu açıklamalar sonrasında BIST-100 endeksinde bankacılık sektörü öncülüğünde alımlar güç kazandı.

Teknik açıdan değerlendirdiğimizde geçtiğimiz hafta özellikle bankacılık sektörünün öncülüğünde yükseliş görüntüsünün etkili olduğu BIST-100 endeksinde olumlu bir tablo çizildi. Özellikle 9.000 seviyesinin önemli bir destek oluşturması ile yeniden toparlayan piyasa haftayı 100 günlük ortalamasının belirlediği 9.480 seviyesi üzerinde tamamlamayı başarabildi. Yeni işlem haftasında BIST-100 endeksinde 9.500 seviyesi üzeri tutunmaları yakından takip edeceğiz. Endeksin 9.500 bölgesi üzerinde işlem görmeye devam etmesi halinde 9.800 bölgesine doğru alımların devam etmesini öngörüyoruz. Hafta genelinde olası geri çekilmelerde ise destek seviyesi olarak 9.250 bölgesi önemini koruyor.

## Haftalık Ekonomik Takvim

Gün	Saat	Ülke	Veri	Önceki	Konsensüs
25.Kas	10:00	Türkiye	İş Dünyası Güveni	100,9	-
25.Kas	10:00	Türkiye	Kapasite Kullanım Oranı	74,9%	-
25.Kas	12:00	Almanya	Ifo İş İklimi	86,5	-
26.Kas	22:00	ABD	FOMC Tutanakları	-	-
27.Kas	10:00	Almanya	GfK Tüketici Güveni	-18,3	-
27.Kas	16:30	ABD	Çekirdek PCE Fiyat Endeksi Aylık	0,3%	0,3%
27.Kas	16:30	ABD	Dayanıklı Mal Siparişleri Aylık	-0,8%	0,1%
27.Kas	16:30	ABD	GSYİH Büyüme Oranı Çeyreklik 2. Tahmin	3%	2,8%
27.Kas	16:30	ABD	Kişisel Gelir Aylık	0,3%	0,3%
27.Kas	16:30	ABD	Kişisel Harcamalar Aylık	0,5%	-
28.Kas	10:00	Türkiye	Nihai Ticaret Dengesi	\$-5,13B	-
28.Kas	10:00	Türkiye	Ekonomik Güven Endeksi	98	-
28.Kas	10:00	Türkiye	Nihai İhracat	\$21,99B	-
28.Kas	10:00	Türkiye	Nihai İthalat	\$27,12B	-
28.Kas	14:00	Türkiye	PPK Toplantı Özeti	-	-
28.Kas	14:30	Türkiye	Döviz Rezervleri	\$94,09B	-
28.Kas	16:00	Almanya	Enflasyon Oranı Yıllık (Öncü)	2%	-
29.Kas	08:00	Japonya	Tüketici Güveni	36,2	-
29.Kas	10:00	Türkiye	GSYİH Büyüme Oranı Çeyreklik	0,1%	-
29.Kas	10:00	Türkiye	GSYİH Büyüme Oranı Yıllık	2,5%	-
29.Kas	10:45	Fransa	Enflasyon Oranı Yıllık (Öncü)	1,2%	-
29.Kas	13:00	Euro Bölgesi	Enflasyon Oranı Yıllık (Öncü)	2%	-
29.Kas	13:00	İtalya	Enflasyon Oranı Yıllık (Öncü)	0,9%	-
29.Kas	14:00	Türkiye	Finansal İstikrar Raporu	-	-
29.Kas	15:00	Hindistan	GSYİH Büyüme Oranı Yıllık	6,7%	-
30.Kas	04:30	Çin	NBS İmalat PMI	50,1	-



## EKGYO

Geçtiğimiz hafta TCMB'nin güvercin mesajları sonrasında gayrimenkul sektörü hisselerinde olumlu bir görünüm izledik. Özellikle EKGYO hissesinde son dönemde artan işlem hacmi dikkat çekiyor. Hafta boyunca 10,80 TL seviyesinin aşağı yönde kırılmaması teknik açıdan pozitif bir sinyal olarak değerlendirilebilir. Yeni haftada hissede 12,50 TL seviyesindeki yatay direnç bölgesi öne çıkıyor. Bu seviyenin aşılması durumunda alışların güçlenerek devam etmesi beklenebilir.

**Hedef Fiyat: 12,90 ₺**

**Zarar Kes: 11,50 ₺**



## ISCTR

Son işlem haftasında piyasaların bankacılık sektörü öncülüğünde yükseldiğini gözlemledik. Benzer bir performans sergileyen sektör hisseleri arasında ISCTR'de artan işlem hacmi bu hafta için dikkat çekici görünüyor. Bu hafta hissede 14,00 TL seviyesindeki yatay direncin aşılması durumunda genel görünümün olumlu yönde güçlenmesi beklenebilir.

**Hedef Fiyat: 14,75 ₺**

**Zarar Kes: 12,75 ₺**



## KCHOL

Son haftalarda işlem hacmindeki artışla birlikte olumlu bir seyir izleyen KCHOL hissesinde geçtiğimiz hafta yukarı yönlü momentum etkili oldu. Bu hafta öncelikle 187,00 TL seviyesinin üzerindeki fiyatlamaları takip edeceğiz. Bu seviyenin üzerinde kalıcılığın sağlanması yükseliş momentumunun devamına işaret edebilir. Özellikle, 205,00 TL seviyesindeki boşluk (gap) direncinin aşılması durumunda hissede hafta boyunca daha pozitif bir tablo oluşması mümkün görünüyor.

**Hedef Fiyat: 206,00 ₺**

**Zarar Kes: 187,00 ₺**



## TOASO

Uzun süredir düşüş eğiliminde olan TOASO hissesinde son haftalarda tepki alımlarının etkili olduğunu gözlemledik. Haftalık periyotta dip çalışmasının etkili olmasıyla yeniden yükselen diplerin oluşması teknik açıdan olumlu bir işaret olarak değerlendirilebilir. Hissede bu hafta öncelikli olarak 215,00 TL seviyesini takip ediyor olacağız. 215,00 TL seviyesi üzerinde gerçekleşecek günlük kapanışlar alım iştahının güçlenmesine ve olumlu seyrin devamına zemin hazırlayabilir.

**Hedef Fiyat: 223,00 ₺**

**Zarar Kes: 200,00 ₺**

## Yasal Uyarı

“Burada yer alan yatırım bilgi, yorum ve tavsiyeleri yatırım danışmanlığı kapsamında değildir. Yatırım danışmanlığı hizmeti; aracı kurumlar, portföy yönetim şirketleri, mevduat kabul etmeyen bankalar ile müşteri arasında imzalanacak yatırım danışmanlığı sözleşmesi çerçevesinde sunulmaktadır. Burada yer alan yorum ve analizler genel niteliktedir. Bu tavsiyeler mali durumunuz ile risk ve getiri tercihlerinize uygun olmayabilir. Bu nedenle, sadece burada yer alan bilgilere dayanılarak yatırım kararı verilmesi beklentilerinize uygun sonuçlar doğurmayabilir. Tüm yorum ve tavsiyeler; öngörü, tahmin ve fiyat hedeflerinden oluşmaktadır. Zaman içinde piyasa koşullarında meydana gelen değişiklikler nedeniyle söz konusu yorum ve tavsiyelerde değişikliğe gidilebilir. Bu rapordaki tüm görüş ve bilgiler önceden haber verilmeksizin değiştirilebilir. Raporda yer alan bilgi ve veriler, güvenilir olduğuna inanılan kaynaklardan derlenmiş olup, doğrulukları ayrıca araştırılmamıştır. Bu nedenle, bu bilgilerin tam veya doğru olmaması nedeniyle doğabilecek zararlardan PhillipCapital Menkul Değerler A.Ş. ve çalışanları sorumlu değildir. Bu sebeple, okuyucuların, bu raporlardan elde edilen bilgilere dayanarak hareket etmeden önce, bilgilerin doğruluğunu teyit ettirmeleri önerilir ve bu bilgilere dayanılarak aldıkları kararlarda sorumluluk kendilerine aittir. Bilgilerin eksikliği ve yanlışlığından PhillipCapital hiçbir şekilde sorumlu tutulamaz. Ayrıca, PhillipCapital ve tüm çalışanlarının, herhangi bir şekilde bilgiler dolayısıyla ortaya çıkabilecek, doğrudan veya dolaylı zararlara ilgili herhangi bir sorumluluğu yoktur. Sunulan yorum ve tavsiyelerin objektifliğini etkileyebilecek nitelikte bilinen herhangi bir ilişki ve koşul bulunmamakta olup, gerek Şirketimiz gerekse müşterileri arasında doğabilecek önemli çıkar çatışmalarına yol açmayacak şekilde hazırlanması için azami dikkat ve özen gösterilmiştir. Burada yer alan bilgiler, bir yatırım tavsiyesi, yatırım aracının alım satım önerisi ya da getiri vaadi değildir ve Yatırım Danışmanlığı kapsamında yer almamaktadır. Bu raporun tümü veya bir kısmı PhillipCapital Menkul Değerler A.Ş.’nin yazılı izni olmadan çoğaltılamaz, yayınlanamaz veya üçüncü kişilere gösterilemez, ticari amaçla kullanılamaz.”