

21.05.2026

BIST-100

	Kapanıő	Destek-1	Destek-2	Destek-3	Direnç-1	Direnç-2	Direnç-3
BIST100	14.012	13.550	-	-	14.310	14.600	-

BIST100 Endeksi çarőamba gününü %0,12 düşüő ile 14.012 puandan kapattı. Endeks gün içinde 12.852-14.089 bandında hareket etti. Endeksin hacmi ise 165,55mlr TL gerçekteőti. Yukarı yönlü hareketlerde ilk etapta uzun vadeli yükselen kanalın direnci olan 14.310 seviyesi takip edilebilir. Direncin kırılması durumunda ise yatay direnç olan 14.600 seviyesi izlenebilir. Aőađı yönlü hareketlerde orta vadeli yükselen kanalın desteđi olan 13.550 seviyesi hedeflenebilir.



UYARI: Burada yer alan yatırım bilgi, yorum ve tavsiyeleri yatırım danışmanlıđı kapsamında deđildir. Yatırım danışmanlıđı hizmeti; aracı kurumlar, portföy yönetim şirketleri, mevduat kabul etmeyen bankalar ile müşteri arasında imzalanacak yatırım danışmanlıđı sözleşmesi çerçevesinde sunulmaktadır. Burada yer alan yorum ve tavsiyeler, yorum ve tavsiyede bulun anların kişisel görüşlerine dayanmaktadır. Bu görüşler mali durumunuz ile risk ve getiri tercihlerinize uygun olmayabilir. Bu nedenle, sadece burada yer alan bilgilere dayanılarak yatırım kararı verilmesi beklentilerinize uygun sonuçlar doğurmayabilir.

21.05.2026

Dolar Bazlı BIST100 Endeksi güne 307USD seviyesinden başladı ve gün içinde 304USD-309USD bandında hareket etti. Günü 307USD seviyesinden kapattı. Yukarı yönlü hareketlerde ilk etapta yatay direnç olan 315USD seviyesi takip edilebilir. Aşağı yönlü hareketlerde ise 307USD seviyesi hedeflenebilir. Desteğin kırılması durumunda ise yükselen kanalın desteği olan 298USD seviyesi izlenebilir.



UYARI: Burada yer alan yatırım bilgi, yorum ve tavsiyeleri yatırım danışmanlığı kapsamında değildir. Yatırım danışmanlığı hizmeti; aracı kurumlar, portföy yönetim şirketleri, mevduat kabul etmeyen bankalar ile müşteri arasında imzalanacak yatırım danışmanlığı sözleşmesi çerçevesinde sunulmaktadır. Burada yer alan yorum ve tavsiyeler, yorum ve tavsiyede bulun anların kişisel görüşlerine dayanmaktadır. Bu görüşler mali durumunuz ile risk ve getiri tercihlerinize uygun olmayabilir. Bu nedenle, sadece burada yer alan bilgilere dayanılarak yatırım kararı verilmesi beklentilerinize uygun sonuçlar doğurmayabilir.

VIOP30 Yakın Vade Kontratı

	Son Fiyat	Destek-1	Destek-2	Destek-3	Direnç-1	Direnç-2	Direnç-3
VIOP30	16.585	16.450	-	-	16.610	17.100	-

VIOP30 Yakın Vade Kontratı, çarşamba gününü %0,01 yükseliş ile 16.585 puandan kapattı. Kontrat gün içinde 16.239-16.591 bandında hareket etti. Yukarı yönlü hareketlerde ilk etapta yatay direnç olan 16.610 seviyesi takip edilebilir. Direncin kırılması durumunda yatay direnç olan 17.100 seviyesi izlenebilir. Aşağı yönlü hareketlerde yükselen trendin desteği olan 16.450 seviyesi hedeflenebilir.

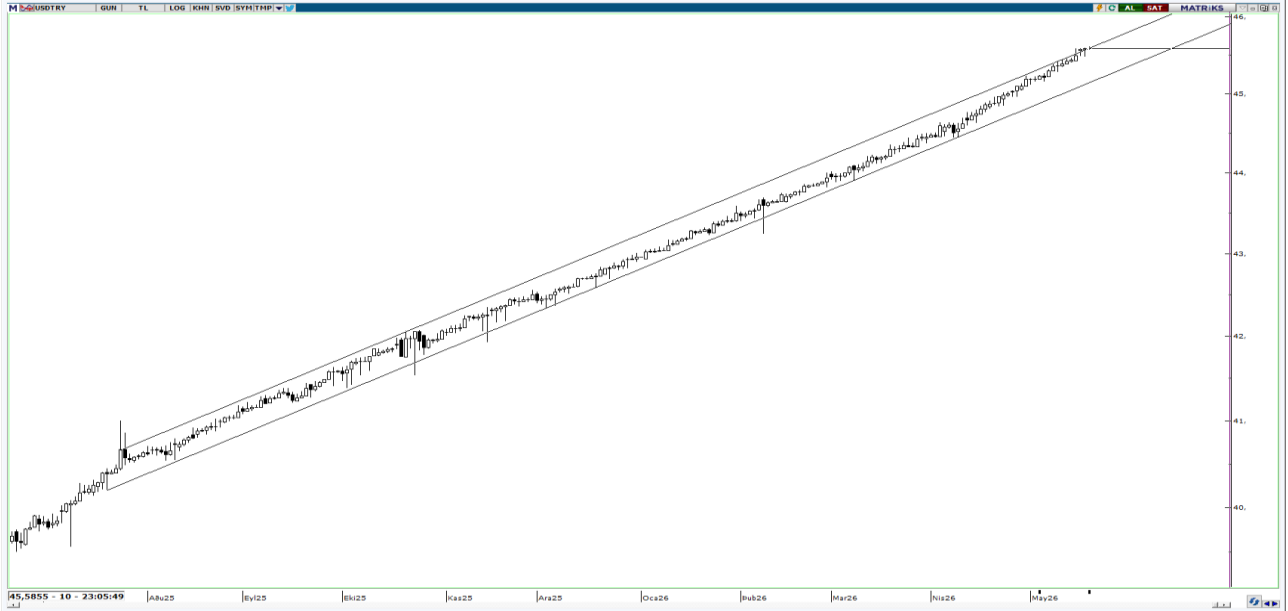


UYARI: Burada yer alan yatırım bilgi, yorum ve tavsiyeleri yatırım danışmanlığı kapsamında değildir. Yatırım danışmanlığı hizmeti; aracı kurumlar, portföy yönetim şirketleri, mevduat kabul etmeyen bankalar ile müşteri arasında imzalanacak yatırım danışmanlığı sözleşmesi çerçevesinde sunulmaktadır. Burada yer alan yorum ve tavsiyeler, yorum ve tavsiyede bulun anların kişisel görüşlerine dayanmaktadır. Bu görüşler mali durumunuz ile risk ve getiri tercihlerinize uygun olmayabilir. Bu nedenle, sadece burada yer alan bilgilere dayanılarak yatırım kararı verilmesi beklentilerinize uygun sonuçlar doğurmayabilir.

USDTRY

	Son Fiyat	Destek-1	Destek-2	Destek-3	Direnç-1	Direnç-2	Direnç-3
USDTRY	45,58	45,17	-	-	45,61	-	-

USDTRY kurunda çarşamba günü 45,57-45,60 bandında hareket edildi. Dolar/TL'de yukarı yönlü hareketlerde yükselen kanalın direnci olan 45,61 seviyesi takip edilebilir. Aşğı yönlü hareketlerde ise yükselen kanalın desteğı olan 45,17 seviyesi izlenebilir.



UYARI: Burada yer alan yatırım bilgi, yorum ve tavsiyeleri yatırım danışmanlığı kapsamında değildir. Yatırım danışmanlığı hizmeti; aracı kurumlar, portföy yönetim şirketleri, mevduat kabul etmeyen bankalar ile müşteri arasında imzalanacak yatırım danışmanlığı sözleşmesi çerçevesinde sunulmaktadır. Burada yer alan yorum ve tavsiyeler, yorum ve tavsiyede bulun anların kişisel görüşlerine dayanmaktadır. Bu görüşler mali durumunuz ile risk ve getiri tercihlerinize uygun olmayabilir. Bu nedenle, sadece burada yer alan bilgilere dayanılarak yatırım kararı verilmesi beklentilerinize uygun sonuçlar doğurmayabilir.

21.05.2026

GÜNLÜK PARA GİRİŐİ OLAN HİŐSELER - İlk 5 Kurum (TL) 20.05.2026

Sıra	Hisse	Kapanıő	Alıcılar Hacim	Satıcılar Hacim	Para Giriő
1	ASTOR	344,25	1.353.975.000	-1.003.937.000	350.038.000
2	SASA	2,81	837.997.800	-511.719.400	326.278.400
3	PEKGY	13,52	998.816.100	-738.223.200	260.592.900
4	TEHOL	29,6	672.893.400	-417.344.200	255.549.200
5	PASEU	111,1	355.159.500	-195.619.100	159.540.400
6	GARAN	129,8	395.421.700	-288.912.500	106.509.200
7	TUPRS	250,00	600.578.300	-506.722.800	93.855.500
8	EFOR	11,68	295.055.600	-201.793.100	93.262.500
9	ISCTR	13,7	342.665.200	-251.891.700	90.773.500
10	OBAMS	8,74	170.423.800	-82.941.260	87.482.540
11	MGROS	685,5	289.689.500	-209.557.000	80.132.500
12	EUPWR	68,8	279.182.100	-199.560.100	79.622.000
13	KCHOL	196,00	430.776.600	-355.261.200	75.515.400
14	KRDMD	40,2	309.952.600	-239.937.100	70.015.500
15	KONTR	8,78	247.154.600	-177.251.600	69.903.000
16	SVGYO	19,18	158.357.400	-91.038.840	67.318.560
17	DSTKF	1.900,00	385.161.500	-319.162.300	65.999.200
18	SAHOL	92,65	247.730.900	-197.161.600	50.569.300
19	PETKM	24,34	181.233.300	-133.493.700	47.739.600
20	SISE	46,18	109.982.000	-64.930.930	45.051.070
21	THYAO	295,00	986.810.600	-943.174.800	43.635.800
22	TRHOL	1.600,00	240.559.600	-197.363.300	43.196.300
23	PGSUS	173,4	107.102.000	-66.614.230	40.487.770
24	AKSA	11,00	88.770.850	-53.639.770	35.131.080
25	EREGL	38,64	367.084.800	-335.509.300	31.575.500
26	TERA	226,7	349.841.100	-318.724.600	31.116.500
27	DOAS	184,3	71.557.540	-41.791.940	29.765.600
28	DUNYH	164,00	75.364.250	-47.118.560	28.245.690
29	DMRGD	9,3	111.841.600	-83.616.670	28.224.930
30	VAKBN	30,42	329.452.200	-302.350.000	27.102.200
31	DOHOL	23,44	59.742.440	-33.261.490	26.480.950
32	NETCD	163,8	74.677.090	-48.267.840	26.409.250
33	TSPOR	0,99	147.887.400	-121.885.500	26.001.900
34	MAGEN	63,4	86.101.760	-60.434.970	25.666.790
35	ENKAI	98,8	84.555.620	-59.173.810	25.381.810
36	BIGEN	40,00	155.402.600	-130.814.600	24.588.000
37	GMTAS	44,02	60.442.480	-37.424.570	23.017.910
38	ODINE	1.230,00	83.532.650	-60.616.320	22.916.330
39	ANELE	81,5	97.515.820	-74.837.910	22.677.910
40	FENER	4,03	90.079.300	-68.582.230	21.497.070

Kaynak: Matriks

UYARI: Burada yer alan yatırım bilgi, yorum ve tavsiyeleri yatırım danışmanlığı kapsamında değildir. Yatırım danışmanlığı hizmeti; aracı kurumlar, portföy yönetim şirketleri, mevduat kabul etmeyen bankalar ile müşteri arasında imzalanacak yatırım danışmanlığı sözleşmesi çerçevesinde sunulmaktadır. Burada yer alan yorum ve tavsiyeler, yorum ve tavsiyede bulun anların kişisel görüşlerine dayanmaktadır. Bu görüşler mali durumunuz ile risk ve getiri tercihlerinize uygun olmayabilir. Bu nedenle, sadece burada yer alan bilgilere dayanılarak yatırım kararı verilmesi beklentilerinize uygun sonuçlar doğurmayabilir.

21.05.2026

GÜNLÜK PARA ÇIKIŐI OLAN HİSSELER - İlk 5 Kurum (TL) 20.05.2026

Sıra	Hisse	Kapanıő	Alıcılar Hacim	Satıcılar Hacim	Para Çıkıőı
1	YKBNK	35,68	614.293.900	-1.012.050.000	-397.756.100
2	ASELS	393,5	605.685.700	-839.787.100	-234.101.400
3	BRSAN	486,5	212.597.700	-359.057.900	-146.460.200
4	FROTO	86,65	478.018.600	-617.051.200	-139.032.600
5	AKBNK	69,1	842.988.700	-941.237.400	-98.248.700
6	TAVHL	260,75	214.941.400	-307.559.100	-92.617.700
7	TRALT	44,96	403.907.100	-490.198.300	-86.291.200
8	ARMGD	116,5	135.169.400	-215.124.400	-79.955.000
9	IZENR	12,53	687.268.100	-766.883.600	-79.615.500
10	SMRTG	12,18	174.646.200	-242.913.100	-68.266.900
11	KTLEV	122,5	456.404.200	-511.206.100	-54.801.900
12	HALKB	38,88	84.272.190	-130.280.400	-46.008.210
13	TCELL	108,6	281.290.600	-316.764.200	-35.473.600
14	EMPAE	79,6	176.226.900	-211.361.500	-35.134.600
15	PAHOL	1,63	45.593.280	-75.766.620	-30.173.340
16	AKENR	11,95	50.031.890	-80.027.720	-29.995.830
17	TATEN	16,46	45.192.450	-74.676.740	-29.484.290
18	KGYO	12,00	35.099.230	-64.112.040	-29.012.810
19	AKFIS	62,8	116.155.600	-144.543.000	-28.387.400
20	ADESE	1,02	46.240.300	-73.533.940	-27.293.640
21	HEKTS	4,00	85.422.800	-110.447.000	-25.024.200
22	ATATP	193,9	82.911.230	-107.863.200	-24.951.970
23	ISMEN	38,74	45.008.540	-69.655.920	-24.647.380
24	TRMET	112,5	100.353.400	-124.680.700	-24.327.300
25	ISKPL	19,5	175.392.600	-197.850.400	-22.457.800
26	COLLA	81,75	104.051.700	-126.221.100	-22.169.400
27	TURSG	13,45	202.024.200	-224.051.800	-22.027.600
28	BARMA	58,65	99.238.070	-120.480.300	-21.242.230
29	TTKOM	62,15	131.925.600	-152.947.200	-21.021.600
30	ESCOM	5,06	41.665.890	-62.264.520	-20.598.630
31	RALYH	255,5	78.714.240	-98.666.050	-19.951.810
32	OZATD	1.135,00	105.956.500	-124.337.400	-18.380.900
33	DAPGM	10,01	154.471.000	-172.796.500	-18.325.500
34	SMRVA	17,2	24.371.470	-41.812.440	-17.440.970
35	KARSN	12,86	36.507.160	-52.454.900	-15.947.740
36	MEGMT	81,6	84.274.740	-99.658.860	-15.384.120
37	KFEIN	9,65	34.334.720	-49.414.820	-15.080.100
38	BIMAS	392,75	530.172.200	-545.066.900	-14.894.700
39	GEDIK	6,91	40.798.160	-55.627.180	-14.829.020
40	SKBNK	14,1	71.076.160	-85.738.080	-14.661.920

Kaynak: Matriks

UYARI: Burada yer alan yatırım bilgi, yorum ve tavsiyeleri yatırım danışmanlığı kapsamında değildir. Yatırım danışmanlığı hizmeti; aracı kurumlar, portföy yönetim şirketleri, mevduat kabul etmeyen bankalar ile müşteri arasında imzalanacak yatırım danışmanlığı sözleşmesi çerçevesinde sunulmaktadır. Burada yer alan yorum ve tavsiyeler, yorum ve tavsiyede bulun anların kişisel görüşlerine dayanmaktadır. Bu görüşler mali durumunuz ile risk ve getiri tercihlerinize uygun olmayabilir. Bu nedenle, sadece burada yer alan bilgilere dayanılarak yatırım kararı verilmesi beklentilerinize uygun sonuçlar doğurmayabilir.

PİRAMİT MENKUL KIYMETLER A.Ő.

Gümüşsuyu Mah. İnönü Cad. Işık Apt. No:53 Kat:5 Daire 9-10 Taksim/İstanbul
Tel: 0212 293 95 00 Faks: 0212 293 95 60

Balıkesir İrtibat Bürosu

Altıeylül Mah. Keçeci sok. Özcaner İş Merkezi No:17 K:1 Altıeylül/ Balıkesir
Tel: 0266 280 15 00 Faks: 0266 245 23 34

Ferdi Uğur Taçkınlar **Araştırma Müdürü**

ugur.tackinlar@piramitmenkul.com.tr

Kaan İnan
Araştırma Uzman Yardımcısı
kaan.inan@piramitmenkul.com.tr



UYARI: Burada yer alan yatırım bilgi, yorum ve tavsiyeleri yatırım danışmanlığı kapsamında değildir. Yatırım danışmanlığı hizmeti; aracı kurumlar, portföy yönetim şirketleri, mevduat kabul etmeyen bankalar ile müşteri arasında imzalanacak yatırım danışmanlığı sözleşmesi çerçevesinde sunulmaktadır. Burada yer alan yorum ve tavsiyeler, yorum ve tavsiyede bulun anların kişisel görüşlerine dayanmaktadır. Bu görüşler mali durumunuz ile risk ve getiri tercihlerinize uygun olmayabilir. Bu nedenle, sadece burada yer alan bilgilere dayanılarak yatırım kararı verilmesi beklentilerinize uygun sonuçlar doğurmayabilir.