

25.05.2026

BIST-100

	Kapanıő	Destek-1	Destek-2	Destek-3	Direnç-1	Direnç-2	Direnç-3
BIST100	13.808	13.600	-	-	14.345	14.610	-

BIST100 Endeksi cuma gününü %4,89 yükseliő ile 13.808 puandan kapattı. Endeks gün içinde 12.966-13.865 bandında hareket etti. Endeksin hacmi ise 251,23mlr TL gerçekteőti. Yukarı yönlü uzun vadeli yükselen kanalın direnci olan 14.345 seviyesi takip edilebilir. Direncin kırılması durumunda yatay direnç olan 14.610 seviyesi izlenebilir. Aőađı yönlü hareketlerde orta vadeli yükselen kanalın desteđi olan 13.600 seviyesi hedeflenebilir.



UYARI: Burada yer alan yatırım bilgi, yorum ve tavsiyeleri yatırım danışmanlıđı kapsamında deđildir. Yatırım danışmanlıđı hizmeti; aracı kurumlar, portföy yönetim şirketleri, mevduat kabul etmeyen bankalar ile müşteri arasında imzalanacak yatırım danışmanlıđı sözleşmesi çerçevesinde sunulmaktadır. Burada yer alan yorum ve tavsiyeler, yorum ve tavsiyede bulun anların kişisel görüşlerine dayanmaktadır. Bu görüşler mali durumunuz ile risk ve getiri tercihlerinize uygun olmayabilir. Bu nedenle, sadece burada yer alan bilgilere dayanılarak yatırım kararı verilmesi beklentilerinize uygun sonuçlar doğurmayabilir.

25.05.2026

Dolar Bazlı BIST100 Endeksi güne 284USD seviyesinden başladı ve gün içinde 284USD-304USD bandında hareket etti. Günü 301USD seviyesinden kapattı. Yukarı yönlü hareketlerde yatay direnç olan 307USD seviyesi takip edilebilir. Aşağı yönlü hareketlerde yükselen kanalın desteği olan 299USD seviyesi izlenebilir. Desteğin kırılması durumunda yatay destek olan 283USD seviyesi izlenebilir.



UYARI: Burada yer alan yatırım bilgi, yorum ve tavsiyeleri yatırım danışmanlığı kapsamında değildir. Yatırım danışmanlığı hizmeti; aracı kurumlar, portföy yönetim şirketleri, mevduat kabul etmeyen bankalar ile müşteri arasında imzalanacak yatırım danışmanlığı sözleşmesi çerçevesinde sunulmaktadır. Burada yer alan yorum ve tavsiyeler, yorum ve tavsiyede bulun anların kişisel görüşlerine dayanmaktadır. Bu görüşler mali durumunuz ile risk ve getiri tercihlerinize uygun olmayabilir. Bu nedenle, sadece burada yer alan bilgilere dayanılarak yatırım kararı verilmesi beklentilerinize uygun sonuçlar doğurmayabilir.

VIOP30 Yakın Vade Kontratı

	Son Fiyat	Destek-1	Destek-2	Destek-3	Direnç-1	Direnç-2	Direnç-3
VIOP30	16.068	15.230	-	-	16.510	16.630	-

VIOP30 Yakın Vade Kontratı, cuma gününü %5,66 yükseliş ile 16.068 puandan kapattı. Kontrat gün içinde 14.359-16.299 bandında hareket etti. Yukarı yönlü hareketlerde ilk etapta yükselen trendin direnci olan 16.510 seviyesi takip edilebilir. Direncin kırılması durumunda yatay direnç olan 16.630 seviyesi izlenebilir. Aşğı yönlü hareketlerde yatay destek olan 15.230 seviyesi izlenebilir.

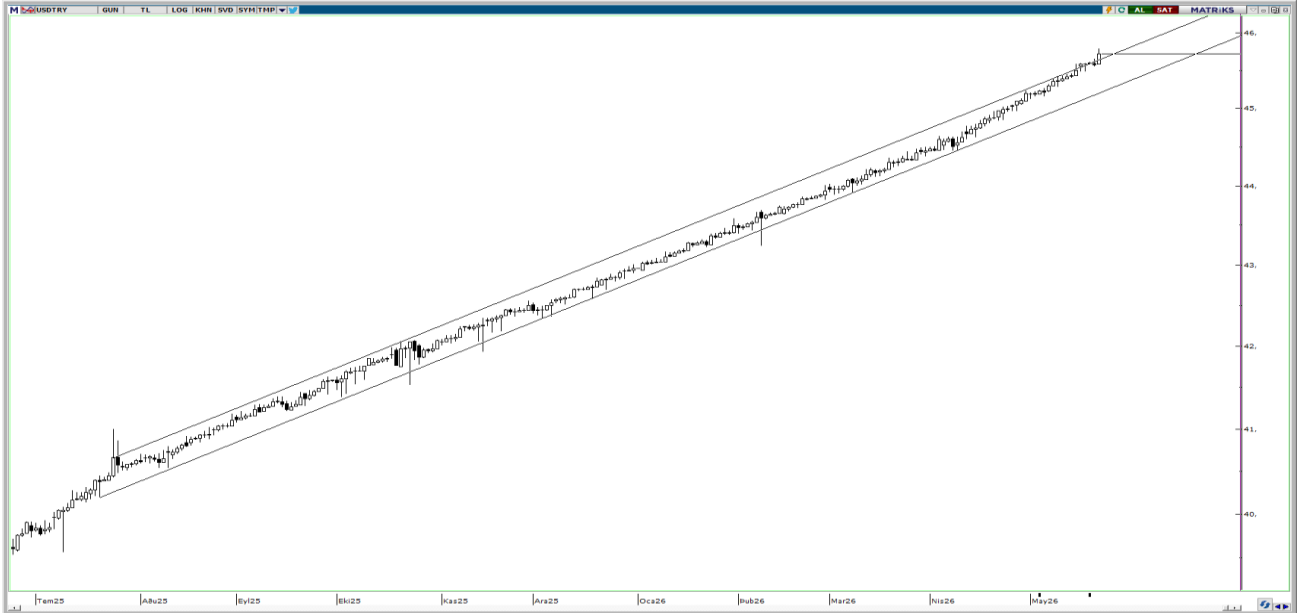


UYARI: Burada yer alan yatırım bilgi, yorum ve tavsiyeleri yatırım danışmanlığı kapsamında değildir. Yatırım danışmanlığı hizmeti; aracı kurumlar, portföy yönetim şirketleri, mevduat kabul etmeyen bankalar ile müşteri arasında imzalanacak yatırım danışmanlığı sözleşmesi çerçevesinde sunulmaktadır. Burada yer alan yorum ve tavsiyeler, yorum ve tavsiyede bulun anların kişisel görüşlerine dayanmaktadır. Bu görüşler mali durumunuz ile risk ve getiri tercihlerinize uygun olmayabilir. Bu nedenle, sadece burada yer alan bilgilere dayanılarak yatırım kararı verilmesi beklentilerinize uygun sonuçlar doğurmayabilir.

USDTRY

	Son Fiyat	Destek-1	Destek-2	Destek-3	Direnç-1	Direnç-2	Direnç-3
USDTRY	45,71	-	-	-	45,22	45,66	-

USDTRY kurunda cuma günü 45,57-45,78 bandında hareket edildi. Dolar/TL'de aŐađı yönlü hareketlerde ilk etapta yükselen kanalın üst bant desteđi olan 45,66 seviyesi takip edilebilir. Desteđin kırılması durumunda yükselen kanalın desteđi olan 45,22 seviyesi izlenebilir.



UYARI: Burada yer alan yatırım bilgi, yorum ve tavsiyeleri yatırım danışmanlığı kapsamında değildir. Yatırım danışmanlığı hizmeti; aracı kurumlar, portföy yönetim şirketleri, mevduat kabul etmeyen bankalar ile müşteri arasında imzalanacak yatırım danışmanlığı sözleşmesi çerçevesinde sunulmaktadır. Burada yer alan yorum ve tavsiyeler, yorum ve tavsiyede bulun anların kişisel görüşlerine dayanmaktadır. Bu görüşler mali durumunuz ile risk ve getiri tercihlerinize uygun olmayabilir. Bu nedenle, sadece burada yer alan bilgilere dayanılarak yatırım kararı verilmesi beklentilerinize uygun sonuçlar doğurmayabilir.

25.05.2026

GÜNLÜK PARA GİRİŐİ OLAN HİŐSELER - İlk 5 Kurum (TL) 22.05.2026

Sıra	Hisse	Kapanıő	Alıcılar Hacim	Satıcılar Hacim	Para Giriő
1	ASTOR	345,00	1.326.878.000	-863.207.400	463.670.600
2	TERA	224,4	763.357.600	-434.766.000	328.591.600
3	ISCTR	13,2	591.004.500	-415.277.900	175.726.600
4	CVKMD	43,9	372.797.400	-234.722.600	138.074.800
5	TRALT	43,56	465.368.700	-330.912.300	134.456.400
6	THYAO	288,00	1.203.111.000	-1.090.105.000	113.006.000
7	ASELS	410,00	670.321.800	-590.458.200	79.863.600
8	DOFRB	152,00	159.274.000	-82.316.020	76.957.980
9	KCHOL	190,2	434.332.100	-363.244.100	71.088.000
10	YEOTK	112,4	457.421.600	-386.581.700	70.839.900
11	TCKRC	141,3	169.975.600	-106.864.600	63.111.000
12	ATATR	15,42	119.595.800	-58.579.680	61.016.120
13	FENER	3,98	178.479.900	-118.985.200	59.494.700
14	MIATK	46,38	159.397.600	-102.940.400	56.457.200
15	PASEU	109,3	147.274.600	-94.004.970	53.269.630
16	BIMAS	392,75	468.059.100	-419.951.900	48.107.200
17	EKGYO	19,29	305.773.600	-258.383.900	47.389.700
18	EMPAE	73,9	127.576.300	-82.028.060	45.548.240
19	GESAN	66,95	140.357.100	-95.351.630	45.005.470
20	TOASO	304,00	259.732.000	-214.727.700	45.004.300
21	AEFES	19,28	154.732.800	-111.413.000	43.319.800
22	MGROS	686,5	265.710.500	-222.431.600	43.278.900
23	UCAYM	33,00	109.641.800	-67.846.020	41.795.780
24	GLYHO	14,93	101.878.000	-66.256.960	35.621.040
25	CWENE	36,02	123.570.300	-88.751.100	34.819.200
26	ECILC	82,05	82.565.870	-49.362.940	33.202.930
27	ENJSA	117,2	71.526.440	-39.321.590	32.204.850
28	MEYSU	17,75	74.887.140	-43.878.680	31.008.460
29	ALARK	96,3	127.596.600	-97.937.050	29.659.550
30	AKCNS	213,9	114.683.100	-86.859.010	27.824.090
31	SVGYO	18,85	78.579.530	-50.892.780	27.686.750
32	BERA	16,63	58.342.430	-32.000.300	26.342.130
33	BTCIM	6,07	78.428.630	-52.196.830	26.231.800
34	DMRGD	9,83	163.744.400	-138.623.800	25.120.600
35	DOHOL	23,54	82.008.650	-57.570.860	24.437.790
36	ENKAI	98,95	234.319.000	-209.974.800	24.344.200
37	FRMPL	39,64	78.501.160	-55.095.390	23.405.770
38	MCARD	184,4	77.514.900	-54.306.620	23.208.280
39	TRMET	109,1	101.004.400	-77.861.180	23.143.220
40	LINK	6,4	58.319.590	-35.524.200	22.795.390

Kaynak: Matriks

UYARI: Burada yer alan yatırım bilgi, yorum ve tavsiyeleri yatırım danışmanlığı kapsamında değildir. Yatırım danışmanlığı hizmeti; aracı kurumlar, portföy yönetim şirketleri, mevduat kabul etmeyen bankalar ile müşteri arasında imzalanacak yatırım danışmanlığı sözleşmesi çerçevesinde sunulmaktadır. Burada yer alan yorum ve tavsiyeler, yorum ve tavsiyede bulun anların kişisel görüşlerine dayanmaktadır. Bu görüşler mali durumunuz ile risk ve getiri tercihlerinize uygun olmayabilir. Bu nedenle, sadece burada yer alan bilgilere dayanılarak yatırım kararı verilmesi beklentilerinize uygun sonuçlar doğurmayabilir.

25.05.2026

GÜNLÜK PARA ÇIKIŐI OLAN HİSSELER - İİK 5 Kurum (TL) 22.05.2026

Sıra	Hisse	Kapanıő	Alıcılar Hacim	Satıcılar Hacim	Para Çıkıőı
1	AKBNK	63,6	2.664.930.000	-3.323.201.000	-658.271.000
2	GARAN	122,3	436.370.300	-865.551.900	-429.181.600
3	TUPRS	243,1	770.484.700	-1.056.645.000	-286.160.300
4	TCELL	106,5	519.011.400	-703.473.900	-184.462.500
5	PEKGY	12,63	426.448.000	-610.496.600	-184.048.600
6	KONTR	8,00	174.370.000	-309.707.200	-135.337.200
7	YKBNK	32,86	691.913.700	-805.369.000	-113.455.300
8	KTLEV	114,3	460.693.600	-559.534.300	-98.840.700
9	ISKPL	15,8	198.707.800	-285.623.200	-86.915.400
10	SASA	2,65	483.023.900	-569.390.000	-86.366.100
11	TSKB	11,17	178.278.500	-263.588.400	-85.309.900
12	TATEN	14,5	76.587.350	-154.020.900	-77.433.550
13	VAKBN	30,00	107.301.300	-184.452.300	-77.151.000
14	IZENR	11,4	225.143.700	-299.886.600	-74.742.900
15	PGSUS	168,1	307.274.300	-372.749.300	-65.475.000
16	DCTTR	12,99	61.887.070	-126.732.400	-64.845.330
17	MANAS	24,24	197.009.100	-259.579.300	-62.570.200
18	EFOR	10,55	104.518.700	-166.565.700	-62.047.000
19	NIBAS	5,43	76.613.180	-131.522.400	-54.909.220
20	IEYHO	113,6	132.809.300	-176.174.100	-43.364.800
21	TRILC	2,48	58.384.260	-100.732.200	-42.347.940
22	ALBRK	7,95	134.858.400	-170.915.700	-36.057.300
23	PETKM	23,22	174.690.500	-206.593.200	-31.902.700
24	ULKER	117,7	152.165.700	-183.250.600	-31.084.900
25	GMTAS	45,2	78.978.450	-108.914.400	-29.935.950
26	EUPWR	76,9	309.433.100	-339.204.600	-29.771.500
27	GUBRF	544,5	179.815.300	-209.509.200	-29.693.900
28	OTTO	240,00	27.223.580	-55.357.580	-28.134.000
29	DSTKF	1.987,00	490.769.800	-517.986.800	-27.217.000
30	OYAKC	20,74	51.852.080	-78.596.700	-26.744.620
31	KUYAS	77,8	123.115.400	-148.357.400	-25.242.000
32	ISMEN	38,16	81.862.780	-105.665.800	-23.803.020
33	FROTO	86,85	282.947.400	-305.541.900	-22.594.500
34	FZLGY	13,33	90.192.010	-112.168.100	-21.976.090
35	LIDER	109,7	43.010.890	-63.792.690	-20.781.800
36	ODINE	1.189,00	117.126.600	-136.951.400	-19.824.800
37	OBAMS	8,34	74.906.400	-94.065.300	-19.158.900
38	TURSG	13,07	224.587.900	-243.700.100	-19.112.200
39	MPARK	470,75	49.160.420	-68.157.770	-18.997.350
40	AKFIS	59,9	36.369.070	-53.635.300	-17.266.230

Kaynak: Matriks

UYARI: Burada yer alan yatırım bilgi, yorum ve tavsiyeleri yatırım danışmanlığı kapsamında değildir. Yatırım danışmanlığı hizmeti; aracı kurumlar, portföy yönetim şirketleri, mevduat kabul etmeyen bankalar ile müşteri arasında imzalanacak yatırım danışmanlığı sözleşmesi çerçevesinde sunulmaktadır. Burada yer alan yorum ve tavsiyeler, yorum ve tavsiyede bulun anların kişisel görüşlerine dayanmaktadır. Bu görüşler mali durumunuz ile risk ve getiri tercihlerinize uygun olmayabilir. Bu nedenle, sadece burada yer alan bilgilere dayanılarak yatırım kararı verilmesi beklentilerinize uygun sonuçlar doğurmayabilir.

PİRAMİT MENKUL KIYMETLER A.Ő.

Gümüşsuyu Mah. İnönü Cad. Işık Apt. No:53 Kat:5 Daire 9-10 Taksim/İstanbul
Tel: 0212 293 95 00 Faks: 0212 293 95 60

Balıkesir İrtibat Bürosu

Altıeylül Mah. Keçeci sok. Özcaner İş Merkezi No:17 K:1 Altıeylül/ Balıkesir
Tel: 0266 280 15 00 Faks: 0266 245 23 34

Ferdi Uğur Taçkınlar **Araştırma Müdürü**

ugur.tackinlar@piramitmenkul.com.tr

Kaan İnan
Araştırma Uzman Yardımcısı
kaan.inan@piramitmenkul.com.tr



UYARI: Burada yer alan yatırım bilgi, yorum ve tavsiyeleri yatırım danışmanlığı kapsamında değildir. Yatırım danışmanlığı hizmeti; aracı kurumlar, portföy yönetim şirketleri, mevduat kabul etmeyen bankalar ile müşteri arasında imzalanacak yatırım danışmanlığı sözleşmesi çerçevesinde sunulmaktadır. Burada yer alan yorum ve tavsiyeler, yorum ve tavsiyede bulun anların kişisel görüşlerine dayanmaktadır. Bu görüşler mali durumunuz ile risk ve getiri tercihlerinize uygun olmayabilir. Bu nedenle, sadece burada yer alan bilgilere dayanılarak yatırım kararı verilmesi beklentilerinize uygun sonuçlar doğurmayabilir.