

01.06.2026

BIST-100

	Kapanış	Destek-1	Destek-2	Destek-3	Direnç-1	Direnç-2	Direnç-3
BIST100	13.662	13.660	12.900	-	14.385	14.610	-

BIST100 Endeksi salı gününü %1,64 düşüş ile 13.662 puandan kapattı. Endeks gün içinde 13.662-13.920 bandında hareket etti. Endeksin hacmi ise 94,80mlr TL gerçekleşti. Yukarı yönlü uzun vadeli yükselen kanalın direnci olan 14.385 seviyesi takip edilebilir. Direncin kırılması durumunda yatay direnç olan 14.610 seviyesi izlenebilir. Aşağı yönlü hareketlerde orta vadeli yükselen kanalın desteği olan 13.660 seviyesi hedeflenebilir. Desteğin kırılması durumunda ise yatay destek olan 12.900 seviyesi takip edilebilir.



UYARI: Burada yer alan yatırım bilgi, yorum ve tavsiyeleri yatırım danışmanlığı kapsamında değildir. Yatırım danışmanlığı hizmeti; aracı kurumlar, portföy yönetim şirketleri, mevduat kabul etmeyen bankalar ile müşteri arasında imzalanacak yatırım danışmanlığı sözleşmesi çerçevesinde sunulmaktadır. Burada yer alan yorum ve tavsiyeler, yorum ve tavsiyede bulun anların kişisel görüşlerine dayanmaktadır. Bu görüşler mali durumunuz ile risk ve getiri tercihlerinize uygun olmayabilir. Bu nedenle, sadece burada yer alan bilgilere dayanılarak yatırım kararı verilmesi beklentilerinize uygun sonuçlar doğurmayabilir.

Dolar Bazlı BIST100 Endeksi güne 303USD seviyesinden başladı ve gün içinde 297USD-303USD bandında hareket etti. Günü 297USD seviyesinden kapattı. Yukarı yönlü hareketlerde ilk etapta yükselen kanalın alt bant direnci olan 300USD seviyesi takip edilebilir. Direncin kırılması durumunda yatay direnç olan 307USD seviyesi izlenebilir. Aşağı yönlü hareketlerde yatay destek olan 294USD seviyesi hedeflenebilir.



UYARI: Burada yer alan yatırım bilgi, yorum ve tavsiyeleri yatırım danışmanlığı kapsamında değildir. Yatırım danışmanlığı hizmeti; aracı kurumlar, portföy yönetim şirketleri, mevduat kabul etmeyen bankalar ile müşteri arasında imzalanacak yatırım danışmanlığı sözleşmesi çerçevesinde sunulmaktadır. Burada yer alan yorum ve tavsiyeler, yorum ve tavsiyede bulun anların kişisel görüşlerine dayanmaktadır. Bu görüşler mali durumunuz ile risk ve getiri tercihlerinize uygun olmayabilir. Bu nedenle, sadece burada yer alan bilgilere dayanılarak yatırım kararı verilmesi beklentilerinize uygun sonuçlar doğurmayabilir.

VIOP30 Yakın Vade Kontratı

	Son Fiyat	Destek-1	Destek-2	Destek-3	Direnç-1	Direnç-2	Direnç-3
VIOP30	15.674	15.230	-	-	16.570	16.630	-

VIOP30 Yakın Vade Kontratı, salı gününü %2,70 düşüş ile 15.674 puandan kapattı. Kontrat gün içinde 15.671-16.210 bandında hareket etti. Yukarı yönlü hareketlerde ilk etapta yükselen trendin direnci olan 16.570 seviyesi takip edilebilir. Direncin kırılması durumunda yatay direnç olan 16.630 seviyesi izlenebilir. Aşağı yönlü hareketlerde yatay destek olan 15.230 seviyesi izlenebilir.

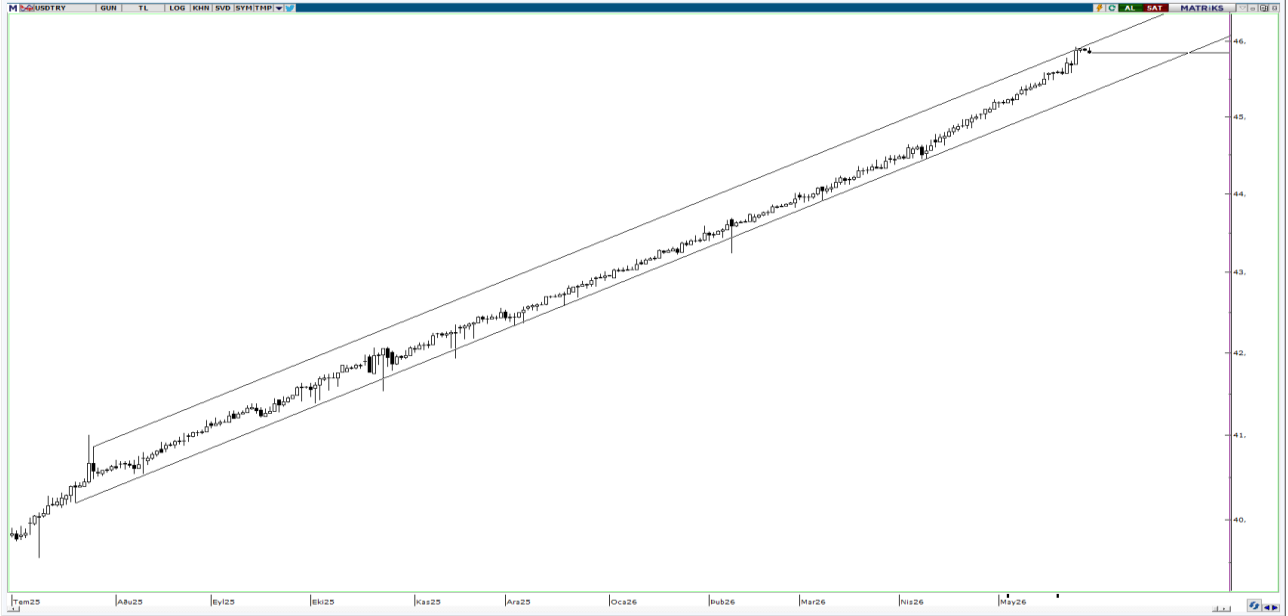


UYARI: Burada yer alan yatırım bilgi, yorum ve tavsiyeleri yatırım danışmanlığı kapsamında değildir. Yatırım danışmanlığı hizmeti; aracı kurumlar, portföy yönetim şirketleri, mevduat kabul etmeyen bankalar ile müşteri arasında imzalanacak yatırım danışmanlığı sözleşmesi çerçevesinde sunulmaktadır. Burada yer alan yorum ve tavsiyeler, yorum ve tavsiyede bulun anların kişisel görüşlerine dayanmaktadır. Bu görüşler mali durumunuz ile risk ve getiri tercihlerinize uygun olmayabilir. Bu nedenle, sadece burada yer alan bilgilere dayanılarak yatırım kararı verilmesi beklentilerinize uygun sonuçlar doğurmayabilir.

USDTRY

	Son Fiyat	Destek-1	Destek-2	Destek-3	Direnç-1	Direnç-2	Direnç-3
USDTRY	45,84	45,34	-	-	45,97	-	-

USDTRY kurunda cuma günü 45,84-45,91 bandında hareket edildi. Dolar/TL'de yukarı yönlü hareketlerde ilk etapta yükselen kanalın direnci olan 45,97 seviyesi takip edilebilir. AŐađı yönlü hareketlerde yükselen kanalın desteđi olan 45,34 seviyesi izlenebilir.



UYARI: Burada yer alan yatırım bilgi, yorum ve tavsiyeleri yatırım danışmanlığı kapsamında değildir. Yatırım danışmanlığı hizmeti; aracı kurumlar, portföy yönetim şirketleri, mevduat kabul etmeyen bankalar ile müşteri arasında imzalanacak yatırım danışmanlığı sözleşmesi çerçevesinde sunulmaktadır. Burada yer alan yorum ve tavsiyeler, yorum ve tavsiyede bulun anların kişisel görüşlerine dayanmaktadır. Bu görüşler mali durumunuz ile risk ve getiri tercihlerinize uygun olmayabilir. Bu nedenle, sadece burada yer alan bilgilere dayanılarak yatırım kararı verilmesi beklentilerinize uygun sonuçlar doğurmayabilir.

01.06.2026

GÜNLÜK PARA GİRİŐİ OLAN HİŐSELER - İlk 5 Kurum (TL) 26.05.2026

Sıra	Hisse	Kapanıő	Alıcılar Hacim	Satıcılar Hacim	Para Giriő
1	KTLEV	126,2	395.924.100	-228.278.700	167.645.400
2	TEHOL	28,36	426.193.200	-259.905.100	166.288.100
3	CVKMD	47,24	339.763.700	-254.985.700	84.778.000
4	EKDMR	59,85	633.279.400	-565.087.200	68.192.200
5	SAHOL	92,00	337.644.500	-280.535.300	57.109.200
6	YEOTK	107,5	173.093.200	-117.093.000	56.000.200
7	IZENR	11,7	132.257.700	-76.286.260	55.971.440
8	TTKOM	61,25	176.869.300	-127.492.600	49.376.700
9	KCHOL	189,1	212.291.100	-165.309.500	46.981.600
10	EREGL	39,18	291.881.300	-246.962.300	44.919.000
11	KRDMB	107,1	322.998.100	-283.700.400	39.297.700
12	ECILC	88,9	99.073.460	-65.984.410	33.089.050
13	RYSAS	22,2	83.960.560	-51.115.060	32.845.500
14	TUPRS	236,2	353.003.100	-324.977.900	28.025.200
15	LIDER	114,9	60.468.220	-34.469.850	25.998.370
16	TCKRC	162,00	96.432.660	-70.951.170	25.481.490
17	ENKAI	100,5	123.779.500	-99.518.320	24.261.180
18	TSPOR	1,02	60.607.510	-37.559.920	23.047.590
19	MAGEN	61,1	103.460.700	-80.791.080	22.669.620
20	KRDMD	39,74	162.773.000	-140.203.300	22.569.700
21	TERA	210,1	316.510.500	-294.926.900	21.583.600
22	AKCNS	227,5	66.975.730	-50.545.080	16.430.650
23	DOAS	184,8	41.889.660	-25.708.640	16.181.020
24	TKFEN	140,8	130.683.800	-114.794.100	15.889.700
25	PATEK	23,78	63.973.410	-48.687.570	15.285.840
26	HRKET	87,75	31.620.620	-19.247.790	12.372.830
27	THYAO	296,75	564.816.700	-553.435.300	11.381.400
28	ZGYO	36,16	30.360.080	-19.314.720	11.045.360
29	AKSEN	80,00	60.110.560	-49.071.710	11.038.850
30	CANTE	1,52	39.194.190	-29.434.190	9.760.000
31	ANELE	95,1	72.738.400	-63.611.380	9.127.020
32	BSOKE	38,46	62.107.220	-53.581.040	8.526.180
33	ETILR	6,12	28.661.520	-20.248.570	8.412.950
34	ERCB	62,95	26.739.030	-18.549.940	8.189.090
35	SVGYO	18,97	42.840.440	-34.677.600	8.162.840
36	HEDEF	142,6	30.267.850	-22.321.600	7.946.250
37	ENERY	8,81	17.933.490	-10.152.580	7.780.910
38	PASEU	115,8	69.034.070	-61.271.990	7.762.080
39	LYDHO	200,2	21.409.890	-13.852.860	7.557.030
40	TEZOL	19,65	29.549.580	-22.539.330	7.010.250

Kaynak: Matriks

UYARI: Burada yer alan yatırım bilgi, yorum ve tavsiyeleri yatırım danışmanlığı kapsamında değildir. Yatırım danışmanlığı hizmeti; aracı kurumlar, portföy yönetim şirketleri, mevduat kabul etmeyen bankalar ile müşteri arasında imzalanacak yatırım danışmanlığı sözleşmesi çerçevesinde sunulmaktadır. Burada yer alan yorum ve tavsiyeler, yorum ve tavsiyede bulun anların kişisel görüşlerine dayanmaktadır. Bu görüşler mali durumunuz ile risk ve getiri tercihlerinize uygun olmayabilir. Bu nedenle, sadece burada yer alan bilgilere dayanılarak yatırım kararı verilmesi beklentilerinize uygun sonuçlar doğurmayabilir.

01.06.2026

GÜNLÜK PARA ÇIKIŐI OLAN HİSSELER - İlk 5 Kurum (TL) 26.05.2026

Sıra	Hisse	Kapanıő	Alıcılar Hacim	Satıcılar Hacim	Para Çıkıőı
1	ASTOR	312,75	1.154.825.000	-1.854.618.000	-699.793.000
2	AKBNK	64,00	546.747.800	-1.124.691.000	-577.943.200
3	FROTO	84,15	584.557.900	-917.612.900	-333.055.000
4	ASELS	380,25	1.238.083.000	-1.473.190.000	-235.107.000
5	BIMAS	373,00	409.930.300	-603.421.700	-193.491.400
6	EUPWR	76,1	510.413.200	-686.558.700	-176.145.500
7	TRALT	43,54	267.548.700	-430.544.400	-162.995.700
8	TCELL	101,00	338.794.200	-499.905.500	-161.111.300
9	GARAN	122,9	195.714.300	-351.479.400	-155.765.100
10	KLRHO	88,35	316.290.300	-401.280.300	-84.990.000
11	TRGYO	89,85	201.561.800	-256.501.900	-54.940.100
12	GUBRF	550,00	152.686.600	-199.379.100	-46.692.500
13	SASA	2,64	167.435.200	-212.676.400	-45.241.200
14	PGSUS	170,1	121.895.000	-165.378.200	-43.483.200
15	PETKM	22,1	44.694.790	-85.213.050	-40.518.260
16	EKGYO	19,1	71.644.970	-111.727.900	-40.082.930
17	MGROS	659,00	60.235.930	-99.528.110	-39.292.180
18	EMPAE	74,05	147.544.400	-185.948.800	-38.404.400
19	DSTKF	2.105,00	945.636.200	-982.160.000	-36.523.800
20	MIATK	49,96	157.997.300	-193.293.400	-35.296.100
21	ISCTR	13,14	236.243.400	-271.377.800	-35.134.400
22	UCAYM	36,38	61.376.030	-96.151.960	-34.775.930
23	LINK	7,74	63.765.360	-97.243.430	-33.478.070
24	ISKPL	12,8	55.551.730	-88.857.720	-33.305.990
25	SOKM	47,84	27.771.640	-58.226.040	-30.454.400
26	ALFAS	53,75	62.033.920	-89.084.580	-27.050.660
27	TURSG	12,62	80.475.440	-107.269.000	-26.793.560
28	HEKTS	4,00	151.011.600	-177.310.800	-26.299.200
29	EFOR	11,33	110.341.000	-135.435.000	-25.094.000
30	TAVHL	251,75	59.101.370	-81.981.630	-22.880.260
31	GRTHO	205,6	43.543.690	-65.211.020	-21.667.330
32	ATATP	220,00	59.186.720	-79.441.050	-20.254.330
33	SISE	45,8	111.607.200	-131.059.800	-19.452.600
34	CWENE	39,42	83.783.150	-102.592.400	-18.809.250
35	SDTTR	251,00	49.184.740	-66.972.660	-17.787.920
36	MAVI	41,22	22.032.940	-39.747.260	-17.714.320
37	ENJSA	109,8	28.912.370	-45.665.420	-16.753.050
38	NETCD	158,5	39.969.610	-54.125.360	-14.155.750
39	GLRMK	170,1	71.213.140	-84.668.110	-13.454.970
40	ARFYE	29,74	10.844.350	-23.587.970	-12.743.620

Kaynak: Matriks

UYARI: Burada yer alan yatırım bilgi, yorum ve tavsiyeleri yatırım danışmanlığı kapsamında değildir. Yatırım danışmanlığı hizmeti; aracı kurumlar, portföy yönetim şirketleri, mevduat kabul etmeyen bankalar ile müşteri arasında imzalanacak yatırım danışmanlığı sözleşmesi çerçevesinde sunulmaktadır. Burada yer alan yorum ve tavsiyeler, yorum ve tavsiyede bulun anların kişisel görüşlerine dayanmaktadır. Bu görüşler mali durumunuz ile risk ve getiri tercihlerinize uygun olmayabilir. Bu nedenle, sadece burada yer alan bilgilere dayanılarak yatırım kararı verilmesi beklentilerinize uygun sonuçlar doğurmayabilir.

PİRAMİT MENKUL KIYMETLER A.Ő.

Gümüşsuyu Mah. İnönü Cad. Işık Apt. No:53 Kat:5 Daire 9-10 Taksim/İstanbul
Tel: 0212 293 95 00 Faks: 0212 293 95 60

Balıkesir İrtibat Bürosu

Altıeylül Mah. Keçeci sok. Özcaner İş Merkezi No:17 K:1 Altıeylül/ Balıkesir
Tel: 0266 280 15 00 Faks: 0266 245 23 34

Ferdi Uğur Taçkınlar **Araştırma Müdürü**

ugur.tackinlar@piramitmenkul.com.tr

Kaan İnan
Araştırma Uzman Yardımcısı
kaan.inan@piramitmenkul.com.tr



UYARI: Burada yer alan yatırım bilgi, yorum ve tavsiyeleri yatırım danışmanlığı kapsamında değildir. Yatırım danışmanlığı hizmeti; aracı kurumlar, portföy yönetim şirketleri, mevduat kabul etmeyen bankalar ile müşteri arasında imzalanacak yatırım danışmanlığı sözleşmesi çerçevesinde sunulmaktadır. Burada yer alan yorum ve tavsiyeler, yorum ve tavsiyede bulun anların kişisel görüşlerine dayanmaktadır. Bu görüşler mali durumunuz ile risk ve getiri tercihlerinize uygun olmayabilir. Bu nedenle, sadece burada yer alan bilgilere dayanılarak yatırım kararı verilmesi beklentilerinize uygun sonuçlar doğurmayabilir.