

BIST-100

	Kapanıő	Destek-1	Destek-2	Destek-3	Direnç-1	Direnç-2	Direnç-3
BIST100	13.703	13.685	12.900	-	14.400	14.610	-

BIST100 Endeksi pazartesi gününü %0,30 yükseliő ile 13.703 puandan kapattı. Endeks gün içinde 13.675-13.922 bandında hareket etti. Endeksin hacmi ise 204,32mlr TL gerçekteőti. Yukarı yönlü uzun vadeli yükselen kanalın direnci olan 14.400 seviyesi takip edilebilir. Direncin kırılması durumunda yatay direnç olan 14.610 seviyesi izlenebilir. Aőađı yönlü hareketlerde orta vadeli yükselen kanalın desteđi olan 13.685 seviyesi hedeflenebilir. Desteđin kırılması durumunda ise yatay destek olan 12.900 seviyesi takip edilebilir.



UYARI: Burada yer alan yatırım bilgi, yorum ve tavsiyeleri yatırım danışmanlıđı kapsamında deđildir. Yatırım danışmanlıđı hizmeti; aracı kurumlar, portföy yönetim şirketleri, mevduat kabul etmeyen bankalar ile müşteri arasında imzalanacak yatırım danışmanlıđı sözleşmesi çerçevesinde sunulmaktadır. Burada yer alan yorum ve tavsiyeler, yorum ve tavsiyede bulun anların kişisel görüşlerine dayanmaktadır. Bu görüşler mali durumunuz ile risk ve getiri tercihlerinize uygun olmayabilir. Bu nedenle, sadece burada yer alan bilgilere dayanılarak yatırım kararı verilmesi beklentilerinize uygun sonuçlar doğurmayabilir.

02.06.2026

Dolar Bazlı BIST100 Endeksi güne 299USD seviyesinden başladı ve gün içinde 298USD-303USD bandında hareket etti. Günü 299USD seviyesinden kapattı. Yukarı yönlü hareketlerde ilk etapta yükselen kanalın alt bant direnci olan 300USD seviyesi takip edilebilir. Direncin kırılması durumunda yatay direnç olan 307USD seviyesi izlenebilir. Aşağı yönlü hareketlerde yatay destek olan 294USD seviyesi hedeflenebilir.



UYARI: Burada yer alan yatırım bilgi, yorum ve tavsiyeleri yatırım danışmanlığı kapsamında değildir. Yatırım danışmanlığı hizmeti; aracı kurumlar, portföy yönetim şirketleri, mevduat kabul etmeyen bankalar ile müşteri arasında imzalanacak yatırım danışmanlığı sözleşmesi çerçevesinde sunulmaktadır. Burada yer alan yorum ve tavsiyeler, yorum ve tavsiyede bulun anların kişisel görüşlerine dayanmaktadır. Bu görüşler mali durumunuz ile risk ve getiri tercihlerinize uygun olmayabilir. Bu nedenle, sadece burada yer alan bilgilere dayanılarak yatırım kararı verilmesi beklentilerinize uygun sonuçlar doğurmayabilir.

VIOP30 Yakın Vade Kontratı

	Son Fiyat	Destek-1	Destek-2	Destek-3	Direnç-1	Direnç-2	Direnç-3
VIOP30	15.837	15.230	-	-	16.600	16.630	-

VIOP30 Yakın Vade Kontratı, pazartesi gününü %0,49 yükseliş ile 15.837 puandan kapattı. Kontrat gün içinde 15.701-16.139 bandında hareket etti. Yukarı yönlü hareketlerde ilk etapta yükselen trendin direnci olan 16.600 seviyesi takip edilebilir. Direncin kırılması durumunda yatay direnç olan 16.630 seviyesi izlenebilir. Aşğı yönlü hareketlerde yatay destek olan 15.230 seviyesi izlenebilir.

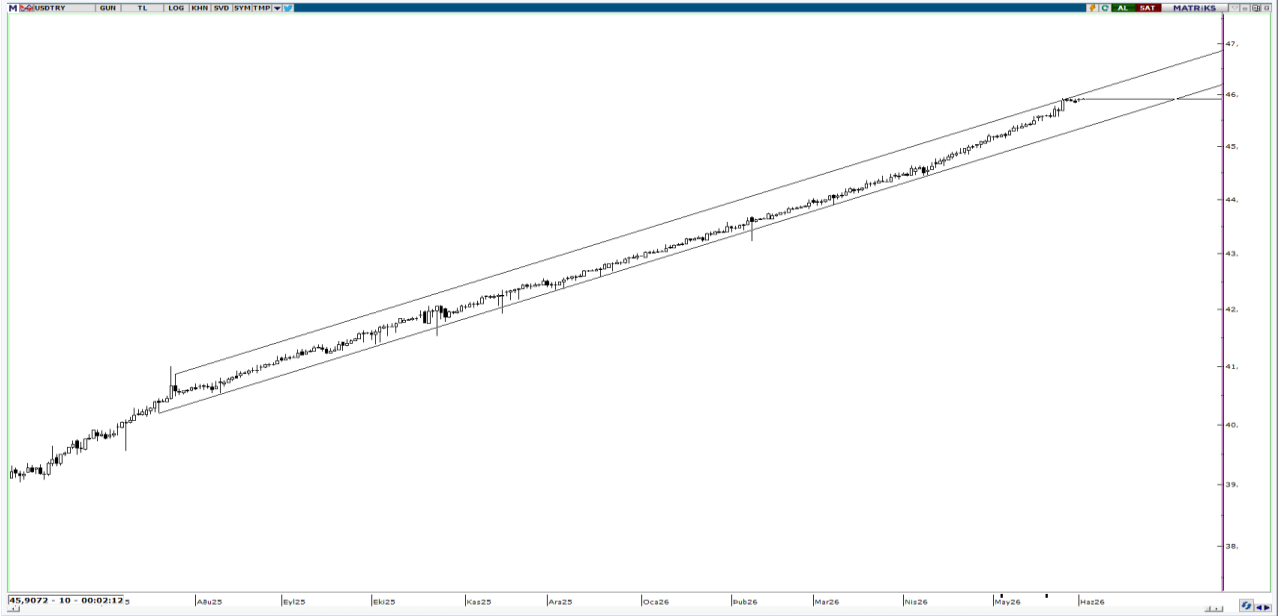


UYARI: Burada yer alan yatırım bilgi, yorum ve tavsiyeleri yatırım danışmanlığı kapsamında değildir. Yatırım danışmanlığı hizmeti; aracı kurumlar, portföy yönetim şirketleri, mevduat kabul etmeyen bankalar ile müşteri arasında imzalanacak yatırım danışmanlığı sözleşmesi çerçevesinde sunulmaktadır. Burada yer alan yorum ve tavsiyeler, yorum ve tavsiyede bulun anların kişisel görüşlerine dayanmaktadır. Bu görüşler mali durumunuz ile risk ve getiri tercihlerinize uygun olmayabilir. Bu nedenle, sadece burada yer alan bilgilere dayanılarak yatırım kararı verilmesi beklentilerinize uygun sonuçlar doğurmayabilir.

USDTRY

	Son Fiyat	Destek-1	Destek-2	Destek-3	Direnç-1	Direnç-2	Direnç-3
USDTRY	45,91	45,39	-	-	46,04	-	-

USDTRY kurunda pazartesi günü 45,90-45,93 bandında hareket edildi. Dolar/TL'de yukarı yönlü hareketlerde ilk etapta yükselen kanalın direnci olan 46,04 seviyesi takip edilebilir. AŐađı yönlü hareketlerde yükselen kanalın desteđi olan 45,39 seviyesi izlenebilir.



UYARI: Burada yer alan yatırım bilgi, yorum ve tavsiyeleri yatırım danışmanlığı kapsamında değildir. Yatırım danışmanlığı hizmeti; aracı kurumlar, portföy yönetim şirketleri, mevduat kabul etmeyen bankalar ile müşteri arasında imzalanacak yatırım danışmanlığı sözleşmesi çerçevesinde sunulmaktadır. Burada yer alan yorum ve tavsiyeler, yorum ve tavsiyede bulun anların kişisel görüşlerine dayanmaktadır. Bu görüşler mali durumunuz ile risk ve getiri tercihlerinize uygun olmayabilir. Bu nedenle, sadece burada yer alan bilgilere dayanılarak yatırım kararı verilmesi beklentilerinize uygun sonuçlar doğurmayabilir.

02.06.2026

GÜNLÜK PARA GİRİŐİ OLAN HİŐSELER - İlk 5 Kurum (TL) 01.06.2026

Sıra	Hisse	Kapanıő	Alıcılar Hacim	Satıcılar Hacim	Para Giriő
1	THYAO	291,5	1.705.340.000	-1.255.153.000	450.187.000
2	DSTKF	1.950,00	1.444.612.000	-1.255.204.000	189.408.000
3	MIATK	54,95	286.124.300	-162.317.400	123.806.900
4	PETKM	23,06	227.673.500	-112.290.900	115.382.600
5	TUPRS	244,9	755.739.500	-648.001.200	107.738.300
6	IEYHO	116,5	841.633.500	-735.976.100	105.657.400
7	ASTOR	330,5	1.521.080.000	-1.422.176.000	98.904.000
8	YKBNK	33,42	543.968.400	-450.795.600	93.172.800
9	NETCD	174,3	212.980.900	-124.231.200	88.749.700
10	TCELL	102,6	952.593.700	-867.469.100	85.124.600
11	KRDMD	40,58	245.714.800	-166.149.200	79.565.600
12	TCKRC	159,8	125.918.400	-66.625.090	59.293.310
13	CWENE	41,5	284.854.000	-226.578.600	58.275.400
14	UCAYM	40,00	154.558.200	-101.111.100	53.447.100
15	KTLEV	129,8	552.783.700	-503.362.500	49.421.200
16	SVGYO	18,95	111.632.200	-71.922.460	39.709.740
17	TSKB	11,22	166.367.600	-126.947.500	39.420.100
18	TAVHL	257,00	124.935.700	-87.049.340	37.886.360
19	DOFRB	173,00	167.150.500	-129.977.200	37.173.300
20	TERA	199,9	942.057.700	-905.244.900	36.812.800
21	MPARK	460,5	100.888.800	-64.607.480	36.281.320
22	MANAS	25,26	314.709.800	-282.256.100	32.453.700
23	EKGYO	19,21	169.114.600	-136.860.600	32.254.000
24	EMPAE	81,45	94.873.500	-65.076.160	29.797.340
25	OZATD	1.400,00	114.350.500	-85.671.110	28.679.390
26	TRMET	111,8	171.597.800	-144.740.700	26.857.100
27	GLYHO	15,65	71.766.870	-47.548.920	24.217.950
28	ATATR	18,1	95.170.370	-71.310.400	23.859.970
29	KRDMA	40,46	174.622.000	-151.282.700	23.339.300
30	ENSRI	10,24	78.598.170	-55.551.780	23.046.390
31	VAKBN	31,08	274.833.400	-251.955.300	22.878.100
32	ESEN	4,09	53.281.530	-30.684.490	22.597.040
33	ISDMR	63,45	85.043.150	-63.115.130	21.928.020
34	HEDEF	148,00	62.456.630	-41.785.450	20.671.180
35	KRDMB	114,5	155.960.500	-135.523.900	20.436.600
36	MCARD	211,00	129.894.600	-110.687.300	19.207.300
37	ENERY	8,79	71.561.070	-53.159.820	18.401.250
38	RYGYO	34,00	63.816.180	-46.040.620	17.775.560
39	DERHL	15,42	53.349.720	-36.354.770	16.994.950
40	OZKGY	13,29	39.859.060	-24.131.530	15.727.530

Kaynak: Matriks

UYARI: Burada yer alan yatırım bilgi, yorum ve tavsiyeleri yatırım danışmanlığı kapsamında değildir. Yatırım danışmanlığı hizmeti; aracı kurumlar, portföy yönetim şirketleri, mevduat kabul etmeyen bankalar ile müşteri arasında imzalanacak yatırım danışmanlığı sözleşmesi çerçevesinde sunulmaktadır. Burada yer alan yorum ve tavsiyeler, yorum ve tavsiyede bulun anların kişisel görüşlerine dayanmaktadır. Bu görüşler mali durumunuz ile risk ve getiri tercihlerinize uygun olmayabilir. Bu nedenle, sadece burada yer alan bilgilere dayanılarak yatırım kararı verilmesi beklentilerinize uygun sonuçlar doğurmayabilir.

02.06.2026

GÜNLÜK PARA ÇIKIŐI OLAN HİSSELER - İlk 5 Kurum (TL) 01.06.2026

Sıra	Hisse	Kapanıő	Alıcılar Hacim	Satıcılar Hacim	Para Çıkıőı
1	SAHOL	89,00	398.893.100	-926.223.400	-527.330.300
2	ASELS	384,00	1.154.666.000	-1.586.832.000	-432.166.000
3	AKBNK	63,7	671.446.200	-1.063.963.000	-392.516.800
4	KCHOL	186,00	329.969.700	-514.482.600	-184.512.900
5	IZENR	10,81	284.519.700	-440.560.000	-156.040.300
6	BIMAS	371,25	941.006.800	-1.084.818.000	-143.811.200
7	GARAN	123,1	264.502.000	-396.827.400	-132.325.400
8	TSPOR	0,95	191.033.500	-307.557.400	-116.523.900
9	GESAN	71,00	350.733.400	-460.735.500	-110.002.100
10	TURSG	12,36	119.793.500	-221.938.200	-102.144.700
11	GENIL	8,68	102.257.500	-203.488.200	-101.230.700
12	PASEU	109,00	134.700.000	-235.637.800	-100.937.800
13	GLRMK	169,6	131.171.500	-211.462.900	-80.291.400
14	RALYH	225,00	87.040.330	-155.165.700	-68.125.370
15	CEMZY	13,00	140.515.600	-201.914.400	-61.398.800
16	SASA	2,69	261.457.400	-321.434.800	-59.977.400
17	EUPWR	74,6	198.153.100	-249.726.700	-51.573.600
18	ISCTR	13,1	416.077.000	-462.027.200	-45.950.200
19	HEKTS	3,96	101.454.200	-146.778.000	-45.323.800
20	ISKPL	12,7	120.244.400	-165.293.900	-45.049.500
21	TKFEN	149,00	205.239.700	-250.102.600	-44.862.900
22	HALKB	43,5	172.352.500	-215.974.000	-43.621.500
23	ENKAI	98,5	256.750.100	-299.529.700	-42.779.600
24	FROTO	85,2	692.926.800	-735.396.000	-42.469.200
25	ALKLC	321,25	62.282.160	-103.764.100	-41.481.940
26	SISE	45,5	175.262.500	-211.567.000	-36.304.500
27	ECOGR	39,3	61.613.790	-92.841.800	-31.228.010
28	BRSAN	537,5	200.118.000	-229.892.500	-29.774.500
29	ZRGYO	15,58	97.493.080	-124.743.800	-27.250.720
30	GRTHO	212,9	38.189.950	-64.887.550	-26.697.600
31	SMRTG	12,02	78.124.380	-102.758.400	-24.634.020
32	TRALT	43,3	241.318.600	-264.973.500	-23.654.900
33	GUBRF	539,00	94.501.600	-116.114.400	-21.612.800
34	AKSEN	77,35	73.658.030	-95.230.320	-21.572.290
35	ECILC	86,00	53.159.950	-74.634.180	-21.474.230
36	ISMEN	37,5	38.889.480	-60.064.460	-21.174.980
37	DOHOL	22,5	27.819.320	-48.774.860	-20.955.540
38	PAHOL	1,67	41.226.400	-60.655.650	-19.429.250
39	TUREX	8,19	26.393.850	-44.088.940	-17.695.090
40	MEGMT	75,85	64.259.820	-81.769.540	-17.509.720

Kaynak: Matriks

UYARI: Burada yer alan yatırım bilgi, yorum ve tavsiyeleri yatırım danışmanlığı kapsamında değildir. Yatırım danışmanlığı hizmeti; aracı kurumlar, portföy yönetim şirketleri, mevduat kabul etmeyen bankalar ile müşteri arasında imzalanacak yatırım danışmanlığı sözleşmesi çerçevesinde sunulmaktadır. Burada yer alan yorum ve tavsiyeler, yorum ve tavsiyede bulun anların kişisel görüşlerine dayanmaktadır. Bu görüşler mali durumunuz ile risk ve getiri tercihlerinize uygun olmayabilir. Bu nedenle, sadece burada yer alan bilgilere dayanılarak yatırım kararı verilmesi beklentilerinize uygun sonuçlar doğurmayabilir.

PİRAMİT MENKUL KIYMETLER A.Ő.

Gümüşsuyu Mah. İnönü Cad. Işık Apt. No:53 Kat:5 Daire 9-10 Taksim/İstanbul
Tel: 0212 293 95 00 Faks: 0212 293 95 60

Balıkesir İrtibat Bürosu

Altıeylül Mah. Keçeci sok. Özcaner İş Merkezi No:17 K:1 Altıeylül/ Balıkesir
Tel: 0266 280 15 00 Faks: 0266 245 23 34

Ferdi Uğur Taçkınlar **Araştırma Müdürü**

ugur.tackinlar@piramitmenkul.com.tr

Kaan İnan
Araştırma Uzman Yardımcısı
kaan.inan@piramitmenkul.com.tr



UYARI: Burada yer alan yatırım bilgi, yorum ve tavsiyeleri yatırım danışmanlığı kapsamında değildir. Yatırım danışmanlığı hizmeti; aracı kurumlar, portföy yönetim şirketleri, mevduat kabul etmeyen bankalar ile müşteri arasında imzalanacak yatırım danışmanlığı sözleşmesi çerçevesinde sunulmaktadır. Burada yer alan yorum ve tavsiyeler, yorum ve tavsiyede bulun anların kişisel görüşlerine dayanmaktadır. Bu görüşler mali durumunuz ile risk ve getiri tercihlerinize uygun olmayabilir. Bu nedenle, sadece burada yer alan bilgilere dayanılarak yatırım kararı verilmesi beklentilerinize uygun sonuçlar doğurmayabilir.