

04.06.2026

BIST-100

	Kapanıő	Destek-1	Destek-2	Destek-3	Direnç-1	Direnç-2	Direnç-3
BIST100	13.965	13.745	-	-	14.440	14.610	-

BIST100 Endeksi çarőamba gününü %1,65 düşüő ile 13.965 puandan kapattı. Endeks gün içinde 13.940-14.219 bandında hareket etti. Endeksin hacmi ise 194,77mlr TL gerçekteőti. Yukarı yönlü hareketlerde uzun vadeli yükselen kanalın direnci olan 14.440 seviyesi takip edilebilir. Direncin kırılması durumunda yatay direnç olan 14.610 seviyesi izlenebilir. Aőađı yönlü hareketlerde orta vadeli yükselen kanalın desteđi olan 13.745 seviyesi hedeflenebilir.



UYARI: Burada yer alan yatırım bilgi, yorum ve tavsiyeleri yatırım danışmanlıđı kapsamında deđildir. Yatırım danışmanlıđı hizmeti; aracı kurumlar, portföy yönetim şirketleri, mevduat kabul etmeyen bankalar ile müşteri arasında imzalanacak yatırım danışmanlıđı sözleşmesi çerçevesinde sunulmaktadır. Burada yer alan yorum ve tavsiyeler, yorum ve tavsiyede bulun anların kişisel görüşlerine dayanmaktadır. Bu görüşler mali durumunuz ile risk ve getiri tercihlerinize uygun olmayabilir. Bu nedenle, sadece burada yer alan bilgilere dayanılarak yatırım kararı verilmesi beklentilerinize uygun sonuçlar doğurmayabilir.

04.06.2026

Dolar Bazlı BIST100 Endeksi güne 309USD seviyesinden başladı ve gün içinde 303USD-309USD bandında hareket etti. Günü 304USD seviyesinden kapattı. Yukarı yönlü hareketlerde yatay direnç olan 315USD seviyesi takip edilebilir. Aşağı yönlü hareketlerde yükselen kanalın desteği olan 301USD seviyesi izlenebilir. Desteğin kırılması durumunda ise 293USD seviyesi hedeflenebilir.



UYARI: Burada yer alan yatırım bilgi, yorum ve tavsiyeleri yatırım danışmanlığı kapsamında değildir. Yatırım danışmanlığı hizmeti; aracı kurumlar, portföy yönetim şirketleri, mevduat kabul etmeyen bankalar ile müşteri arasında imzalanacak yatırım danışmanlığı sözleşmesi çerçevesinde sunulmaktadır. Burada yer alan yorum ve tavsiyeler, yorum ve tavsiyede bulun anların kişisel görüşlerine dayanmaktadır. Bu görüşler mali durumunuz ile risk ve getiri tercihlerinize uygun olmayabilir. Bu nedenle, sadece burada yer alan bilgilere dayanılarak yatırım kararı verilmesi beklentilerinize uygun sonuçlar doğurmayabilir.

VIOP30 Yakın Vade Kontratı

	Son Fiyat	Destek-1	Destek-2	Destek-3	Direnç-1	Direnç-2	Direnç-3
VIOP30	16.073	-	-	-	16.630	16.660	-

VIOP30 Yakın Vade Kontratı, çarşamba gününü %2,30 düşüş ile 16.073 puandan kapattı. Kontrat gün içinde 16.053-16.435 bandında hareket etti. Yukarı yönlü hareketlerde yatay direnç olan 16.630 seviyesi izlenebilir. Direncin kırılması durumunda yükselen trendin direnci olan 16.660 seviyesi hedeflenebilir.

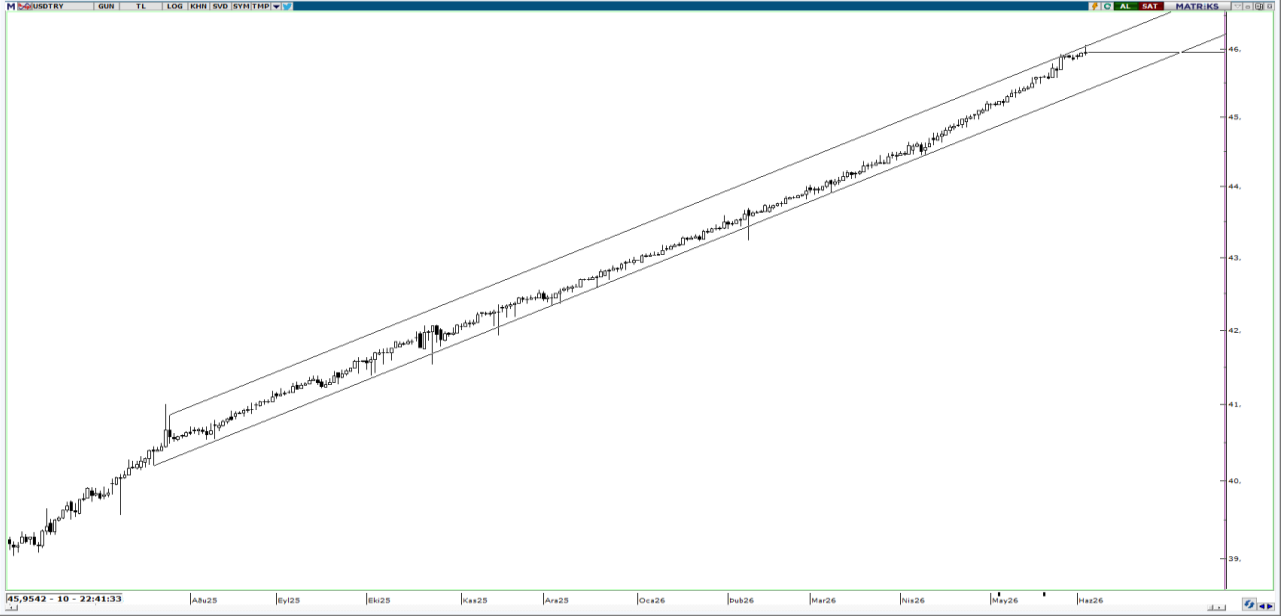


UYARI: Burada yer alan yatırım bilgi, yorum ve tavsiyeleri yatırım danışmanlığı kapsamında değildir. Yatırım danışmanlığı hizmeti; aracı kurumlar, portföy yönetim şirketleri, mevduat kabul etmeyen bankalar ile müşteri arasında imzalanacak yatırım danışmanlığı sözleşmesi çerçevesinde sunulmaktadır. Burada yer alan yorum ve tavsiyeler, yorum ve tavsiyede bulun anların kişisel görüşlerine dayanmaktadır. Bu görüşler mali durumunuz ile risk ve getiri tercihlerinize uygun olmayabilir. Bu nedenle, sadece burada yer alan bilgilere dayanılarak yatırım kararı verilmesi beklentilerinize uygun sonuçlar doğurmayabilir.

USDTRY

	Son Fiyat	Destek-1	Destek-2	Destek-3	Direnç-1	Direnç-2	Direnç-3
USDTRY	45,95	45,41	-	-	46,07	-	-

USDTRY kurunda çarşamba günü 45,90-46,06 bandında hareket edildi. Dolar/TL'de yukarı yönlü hareketlerde ilk etapta yükselen kanalın direnci olan 46,07 seviyesi takip edilebilir. Aşğı yönlü hareketlerde yükselen kanalın desteğı olan 45,41 seviyesi izlenebilir.



UYARI: Burada yer alan yatırım bilgi, yorum ve tavsiyeleri yatırım danışmanlığı kapsamında değildir. Yatırım danışmanlığı hizmeti; aracı kurumlar, portföy yönetim şirketleri, mevduat kabul etmeyen bankalar ile müşteri arasında imzalanacak yatırım danışmanlığı sözleşmesi çerçevesinde sunulmaktadır. Burada yer alan yorum ve tavsiyeler, yorum ve tavsiyede bulun anların kişisel görüşlerine dayanmaktadır. Bu görüşler mali durumunuz ile risk ve getiri tercihlerinize uygun olmayabilir. Bu nedenle, sadece burada yer alan bilgilere dayanılarak yatırım kararı verilmesi beklentilerinize uygun sonuçlar doğurmayabilir.

04.06.2026

GÜNLÜK PARA GİRİŐİ OLAN HİŐSELER - İlk 5 Kurum (TL) 03.06.2026

Sıra	Hisse	Kapanıő	Alıcılar Hacim	Satıcılar Hacim	Para Giriő
1	THYAO	297,00	1.518.670.000	-1.151.324.000	367.346.000
2	TRALT	47,1	1.088.457.000	-803.552.400	284.904.600
3	KTLEV	135,00	563.940.900	-343.585.300	220.355.600
4	TEHOL	29,4	559.874.400	-341.633.000	218.241.400
5	FROTO	88,95	459.456.500	-334.625.000	124.831.500
6	BRSAN	570,5	364.921.200	-259.055.200	105.866.000
7	TERA	202,8	297.959.500	-204.396.400	93.563.100
8	KRDDB	116,00	369.447.700	-281.653.200	87.794.500
9	BIMAS	381,00	498.838.300	-424.146.600	74.691.700
10	AKBNK	64,85	793.371.800	-719.028.400	74.343.400
11	IEYHO	113,8	547.072.100	-475.658.900	71.413.200
12	DSTKF	2.200,00	204.339.300	-141.441.600	62.897.700
13	EFOR	11,62	258.386.200	-206.787.800	51.598.400
14	SARKY	32,00	148.544.600	-98.787.630	49.756.970
15	NETCD	190,4	108.114.100	-59.445.660	48.668.440
16	HALKB	47,22	351.077.100	-303.238.700	47.838.400
17	AEFES	20,12	143.029.200	-102.547.000	40.482.200
18	KLRHO	101,00	116.927.500	-77.207.200	39.720.300
19	TTKOM	62,9	579.032.300	-542.333.300	36.699.000
20	ISDMR	61,5	87.422.690	-51.673.520	35.749.170
21	TOASO	299,00	148.635.200	-112.968.300	35.666.900
22	PASEU	108,00	121.639.500	-86.287.310	35.352.190
23	ENSRI	12,05	149.977.900	-118.179.000	31.798.900
24	BLCYT	36,16	143.864.800	-113.747.900	30.116.900
25	TRHOL	1.550,00	91.561.570	-62.523.340	29.038.230
26	EMPAE	98,5	92.574.720	-63.732.620	28.842.100
27	OZATD	1.474,00	87.387.340	-59.890.180	27.497.160
28	ISKPL	15,36	59.595.030	-33.580.310	26.014.720
29	ODINE	1.440,00	115.928.900	-92.123.910	23.804.990
30	SVGYO	19,09	75.593.260	-52.181.960	23.411.300
31	HRKET	116,7	82.201.560	-59.104.140	23.097.420
32	ULKER	115,4	133.706.700	-111.216.400	22.490.300
33	TUREX	9,07	100.575.800	-78.517.830	22.057.970
34	VAKBN	32,46	230.984.500	-210.103.200	20.881.300
35	DAPGM	10,35	209.351.100	-188.524.900	20.826.200
36	DMRGD	10,9	188.186.700	-167.567.900	20.618.800
37	KARTN	136,7	57.106.760	-36.586.180	20.520.580
38	ARTMS	47,3	40.751.660	-21.356.210	19.395.450
39	QUAGR	4,5	118.574.400	-99.465.750	19.108.650
40	IZFAS	67,5	53.029.300	-34.616.540	18.412.760

Kaynak: Matriks

UYARI: Burada yer alan yatırım bilgi, yorum ve tavsiyeleri yatırım danışmanlığı kapsamında değildir. Yatırım danışmanlığı hizmeti; aracı kurumlar, portföy yönetim şirketleri, mevduat kabul etmeyen bankalar ile müşteri arasında imzalanacak yatırım danışmanlığı sözleşmesi çerçevesinde sunulmaktadır. Burada yer alan yorum ve tavsiyeler, yorum ve tavsiyede bulun anların kişisel görüşlerine dayanmaktadır. Bu görüşler mali durumunuz ile risk ve getiri tercihlerinize uygun olmayabilir. Bu nedenle, sadece burada yer alan bilgilere dayanılarak yatırım kararı verilmesi beklentilerinize uygun sonuçlar doğurmayabilir.

04.06.2026

GÜNLÜK PARA ÇIKIŐI OLAN HİSSELER - İlk 5 Kurum (TL) 03.06.2026

Sıra	Hisse	Kapanıő	Alıcılar Hacim	Satıcılar Hacim	Para Çıkıőı
1	ASELS	383,5	1.659.578.000	-3.184.839.000	-1.525.261.000
2	TUPRS	237,9	819.511.400	-1.453.402.000	-633.890.600
3	EKDMR	60,55	281.515.700	-530.623.400	-249.107.700
4	SASA	2,63	589.132.000	-833.823.400	-244.691.400
5	SAHOL	90,7	414.119.200	-637.868.400	-223.749.200
6	CWENE	40,9	185.105.700	-327.920.600	-142.814.900
7	GARAN	125,9	410.302.700	-525.761.500	-115.458.800
8	TCELL	105,8	204.792.600	-300.156.700	-95.364.100
9	TATEN	14,97	75.041.350	-167.447.500	-92.406.150
10	PETKM	22,54	99.821.820	-185.402.200	-85.580.380
11	ECOGR	36,74	180.126.100	-261.332.000	-81.205.900
12	ENKAI	95,9	94.466.220	-174.377.700	-79.911.480
13	MIATK	51,00	114.455.400	-181.219.300	-66.763.900
14	MGROS	667,00	117.470.800	-173.929.900	-56.459.100
15	ISCTR	13,39	363.859.300	-419.879.000	-56.019.700
16	SISE	46,32	147.148.100	-201.533.400	-54.385.300
17	TCKRC	143,00	155.723.500	-203.468.500	-47.745.000
18	GLRMK	178,8	74.391.780	-117.587.600	-43.195.820
19	ASTOR	358,5	1.810.434.000	-1.852.981.000	-42.547.000
20	HEKTS	4,39	238.636.400	-279.282.300	-40.645.900
21	ALVES	2,82	41.912.630	-82.437.100	-40.524.470
22	BESTE	34,92	61.442.510	-101.900.400	-40.457.890
23	KCHOL	188,6	247.818.300	-286.231.400	-38.413.100
24	MEYSU	17,51	43.825.830	-80.474.700	-36.648.870
25	EUPWR	84,3	270.196.800	-306.458.500	-36.261.700
26	PGSUS	170,00	100.687.400	-134.536.000	-33.848.600
27	RALYH	210,3	56.432.740	-88.881.760	-32.449.020
28	YEOTK	117,00	117.925.800	-149.705.900	-31.780.100
29	TKFEN	150,5	112.495.700	-143.389.900	-30.894.200
30	ARDYZ	66,8	51.619.680	-81.758.990	-30.139.310
31	MCARD	203,00	48.462.070	-75.830.260	-27.368.190
32	PATEK	24,00	59.466.600	-85.338.260	-25.871.660
33	ENJSA	110,00	45.907.660	-70.702.020	-24.794.360
34	ZRGYO	17,05	31.366.920	-54.369.680	-23.002.760
35	MARMR	2,7	37.270.090	-59.457.830	-22.187.740
36	GENIL	8,46	45.307.470	-65.622.030	-20.314.560
37	ULUSE	341,5	53.658.740	-73.438.600	-19.779.860
38	LOGO	157,2	27.580.710	-46.750.550	-19.169.840
39	ALTNY	16,81	28.761.220	-47.578.880	-18.817.660
40	LRSHO	3,39	60.969.420	-79.603.890	-18.634.470

Kaynak: Matriks

UYARI: Burada yer alan yatırım bilgi, yorum ve tavsiyeleri yatırım danışmanlığı kapsamında değildir. Yatırım danışmanlığı hizmeti; aracı kurumlar, portföy yönetim şirketleri, mevduat kabul etmeyen bankalar ile müşteri arasında imzalanacak yatırım danışmanlığı sözleşmesi çerçevesinde sunulmaktadır. Burada yer alan yorum ve tavsiyeler, yorum ve tavsiyede bulun anların kişisel görüşlerine dayanmaktadır. Bu görüşler mali durumunuz ile risk ve getiri tercihlerinize uygun olmayabilir. Bu nedenle, sadece burada yer alan bilgilere dayanılarak yatırım kararı verilmesi beklentilerinize uygun sonuçlar doğurmayabilir.

PİRAMİT MENKUL KIYMETLER A.Ő.

Gümüşsuyu Mah. İnönü Cad. Işık Apt. No:53 Kat:5 Daire 9-10 Taksim/İstanbul
Tel: 0212 293 95 00 Faks: 0212 293 95 60

Balıkesir İrtibat Bürosu

Altıeylül Mah. Keçeci sok. Özcaner İş Merkezi No:17 K:1 Altıeylül/ Balıkesir
Tel: 0266 280 15 00 Faks: 0266 245 23 34

Ferdi Uğur Taçkınlar **Araştırma Müdürü**

ugur.tackinlar@piramitmenkul.com.tr

Kaan İnan

Araştırma Uzman Yardımcısı

kaan.inan@piramitmenkul.com.tr



UYARI: Burada yer alan yatırım bilgi, yorum ve tavsiyeleri yatırım danışmanlığı kapsamında değildir. Yatırım danışmanlığı hizmeti; aracı kurumlar, portföy yönetim şirketleri, mevduat kabul etmeyen bankalar ile müşteri arasında imzalanacak yatırım danışmanlığı sözleşmesi çerçevesinde sunulmaktadır. Burada yer alan yorum ve tavsiyeler, yorum ve tavsiyede bulun anların kişisel görüşlerine dayanmaktadır. Bu görüşler mali durumunuz ile risk ve getiri tercihlerinize uygun olmayabilir. Bu nedenle, sadece burada yer alan bilgilere dayanılarak yatırım kararı verilmesi beklentilerinize uygun sonuçlar doğurmayabilir.