

12.06.2026

BIST-100

	Kapanıő	Destek-1	Destek-2	Destek-3	Direnç-1	Direnç-2	Direnç-3
BIST100	13.743	13.650	-	-	13.910	14.550	-

BIST100 Endeksi perőembe gününü %0,01 düşüő ile 13.743 puandan kapattı. Endeks gün içinde 13.567-13.889 bandında hareket etti. Endeksin hacmi ise 177,43mlr TL gerçekteőti. Yukarı yönlü hareketlerde ilk etapta orta vadeli yükselen kanalın alt bant direnci olan 13.910 seviyesi takip edilebilir. Direncin kırılması durumunda uzun vadeli yükselen kanalın direnci olan 14.550 seviyesi hedeflenebilir. Aőađı yönlü hareketlerde yatay destek olan 13.650 seviyesi izlenebilir.



UYARI: Burada yer alan yatırım bilgi, yorum ve tavsiyeleri yatırım danışmanlıđı kapsamında deđildir. Yatırım danışmanlıđı hizmeti; aracı kurumlar, portföy yönetim şirketleri, mevduat kabul etmeyen bankalar ile müşteri arasında imzalanacak yatırım danışmanlıđı sözleşmesi çerçevesinde sunulmaktadır. Burada yer alan yorum ve tavsiyeler, yorum ve tavsiyede bulun anların kişisel görüşlerine dayanmaktadır. Bu görüşler mali durumunuz ile risk ve getiri tercihlerinize uygun olmayabilir. Bu nedenle, sadece burada yer alan bilgilere dayanılarak yatırım kararı verilmesi beklentilerinize uygun sonuçlar doğurmayabilir.

12.06.2026

Dolar Bazlı BIST100 Endeksi güne 299USD seviyesinden başladı ve gün içinde 294USD-301USD bandında hareket etti. Günü 298USD seviyesinden kapattı. Yukarı yönlü hareketlerde yükselen kanalın alt bant direnci olan 304USD seviyesi takip edilebilir. Aşağı yönlü hareketlerde ilk etapta yatay destek olan 293USD seviyesi izlenebilir. Desteğin kırılması durumunda ise yatay destek olan 282USD seviyesi hedeflenebilir.



UYARI: Burada yer alan yatırım bilgi, yorum ve tavsiyeleri yatırım danışmanlığı kapsamında değildir. Yatırım danışmanlığı hizmeti; aracı kurumlar, portföy yönetim şirketleri, mevduat kabul etmeyen bankalar ile müşteri arasında imzalanacak yatırım danışmanlığı sözleşmesi çerçevesinde sunulmaktadır. Burada yer alan yorum ve tavsiyeler, yorum ve tavsiyede bulun anların kişisel görüşlerine dayanmaktadır. Bu görüşler mali durumunuz ile risk ve getiri tercihlerinize uygun olmayabilir. Bu nedenle, sadece burada yer alan bilgilere dayanılarak yatırım kararı verilmesi beklentilerinize uygun sonuçlar doğurmayabilir.

12.06.2026

VIOP30 Yakın Vade Kontratı

	Son Fiyat	Destek-1	Destek-2	Destek-3	Direnç-1	Direnç-2	Direnç-3
VIOP30	15.995	15.230	-	-	16.630	-	-

VIOP30 Yakın Vade Kontratı, perşembe gününü %1,57 yükseliş ile 15.995 puandan kapattı. Kontrat gün içinde 15.430-15.998 bandında hareket etti. Yukarı yönlü hareketlerde yatay direnç olan 16.630 seviyesi takip edilebilir. Aşğı yönlü hareketlerde yatay destek olan 15.230 seviyesi izlenebilir.

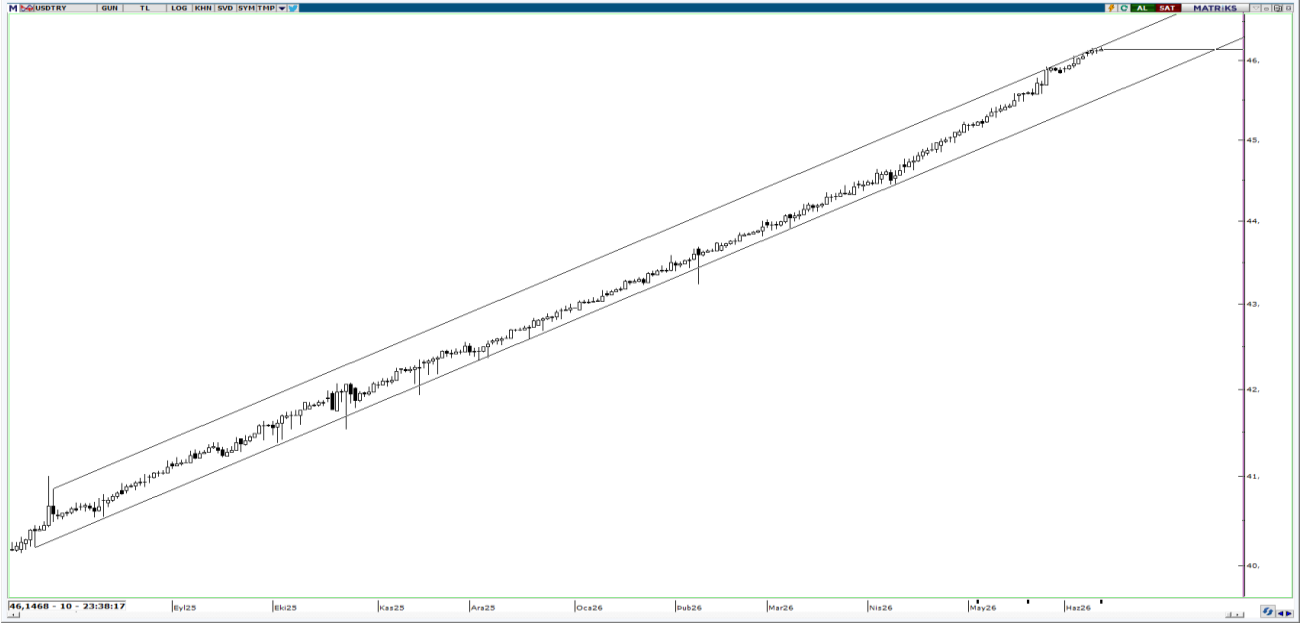


UYARI: Burada yer alan yatırım bilgi, yorum ve tavsiyeleri yatırım danışmanlığı kapsamında değildir. Yatırım danışmanlığı hizmeti; aracı kurumlar, portföy yönetim şirketleri, mevduat kabul etmeyen bankalar ile müşteri arasında imzalanacak yatırım danışmanlığı sözleşmesi çerçevesinde sunulmaktadır. Burada yer alan yorum ve tavsiyeler, yorum ve tavsiyede bulun anların kişisel görüşlerine dayanmaktadır. Bu görüşler mali durumunuz ile risk ve getiri tercihlerinize uygun olmayabilir. Bu nedenle, sadece burada yer alan bilgilere dayanılarak yatırım kararı verilmesi beklentilerinize uygun sonuçlar doğurmayabilir.

USDTRY

	Son Fiyat	Destek-1	Destek-2	Destek-3	Direnç-1	Direnç-2	Direnç-3
USDTRY	46,15	45,56	-	-	46,21	-	-

USDTRY kurunda perşembe günü 46,12-46,17 bandında hareket edildi. Dolar/TL'de yukarı yönlü hareketlerde yükselen kanalın direnci olan 46,21 seviyesi takip edilebilir. Aşğı yönlü hareketlerde yükselen kanalın desteđi olan 45,56 seviyesi izlenebilir.



UYARI: Burada yer alan yatırım bilgi, yorum ve tavsiyeleri yatırım danışmanlığı kapsamında değildir. Yatırım danışmanlığı hizmeti; aracı kurumlar, portföy yönetim şirketleri, mevduat kabul etmeyen bankalar ile müşteri arasında imzalanacak yatırım danışmanlığı sözleşmesi çerçevesinde sunulmaktadır. Burada yer alan yorum ve tavsiyeler, yorum ve tavsiyede bulun anların kişisel görüşlerine dayanmaktadır. Bu görüşler mali durumunuz ile risk ve getiri tercihlerinize uygun olmayabilir. Bu nedenle, sadece burada yer alan bilgilere dayanılarak yatırım kararı verilmesi beklentilerinize uygun sonuçlar doğurmayabilir.

12.06.2026

GÜNLÜK PARA GİRİŐİ OLAN HİŐSELER - İlk 5 Kurum (TL) 11.06.2026

Sıra	Hisse	Kapanıő	Alıcılar Hacim	Satıcılar Hacim	Para Giriő
1	SASA	2,63	1.241.484.000	-927.364.700	314.119.300
2	TERA	224,5	537.701.400	-292.220.500	245.480.900
3	TCELL	107,5	558.328.400	-356.717.800	201.610.600
4	GARAN	129,00	490.705.800	-361.846.600	128.859.200
5	EREGL	38,4	534.795.100	-420.587.500	114.207.600
6	TEHOL	33,00	422.417.200	-314.069.700	108.347.500
7	DSTKF	2.600,00	305.464.100	-203.760.200	101.703.900
8	ASTOR	295,00	324.161.100	-238.375.700	85.785.400
9	KTLEV	167,00	485.266.500	-405.323.300	79.943.200
10	PEKGY	12,74	362.309.700	-288.054.300	74.255.400
11	IEYHO	123,9	235.016.500	-162.218.600	72.797.900
12	DOAS	205,4	221.700.700	-149.527.900	72.172.800
13	FROTO	86,55	379.202.100	-307.709.400	71.492.700
14	BIGEN	49,2	639.373.200	-573.586.200	65.787.000
15	PASEU	116,5	214.746.100	-149.931.100	64.815.000
16	AKSEN	76,3	226.009.600	-161.782.900	64.226.700
17	DOFRB	162,9	131.840.800	-78.103.210	53.737.590
18	ODINE	1.535,00	212.512.200	-159.446.000	53.066.200
19	KRDMD	38,56	180.952.200	-132.429.200	48.523.000
20	TUPRS	236,00	380.946.300	-333.695.100	47.251.200
21	YKBNK	35,02	391.497.800	-347.242.200	44.255.600
22	FZLGY	17,82	149.550.000	-107.924.900	41.625.100
23	AEFES	20,22	92.617.500	-53.520.990	39.096.510
24	EFOR	13,19	157.836.900	-119.327.000	38.509.900
25	SAHOL	91,6	231.768.700	-194.544.300	37.224.400
26	SDTTR	257,5	96.041.380	-63.381.000	32.660.380
27	BESTE	47,78	99.015.030	-67.459.290	31.555.740
28	ALARK	106,00	92.699.150	-63.164.020	29.535.130
29	MANAS	28,00	142.449.800	-113.377.600	29.072.200
30	TKFEN	138,1	166.607.300	-140.495.900	26.111.400
31	ANELE	105,00	81.011.960	-57.790.760	23.221.200
32	TSPOR	0,92	59.493.300	-36.607.640	22.885.660
33	KRDMB	113,6	92.770.730	-70.331.750	22.438.980
34	BRSAN	616,00	159.511.700	-137.765.600	21.746.100
35	GENKM	20,68	123.116.900	-101.818.200	21.298.700
36	BARMA	68,2	111.684.500	-90.926.520	20.757.980
37	CCOLA	78,5	184.556.500	-164.212.600	20.343.900
38	OZATD	1.518,00	65.100.110	-47.489.980	17.610.130
39	TCKRC	141,5	57.316.080	-40.207.590	17.108.490
40	SELEC	109,5	46.866.380	-30.151.690	16.714.690

Kaynak: Matriks

UYARI: Burada yer alan yatırım bilgi, yorum ve tavsiyeleri yatırım danışmanlığı kapsamında değildir. Yatırım danışmanlığı hizmeti; aracı kurumlar, portföy yönetim şirketleri, mevduat kabul etmeyen bankalar ile müşteri arasında imzalanacak yatırım danışmanlığı sözleşmesi çerçevesinde sunulmaktadır. Burada yer alan yorum ve tavsiyeler, yorum ve tavsiyede bulun anların kişisel görüşlerine dayanmaktadır. Bu görüşler mali durumunuz ile risk ve getiri tercihlerinize uygun olmayabilir. Bu nedenle, sadece burada yer alan bilgilere dayanılarak yatırım kararı verilmesi beklentilerinize uygun sonuçlar doğurmayabilir.

12.06.2026

GÜNLÜK PARA ÇIKIŐI OLAN HİSSELER - İlk 5 Kurum (TL) 11.06.2026

Sıra	Hisse	Kapanıő	Alıcılar Hacim	Satıcılar Hacim	Para Çıkıőı
1	THYAO	293,25	714.078.000	-948.231.000	-234.153.000
2	BIMAS	380,5	540.456.900	-716.166.400	-175.709.500
3	NETCD	167,4	165.061.500	-336.757.400	-171.695.900
4	EUPWR	95,35	315.299.600	-427.164.000	-111.864.400
5	ULKER	111,1	108.184.800	-214.348.400	-106.163.600
6	DAPGM	11,00	979.965.000	-1.077.486.000	-97.521.000
7	RALYH	229,5	84.726.330	-172.964.600	-88.238.270
8	EKDMR	67,1	171.865.900	-255.313.200	-83.447.300
9	ISCTR	13,74	418.599.200	-497.447.800	-78.848.600
10	TOASO	283,00	133.660.900	-205.420.800	-71.759.900
11	KCHOL	184,2	265.417.400	-320.561.600	-55.144.200
12	ATATR	18,65	133.446.500	-187.370.300	-53.923.800
13	GESAN	84,5	184.636.000	-236.206.000	-51.570.000
14	CVKMD	39,46	155.986.200	-206.008.900	-50.022.700
15	TRALT	42,58	211.291.200	-258.324.400	-47.033.200
16	PETKM	19,71	174.890.300	-220.584.800	-45.694.500
17	HEKTS	3,87	143.449.600	-183.142.200	-39.692.600
18	HALKB	45,24	215.597.700	-254.779.300	-39.181.600
19	ALGYO	6,27	64.450.250	-99.919.200	-35.468.950
20	KAREL	11,38	53.997.550	-88.100.180	-34.102.630
21	ENKAI	92,8	114.647.900	-146.637.100	-31.989.200
22	EKGYO	19,16	167.583.900	-192.541.500	-24.957.600
23	RUBNS	30,6	25.606.790	-48.380.120	-22.773.330
24	TTKOM	61,7	212.402.800	-232.881.200	-20.478.400
25	GEREL	40,12	65.684.180	-85.703.600	-20.019.420
26	BMSTL	81,00	30.940.740	-50.753.560	-19.812.820
27	GUNDG	1.240,00	571.894.500	-591.247.200	-19.352.700
28	UCAYM	36,7	51.146.040	-70.408.000	-19.261.960
29	ASELS	377,75	325.623.600	-344.123.900	-18.500.300
30	KGYO	12,41	55.250.020	-73.306.980	-18.056.960
31	KLYPV	57,6	11.285.880	-27.930.410	-16.644.530
32	BERA	17,11	28.720.560	-45.152.970	-16.432.410
33	BTCIM	5,82	29.174.880	-45.099.540	-15.924.660
34	MCARD	181,6	30.598.480	-44.881.540	-14.283.060
35	OTKAR	347,00	53.129.870	-66.743.210	-13.613.340
36	ESEN	3,69	23.824.670	-37.399.780	-13.575.110
37	GWIND	26,12	27.802.550	-40.837.440	-13.034.890
38	FENER	3,3	48.613.250	-61.518.900	-12.905.650
39	KZBGY	3,12	31.106.390	-43.724.380	-12.617.990
40	OBAMS	6,7	19.561.410	-31.779.080	-12.217.670

Kaynak: Matriks

UYARI: Burada yer alan yatırım bilgi, yorum ve tavsiyeleri yatırım danışmanlığı kapsamında değildir. Yatırım danışmanlığı hizmeti; aracı kurumlar, portföy yönetim şirketleri, mevduat kabul etmeyen bankalar ile müşteri arasında imzalanacak yatırım danışmanlığı sözleşmesi çerçevesinde sunulmaktadır. Burada yer alan yorum ve tavsiyeler, yorum ve tavsiyede bulun anların kişisel görüşlerine dayanmaktadır. Bu görüşler mali durumunuz ile risk ve getiri tercihlerinize uygun olmayabilir. Bu nedenle, sadece burada yer alan bilgilere dayanılarak yatırım kararı verilmesi beklentilerinize uygun sonuçlar doğurmayabilir.

PİRAMİT MENKUL KIYMETLER A.Ő.

Ömer Avni Mahallesi, İnönü Caddesi No: 36, Tümsah Han, İç Kapı No: 10, Beyođlu/İstanbul
Tel: 0212 293 95 00 Faks: 0212 293 95 60

Balıkesir İrtibat Bürosu

Altıeylül Mah. Keçeci sok. Özcaner İş Merkezi No:17 K:1 Altıeylül/ Balıkesir
Tel: 0266 280 15 00 Faks: 0266 245 23 34

Ferdi Uđur Taçkınlar **Araştırma Müdürü**

ugur.tackinlar@piramitmenkul.com.tr

Kaan İnan

Araştırma Uzman Yardımcısı

kaan.inan@piramitmenkul.com.tr



UYARI: Burada yer alan yatırım bilgi, yorum ve tavsiyeleri yatırım danışmanlığı kapsamında değildir. Yatırım danışmanlığı hizmeti; aracı kurumlar, portföy yönetim şirketleri, mevduat kabul etmeyen bankalar ile müşteri arasında imzalanacak yatırım danışmanlığı sözleşmesi çerçevesinde sunulmaktadır. Burada yer alan yorum ve tavsiyeler, yorum ve tavsiyede bulun anların kişisel görüşlerine dayanmaktadır. Bu görüşler mali durumunuz ile risk ve getiri tercihlerinize uygun olmayabilir. Bu nedenle, sadece burada yer alan bilgilere dayanılarak yatırım kararı verilmesi beklentilerinize uygun sonuçlar doğurmayabilir.