

16.06.2026

BIST-100

	Kapanıő	Destek-1	Destek-2	Destek-3	Direnç-1	Direnç-2	Direnç-3
BIST100	14.446	13.965	13.650	-	14.590	14.620	-

BIST100 Endeksi pazartesi gününü %3,64 yükseliő ile 14.446 puandan kapattı. Endeks gün içinde 14.251-14.508 bandında hareket etti. Endeksin hacmi ise 217,81mlr TL gerçekteőti. Yukarı yönlü hareketlerde uzun vadeli yükselen kanalın direnci olan 14.590 seviyesi takip edilebilir. Direncin kırılması durumunda ise yatay direnç olan 14.620 seviyesi hedeflenebilir. Aőađı yönlü hareketlerde ilk etapta orta vadeli yükselen kanalın desteđi olan 13.965 seviyesi izlenebilir. Desteđin kırılması durumunda ise yatay destek olan 13.650 seviyesi takip edilebilir.



UYARI: Burada yer alan yatırım bilgi, yorum ve tavsiyeleri yatırım danışmanlıđı kapsamında deđildir. Yatırım danışmanlıđı hizmeti; aracı kurumlar, portföy yönetim şirketleri, mevduat kabul etmeyen bankalar ile müşteri arasında imzalanacak yatırım danışmanlıđı sözleşmesi çerçevesinde sunulmaktadır. Burada yer alan yorum ve tavsiyeler, yorum ve tavsiyede bulun anların kişisel görüşlerine dayanmaktadır. Bu görüşler mali durumunuz ile risk ve getiri tercihlerinize uygun olmayabilir. Bu nedenle, sadece burada yer alan bilgilere dayanılarak yatırım kararı verilmesi beklentilerinize uygun sonuçlar doğurmayabilir.

16.06.2026

Dolar Bazlı BIST100 Endeksi güne 310USD seviyesinden başladı ve gün içinde 308USD-313USD bandında hareket etti. Günü 312USD seviyesinden kapattı. Yukarı yönlü hareketlerde yatay direnç olan 315USD seviyesi takip edilebilir. Aşağı yönlü hareketlerde yükselen kanalın desteği olan 305USD seviyesi izlenebilir.



UYARI: Burada yer alan yatırım bilgi, yorum ve tavsiyeleri yatırım danışmanlığı kapsamında değildir. Yatırım danışmanlığı hizmeti; aracı kurumlar, portföy yönetim şirketleri, mevduat kabul etmeyen bankalar ile müşteri arasında imzalanacak yatırım danışmanlığı sözleşmesi çerçevesinde sunulmaktadır. Burada yer alan yorum ve tavsiyeler, yorum ve tavsiyede bulun anların kişisel görüşlerine dayanmaktadır. Bu görüşler mali durumunuz ile risk ve getiri tercihlerinize uygun olmayabilir. Bu nedenle, sadece burada yer alan bilgilere dayanılarak yatırım kararı verilmesi beklentilerinize uygun sonuçlar doğurmayabilir.

VIOP30 Yakın Vade Kontratı

	Son Fiyat	Destek-1	Destek-2	Destek-3	Direnç-1	Direnç-2	Direnç-3
VIOP30	16.759	16.630	-	-	16.910	17.780	-

VIOP30 Yakın Vade Kontratı, pazartesi gününü %4,55 yükseliş ile 16.759 puandan kapattı. Kontrat gün içinde 15.387-16.840 bandında hareket etti. Yukarı yönlü hareketlerde yükselen trendin direnci olan 16.910 seviyesi takip edilebilir. Direncin kırılması durumunda yatay direnç olan 17.780 seviyesi hedeflenebilir. Aşağı yönlü hareketlerde yatay destek olan 16.630 seviyesi izlenebilir.

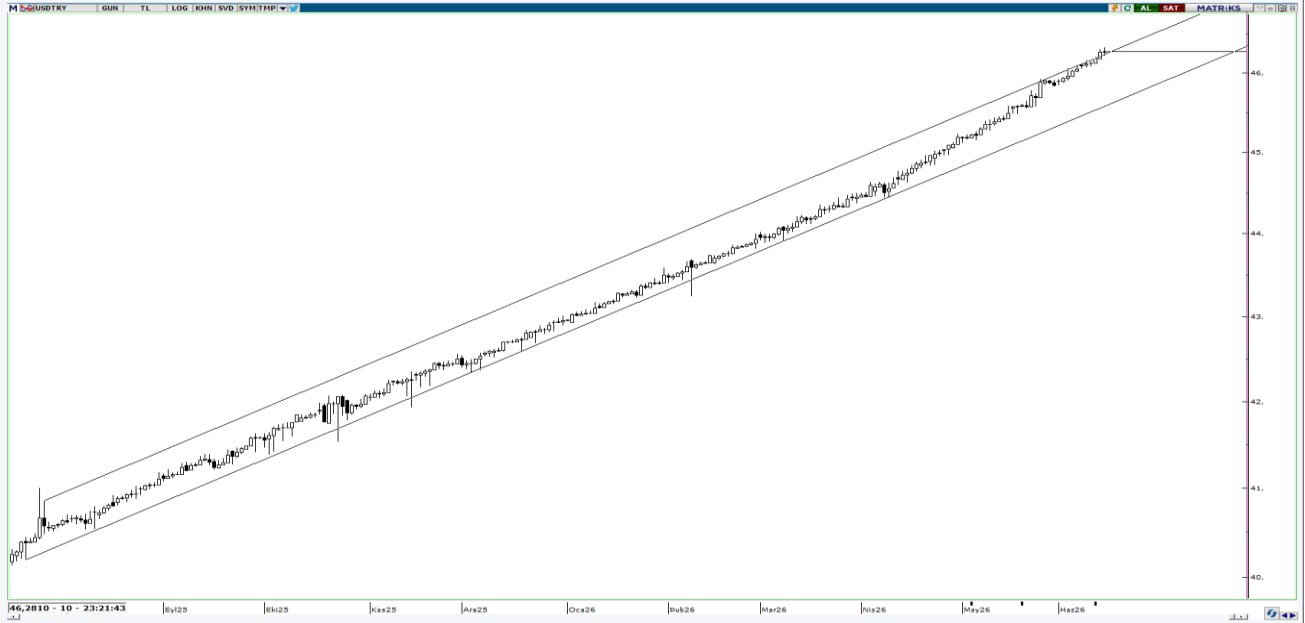


UYARI: Burada yer alan yatırım bilgi, yorum ve tavsiyeleri yatırım danışmanlığı kapsamında değildir. Yatırım danışmanlığı hizmeti; aracı kurumlar, portföy yönetim şirketleri, mevduat kabul etmeyen bankalar ile müşteri arasında imzalanacak yatırım danışmanlığı sözleşmesi çerçevesinde sunulmaktadır. Burada yer alan yorum ve tavsiyeler, yorum ve tavsiyede bulun anların kişisel görüşlerine dayanmaktadır. Bu görüşler mali durumunuz ile risk ve getiri tercihlerinize uygun olmayabilir. Bu nedenle, sadece burada yer alan bilgilere dayanarak yatırım kararı verilmesi beklentilerinize uygun sonuçlar doğurmayabilir.

USDTRY

	Son Fiyat	Destek-1	Destek-2	Destek-3	Direnç-1	Direnç-2	Direnç-3
USDTRY	46,28	46,26	45,61	-	-	-	-

USDTRY kurunda pazartesi günü 46,22-46,32 bandında hareket edildi. Dolar/TL'de aŐađı yönlü hareketlerde ilk etapta yükselen kanalın üst bant desteđi olan 46,26 seviyesi takip edilebilir. Desteđin kırılması durumunda yükselen kanalın alt bant desteđi olan 45,61 seviyesi izlenebilir.



UYARI: Burada yer alan yatırım bilgi, yorum ve tavsiyeleri yatırım danışmanlığı kapsamında deđildir. Yatırım danışmanlığı hizmeti; aracı kurumlar, portföy yönetim şirketleri, mevduat kabul etmeyen bankalar ile müşteri arasında imzalanacak yatırım danışmanlığı sözleşmesi çerçevesinde sunulmaktadır. Burada yer alan yorum ve tavsiyeler, yorum ve tavsiyede bulun anların kişisel görüşlerine dayanmaktadır. Bu görüşler mali durumunuz ile risk ve getiri tercihlerinize uygun olmayabilir. Bu nedenle, sadece burada yer alan bilgilere dayanılarak yatırım kararı verilmesi beklentilerinize uygun sonuçlar doğurmayabilir.

16.06.2026

GÜNLÜK PARA GİRİŐİ OLAN HİŐSELER - İlk 5 Kurum (TL) 15.06.2026

Sıra	Hisse	Kapanıő	Alıcılar Hacim	Satıcılar Hacim	Para Giriő
1	AKBNK	76,75	2.709.660.000	-1.896.141.000	813.519.000
2	BIMAS	394,00	1.583.462.000	-807.499.600	775.962.400
3	TEHOL	33,00	1.533.370.000	-861.440.600	671.929.400
4	ASTOR	287,00	1.952.158.000	-1.283.908.000	668.250.000
5	KCHOL	196,8	895.357.500	-492.455.500	402.902.000
6	SAHOL	101,2	540.455.400	-301.209.800	239.245.600
7	ASELS	375,75	1.151.867.000	-939.987.400	211.879.600
8	MGROS	699,00	440.796.300	-240.486.200	200.310.100
9	THYAO	325,75	2.030.633.000	-1.840.817.000	189.816.000
10	TCELL	114,9	608.562.700	-461.967.700	146.595.000
11	FROTO	90,1	400.775.100	-271.784.500	128.990.600
12	EUPWR	99,85	252.520.200	-148.075.600	104.444.600
13	SISE	46,4	380.270.800	-278.903.600	101.367.200
14	YKBNK	40,46	575.138.700	-474.987.200	100.151.500
15	DSTKF	2.810,00	270.675.300	-175.297.800	95.377.500
16	EKGYO	20,86	248.952.700	-154.072.900	94.879.800
17	SASA	2,69	621.049.800	-529.518.900	91.530.900
18	HALKB	48,74	270.710.700	-180.476.100	90.234.600
19	KTLEV	172,4	770.468.300	-683.251.300	87.217.000
20	TRALT	46,52	487.008.400	-404.268.600	82.739.800
21	ALARK	109,4	183.864.600	-103.039.700	80.824.900
22	TRHOL	1.750,00	264.481.000	-194.719.600	69.761.400
23	MANAS	28,62	246.630.100	-177.998.200	68.631.900
24	ISCTR	14,89	775.933.200	-708.238.800	67.694.400
25	CWENE	39,44	184.805.400	-117.901.600	66.903.800
26	SELEC	123,4	3.304.703.000	-3.244.565.000	60.138.000
27	EFOR	13,7	293.848.800	-235.548.900	58.299.900
28	ODAS	7,75	159.052.200	-107.473.200	51.579.000
29	SKBNK	14,69	170.905.000	-121.640.400	49.264.600
30	AKSA	12,02	126.131.700	-77.062.640	49.069.060
31	KRDMD	41,04	199.400.400	-152.339.100	47.061.300
32	PEKGY	12,85	557.841.000	-513.931.200	43.909.800
33	ANELE	113,00	87.601.900	-45.149.720	42.452.180
34	DAPGM	10,76	647.822.000	-607.249.500	40.572.500
35	AKSEN	82,00	79.526.980	-39.334.710	40.192.270
36	DOAS	204,00	123.154.800	-85.777.420	37.377.380
37	DOHOL	23,2	208.438.100	-171.409.100	37.029.000
38	IEYHO	126,3	198.533.300	-161.938.400	36.594.900
39	AKHAN	0,00	124.705.400	-92.314.560	32.390.840
40	ODINE	1.630,00	90.334.560	-58.773.700	31.560.860

Kaynak: Matriks

UYARI: Burada yer alan yatırım bilgi, yorum ve tavsiyeleri yatırım danışmanlığı kapsamında değildir. Yatırım danışmanlığı hizmeti; aracı kurumlar, portföy yönetim şirketleri, mevduat kabul etmeyen bankalar ile müşteri arasında imzalanacak yatırım danışmanlığı sözleşmesi çerçevesinde sunulmaktadır. Burada yer alan yorum ve tavsiyeler, yorum ve tavsiyede bulun anların kişisel görüşlerine dayanmaktadır. Bu görüşler mali durumunuz ile risk ve getiri tercihlerinize uygun olmayabilir. Bu nedenle, sadece burada yer alan bilgilere dayanılarak yatırım kararı verilmesi beklentilerinize uygun sonuçlar doğurmayabilir.

16.06.2026

GÜNLÜK PARA ÇIKIŐI OLAN HİSSELER - İlk 5 Kurum (TL) 15.06.2026

Sıra	Hisse	Kapanıő	Alıcılar Hacim	Satıcılar Hacim	Para Çıkıőı
1	EREGL	40,2	1.065.003.000	-1.329.972.000	-264.969.000
2	GARAN	141,00	438.950.900	-681.312.300	-242.361.400
3	PETKM	19,35	361.372.800	-527.821.000	-166.448.200
4	TTKOM	65,05	326.842.600	-464.119.600	-137.277.000
5	TAVHL	292,00	545.022.400	-655.734.800	-110.712.400
6	EMPAE	0,00	117.589.600	-218.126.900	-100.537.300
7	ENERY	9,29	123.929.800	-212.186.400	-88.256.600
8	CEMZY	15,22	129.328.300	-203.866.600	-74.538.300
9	DMRGD	10,65	161.320.200	-234.856.900	-73.536.700
10	TERA	195,8	1.769.363.000	-1.839.789.000	-70.426.000
11	EKDMR	62,2	150.929.800	-214.392.700	-63.462.900
12	ULKER	116,7	205.067.000	-264.840.000	-59.773.000
13	RUBNS	24,8	210.197.300	-269.342.600	-59.145.300
14	REEDR	7,37	41.691.980	-94.344.860	-52.652.880
15	RGYAS	203,4	164.460.000	-215.058.600	-50.598.600
16	GESAN	85,25	154.930.900	-204.900.600	-49.969.700
17	SDTTR	234,5	57.189.580	-99.943.060	-42.753.480
18	SANFM	9,61	35.938.220	-78.187.250	-42.249.030
19	MAGEN	34,74	304.030.800	-339.765.700	-35.734.900
20	KAPLM	597,5	44.991.500	-79.848.440	-34.856.940
21	ENSRI	9,5	90.787.640	-125.588.800	-34.801.160
22	TUPRS	231,9	1.221.185.000	-1.255.247.000	-34.062.000
23	TKFEN	135,3	101.623.500	-135.118.100	-33.494.600
24	HLGYO	6,51	92.577.620	-126.033.600	-33.455.980
25	GRTHO	233,3	45.691.620	-77.404.150	-31.712.530
26	MPARK	452,5	113.737.100	-143.826.700	-30.089.600
27	GOKNR	26,6	76.298.900	-106.188.700	-29.889.800
28	KORDS	80,75	41.429.360	-70.701.460	-29.272.100
29	SVGYO	0,00	165.154.900	-194.248.000	-29.093.100
30	ARMGD	160,9	73.534.650	-100.181.500	-26.646.850
31	PRZMA	44,7	57.330.360	-82.749.420	-25.419.060
32	UCAYM	0,00	42.246.620	-67.083.460	-24.836.840
33	TATEN	14,49	32.182.950	-55.776.750	-23.593.800
34	IHAAS	85,5	46.756.320	-70.331.030	-23.574.710
35	ALBRK	8,83	44.271.170	-65.013.490	-20.742.320
36	SAYAS	53,15	36.399.260	-56.663.910	-20.264.650
37	CANTE	1,48	47.662.520	-66.358.250	-18.695.730
38	KOCMT	2,77	59.844.650	-78.293.540	-18.448.890
39	ISKPL	8,73	62.955.560	-80.266.000	-17.310.440
40	KRDMB	109,8	50.949.550	-67.904.130	-16.954.580

Kaynak: Matriks

UYARI: Burada yer alan yatırım bilgi, yorum ve tavsiyeleri yatırım danışmanlığı kapsamında değildir. Yatırım danışmanlığı hizmeti; aracı kurumlar, portföy yönetim şirketleri, mevduat kabul etmeyen bankalar ile müşteri arasında imzalanacak yatırım danışmanlığı sözleşmesi çerçevesinde sunulmaktadır. Burada yer alan yorum ve tavsiyeler, yorum ve tavsiyede bulun anların kişisel görüşlerine dayanmaktadır. Bu görüşler mali durumunuz ile risk ve getiri tercihlerinize uygun olmayabilir. Bu nedenle, sadece burada yer alan bilgilere dayanılarak yatırım kararı verilmesi beklentilerinize uygun sonuçlar doğurmayabilir.

PİRAMİT MENKUL KIYMETLER A.Ő.

Ömer Avni Mahallesi, İnönü Caddesi No: 36, Tümsah Han, İç Kapı No: 10, Beyoğlu/İstanbul
Tel: 0212 293 95 00 Faks: 0212 293 95 60

Balıkesir İrtibat Bürosu

Altıeylül Mah. Keçeci sok. Özcaner İş Merkezi No:17 K:1 Altıeylül/ Balıkesir
Tel: 0266 280 15 00 Faks: 0266 245 23 34

Ferdi Uğur Taçkınlar **Araştırma Müdürü**

ugur.tackinlar@piramitmenkul.com.tr

Kaan İnan
Araştırma Uzman Yardımcısı
kaan.inan@piramitmenkul.com.tr



UYARI: Burada yer alan yatırım bilgi, yorum ve tavsiyeleri yatırım danışmanlığı kapsamında değildir. Yatırım danışmanlığı hizmeti; aracı kurumlar, portföy yönetim şirketleri, mevduat kabul etmeyen bankalar ile müşteri arasında imzalanacak yatırım danışmanlığı sözleşmesi çerçevesinde sunulmaktadır. Burada yer alan yorum ve tavsiyeler, yorum ve tavsiyede bulun anların kişisel görüşlerine dayanmaktadır. Bu görüşler mali durumunuz ile risk ve getiri tercihlerinize uygun olmayabilir. Bu nedenle, sadece burada yer alan bilgilere dayanılarak yatırım kararı verilmesi beklentilerinize uygun sonuçlar doğurmayabilir.