

29.06.2026

BIST-100

	Kapanış	Destek-1	Destek-2	Destek-3	Direnç-1	Direnç-2	Direnç-3
BIST100	14.274	14.050	13.650	-	14.620	-	-

BIST100 Endeksi cuma gününü %0,10 yükseliş ile 14.274 puandan kapattı. Endeks gün içinde 14.147-14.358 bandında hareket etti. Endeksin hacmi ise 134,95mlr TL gerçekleşti. Yukarı yönlü hareketlerde yatay direnç olan 14.620 seviyesi izlenebilir. Aşğı yönlü hareketlerde ilk etapta yükselen trendin desteğı olan 14.050 seviyesi takip edilebilir. Desteğın kırılması durumunda yatay destek olan 13.650 seviyesi hedeflenebilir.



UYARI: Burada yer alan yatırım bilgi, yorum ve tavsiyeleri yatırım danışmanlığı kapsamında değildir. Yatırım danışmanlığı hizmeti; aracı kurumlar, portföy yönetim şirketleri, mevduat kabul etmeyen bankalar ile müşteri arasında imzalanacak yatırım danışmanlığı sözleşmesi çerçevesinde sunulmaktadır. Burada yer alan yorum ve tavsiyeler, yorum ve tavsiyede bulun anların kişisel görüşlerine dayanmaktadır. Bu görüşler mali durumunuz ile risk ve getiri tercihlerinize uygun olmayabilir. Bu nedenle, sadece burada yer alan bilgilere dayanılarak yatırım kararı verilmesi beklentilerinize uygun sonuçlar doğurmayabilir.

29.06.2026

Dolar Bazlı BIST100 Endeksi güne 306USD seviyesinden başladı ve gün içinde 303USD-308USD bandında hareket etti. Günü 306USD seviyesinden kapattı. Yukarı yönlü hareketlerde yatay direnç olan 315USD seviyesi izlenebilir. Aşağı yönlü hareketlerde yükselen kanalın desteği olan 298USD seviyesi hedeflenebilir.



UYARI: Burada yer alan yatırım bilgi, yorum ve tavsiyeleri yatırım danışmanlığı kapsamında değildir. Yatırım danışmanlığı hizmeti; aracı kurumlar, portföy yönetim şirketleri, mevduat kabul etmeyen bankalar ile müşteri arasında imzalanacak yatırım danışmanlığı sözleşmesi çerçevesinde sunulmaktadır. Burada yer alan yorum ve tavsiyeler, yorum ve tavsiyede bulun anların kişisel görüşlerine dayanmaktadır. Bu görüşler mali durumunuz ile risk ve getiri tercihlerinize uygun olmayabilir. Bu nedenle, sadece burada yer alan bilgilere dayanılarak yatırım kararı verilmesi beklentilerinize uygun sonuçlar doğurmayabilir.

29.06.2026

VIOP30 Yakın Vade Kontratı

	Son Fiyat	Destek-1	Destek-2	Destek-3	Direnç-1	Direnç-2	Direnç-3
VIOP30	16.624	-	-	-	16.630	17.185	-

VIOP30 Yakın Vade Kontratı, cuma gününü %0,04 yükseliő ile 16.624 puandan kapattı. Kontrat gün içinde 16.434-16.739 bandında hareket etti. Yukarı yönlü hareketlerde ilk etapta yatay direnç olan 16.630 seviyesi takip edilebilir. Direncin kırılması durumunda yükselen trendin direnci olan 17.185 seviyesi izlenebilir.

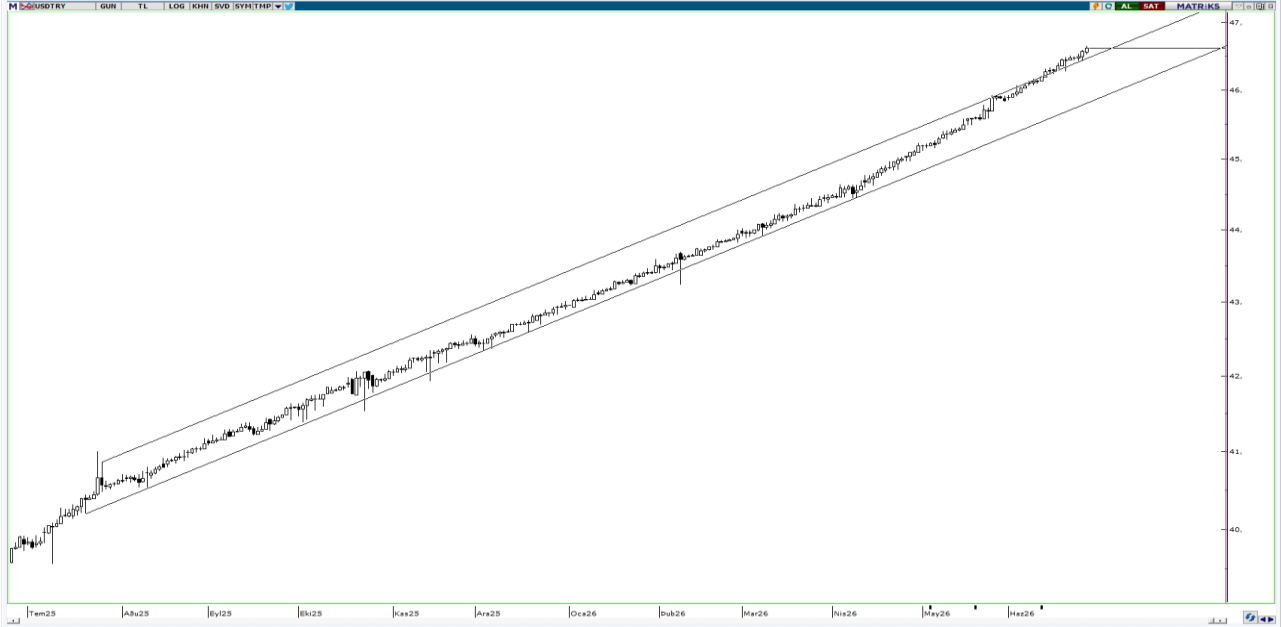


UYARI: Burada yer alan yatırım bilgi, yorum ve tavsiyeleri yatırım danışmanlığı kapsamında değildir. Yatırım danışmanlığı hizmeti; aracı kurumlar, portföy yönetim şirketleri, mevduat kabul etmeyen bankalar ile müşteri arasında imzalanacak yatırım danışmanlığı sözleşmesi çerçevesinde sunulmaktadır. Burada yer alan yorum ve tavsiyeler, yorum ve tavsiyede bulun anların kişisel görüşlerine dayanmaktadır. Bu görüşler mali durumunuz ile risk ve getiri tercihlerinize uygun olmayabilir. Bu nedenle, sadece burada yer alan bilgilere dayanılarak yatırım kararı verilmesi beklentilerinize uygun sonuçlar doğurmayabilir.

USDTRY

	Son Fiyat	Destek-1	Destek-2	Destek-3	Direnç-1	Direnç-2	Direnç-3
USDTRY	46,62	46,49	45,83	-	-	-	-

USDTRY kurunda cuma günü 46,52-46,64 bandında hareket edildi. Dolar/TL'de aŐađı yönlü hareketlerde ilk etapta yükselen kanalın üst bant desteđi olan 46,49 seviyesi takip edilebilir. Desteđin kırılması durumunda yükselen kanalın alt bant desteđi olan 45,83 seviyesi izlenebilir.



UYARI: Burada yer alan yatırım bilgi, yorum ve tavsiyeleri yatırım danışmanlığı kapsamında deđildir. Yatırım danışmanlığı hizmeti; aracı kurumlar, portföy yönetim şirketleri, mevduat kabul etmeyen bankalar ile müşteri arasında imzalanacak yatırım danışmanlığı sözleşmesi çerçevesinde sunulmaktadır. Burada yer alan yorum ve tavsiyeler, yorum ve tavsiyede bulun anların kişisel görüşlerine dayanmaktadır. Bu görüşler mali durumunuz ile risk ve getiri tercihlerinize uygun olmayabilir. Bu nedenle, sadece burada yer alan bilgilere dayanılarak yatırım kararı verilmesi beklentilerinize uygun sonuçlar doğurmayabilir.

29.06.2026

GÜNLÜK PARA GİRİŐİ OLAN HİŐSELER - İlk 5 Kurum (TL) 26.06.2026

Sıra	Hisse	Kapanıő	Alıcılar Hacim	Satıcılar Hacim	Para Giriő
1	PEKGY	13,9	545.944.400	-333.865.600	212.078.800
2	EREGL	42,12	886.491.100	-678.146.400	208.344.700
3	MANAS	30,00	268.218.800	-153.416.000	114.802.800
4	TEHOL	36,82	424.211.100	-314.748.400	109.462.700
5	SISE	45,32	324.037.400	-223.028.200	101.009.200
6	ODINE	1.870,00	247.515.200	-157.053.400	90.461.800
7	KCHOL	198,2	439.655.300	-352.256.300	87.399.000
8	CCOLA	81,25	181.612.900	-96.640.110	84.972.790
9	VSNMD	99,2	142.080.800	-78.375.850	63.704.950
10	ALARK	105,2	134.154.100	-79.621.630	54.532.470
11	HALKB	44,04	232.464.800	-178.538.000	53.926.800
12	TTKOM	62,25	257.842.900	-211.004.800	46.838.100
13	DITAS	34,82	183.396.100	-137.848.400	45.547.700
14	ENKAI	90,85	173.249.800	-128.672.100	44.577.700
15	EUPWR	78,2	289.847.900	-250.156.900	39.691.000
16	SVGYO	21,4	94.354.440	-55.137.540	39.216.900
17	TCKRC	162,1	199.149.100	-160.971.400	38.177.700
18	PSGYO	3,57	224.682.200	-189.774.600	34.907.600
19	DMRGD	11,13	75.364.550	-42.332.350	33.032.200
20	EKDMR	58,25	78.195.560	-45.468.660	32.726.900
21	BIGEN	82,75	82.030.170	-54.140.990	27.889.180
22	VAKBN	32,96	198.108.600	-171.412.500	26.696.100
23	ALKLC	338,00	89.366.060	-62.745.760	26.620.300
24	AKSEN	82,6	58.209.700	-31.774.840	26.434.860
25	MARMR	2,48	55.074.560	-28.703.960	26.370.600
26	CRDFA	37,5	68.146.870	-43.530.080	24.616.790
27	TCELL	110,9	262.916.400	-238.368.700	24.547.700
28	IZENR	10,12	176.010.800	-151.740.600	24.270.200
29	TUPRS	219,2	256.048.800	-232.138.900	23.909.900
30	SKBNK	15,45	272.142.600	-249.092.700	23.049.900
31	GRTHO	245,4	43.332.060	-21.876.630	21.455.430
32	HLGYO	5,9	79.315.380	-58.225.080	21.090.300
33	PRZMA	52,4	67.757.980	-47.100.030	20.657.950
34	GUNDG	1.500,00	76.819.180	-56.440.300	20.378.880
35	DAPGM	10,3	588.669.100	-568.436.700	20.232.400
36	MIATK	39,66	66.002.140	-46.400.480	19.601.660
37	ADESE	1,00	45.058.720	-25.667.120	19.391.600
38	INFO	8,00	96.439.020	-77.499.450	18.939.570
39	BTCIM	6,02	118.228.600	-99.859.820	18.368.780
40	HEDEF	144,5	124.072.700	-106.755.300	17.317.400

Kaynak: Matriks

UYARI: Burada yer alan yatırım bilgi, yorum ve tavsiyeleri yatırım danışmanlığı kapsamında değildir. Yatırım danışmanlığı hizmeti; aracı kurumlar, portföy yönetim şirketleri, mevduat kabul etmeyen bankalar ile müşteri arasında imzalanacak yatırım danışmanlığı sözleşmesi çerçevesinde sunulmaktadır. Burada yer alan yorum ve tavsiyeler, yorum ve tavsiyede bulun anların kişisel görüşlerine dayanmaktadır. Bu görüşler mali durumunuz ile risk ve getiri tercihlerinize uygun olmayabilir. Bu nedenle, sadece burada yer alan bilgilere dayanılarak yatırım kararı verilmesi beklentilerinize uygun sonuçlar doğurmayabilir.

29.06.2026

GÜNLÜK PARA ÇIKIŐI OLAN HİSSELER - İlk 5 Kurum (TL) 26.06.2026

Sıra	Hisse	Kapanıő	Alıcılar Hacim	Satıcılar Hacim	Para Çıkıőı
1	ASELS	361,5	1.422.646.000	-2.745.086.000	-1.322.440.000
2	THYAO	330,75	837.089.100	-1.124.516.000	-287.426.900
3	ASTOR	289,75	309.117.700	-460.782.600	-151.664.900
4	FROTO	86,25	135.267.800	-242.342.800	-107.075.000
5	TERA	162,00	1.361.319.000	-1.450.393.000	-89.074.000
6	KTLEV	171,3	294.990.800	-378.427.100	-83.436.300
7	MGROS	688,5	177.106.000	-254.824.100	-77.718.100
8	YKBNK	40,66	714.979.300	-783.062.700	-68.083.400
9	AKBNK	77,25	339.687.700	-399.717.800	-60.030.100
10	SAHOL	97,45	209.127.600	-250.381.200	-41.253.600
11	DSTKF	3.465,00	210.111.600	-246.931.400	-36.819.800
12	GARAN	138,4	264.746.400	-299.214.700	-34.468.300
13	TOASO	325,00	133.341.700	-167.473.800	-34.132.100
14	TAVHL	284,5	104.635.600	-137.434.600	-32.799.000
15	HEKTS	3,41	121.369.900	-152.994.600	-31.624.700
16	BIMAS	374,5	715.687.300	-746.883.100	-31.195.800
17	EFOR	17,00	644.929.800	-672.497.200	-27.567.400
18	GLRMK	172,00	77.080.340	-104.189.100	-27.108.760
19	SASA	2,52	276.704.200	-303.365.200	-26.661.000
20	PGSUS	180,1	235.588.500	-262.246.100	-26.657.600
21	ZGYO	35,96	32.502.280	-58.407.190	-25.904.910
22	EKGYO	20,96	145.914.800	-169.494.700	-23.579.900
23	ENERY	9,71	35.653.990	-58.741.230	-23.087.240
24	KATMR	2,69	42.006.890	-64.136.200	-22.129.310
25	CVKMD	39,96	32.878.660	-52.721.900	-19.843.240
26	IEYHO	141,9	64.574.470	-83.871.370	-19.296.900
27	TURSG	6,3	52.515.040	-71.455.420	-18.940.380
28	KAREL	10,18	20.410.430	-38.088.480	-17.678.050
29	GENIL	9,32	59.343.560	-76.707.780	-17.364.220
30	CEMAS	4,5	23.457.330	-40.036.980	-16.579.650
31	ALTNY	15,74	29.611.900	-45.977.790	-16.365.890
32	KOCMT	3,28	62.621.720	-78.389.850	-15.768.130
33	BALSU	18,59	302.674.700	-317.830.100	-15.155.400
34	ZOREN	2,85	66.569.280	-81.400.790	-14.831.510
35	KZBGY	2,8	29.966.310	-44.650.000	-14.683.690
36	USAK	1,51	23.036.990	-37.588.070	-14.551.080
37	LRSHO	3,39	26.590.200	-41.007.620	-14.417.420
38	HKTM	10,9	26.955.730	-40.801.500	-13.845.770
39	LOGO	135,8	15.723.160	-29.376.760	-13.653.600
40	PAHOL	1,5	24.176.770	-37.722.750	-13.545.980

Kaynak: Matriks

UYARI: Burada yer alan yatırım bilgi, yorum ve tavsiyeleri yatırım danışmanlığı kapsamında değildir. Yatırım danışmanlığı hizmeti; aracı kurumlar, portföy yönetim şirketleri, mevduat kabul etmeyen bankalar ile müşteri arasında imzalanacak yatırım danışmanlığı sözleşmesi çerçevesinde sunulmaktadır. Burada yer alan yorum ve tavsiyeler, yorum ve tavsiyede bulun anların kişisel görüşlerine dayanmaktadır. Bu görüşler mali durumunuz ile risk ve getiri tercihlerinize uygun olmayabilir. Bu nedenle, sadece burada yer alan bilgilere dayanılarak yatırım kararı verilmesi beklentilerinize uygun sonuçlar doğurmayabilir.

PİRAMİT MENKUL KIYMETLER A.Ő.

Ömer Avni Mahallesi, İnönü Caddesi No: 36, Tümsah Han, İç Kapı No: 10, Beyođlu/İstanbul
Tel: 0212 293 95 00 Faks: 0212 293 95 60

Balıkesir İrtibat Bürosu

Altıeylül Mah. Keçeci sok. Özcaner İş Merkezi No:17 K:1 Altıeylül/ Balıkesir
Tel: 0266 280 15 00 Faks: 0266 245 23 34

Ferdi Uđur Taçkınlar **Araştırma Müdürü**

ugur.tackinlar@piramitmenkul.com.tr

Kaan İnan

Araştırma Uzman Yardımcısı

kaan.inan@piramitmenkul.com.tr



UYARI: Burada yer alan yatırım bilgi, yorum ve tavsiyeleri yatırım danışmanlığı kapsamında değildir. Yatırım danışmanlığı hizmeti; aracı kurumlar, portföy yönetim şirketleri, mevduat kabul etmeyen bankalar ile müşteri arasında imzalanacak yatırım danışmanlığı sözleşmesi çerçevesinde sunulmaktadır. Burada yer alan yorum ve tavsiyeler, yorum ve tavsiyede bulun anların kişisel görüşlerine dayanmaktadır. Bu görüşler mali durumunuz ile risk ve getiri tercihlerinize uygun olmayabilir. Bu nedenle, sadece burada yer alan bilgilere dayanılarak yatırım kararı verilmesi beklentilerinize uygun sonuçlar doğurmayabilir.