

30.06.2026

BIST-100

	Kapanıő	Destek-1	Destek-2	Destek-3	Direnç-1	Direnç-2	Direnç-3
BIST100	14.183	14.075	13.650	-	14.620	-	-

BIST100 Endeksi pazartesi gününü %0,64 düşüő ile 14.183 puandan kapattı. Endeks gün içinde 14.113-14.365 bandında hareket etti. Endeksin hacmi ise 137,42mlr TL gerçekteőti. Yukarı yönlü hareketlerde yatay direnç olan 14.620 seviyesi izlenebilir. Aőađı yönlü hareketlerde ilk etapta yükselen trendin desteđi olan 14.075 seviyesi takip edilebilir. Desteđin kırılması durumunda yatay destek olan 13.650 seviyesi hedeflenebilir.



UYARI: Burada yer alan yatırım bilgi, yorum ve tavsiyeleri yatırım danışmanlıđı kapsamında deđildir. Yatırım danışmanlıđı hizmeti; aracı kurumlar, portföy yönetim şirketleri, mevduat kabul etmeyen bankalar ile müşteri arasında imzalanacak yatırım danışmanlıđı sözleşmesi çerçevesinde sunulmaktadır. Burada yer alan yorum ve tavsiyeler, yorum ve tavsiyede bulun anların kişisel görüşlerine dayanmaktadır. Bu görüşler mali durumunuz ile risk ve getiri tercihlerinize uygun olmayabilir. Bu nedenle, sadece burada yer alan bilgilere dayanılarak yatırım kararı verilmesi beklentilerinize uygun sonuçlar doğurmayabilir.

Dolar Bazlı BIST100 Endeksi güne 307USD seviyesinden başladı ve gün içinde 302USD-308USD bandında hareket etti. Günü 304USD seviyesinden kapattı. Yukarı yönlü hareketlerde yatay direnç olan 315USD seviyesi izlenebilir. Aşağı yönlü hareketlerde yükselen kanalın desteği olan 298USD seviyesi hedeflenebilir.



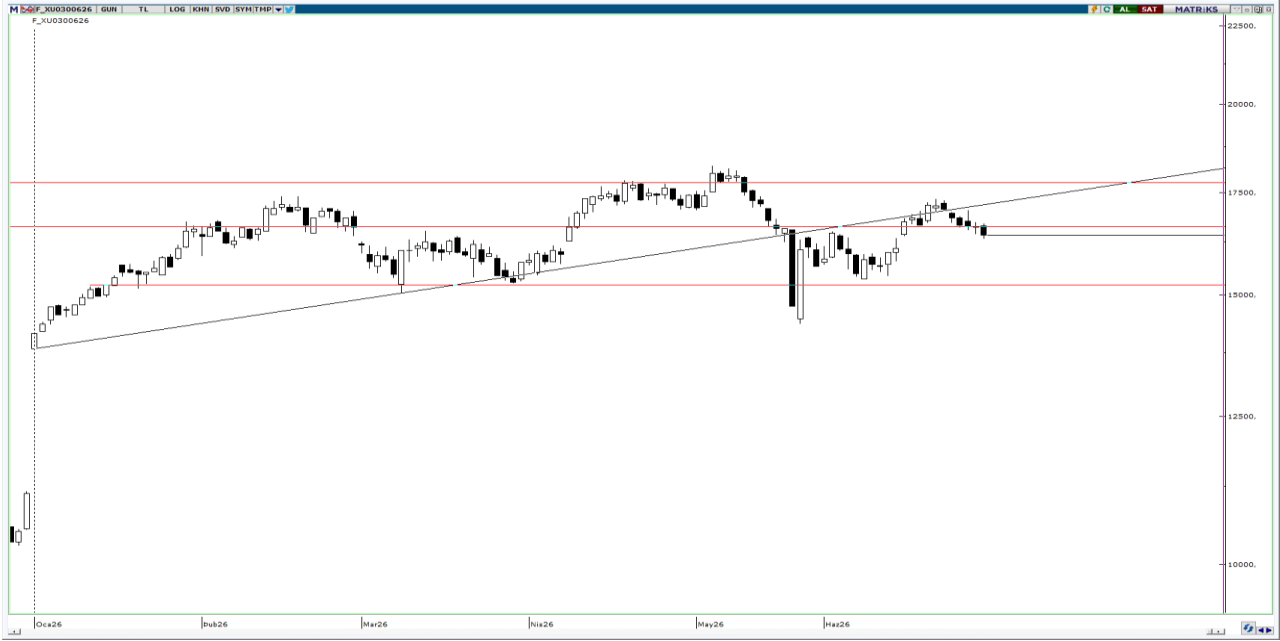
UYARI: Burada yer alan yatırım bilgi, yorum ve tavsiyeleri yatırım danışmanlığı kapsamında değildir. Yatırım danışmanlığı hizmeti; aracı kurumlar, portföy yönetim şirketleri, mevduat kabul etmeyen bankalar ile müşteri arasında imzalanacak yatırım danışmanlığı sözleşmesi çerçevesinde sunulmaktadır. Burada yer alan yorum ve tavsiyeler, yorum ve tavsiyede bulun anların kişisel görüşlerine dayanmaktadır. Bu görüşler mali durumunuz ile risk ve getiri tercihlerinize uygun olmayabilir. Bu nedenle, sadece burada yer alan bilgilere dayanılarak yatırım kararı verilmesi beklentilerinize uygun sonuçlar doğurmayabilir.

30.06.2026

VIOP30 Yakın Vade Kontratı

	Son Fiyat	Destek-1	Destek-2	Destek-3	Direnç-1	Direnç-2	Direnç-3
VIOP30	16.417	-	-	-	16.630	17.220	-

VIOP30 Yakın Vade Kontratı, pazartesi gününü %0,93 düşüş ile 16.417 puandan kapattı. Kontrat gün içinde 16.336-16.698 bandında hareket etti. Yukarı yönlü hareketlerde ilk etapta yatay direnç olan 16.630 seviyesi takip edilebilir. Direncin kırılması durumunda yükselen trendin direnci olan 17.220 seviyesi izlenebilir.

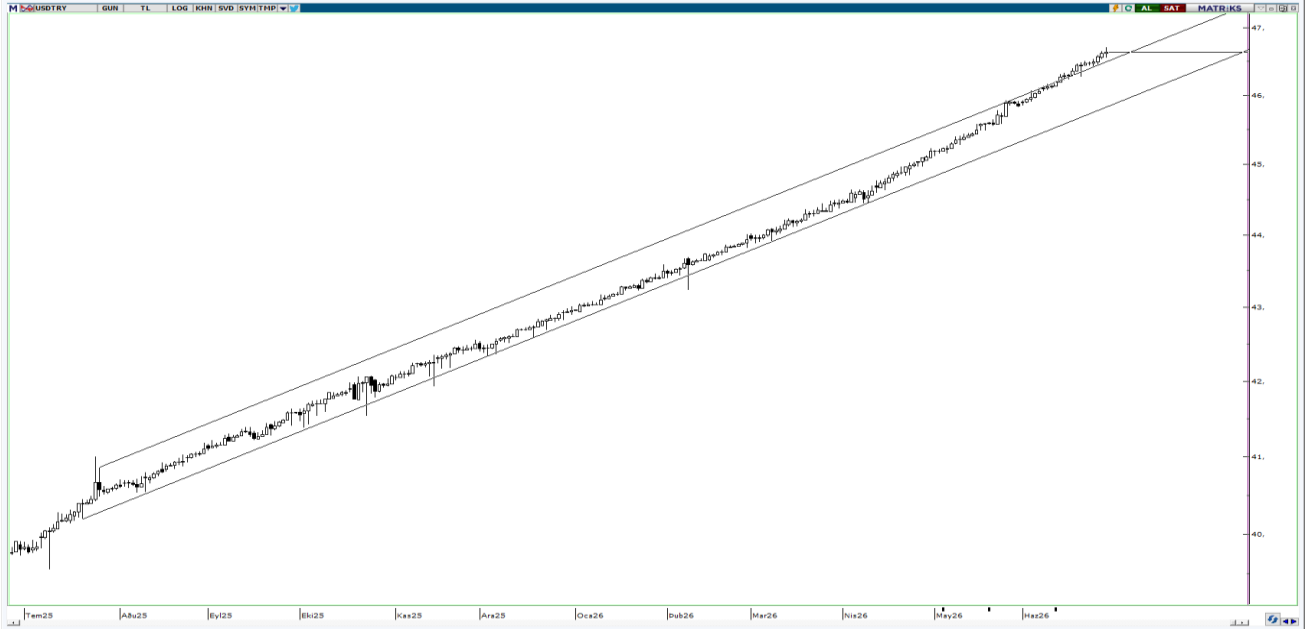


UYARI: Burada yer alan yatırım bilgi, yorum ve tavsiyeleri yatırım danışmanlığı kapsamında değildir. Yatırım danışmanlığı hizmeti; aracı kurumlar, portföy yönetim şirketleri, mevduat kabul etmeyen bankalar ile müşteri arasında imzalanacak yatırım danışmanlığı sözleşmesi çerçevesinde sunulmaktadır. Burada yer alan yorum ve tavsiyeler, yorum ve tavsiyede bulun anların kişisel görüşlerine dayanmaktadır. Bu görüşler mali durumunuz ile risk ve getiri tercihlerinize uygun olmayabilir. Bu nedenle, sadece burada yer alan bilgilere dayanılarak yatırım kararı verilmesi beklentilerinize uygun sonuçlar doğurmayabilir.

USDTRY

	Son Fiyat	Destek-1	Destek-2	Destek-3	Direnç-1	Direnç-2	Direnç-3
USDTRY	46,64	46,51	45,85	-	-	-	-

USDTRY kurunda pazartesi günü 46,55-46,70 bandında hareket edildi. Dolar/TL'de aŐađı yönlü hareketlerde ilk etapta yükselen kanalın üst bant desteđi olan 46,51 seviyesi takip edilebilir. Desteđin kırılması durumunda yükselen kanalın alt bant desteđi olan 45,85 seviyesi izlenebilir.



UYARI: Burada yer alan yatırım bilgi, yorum ve tavsiyeleri yatırım danışmanlığı kapsamında deđildir. Yatırım danışmanlığı hizmeti; aracı kurumlar, portföy yönetim şirketleri, mevduat kabul etmeyen bankalar ile müşteri arasında imzalanacak yatırım danışmanlığı sözleşmesi çerçevesinde sunulmaktadır. Burada yer alan yorum ve tavsiyeler, yorum ve tavsiyede bulun anların kişisel görüşlerine dayanmaktadır. Bu görüşler mali durumunuz ile risk ve getiri tercihlerinize uygun olmayabilir. Bu nedenle, sadece burada yer alan bilgilere dayanılarak yatırım kararı verilmesi beklentilerinize uygun sonuçlar doğurmayabilir.

30.06.2026

GÜNLÜK PARA GİRİŐİ OLAN HİŐSELER - İlk 5 Kurum (TL) 29.06.2026

Sıra	Hisse	Kapanıő	Alıcılar Hacim	Satıcılar Hacim	Para Giriő
1	TEHOL	37,2	507.590.500	-301.365.100	206.225.400
2	DSTKF	3.550,00	902.815.000	-709.280.900	193.534.100
3	PEKGY	13,99	283.161.300	-176.971.700	106.189.600
4	TRHOL	1.651,00	203.291.800	-114.670.400	88.621.400
5	KTLEV	172,7	209.167.500	-125.517.100	83.650.400
6	THYAO	329,00	2.622.404.000	-2.539.425.000	82.979.000
7	EKDMR	64,05	225.676.100	-158.250.300	67.425.800
8	AKBNK	77,2	691.929.300	-632.481.500	59.447.800
9	OZATD	1.645,00	174.382.500	-123.585.200	50.797.300
10	TCELL	109,6	458.652.200	-418.690.400	39.961.800
11	BRSAN	570,00	149.872.600	-111.334.700	38.537.900
12	SVGYO	21,6	88.611.400	-56.893.350	31.718.050
13	TTKOM	62,5	204.225.100	-172.888.900	31.336.200
14	VSNMD	108,00	74.688.580	-43.379.330	31.309.250
15	ALARK	107,5	109.953.300	-80.582.850	29.370.450
16	PSGYO	3,47	144.129.100	-115.434.900	28.694.200
17	GUNDG	1.604,00	115.069.300	-88.632.230	26.437.070
18	TERA	164,5	84.176.550	-58.424.670	25.751.880
19	MAGEN	30,68	156.150.300	-130.687.700	25.462.600
20	DOFRB	185,9	187.420.200	-162.448.500	24.971.700
21	VESTL	28,64	62.922.610	-38.130.400	24.792.210
22	AEFES	21,34	91.973.170	-67.685.690	24.287.480
23	SKBNK	15,67	203.615.200	-180.337.900	23.277.300
24	KLRHO	90,7	72.188.820	-51.751.600	20.437.220
25	CRDFA	36,7	132.708.300	-112.717.500	19.990.800
26	ALKLC	342,75	53.236.400	-35.021.960	18.214.440
27	AKSEN	83,4	94.242.680	-76.279.510	17.963.170
28	ENJSA	105,6	58.142.780	-41.062.000	17.080.780
29	ISCTR	14,69	434.317.300	-417.349.700	16.967.600
30	KBORU	26,84	66.974.610	-50.456.920	16.517.690
31	CCOLA	82,95	100.772.000	-84.459.050	16.312.950
32	ENKAI	91,4	118.839.500	-103.106.400	15.733.100
33	PAHOL	1,51	64.318.140	-49.059.520	15.258.620
34	IEYHO	146,00	105.174.400	-90.519.540	14.654.860
35	AKFIS	79,55	118.742.600	-104.131.600	14.611.000
36	VESBE	7,4	29.982.860	-15.770.930	14.211.930
37	SOKM	47,36	57.222.340	-43.966.880	13.255.460
38	GRTHO	250,00	41.046.200	-28.126.170	12.920.030
39	PATEK	24,06	68.601.420	-55.848.450	12.752.970
40	RALYH	174,2	36.100.240	-23.560.830	12.539.410

Kaynak: Matriks

UYARI: Burada yer alan yatırım bilgi, yorum ve tavsiyeleri yatırım danışmanlığı kapsamında değildir. Yatırım danışmanlığı hizmeti; aracı kurumlar, portföy yönetim şirketleri, mevduat kabul etmeyen bankalar ile müşteri arasında imzalanacak yatırım danışmanlığı sözleşmesi çerçevesinde sunulmaktadır. Burada yer alan yorum ve tavsiyeler, yorum ve tavsiyede bulun anların kişisel görüşlerine dayanmaktadır. Bu görüşler mali durumunuz ile risk ve getiri tercihlerinize uygun olmayabilir. Bu nedenle, sadece burada yer alan bilgilere dayanılarak yatırım kararı verilmesi beklentilerinize uygun sonuçlar doğurmayabilir.

30.06.2026

GÜNLÜK PARA ÇIKIŐI OLAN HİSSELER - İlk 5 Kurum (TL) 29.06.2026

Sıra	Hisse	Kapanıő	Alıcılar Hacim	Satıcılar Hacim	Para Çıkıőı
1	ASELS	357,5	1.115.234.000	-1.556.039.000	-440.805.000
2	EREGL	41,2	1.069.721.000	-1.351.645.000	-281.924.000
3	PASEU	114,8	871.414.000	-1.150.223.000	-278.809.000
4	KCHOL	195,7	810.981.600	-1.052.736.000	-241.754.400
5	GUBRF	451,00	216.392.200	-329.606.900	-113.214.700
6	TRALT	45,5	212.954.300	-322.039.900	-109.085.600
7	MGROS	672,00	154.707.600	-254.878.800	-100.171.200
8	YKBNK	40,08	728.957.300	-823.990.000	-95.032.700
9	ASTOR	278,00	400.737.200	-488.587.500	-87.850.300
10	HALKB	43,22	122.276.200	-200.635.300	-78.359.100
11	SASA	2,45	291.135.200	-359.675.100	-68.539.900
12	INFO	7,2	99.967.950	-160.765.400	-60.797.450
13	SISE	44,94	305.774.000	-364.269.000	-58.495.000
14	TUPRS	219,3	475.126.500	-522.973.700	-47.847.200
15	TOASO	313,5	180.598.200	-225.175.600	-44.577.400
16	GARAN	137,3	223.824.100	-265.511.700	-41.687.600
17	TRMET	107,2	91.745.750	-131.046.600	-39.300.850
18	MAVI	38,94	37.537.040	-74.910.900	-37.373.860
19	TURSG	6,14	47.708.580	-83.854.610	-36.146.030
20	CVKMD	40,26	68.305.140	-101.493.100	-33.187.960
21	OTKAR	374,5	164.577.800	-193.719.900	-29.142.100
22	DMRGD	11,24	174.499.100	-202.173.300	-27.674.200
23	GEREL	43,4	63.712.440	-91.100.500	-27.388.060
24	KZBGY	2,52	38.893.190	-66.215.040	-27.321.850
25	MIATK	40,52	250.113.500	-276.285.600	-26.172.100
26	KRDMB	136,8	51.353.530	-75.966.140	-24.612.610
27	MANAS	29,38	244.521.300	-268.674.700	-24.153.400
28	CIMSA	47,94	65.507.620	-87.455.780	-21.948.160
29	PETKM	19,2	150.178.800	-171.122.400	-20.943.600
30	YEOTK	103,6	67.900.430	-88.776.870	-20.876.440
31	RGYAS	192,00	45.310.630	-65.855.480	-20.544.850
32	EUPWR	81,00	106.975.900	-127.477.300	-20.501.400
33	RTALB	3,45	13.789.700	-34.174.010	-20.384.310
34	BALSU	17,5	74.143.660	-94.503.280	-20.359.620
35	CANTE	1,38	30.626.220	-50.042.190	-19.415.970
36	TAVHL	280,00	92.099.170	-111.377.600	-19.278.430
37	MEGMT	76,25	91.115.020	-110.004.200	-18.889.180
38	KUYAS	66,5	102.788.700	-120.826.300	-18.037.600
39	ARCLK	101,6	28.117.500	-43.170.370	-15.052.870
40	ALBRK	8,11	35.233.460	-50.270.900	-15.037.440

Kaynak: Matriks

UYARI: Burada yer alan yatırım bilgi, yorum ve tavsiyeleri yatırım danışmanlığı kapsamında değildir. Yatırım danışmanlığı hizmeti; aracı kurumlar, portföy yönetim şirketleri, mevduat kabul etmeyen bankalar ile müşteri arasında imzalanacak yatırım danışmanlığı sözleşmesi çerçevesinde sunulmaktadır. Burada yer alan yorum ve tavsiyeler, yorum ve tavsiyede bulun anların kişisel görüşlerine dayanmaktadır. Bu görüşler mali durumunuz ile risk ve getiri tercihlerinize uygun olmayabilir. Bu nedenle, sadece burada yer alan bilgilere dayanılarak yatırım kararı verilmesi beklentilerinize uygun sonuçlar doğurmayabilir.

PİRAMİT MENKUL KIYMETLER A.Ő.

Ömer Avni Mahallesi, İnönü Caddesi No: 36, Tümsah Han, İç Kapı No: 10, Beyođlu/İstanbul
Tel: 0212 293 95 00 Faks: 0212 293 95 60

Balıkesir İrtibat Bürosu

Altıeylül Mah. Keçeci sok. Özcaner İş Merkezi No:17 K:1 Altıeylül/ Balıkesir
Tel: 0266 280 15 00 Faks: 0266 245 23 34

Ferdi Uđur Taçkınlar **Araştırma Müdürü**

ugur.tackinlar@piramitmenkul.com.tr

Kaan İnan

Araştırma Uzman Yardımcısı

kaan.inan@piramitmenkul.com.tr



UYARI: Burada yer alan yatırım bilgi, yorum ve tavsiyeleri yatırım danışmanlığı kapsamında değildir. Yatırım danışmanlığı hizmeti; aracı kurumlar, portföy yönetim şirketleri, mevduat kabul etmeyen bankalar ile müşteri arasında imzalanacak yatırım danışmanlığı sözleşmesi çerçevesinde sunulmaktadır. Burada yer alan yorum ve tavsiyeler, yorum ve tavsiyede bulun anların kişisel görüşlerine dayanmaktadır. Bu görüşler mali durumunuz ile risk ve getiri tercihlerinize uygun olmayabilir. Bu nedenle, sadece burada yer alan bilgilere dayanılarak yatırım kararı verilmesi beklentilerinize uygun sonuçlar doğurmayabilir.