

01.07.2026

BIST-100

	Kapanış	Destek-1	Destek-2	Destek-3	Direnç-1	Direnç-2	Direnç-3
BIST100	14.121	14.100	13.650	-	14.620	-	-

BIST100 Endeksi salı gününü %0,43 düşüş ile 14.121 puandan kapattı. Endeks gün içinde 14.059-14.297 bandında hareket etti. Endeksin hacmi ise 187,99mlr TL gerçekleşti. Yukarı yönlü hareketlerde yatay direnç olan 14.620 seviyesi izlenebilir. Aşağı yönlü hareketlerde ilk etapta yükselen trendin desteği olan 14.100 seviyesi takip edilebilir. Desteğin kırılması durumunda yatay destek olan 13.650 seviyesi hedeflenebilir.



UYARI: Burada yer alan yatırım bilgi, yorum ve tavsiyeleri yatırım danışmanlığı kapsamında değildir. Yatırım danışmanlığı hizmeti; aracı kurumlar, portföy yönetim şirketleri, mevduat kabul etmeyen bankalar ile müşteri arasında imzalanacak yatırım danışmanlığı sözleşmesi çerçevesinde sunulmaktadır. Burada yer alan yorum ve tavsiyeler, yorum ve tavsiyede bulun anların kişisel görüşlerine dayanmaktadır. Bu görüşler mali durumunuz ile risk ve getiri tercihlerinize uygun olmayabilir. Bu nedenle, sadece burada yer alan bilgilere dayanılarak yatırım kararı verilmesi beklentilerinize uygun sonuçlar doğurmayabilir.

Dolar Bazlı BIST100 Endeksi güne 305USD seviyesinden başladı ve gün içinde 301USD-306USD bandında hareket etti. Günü 303USD seviyesinden kapattı. Yukarı yönlü hareketlerde yatay direnç olan 315USD seviyesi izlenebilir. Aşağı yönlü hareketlerde yükselen kanalın desteği olan 298USD seviyesi hedeflenebilir.



UYARI: Burada yer alan yatırım bilgi, yorum ve tavsiyeleri yatırım danışmanlığı kapsamında değildir. Yatırım danışmanlığı hizmeti; aracı kurumlar, portföy yönetim şirketleri, mevduat kabul etmeyen bankalar ile müşteri arasında imzalanacak yatırım danışmanlığı sözleşmesi çerçevesinde sunulmaktadır. Burada yer alan yorum ve tavsiyeler, yorum ve tavsiyede bulun anların kişisel görüşlerine dayanmaktadır. Bu görüşler mali durumunuz ile risk ve getiri tercihlerinize uygun olmayabilir. Bu nedenle, sadece burada yer alan bilgilere dayanılarak yatırım kararı verilmesi beklentilerinize uygun sonuçlar doğurmayabilir.

VIOP30 Yakın Vade Kontratı

	Son Fiyat	Destek-1	Destek-2	Destek-3	Direnç-1	Direnç-2	Direnç-3
VIOP30	17.205	17.080	16.355	-	17.490	17.890	-

VIOP30 Yakın Vade Kontratı, salı gününü %0,06 düşüş ile 17.205 puandan kapattı. Kontrat gün içinde 17.089-17.423 bandında hareket etti. Yukarı yönlü hareketlerde yatay direnç olan 17.490 seviyesi takip edilebilir. Direncin kırılması durumunda alçalan trendin direnci olan 17.890 seviyesi hedeflenebilir. Aşağı yönlü hareketlerde ilk etapta yatay destek olan 17.080 seviyesi izlenebilir. Desteğin kırılması durumunda ise yükselen trendin desteği olan 16.355 seviyesi takip edilebilir.

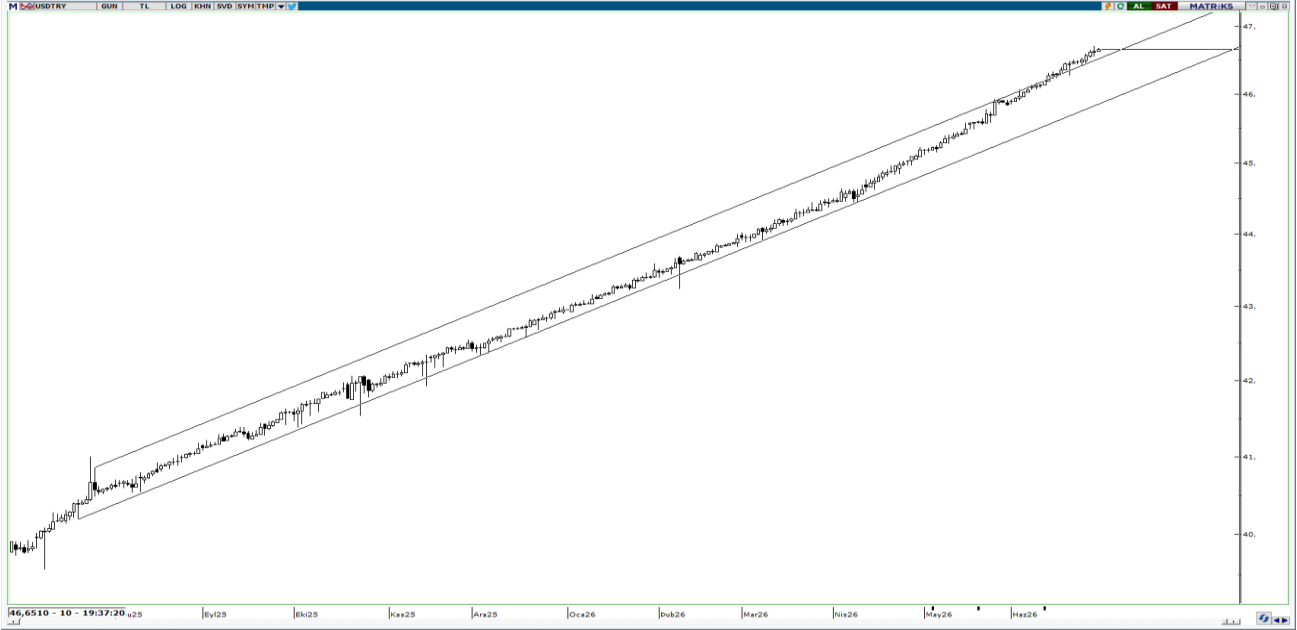


UYARI: Burada yer alan yatırım bilgi, yorum ve tavsiyeleri yatırım danışmanlığı kapsamında değildir. Yatırım danışmanlığı hizmeti; aracı kurumlar, portföy yönetim şirketleri, mevduat kabul etmeyen bankalar ile müşteri arasında imzalanacak yatırım danışmanlığı sözleşmesi çerçevesinde sunulmaktadır. Burada yer alan yorum ve tavsiyeler, yorum ve tavsiyede bulun anların kişisel görüşlerine dayanmaktadır. Bu görüşler mali durumunuz ile risk ve getiri tercihlerinize uygun olmayabilir. Bu nedenle, sadece burada yer alan bilgilere dayanılarak yatırım kararı verilmesi beklentilerinize uygun sonuçlar doğurmayabilir.

USDTRY

	Son Fiyat	Destek-1	Destek-2	Destek-3	Direnç-1	Direnç-2	Direnç-3
USDTRY	46,65	46,54	45,88	-	-	-	-

USDTRY kurunda salı günü 46,61-46,67 bandında hareket edildi. Dolar/TL'de aŐađı yönlü hareketlerde ilk etapta yükselen kanalın üst bant desteđi olan 46,54 seviyesi takip edilebilir. Desteđin kırılması durumunda yükselen kanalın alt bant desteđi olan 45,88 seviyesi izlenebilir.



UYARI: Burada yer alan yatırım bilgi, yorum ve tavsiyeleri yatırım danışmanlıđı kapsamında deđildir. Yatırım danışmanlıđı hizmeti; aracı kurumlar, portföy yönetim şirketleri, mevduat kabul etmeyen bankalar ile müşteri arasında imzalanacak yatırım danışmanlıđı sözleşmesi çerçevesinde sunulmaktadır. Burada yer alan yorum ve tavsiyeler, yorum ve tavsiyede bulun anların kişisel görüşlerine dayanmaktadır. Bu görüşler mali durumunuz ile risk ve getiri tercihlerinize uygun olmayabilir. Bu nedenle, sadece burada yer alan bilgilere dayanılarak yatırım kararı verilmesi beklentilerinize uygun sonuçlar doğurmayabilir.

01.07.2026

GÜNLÜK PARA GİRİŐİ OLAN HİŐSELER - İlk 5 Kurum (TL) 30.06.2026

Sıra	Hisse	Kapanıő	Alıcılar Hacim	Satıcılar Hacim	Para Giriő
1	ISCTR	14,81	1.203.357.000	-735.692.200	467.664.800
2	DSTKF	3622,5	2.731.250.000	-2.281.513.000	449.737.000
3	TUPRS	227,5	908.176.700	-547.884.700	360.292.000
4	THYAO	326,00	1.883.639.000	-1.618.565.000	265.074.000
5	KTLEV	174,5	531.003.200	-283.956.800	247.046.400
6	TEHOL	37,5	513.457.900	-309.207.600	204.250.300
7	GARAN	138,00	851.676.800	-665.673.000	186.003.800
8	MANAS	30,54	408.973.600	-259.212.400	149.761.200
9	ASTOR	276,5	480.242.800	-364.331.000	115.911.800
10	BIMAS	365,25	786.741.700	-671.864.600	114.877.100
11	SAHOL	97,5	381.010.400	-272.572.300	108.438.100
12	TRALT	46,62	488.348.900	-394.124.800	94.224.100
13	TAVHL	282,25	239.304.600	-152.103.800	87.200.800
14	MGROS	669,5	373.860.900	-287.044.100	86.816.800
15	HALKB	42,94	220.792.800	-137.953.000	82.839.800
16	BINHO	10,98	269.347.900	-190.235.100	79.112.800
17	TOASO	308,00	295.208.800	-217.455.200	77.753.600
18	TERA	177,00	387.835.700	-325.103.000	62.732.700
19	ENKAI	90,5	314.561.300	-260.494.200	54.067.100
20	ENERY	10,75	263.818.700	-210.163.600	53.655.100
21	VAKBN	32,72	277.501.000	-225.800.900	51.700.100
22	PGSUS	175,1	315.527.500	-264.654.600	50.872.900
23	EREGL	40,48	581.911.600	-539.724.500	42.187.100
24	SVGYO	22,02	94.296.190	-57.484.180	36.812.010
25	EKDMR	64,1	154.428.000	-118.335.000	36.093.000
26	IEYHO	152,00	324.255.900	-292.314.900	31.941.000
27	EUPWR	83,85	114.989.800	-83.349.320	31.640.480
28	SASA	2,45	412.450.900	-382.928.200	29.522.700
29	ANELE	115,00	89.986.410	-63.087.890	26.898.520
30	IZFAS	67,65	70.194.560	-44.327.040	25.867.520
31	AGHOL	34,58	70.925.600	-45.402.910	25.522.690
32	GUNDG	1.660,00	78.701.750	-53.826.180	24.875.570
33	DMRGD	11,68	378.803.600	-356.885.200	21.918.400
34	TCELL	107,4	758.842.000	-736.989.400	21.852.600
35	OTKAR	375,75	70.833.540	-49.413.430	21.420.110
36	BIGTK	271,5	55.218.590	-34.482.460	20.736.130
37	ALARK	107,7	101.103.400	-80.709.570	20.393.830
38	TRMET	111,00	169.584.900	-151.525.300	18.059.600
39	KUYAS	73,15	158.458.600	-140.791.200	17.667.400
40	PAHOL	1,52	69.500.840	-52.972.260	16.528.580

Kaynak: Matriks

UYARI: Burada yer alan yatırım bilgi, yorum ve tavsiyeleri yatırım danışmanlığı kapsamında değildir. Yatırım danışmanlığı hizmeti; aracı kurumlar, portföy yönetim şirketleri, mevduat kabul etmeyen bankalar ile müşteri arasında imzalanacak yatırım danışmanlığı sözleşmesi çerçevesinde sunulmaktadır. Burada yer alan yorum ve tavsiyeler, yorum ve tavsiyede bulun anların kişisel görüşlerine dayanmaktadır. Bu görüşler mali durumunuz ile risk ve getiri tercihlerinize uygun olmayabilir. Bu nedenle, sadece burada yer alan bilgilere dayanılarak yatırım kararı verilmesi beklentilerinize uygun sonuçlar doğurmayabilir.

01.07.2026

GÜNLÜK PARA ÇIKIŐI OLAN HİSSELER - İlk 5 Kurum (TL) 30.06.2026

Sıra	Hisse	Kapanıő	Alicılar Hacim	Saticılar Hacim	Para Çıkıőı
1	ASELS	345,00	1.629.246.000	-2.002.243.000	-372.997.000
2	TTKOM	61,4	311.007.000	-529.613.200	-218.606.200
3	BALSU	17,6	2.109.179.000	-2.235.573.000	-126.394.000
4	PASEU	103,4	812.601.500	-919.474.000	-106.872.500
5	AKBNK	77,00	985.902.200	-1.062.632.000	-76.729.800
6	FROTO	84,55	381.749.000	-438.133.500	-56.384.500
7	TKFEN	134,8	103.338.700	-153.835.100	-50.496.400
8	ECOGR	40,22	70.784.070	-119.041.500	-48.257.430
9	AKFIS	72,8	87.005.760	-130.692.200	-43.686.440
10	DOAS	179,3	70.141.760	-109.053.900	-38.912.140
11	ULKER	99,3	132.253.000	-170.943.300	-38.690.300
12	OZATD	1.604,00	186.284.600	-222.782.400	-36.497.800
13	BRSAN	565,00	191.685.500	-228.132.400	-36.446.900
14	CVKMD	38,84	59.080.100	-88.517.590	-29.437.490
15	MAVI	37,64	51.725.650	-80.936.140	-29.210.490
16	BARMA	66,45	167.690.200	-195.937.400	-28.247.200
17	SELEC	209,7	80.355.820	-108.327.300	-27.971.480
18	DOHOL	20,5	149.729.800	-176.484.200	-26.754.400
19	HEKTS	3,3	365.145.500	-389.269.300	-24.123.800
20	PETKM	19,11	160.865.900	-184.181.200	-23.315.300
21	YKBNK	40,14	796.075.300	-819.200.300	-23.125.000
22	ARCLK	99,35	54.473.170	-77.114.420	-22.641.250
23	ODINE	1.919,00	113.610.000	-133.782.700	-20.172.700
24	ZERGY	11,6	34.831.580	-54.914.900	-20.083.320
25	VSNMD	100,1	33.396.620	-53.348.260	-19.951.640
26	FRMPL	35,00	24.005.940	-42.157.580	-18.151.640
27	AKCNS	227,7	76.229.410	-92.964.220	-16.734.810
28	DAPGM	9,8	355.618.800	-372.293.300	-16.674.500
29	RALYH	191,6	145.713.700	-161.122.000	-15.408.300
30	AKFYE	22,44	32.465.150	-47.740.660	-15.275.510
31	KRDMA	40,16	44.776.820	-59.891.460	-15.114.640
32	OBAMS	6,02	34.525.830	-49.550.850	-15.025.020
33	AKSA	12,1	46.170.960	-59.316.420	-13.145.460
34	GIPTA	69,00	40.741.680	-53.646.440	-12.904.760
35	NETCD	151,3	34.024.340	-46.467.050	-12.442.710
36	HATSN	54,65	16.302.990	-28.643.350	-12.340.360
37	BSOKE	37,68	48.961.020	-60.570.380	-11.609.360
38	ENJSA	102,4	24.948.820	-36.376.590	-11.427.770
39	VERUS	673,5	19.979.320	-30.813.740	-10.834.420
40	KRDMD	39,8	214.697.200	-224.953.800	-10.256.600

Kaynak: Matriks

UYARI: Burada yer alan yatırım bilgi, yorum ve tavsiyeleri yatırım danışmanlığı kapsamında değildir. Yatırım danışmanlığı hizmeti; aracı kurumlar, portföy yönetim şirketleri, mevduat kabul etmeyen bankalar ile müşteri arasında imzalanacak yatırım danışmanlığı sözleşmesi çerçevesinde sunulmaktadır. Burada yer alan yorum ve tavsiyeler, yorum ve tavsiyede bulun anların kişisel görüşlerine dayanmaktadır. Bu görüşler mali durumunuz ile risk ve getiri tercihlerinize uygun olmayabilir. Bu nedenle, sadece burada yer alan bilgilere dayanılarak yatırım kararı verilmesi beklentilerinize uygun sonuçlar doğurmayabilir.

PİRAMİT MENKUL KIYMETLER A.Ő.

Ömer Avni Mahallesi, İnönü Caddesi No: 36, Tümsah Han, İç Kapı No: 10, Beyođlu/İstanbul
Tel: 0212 293 95 00 Faks: 0212 293 95 60

Balıkesir İrtibat Bürosu

Altıeylül Mah. Keçeci sok. Özcaner İş Merkezi No:17 K:1 Altıeylül/ Balıkesir
Tel: 0266 280 15 00 Faks: 0266 245 23 34

Ferdi Uđur Taçkınlar

Araştırma Müdürü

ugur.tackinlar@piramitmenkul.com.tr

Kaan İnan

Araştırma Uzman Yardımcısı

kaan.inan@piramitmenkul.com.tr



UYARI: Burada yer alan yatırım bilgi, yorum ve tavsiyeleri yatırım danışmanlığı kapsamında değildir. Yatırım danışmanlığı hizmeti; aracı kurumlar, portföy yönetim şirketleri, mevduat kabul etmeyen bankalar ile müşteri arasında imzalanacak yatırım danışmanlığı sözleşmesi çerçevesinde sunulmaktadır. Burada yer alan yorum ve tavsiyeler, yorum ve tavsiyede bulun anların kişisel görüşlerine dayanmaktadır. Bu görüşler mali durumunuz ile risk ve getiri tercihlerinize uygun olmayabilir. Bu nedenle, sadece burada yer alan bilgilere dayanılarak yatırım kararı verilmesi beklentilerinize uygun sonuçlar doğurmayabilir.